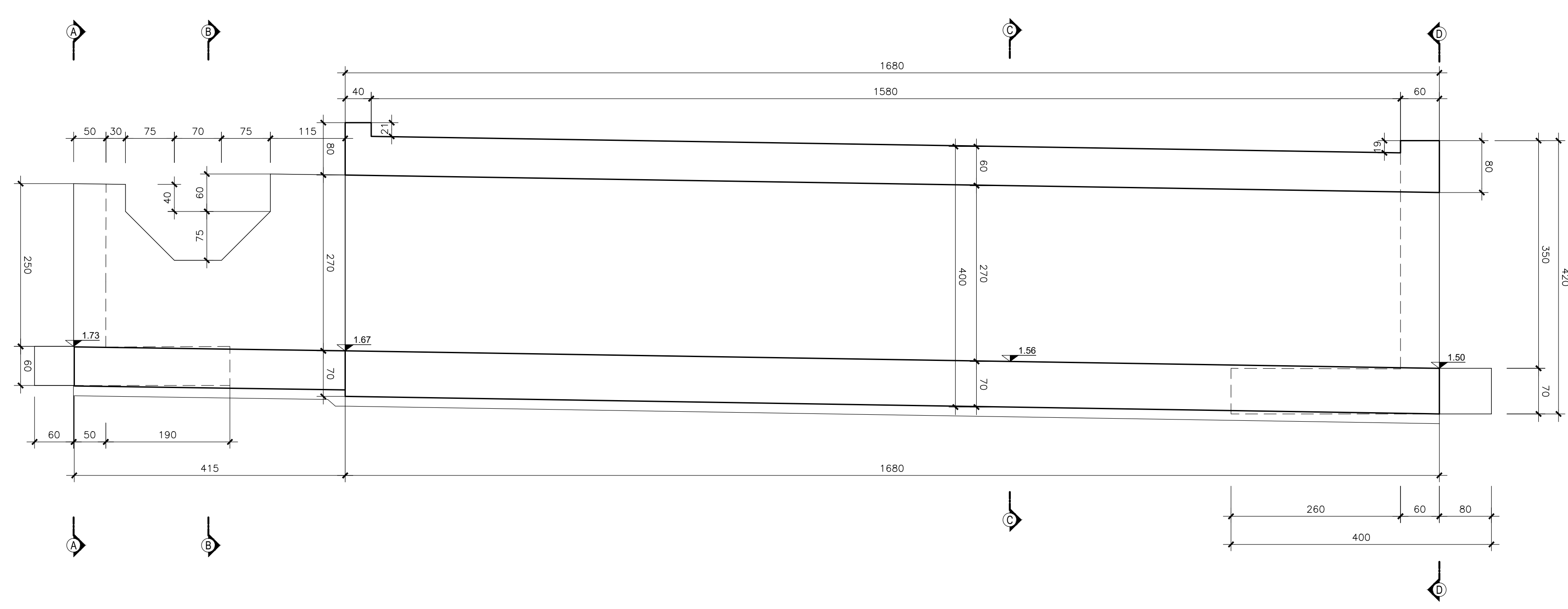
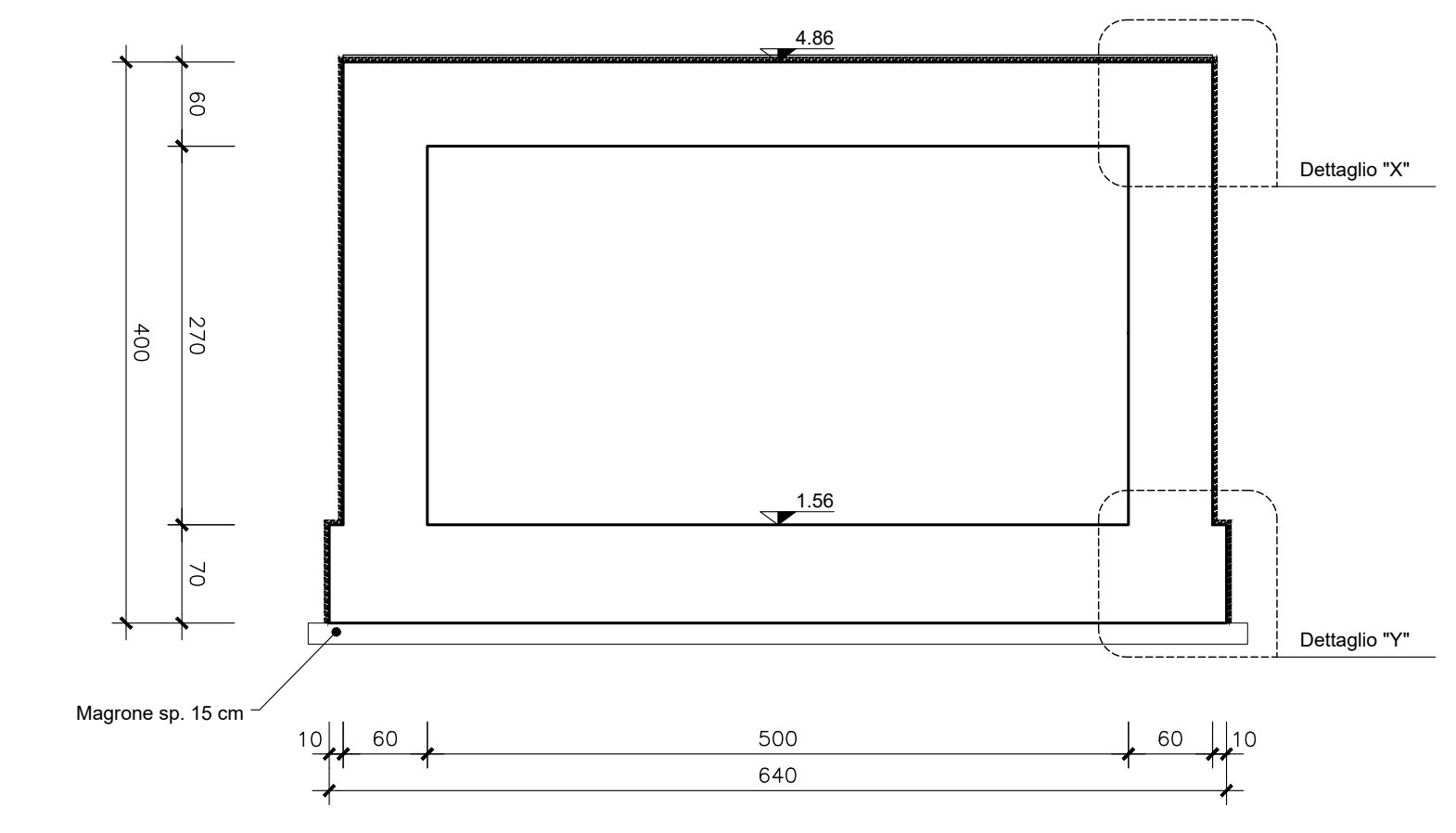


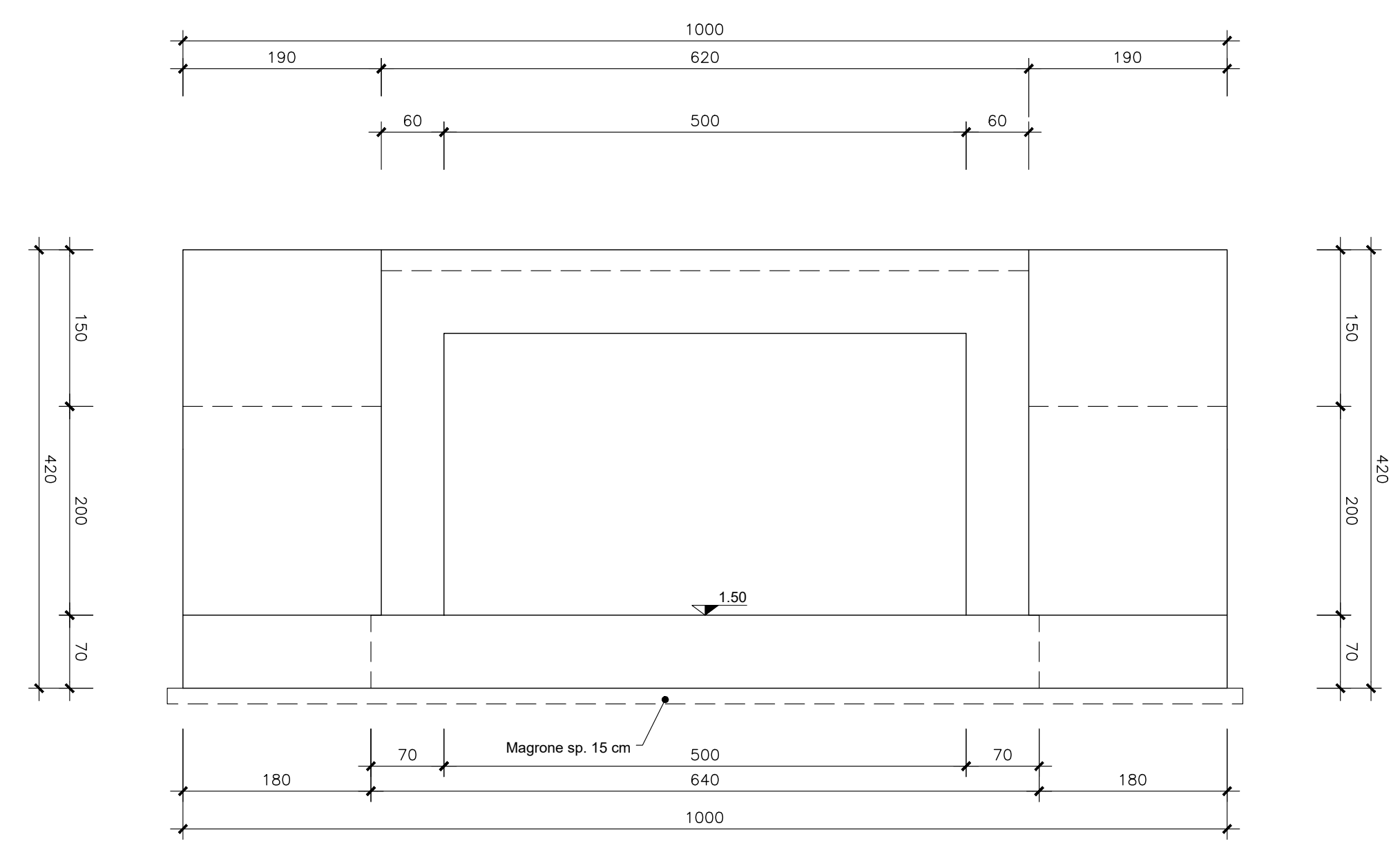
**SEZIONE LONGITUDINALE** Scala 1:50



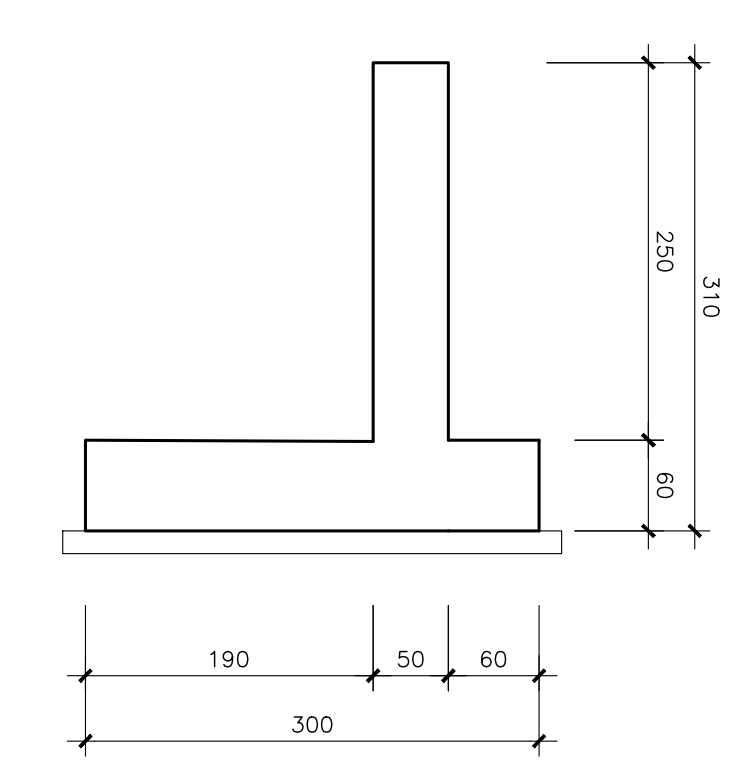
**SEZIONE C-C** Scala 1:50



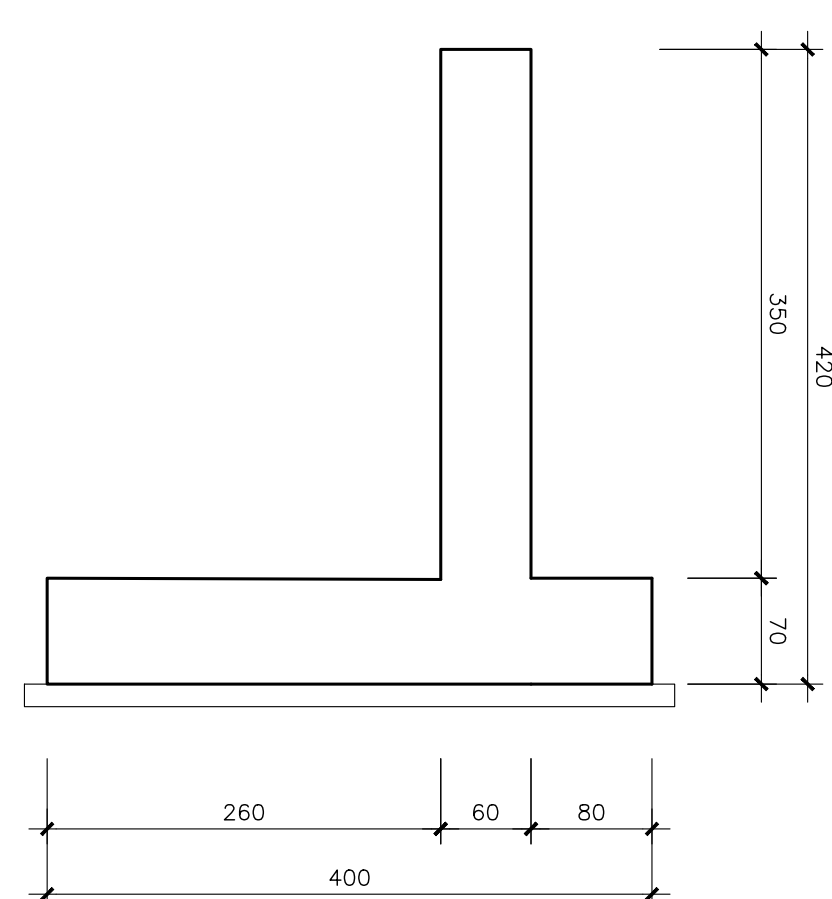
**SEZIONE D-D** Scala 1:50



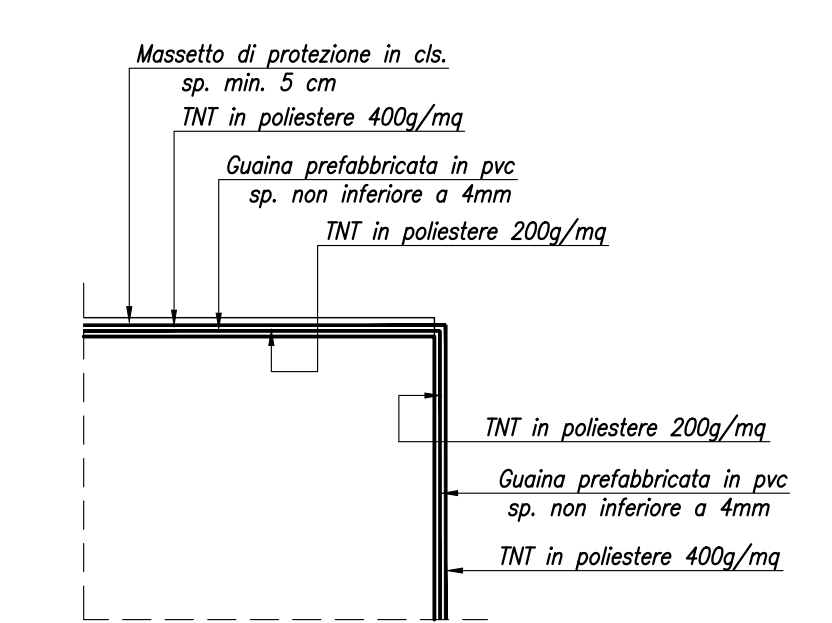
**SEZIONE E-E** Scala 1:50



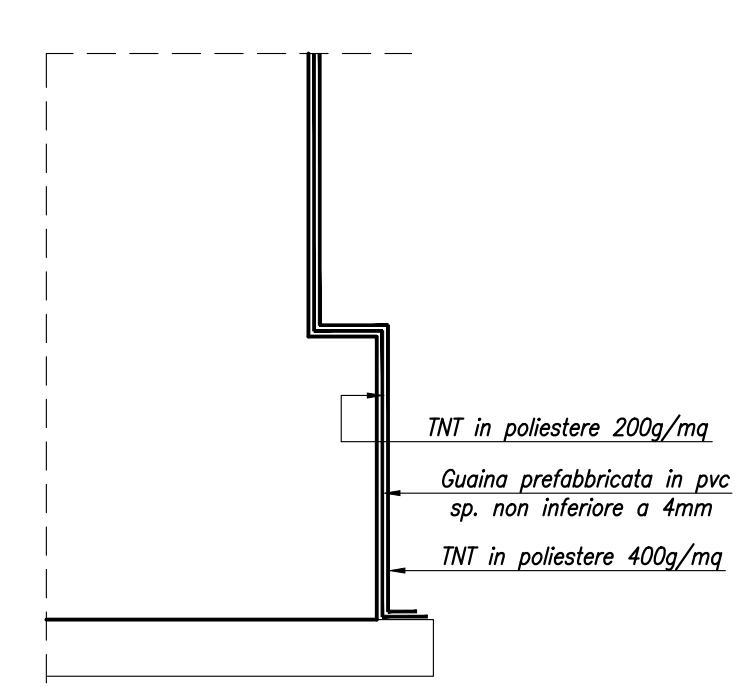
**SEZIONE F-F** Scala 1:50



**DETTAGLIO "X"**-Scala 1:20



**DETTAGLIO "Y"**-Scala 1:20



N.B.: Per la tabella materiali e l'incidenza delle armature vedere l'elaborato LI0202D78RHOC0000001A

COMMITTENTE:  
  
 GRUPPO FERROVIARIO ITALIANO

PROGETTAZIONE:  
  
 SUPPLY MANAGEMENT

INFRASTRUTTURE FERROVIARIE STRATEGICHE DEFINITE DALLA LEGGE OBIETTIVO N.443/01

U.O. INFRASTRUTTURE SUD

PROGETTO DEFINITIVO

LINEA PESCARA - BARI  
 RADDOPPIO DELLA TRATTA FERROVIARIA TERMOLI - LESINA  
 LOTTI 2 e 3 - RADDOPPIO TERMOLI - RIPALTA

IN - INTERFERENZE IDRAULICHE  
 IN43 - Tombino scottolare 5.00x2.70 al km 24+909  
 Carpenteria

SCALA:  
 VARIE

COMMESSA	LOTTO	FASE	ENTE	TIPO DOC.	OPERADISCIPLINA	PROGR.	REV.
LI02	02	D	78	BZ	IN43	00	001

Rev.	Descrizione	Redatto	Data	Verificato	Data	Approvato	Data	Autorizzato Data
A	Disegnata Definitiva	G. Di Santis	26/08/2019	A. Neri	26/08/2019	M. Biondi	26/08/2019	05/09/2019
B	Disegnata Definitiva	G. Di Santis	16/09/2019	M. Biondi	16/09/2019	M. Biondi	16/09/2019	16/09/2019

File: LI0202D78BZIN4300001B.DWG