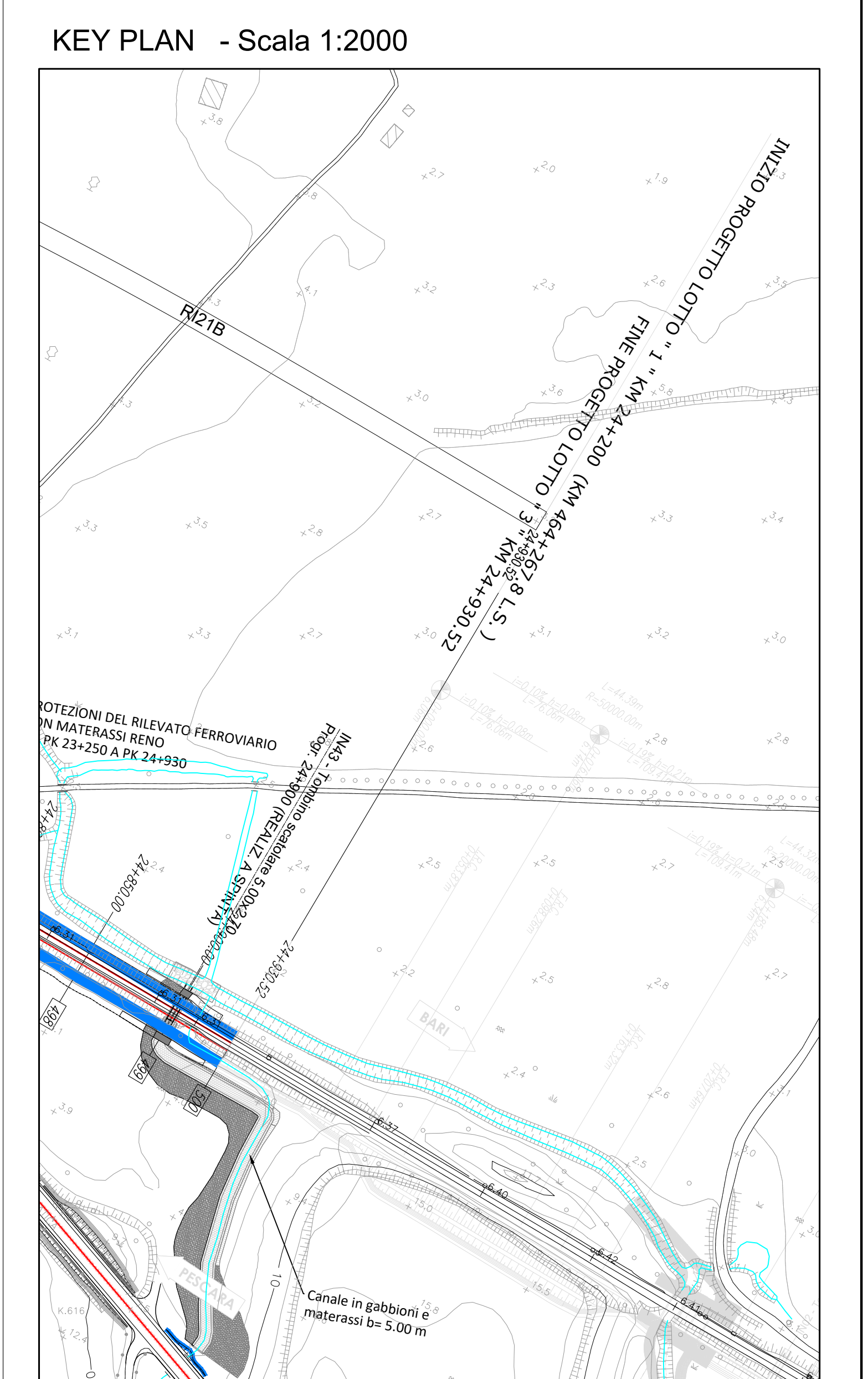
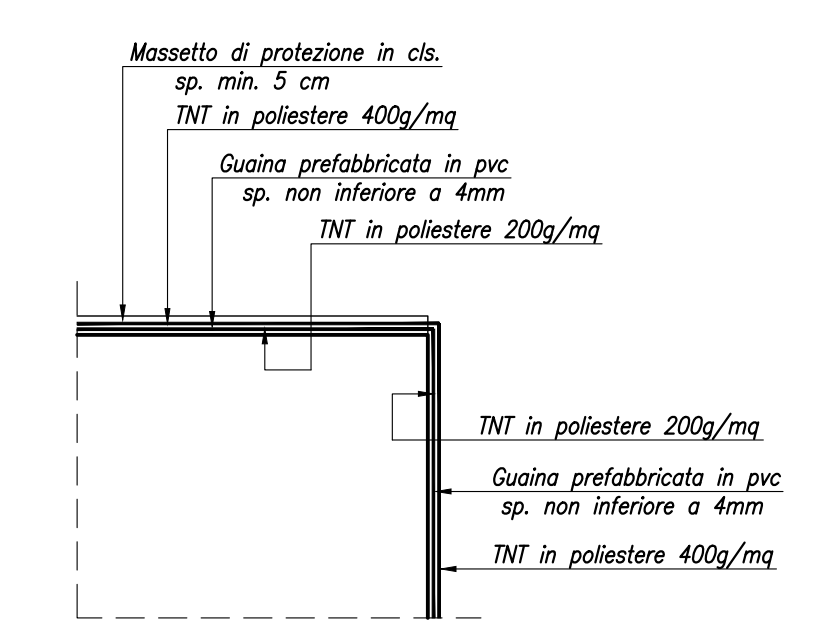


DETTAGLIO "X"-Scala 1:20



N.B. - Opera realizzata a spinta mediante sostegno provvisorio del binario esistente con sistema tipo "ESSEN"

NOTA

A monte a valle del rilevato ferroviario si sviluppa uno stradello di servizio. Per la risoluzione dell'interferenza idraulica con detto stradello si prevede l'inserimento di opere scotolari. Per ogni dettaglio si rimanda all'elaborato "LIG202D78A2IN43000100A".

COMMITTENTE: **RFI**  
**RETE FERROVIARIA ITALIANA**  
**GRUPPO FERROVIE DELLO STATO ITALIANE**

PROGETTAZIONE: **ITALFERR**  
**GRUPPO INGENNERIA DELLO STATO ITALIANE**

**INFRASTRUTTURE FERROVIARIE STRATEGICHE DEFINITE DALLA LEGGE OBIETTIVO N.443/01**

**U.O. INFRASTRUTTURE SUD**

**PROGETTO DEFINITIVO**

**LINEA PESCARA - BARI**  
**RADDOPPIO DELLA TRATTA FERROVIARIA TERMOLI - LESINA**  
**LOTTI 2 e 3 - RADDOPPIO TERMOLI - RIPALTA**

**IN - INTERFERENZE IDRAULICHE**  
 IN43 - Tombino scotolare 5.00x2.70 al km 24+909  
 Stralcio planimetrico, pianta e sezioni

SCALA: **VARIE**

COMMESSA	LOTTO	FASE	ENTE	TIPO DOC.	OPERADISCIPLINA	PROGR.	REV.
L102	02	D	78	AZ	IN4300	001	B

Rev.	Descrizione	Redatto	Data	Verificato	Data	Approvato	Data	Autorizzato Data
A	Emissione Definitiva	G. Di Sarro	Novembre 2019	A. Sestini	Novembre 2019	G. Sestini	Novembre 2019	15/11/2019
B	Emissione Definitiva	G. Di Sarro	Maggio 2019	G. Di Sarro	Maggio 2019	G. Di Sarro	Maggio 2019	15/05/2019

File: LIG202D78A2IN43000100A.DWG