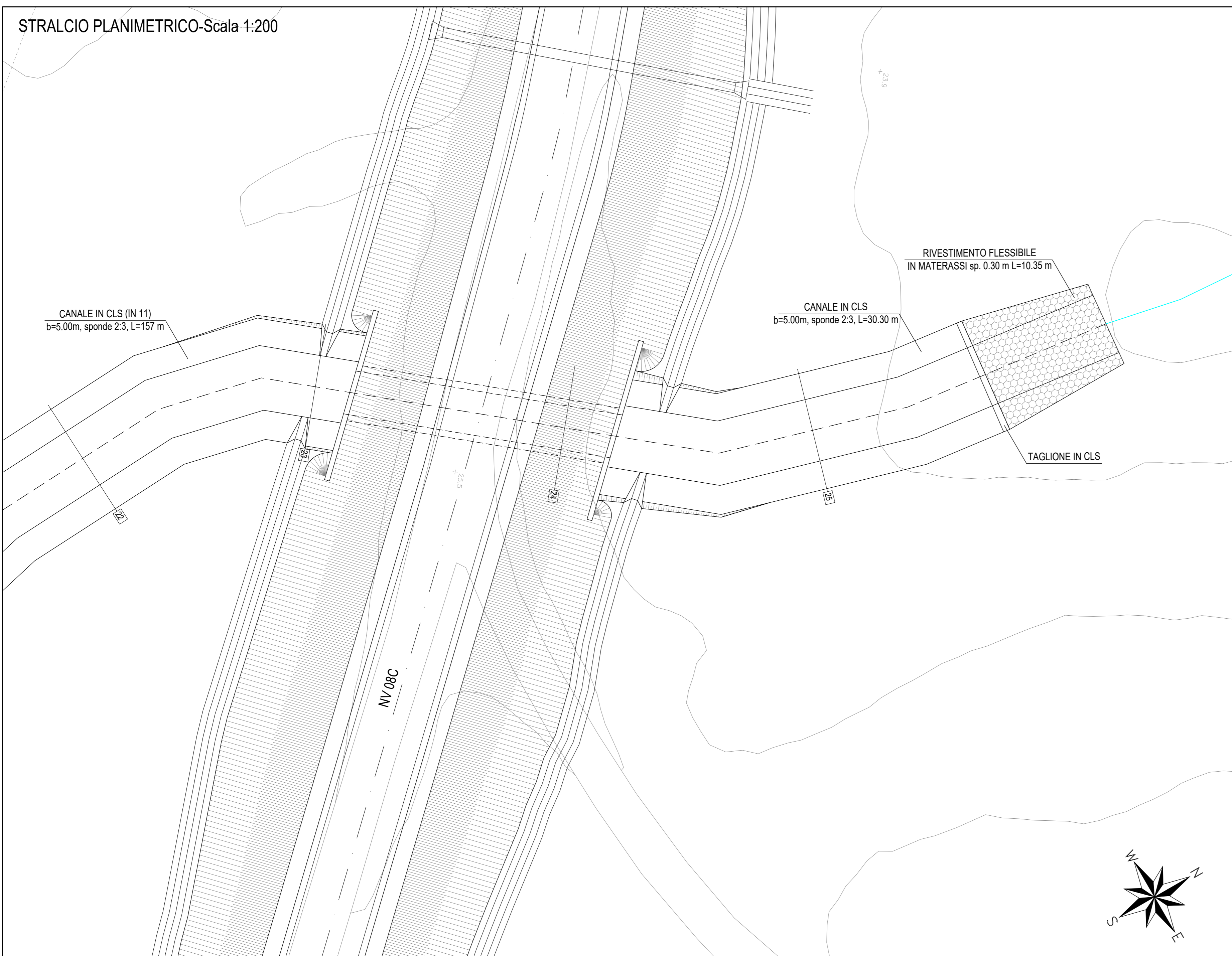
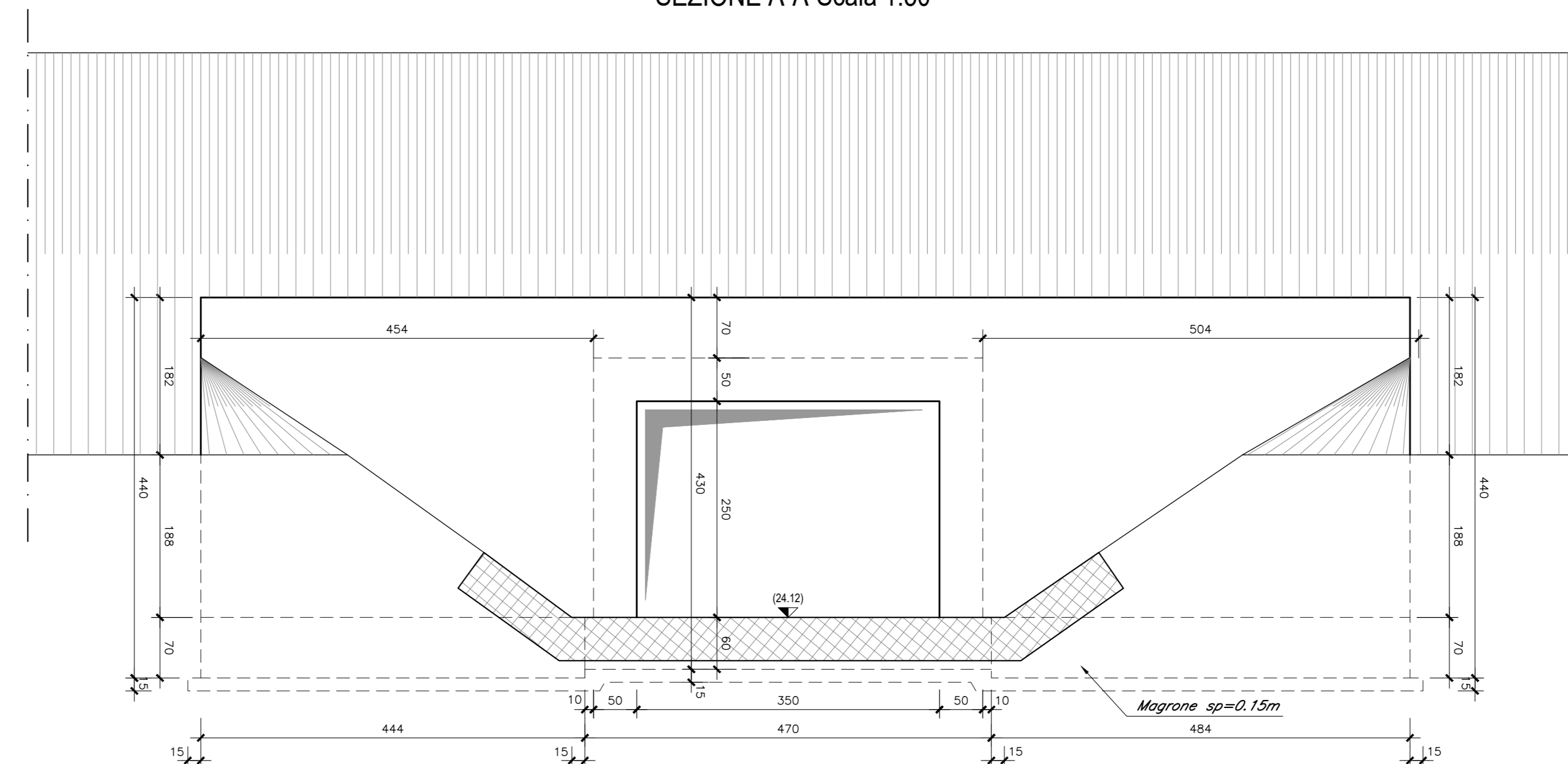


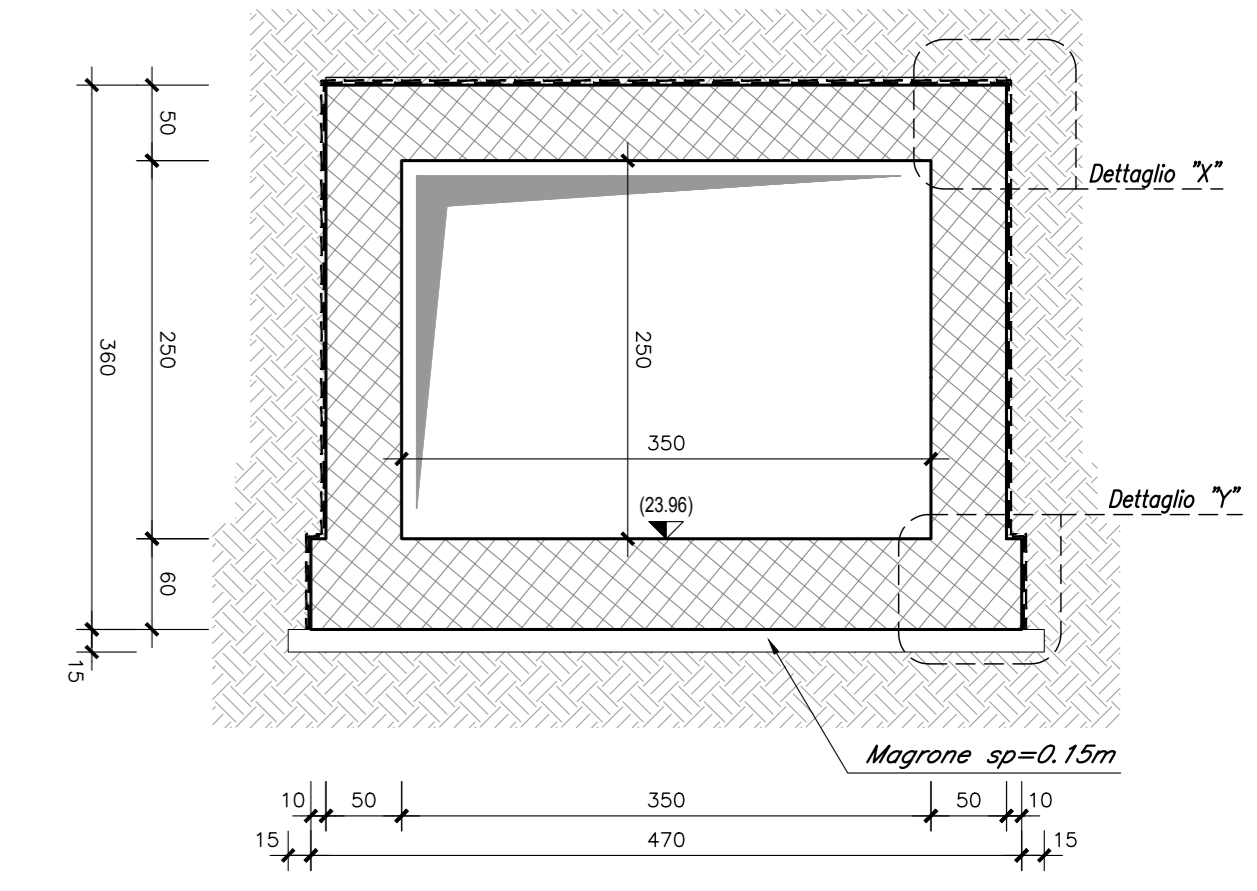
STRALCIO PLANIMETRICO-Scala 1:200



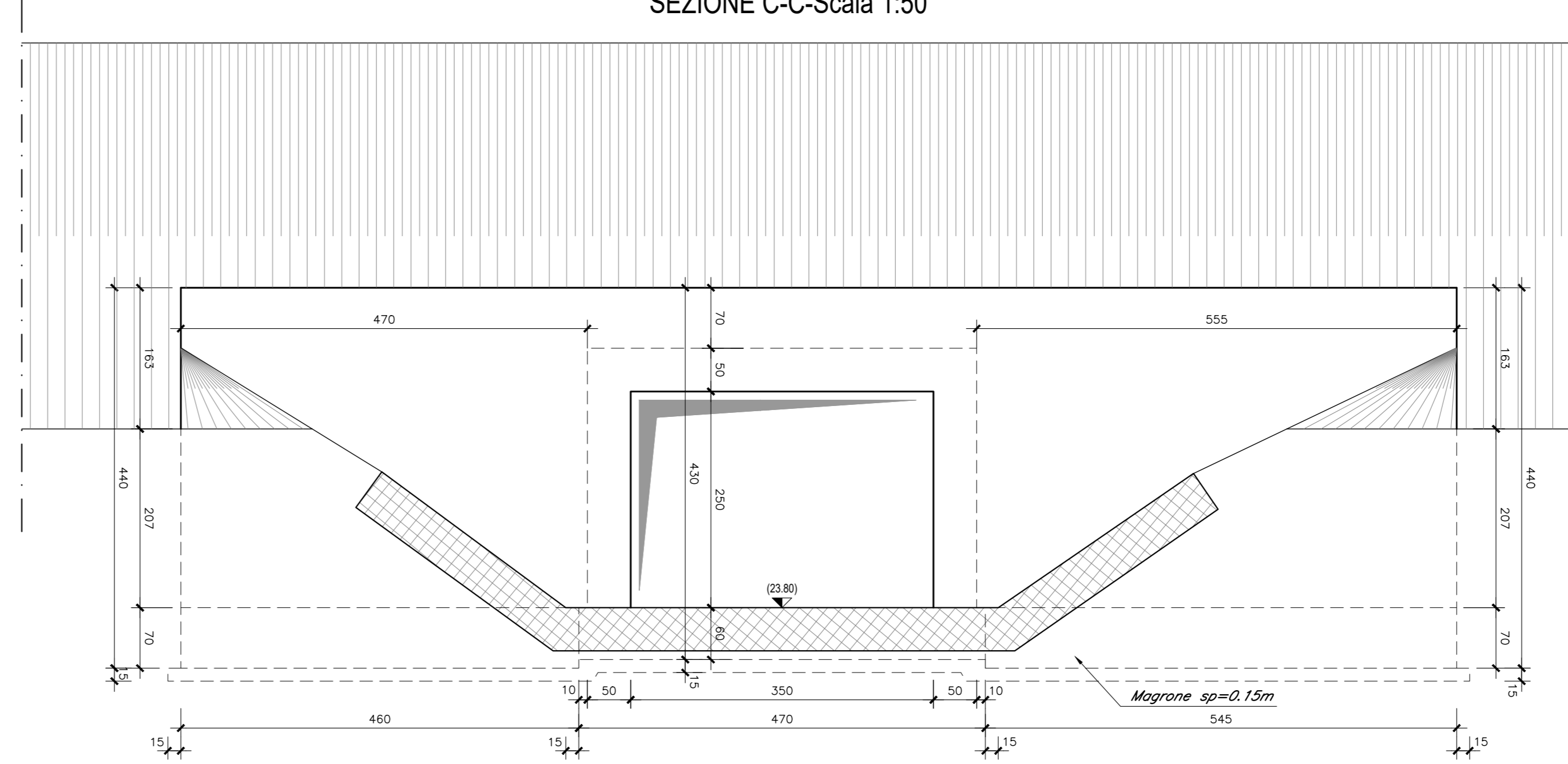
SEZIONE A-A-Scala 1:50



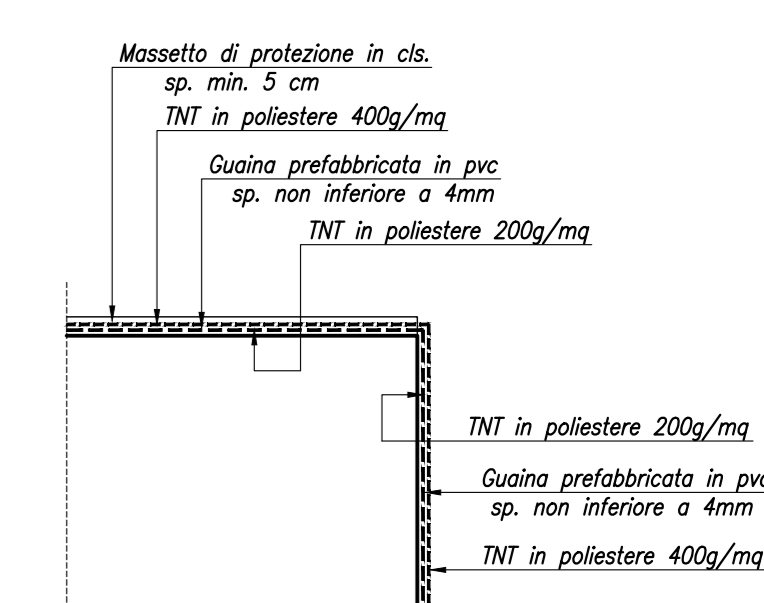
SEZIONE B-B-Scala 1:50



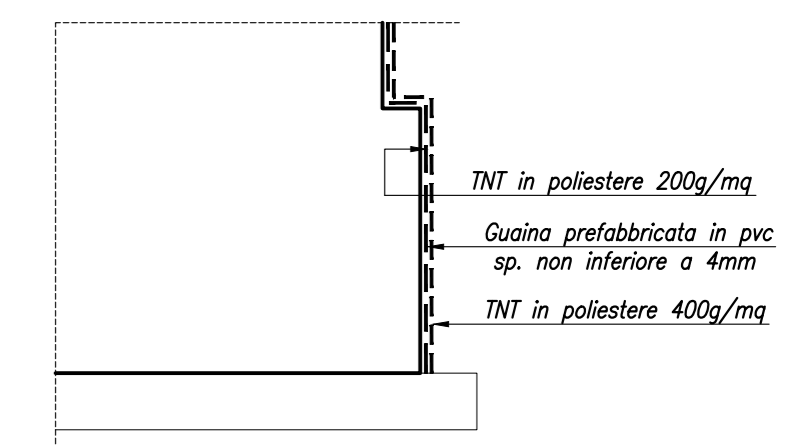
SEZIONE C-C-Scala 1:50



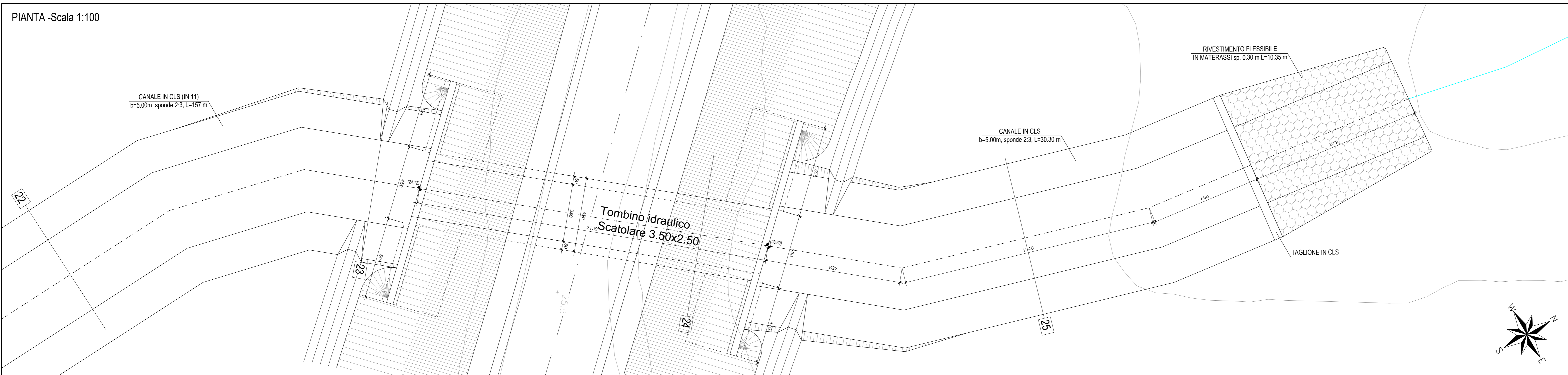
DETTAGLIO "X"-Scala 1:20



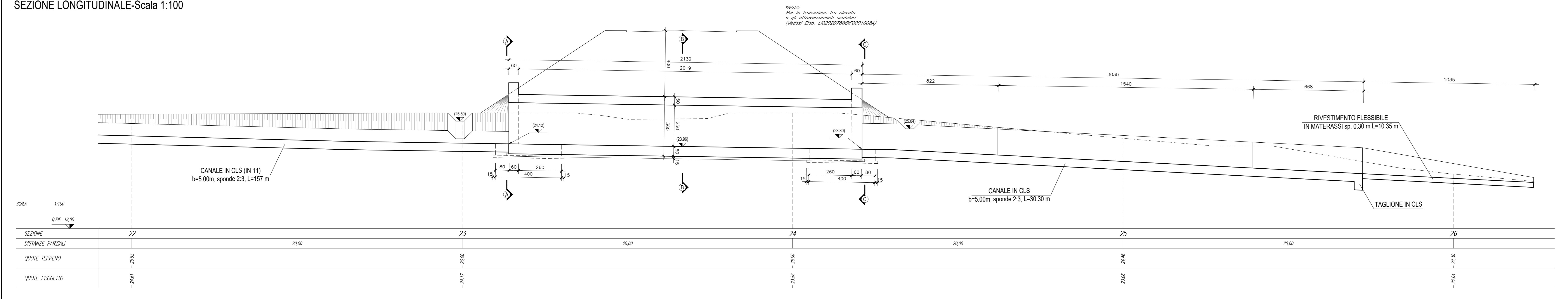
DETTAGLIO "Y"-Scala 1:20



PIANTA -Scala 1:100



SEZIONE LONGITUDINALE-Scala 1:100



COMMITTENTE: **RFI** RETE FERROVIARIA ITALIANA GRUPPO FERROVIE DELLO STATO ITALIANE

PROGETTAZIONE: **ITALFER** GRUPPO FERROVIE DELLO STATO ITALIANE

INFRASTRUTTURE FERROVIARIE STRATEGICHE DEFINITE DALLA LEGGE OBIETTIVO N.443/01

U.O. INFRASTRUTTURE SUD

PROGETTO DEFINITIVO

LINEA PESCARA - BARI
RADDOPPIO DELLA TRATTA FERROVIARIA TERMOLI - LESINA
LOTTI 2 e 3 - RADDOPPIO TERMOLI - RIPALTA
NI - INTERFERENZE VIARIE ED IDRAULICHE
 IN75 (NI01) - Tombino scatolare 3,50x2,50 al km Q+143.27 NV08C
 Stralcio planimetrico, pianta e sezioni

SCALA: VARIE

COMMESSA	LOTTO	FASE	ENTE	TIPO DOC.	OPERA/DISCIPLINA	PROGR.	REV.
L102	02	D	78	AZ	IN7500	001	A

Rev.	Descrizione	Redatto	Data	Verificato	Data	Approvato	Data	Autorizzato Data
A	Esistente esistente	G. Di Sarno	Maggio 2019	A. Di Sarno	Maggio 2019	S. Benchi	Maggio 2019	Maggio 2019

File: LI0202D78AZIN7500001A.DWG