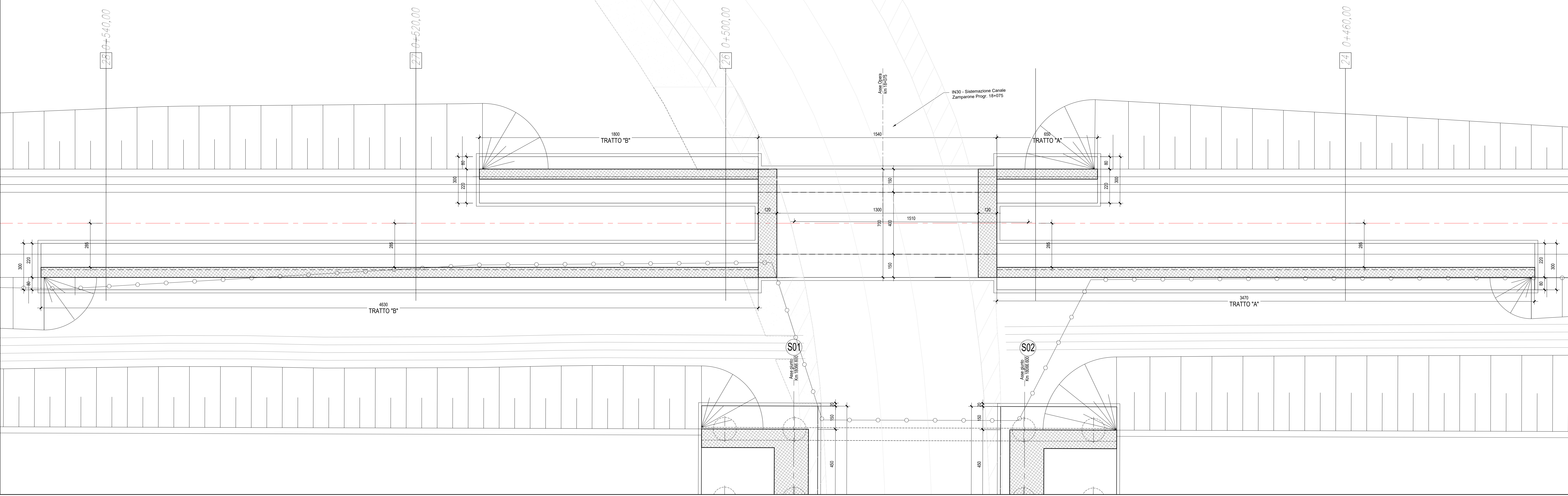
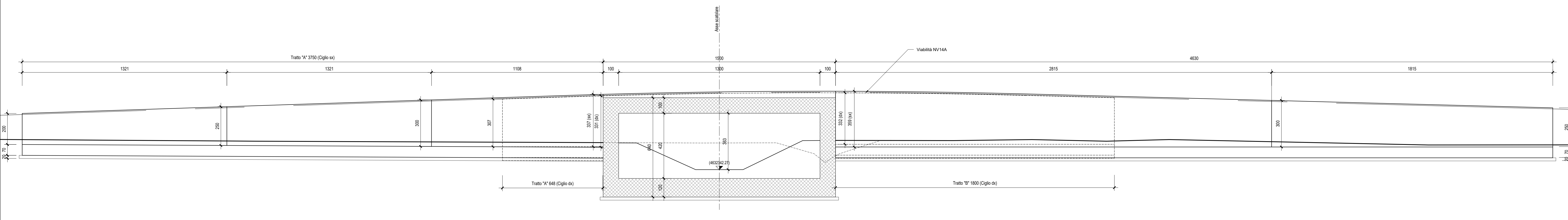


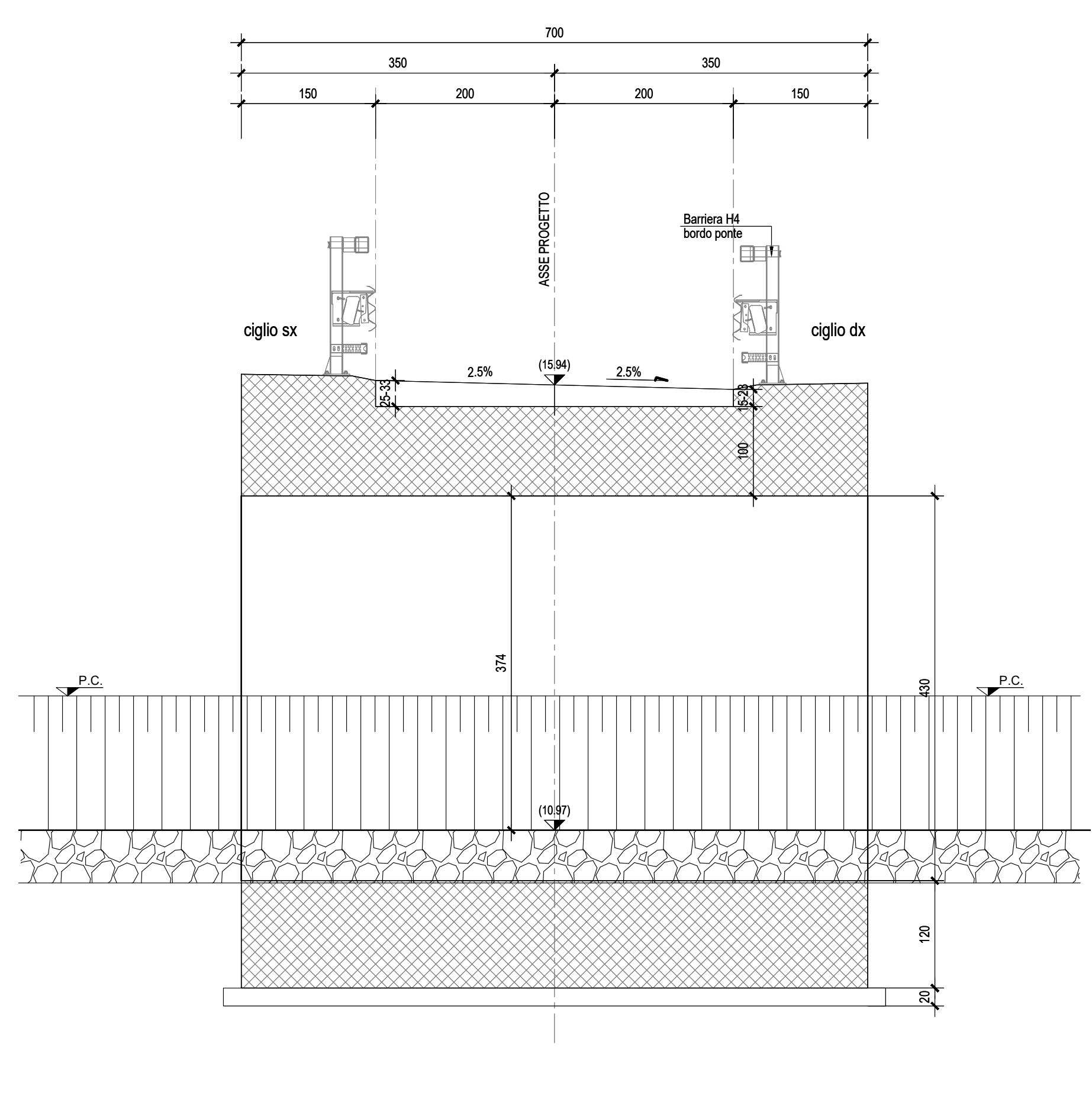
PIANTA FONDAZIONI-Scala 1:100



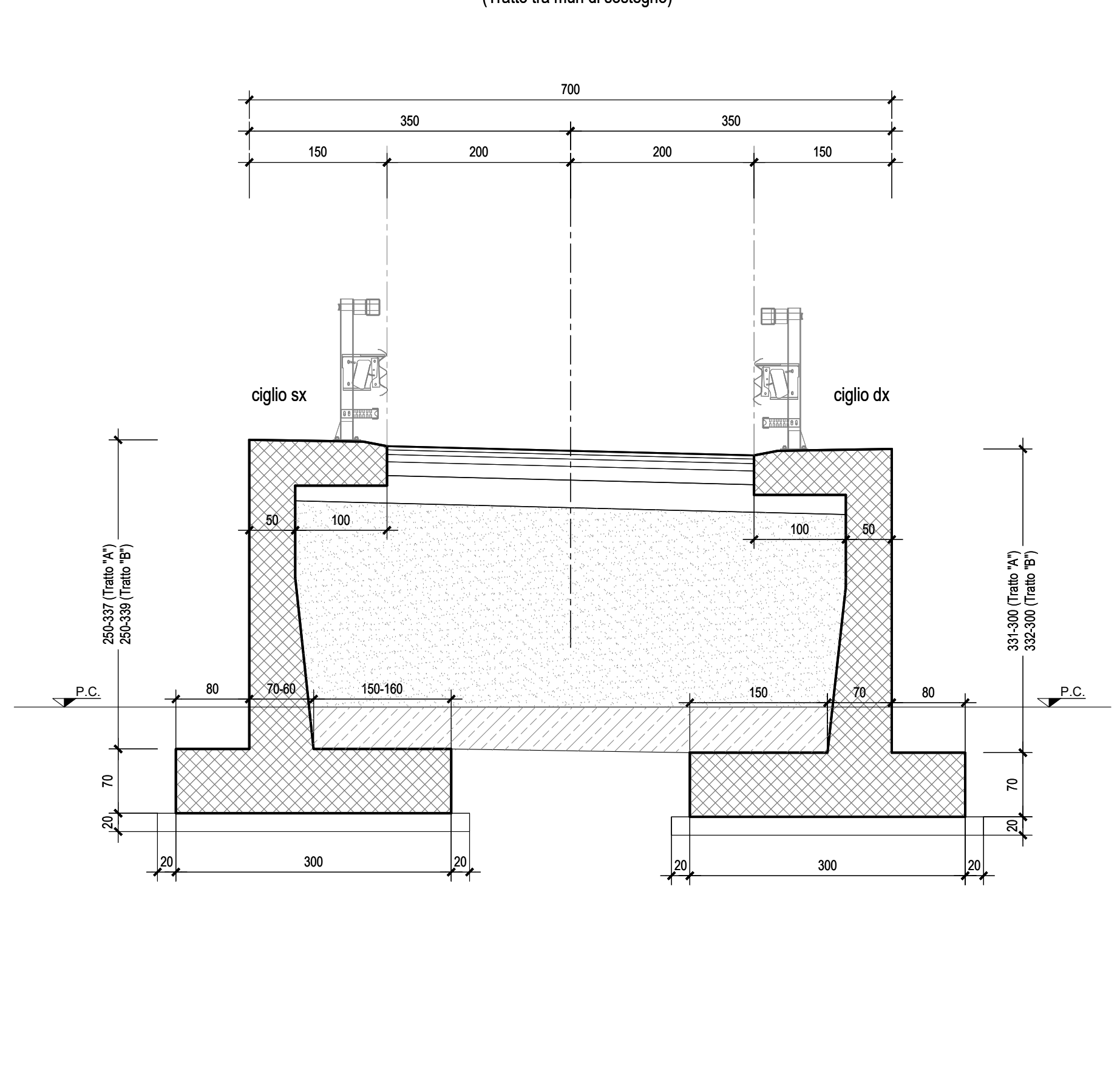
SEZIONE LONGITUDINALE-Scala 1:100



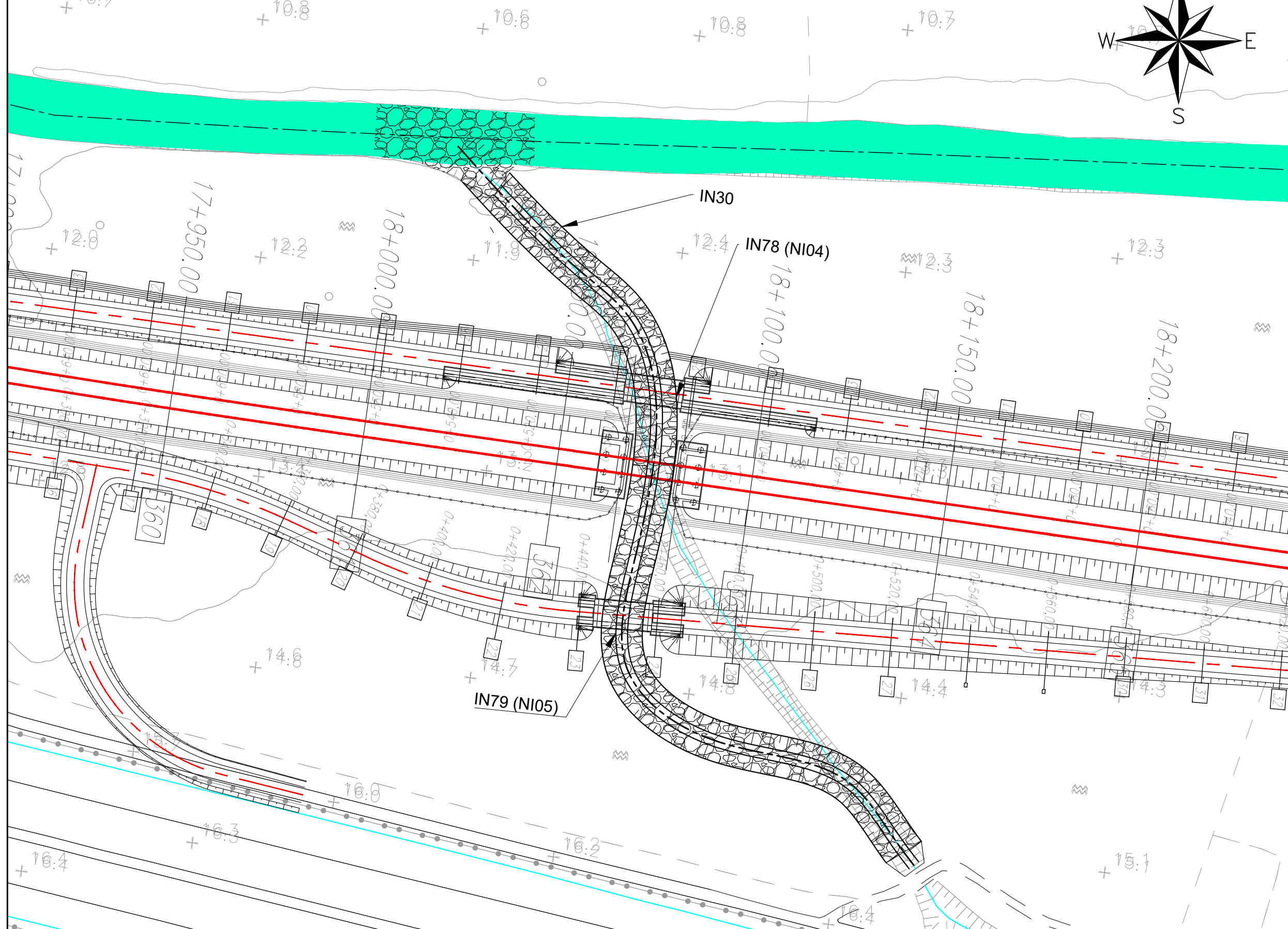
SEZIONE TRASVERSALE TIPO CORRENTE-Scala 1:50
(Tratto in scotolare)



SEZIONE TRASVERSALE TIPO-Scala 1:50
(Tratto tra muri di sostegno)



STRALCIO PLANIMETRICO-Scala 1:1000



COMMITTENTE:
RFI
R.F.E. FERROVIARIA ITALIANA
GRUPPO FERROVIE DELLO STATO ITALIANO

PROGETTAZIONE:
ITALFERR
GRUPPO INFRASTRUTTURE DELLO STATO ITALIANO

INFRASTRUTTURE FERROVIARIE STRATEGICHE DEFINITE DALLA LEGGE
OGGETTIVO N.443/01

U.O. INFRASTRUTTURE SUD

PROGETTO DEFINITIVO
LINEA PESCARA - BARI
RADDOPPIO DELLA TRATTA FERROVIARIA TERMOLI - LESINA
LOTTI 2 e 3 - RADDOPPIO TERMOLI - RIPALTA

Opere D'Arte Minori - Interferenze idrauliche
IN78 (N104) Tombino scotolare per viabilità NV14A al Km 18+075.00 (prog. ferroviaria)
Pianta fondazione, sezione longitudinale e sezioni trasversali

SCALA:
1:200-1:50

Rev.	Descrizione	Redatto	Data	Verificato	Data	Approvato	Data	Autorizzato Data
A	Emissione Conclusiva	M. Perini	Maggio 2019	[Signature]	Maggio 2019	[Signature]	Maggio 2019	[Signature]

File: LI0202D78PZIN780001A.DWG n. Elab.: