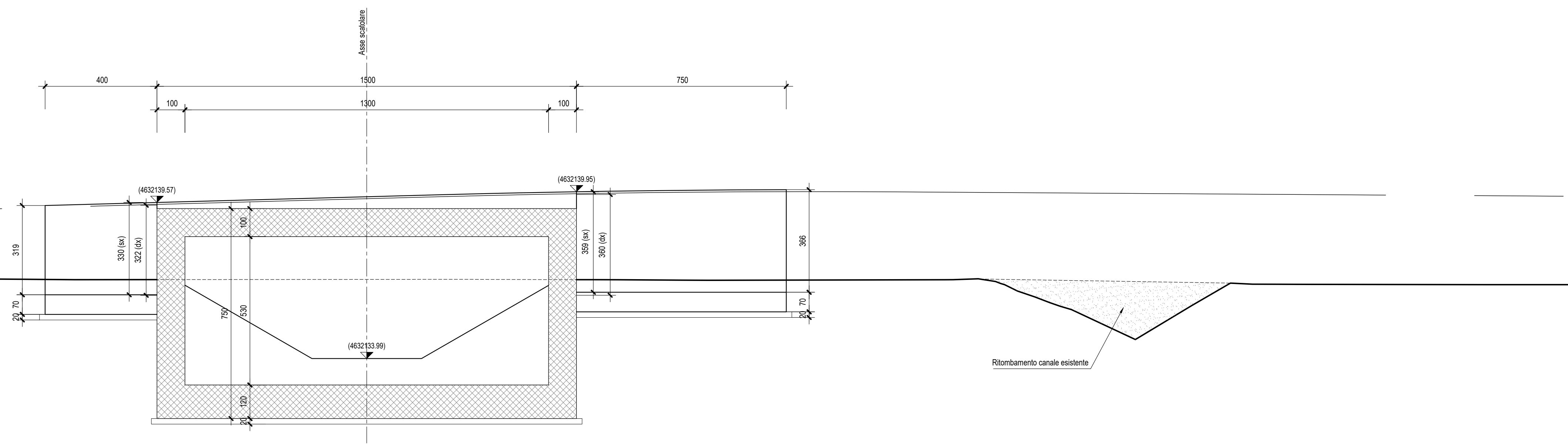
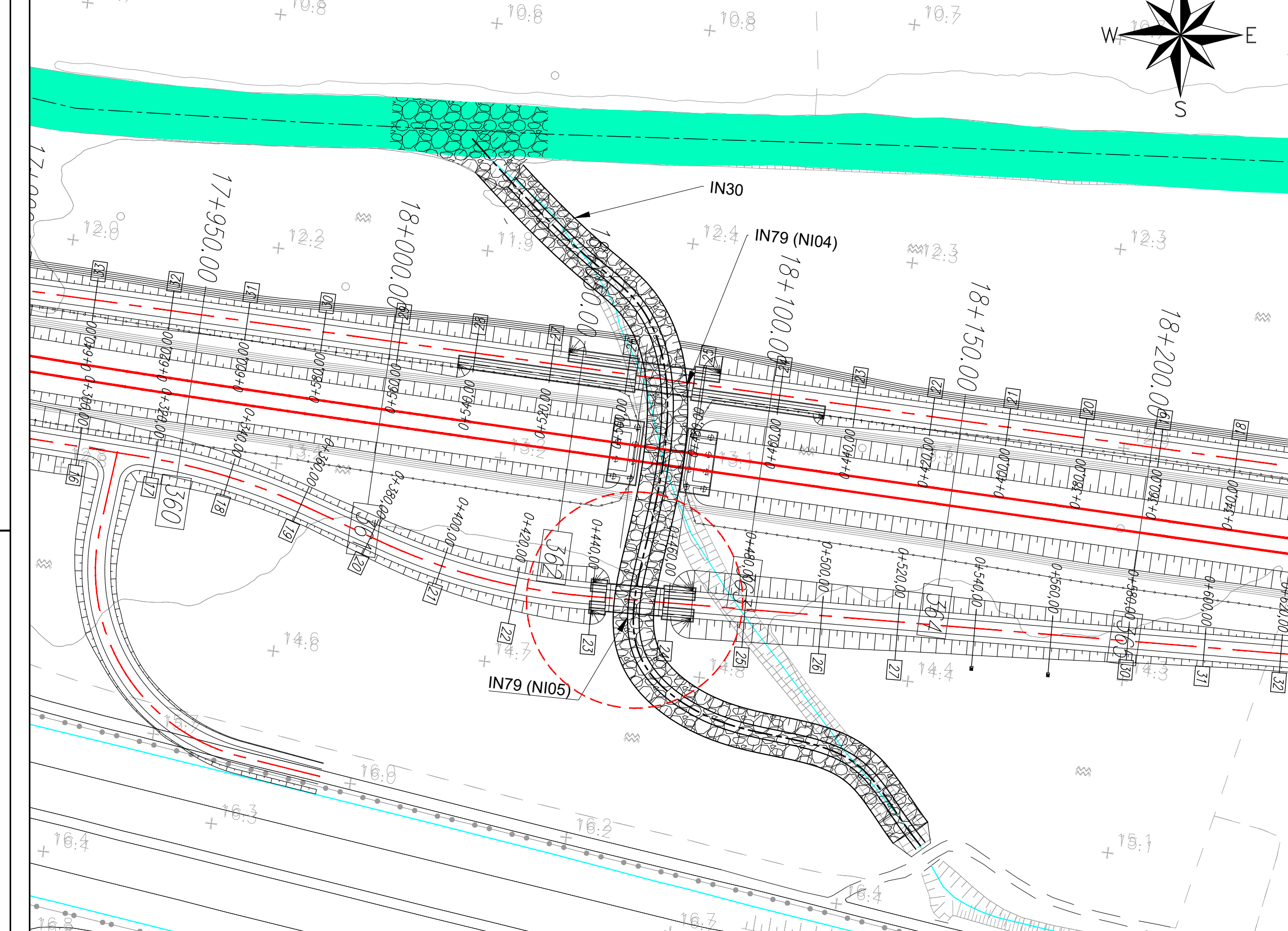


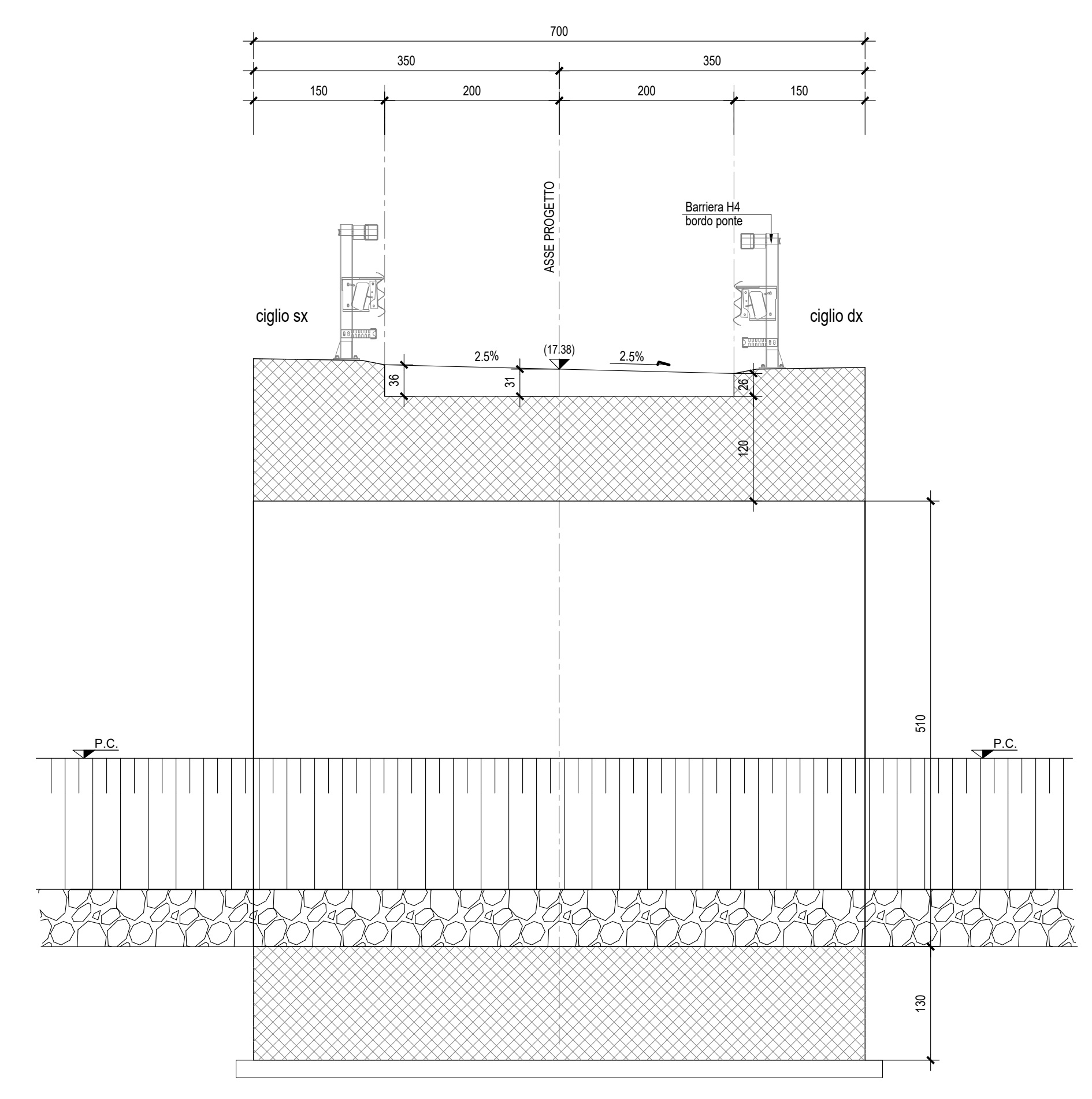
SEZIONE LONGITUDINALE A-A -Scala 1:100



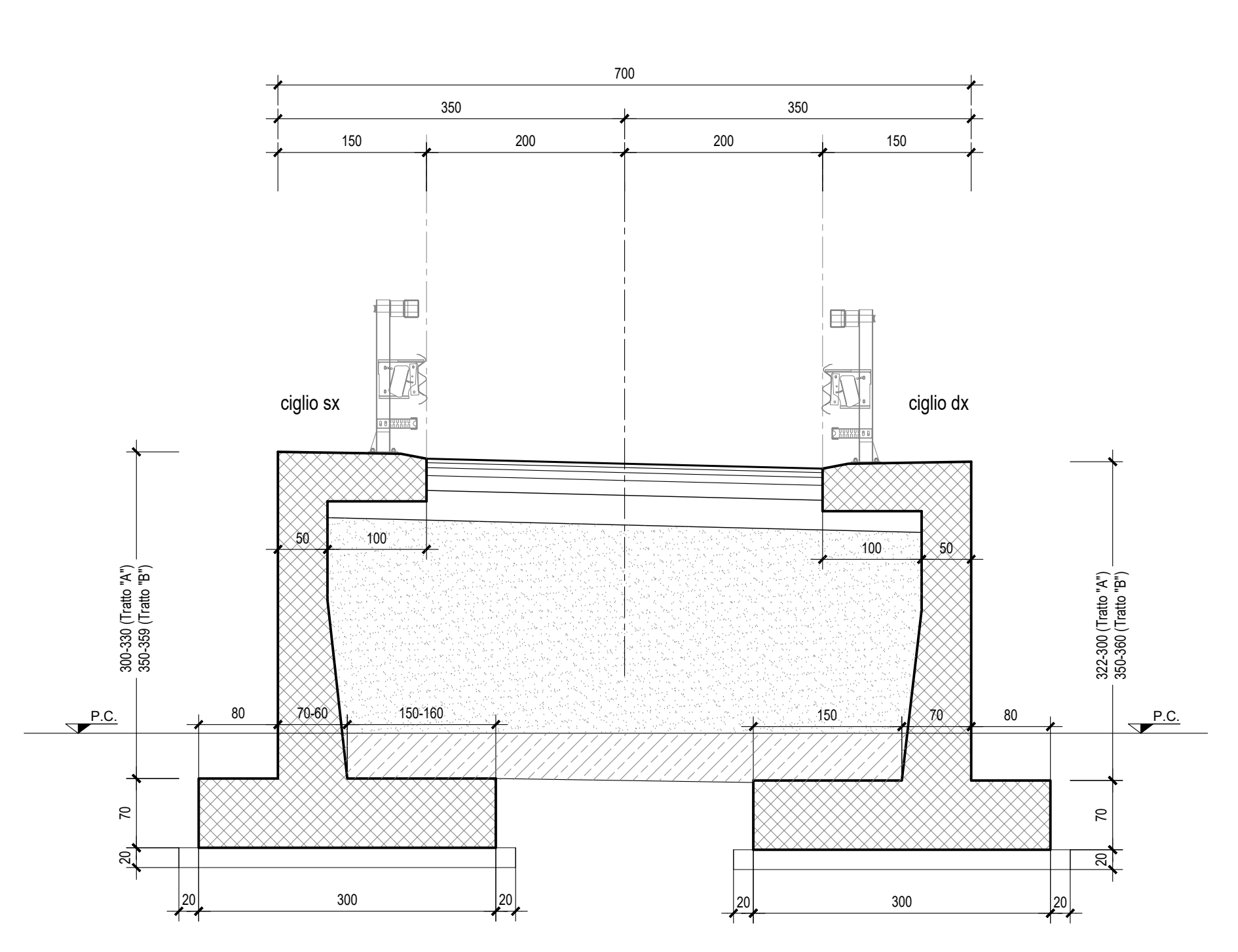
STRALCIO PLANIMETRICO-Scala 1:1000



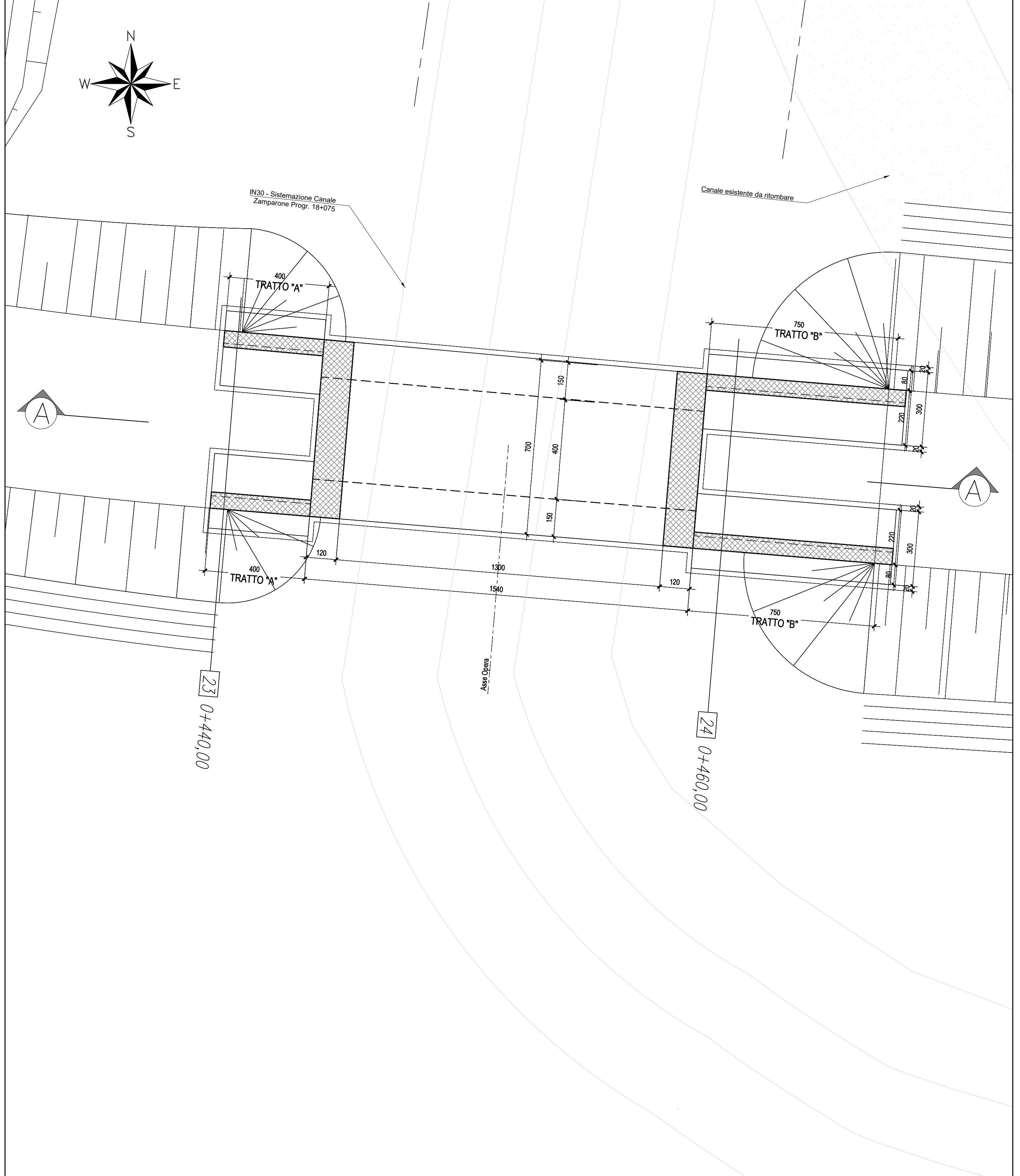
SEZIONE TRASVERSALE TIPO CORRENTE-Scala 1:50
(Tratto in scollatore)



SEZIONE TRASVERSALE TIPO-Scala 1:50
(Tratto tra muri di sostegno)



PIANTA FONDAZIONI-Scala 1:100



MATERIALI ED INCIDENZA ARMATURA: VEDI ELABORATO LI0202D78RHC0000001A
PER LE ZONE DI TRANSIZIONE OPERARILEVATO E PARTICOLARI COSTRUTTIVI:
VEDI ELABORATO LI0202D78RHF0001008A

COMMITTENTE: **RFI** INFRASTRUTTURE ITALIANE GRUPPO FERROVIE DELLO STATO ITALIANO

PROGETTAZIONE: **ITALFERR** INFRASTRUTTURE ITALIANE

INFRASTRUTTURE FERROVIARIE STRATEGICHE DEFINITE DALLA LEGGE OBIETTIVO N.443/01

U.O. INFRASTRUTTURE SUD

PROGETTO DEFINITIVO

LINEA PESCARA - BARI
RADDOPPIO DELLA TRATTA FERROVIARIA TERMOLI - LESINA
LOTTI 2 e 3 - RADDOPPIO TERMOLI - RIPALTA

Opere D'Arte Minori - Interferenze idrauliche
IN79 (N105) Tombino scatolare per viabilità NV14B al Km 18+075.00 (prog.ferroviaria)
Pianta fondazione, sezione longitudinale e sezioni trasversali

SCALA: **1:200-1:50**

Rev.	Descrizione	Redatto	Data	Verificato	Data	Approvato	Data	Autorizzato Data
A	Emissione definitiva	M. Perino	Maggio 2019	G. Neri	Maggio 2019	G. Neri	Maggio 2019	Maggio 2019

File: LI0202D78P2N7900001A.DWG n. Elab.: