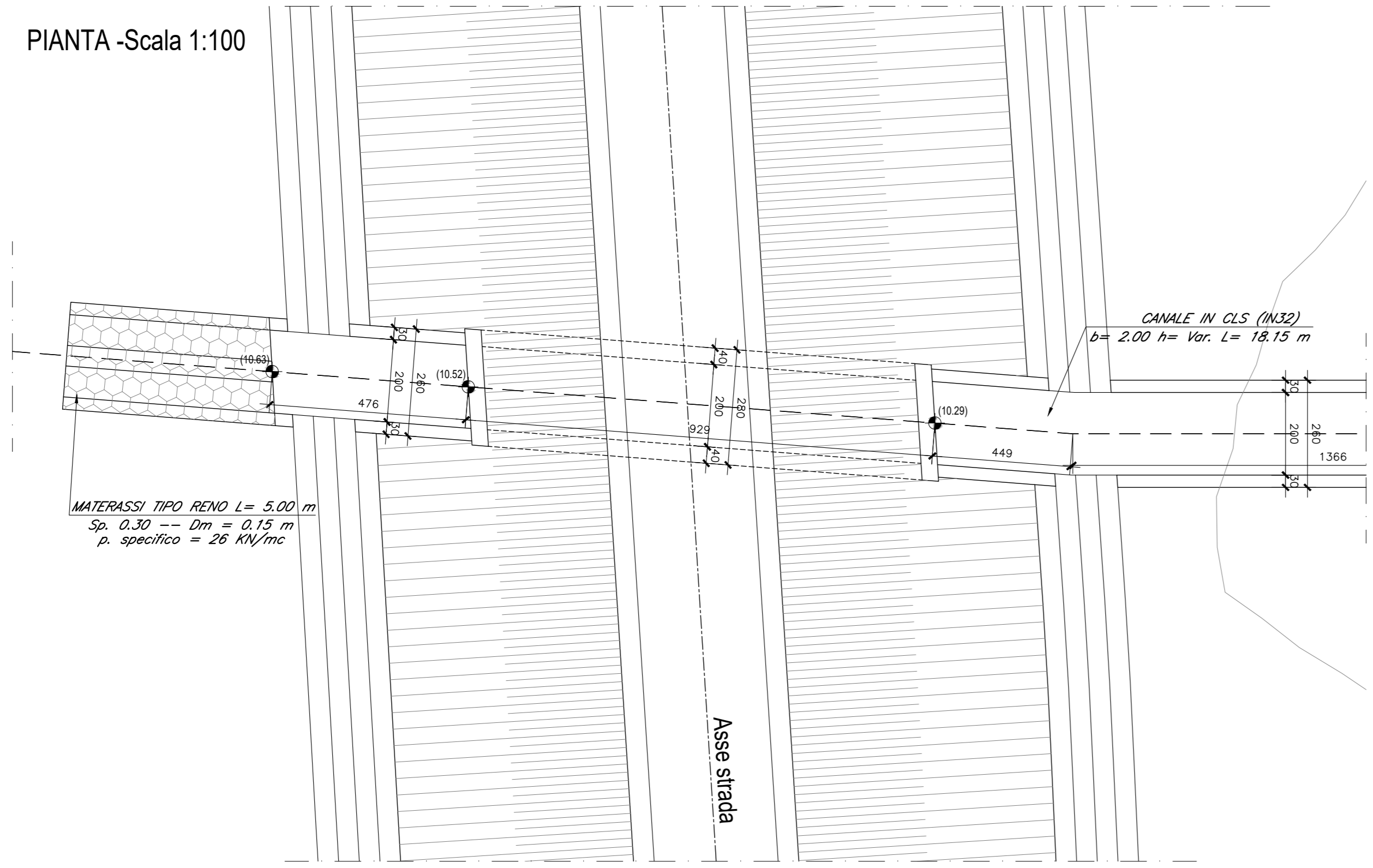
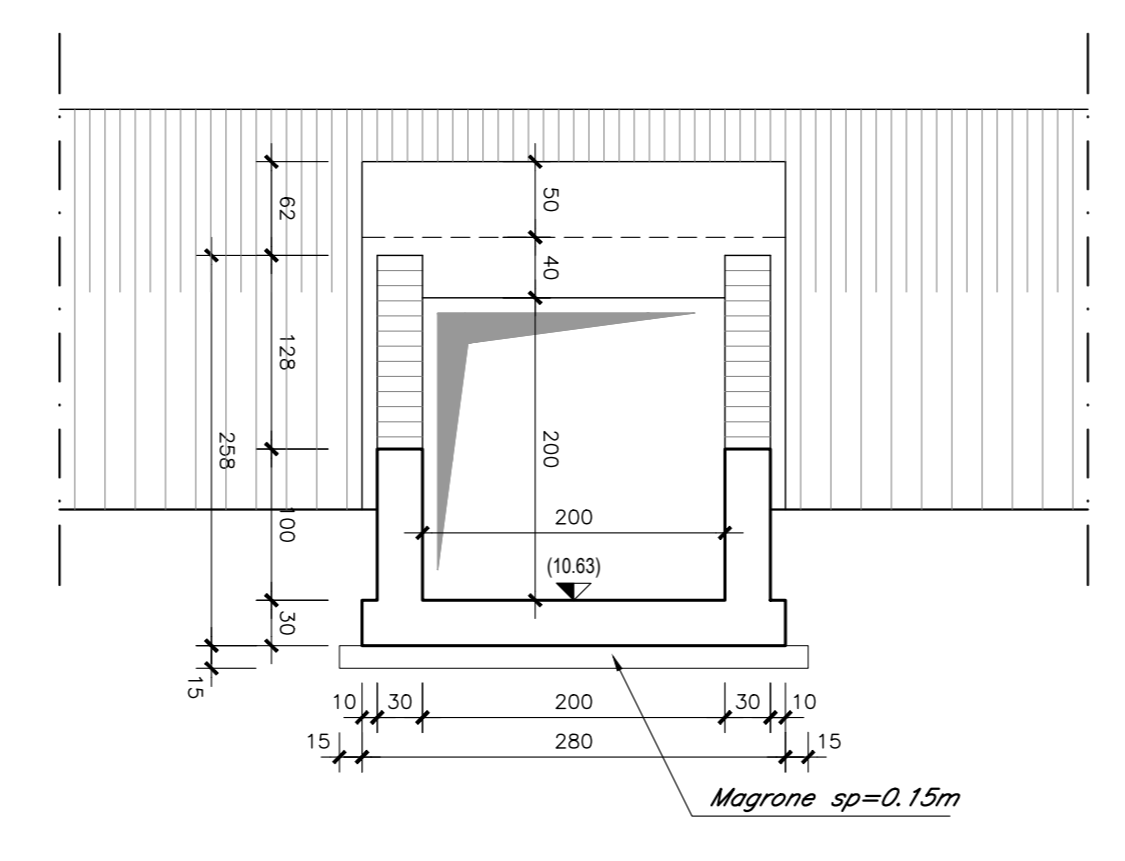


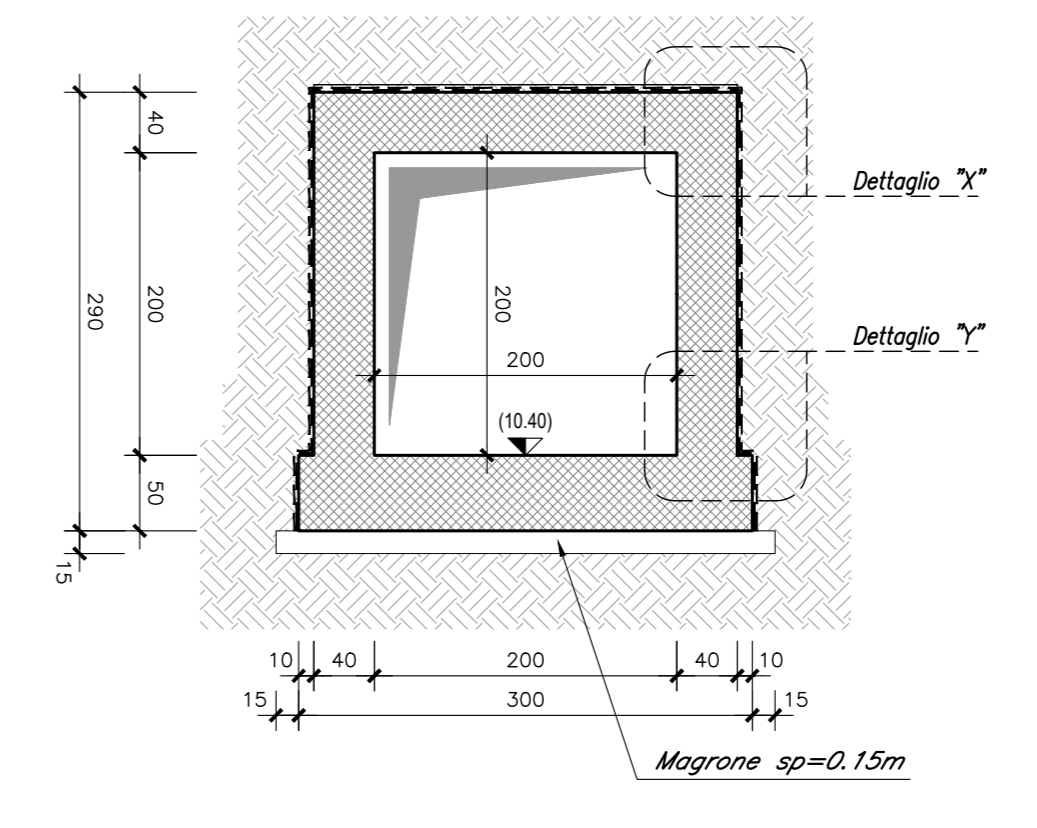
PIANTA -Scala 1:100



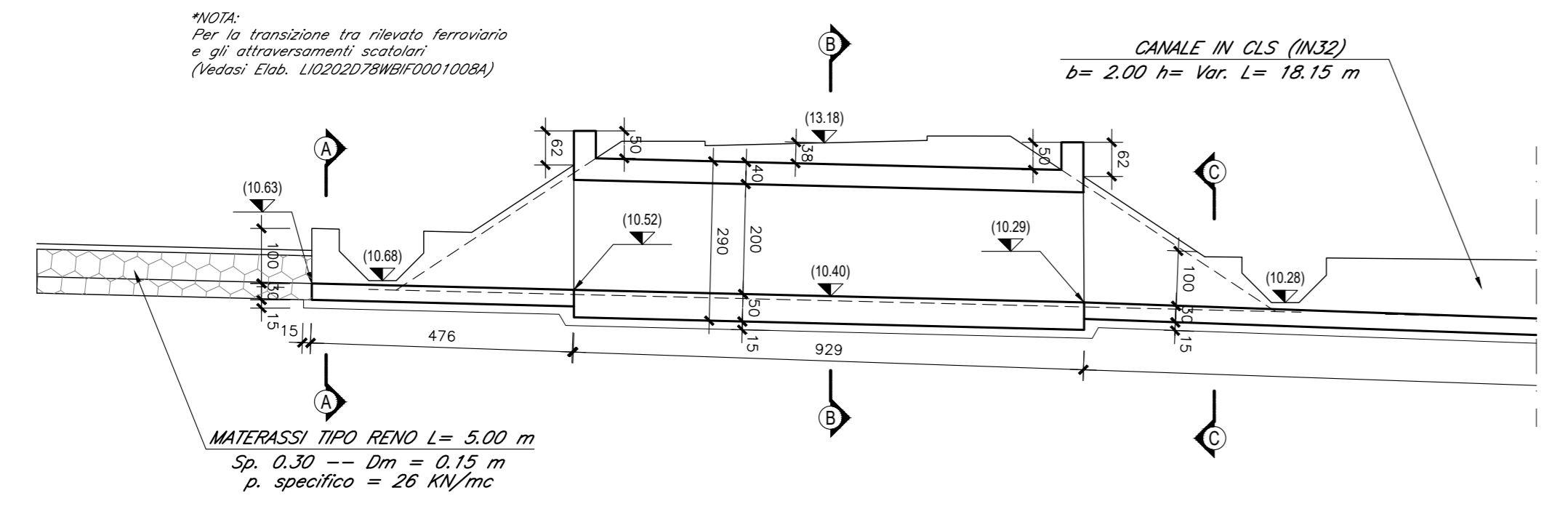
SEZIONE A-A-Scala 1:50



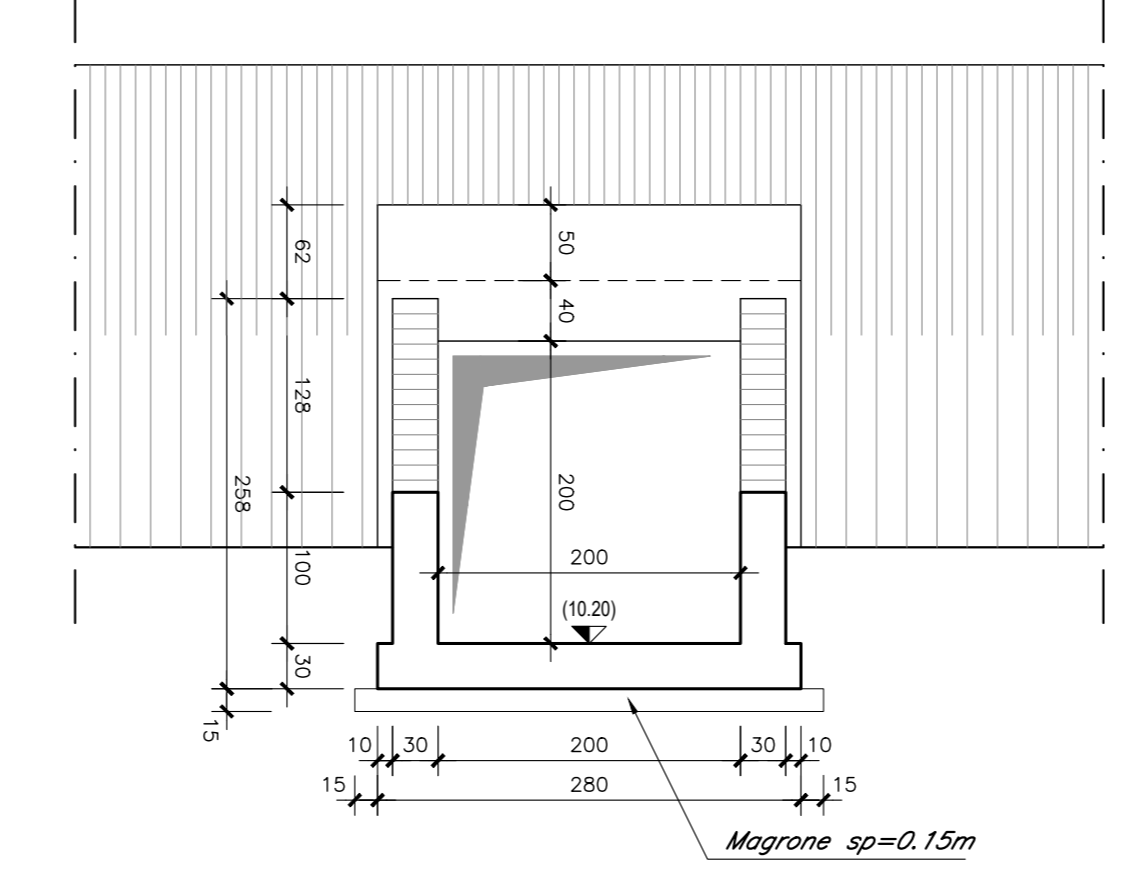
SEZIONE B-B-Scala 1:50



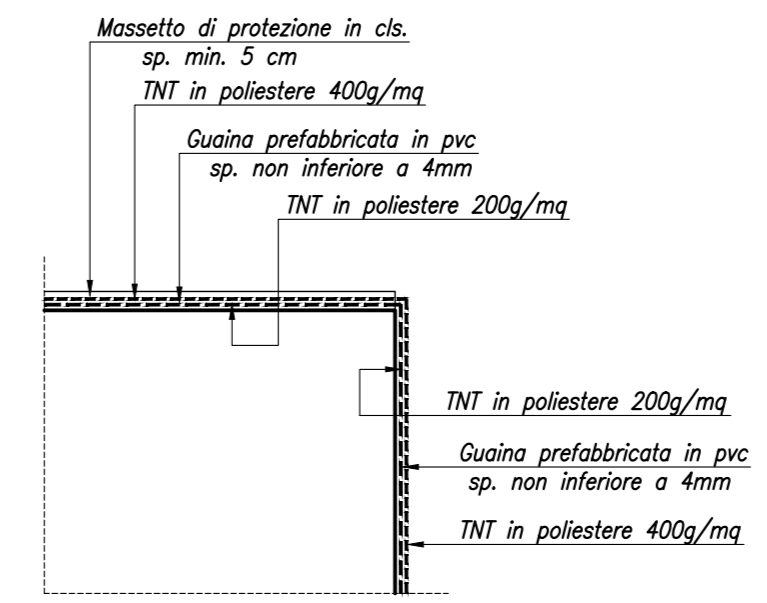
SEZIONE LONGITUDINALE-Scala 1:100



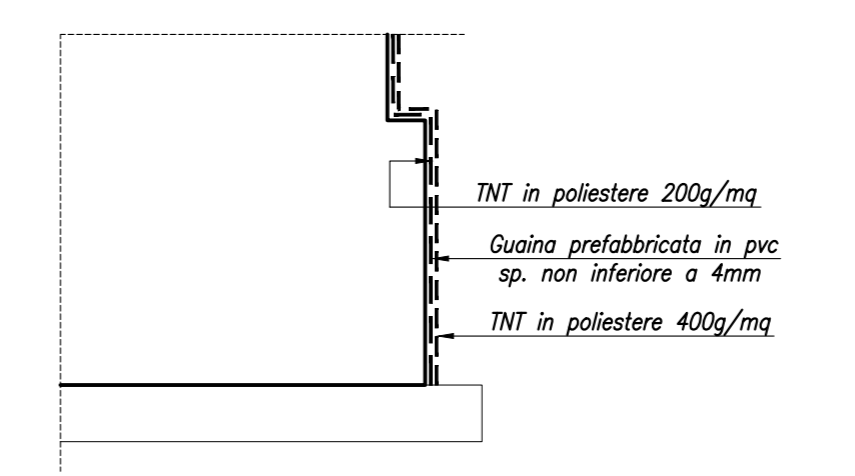
SEZIONE C-C-Scala 1:50



DETTAGLIO "X"-Scala 1:20



DETTAGLIO "Y"-Scala 1:20



COMMITTENTE:

RFI
 RETE FERROVIARIA ITALIANA
 GRUPPO FERROVIE DELLO STATO ITALIANE

PROGETTAZIONE:

ITALFERR
 GRUPPO FERROVIE DELLO STATO ITALIANE

**INFRASTRUTTURE FERROVIARIE STRATEGICHE DEFINITE DALLA LEGGE
 OBIETTIVO N.443/01**

U.O. INFRASTRUTTURE SUD

PROGETTO DEFINITIVO

**LINEA PESCARA - BARI
 RADDOPPIO DELLA TRATTA FERROVIARIA TERMOLI - LESINA
 LOTTI 2 e 3 - RADDOPPIO TERMOLI - RIPALTA**

IN - INTERFERENZE VIARIE ED IDRAULICHE
 IN80 (N106) - Tombino scotolare 2.00x2.00 al km 1+220 NV148
 Stralcio planimetrico, pianta e sezioni

SCALA:
 VARIE

COMMESSA	LOTTO	FASE	ENTE	TIPO DOC.	OPERA/DISCIPLINA	PROGR.	REV.
L102	02	D	78	AZ	IN8000	001	A

Rev.	Descrizione	Redatto	Data	Verificato	Data	Approvato	Data	Autorizzato	Data
A	Esistente esistente	G. D. Sesto	Maggio 2018	A. Decrosta	Maggio 2018	S. Benchi	Maggio 2018	G. Tassinari	Maggio 2018