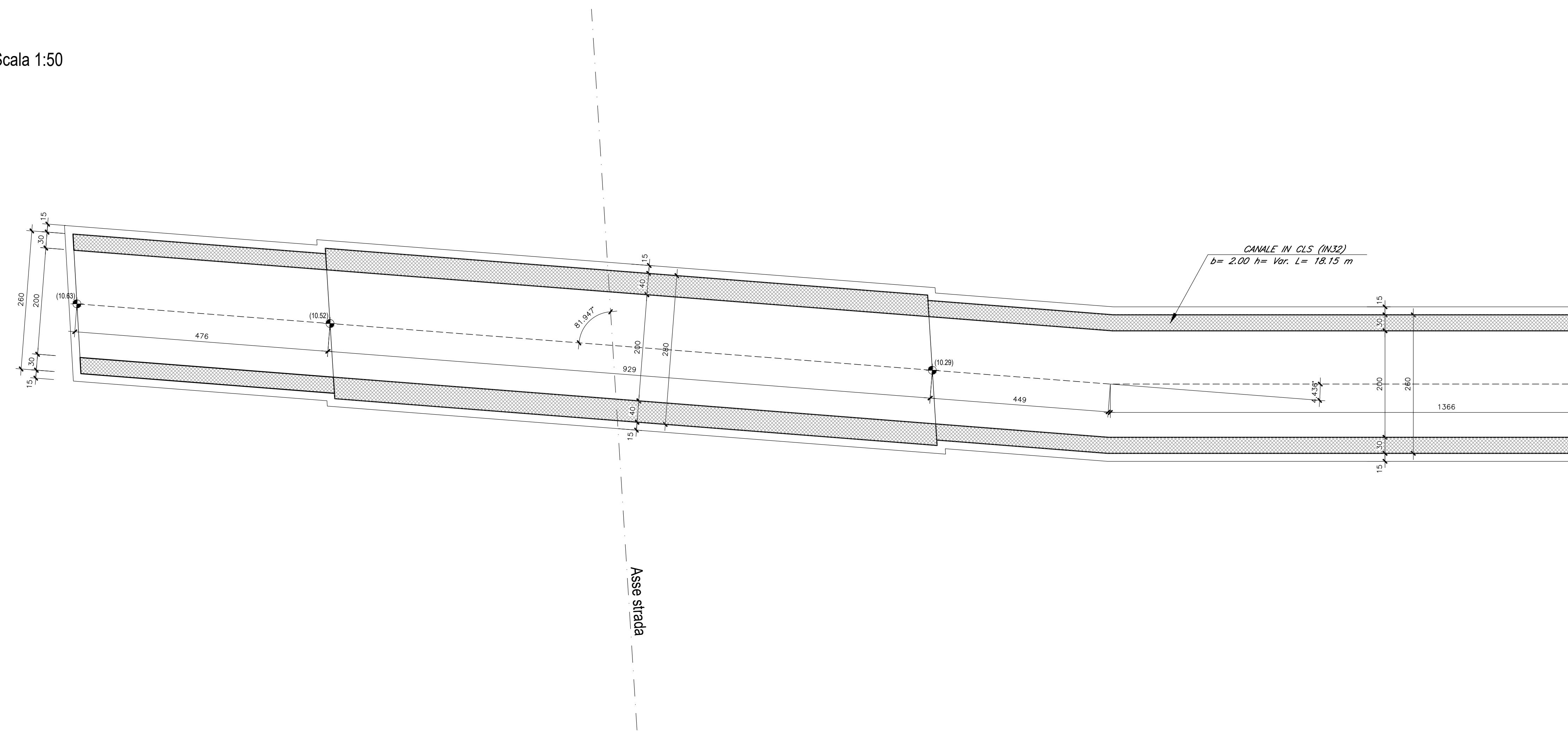
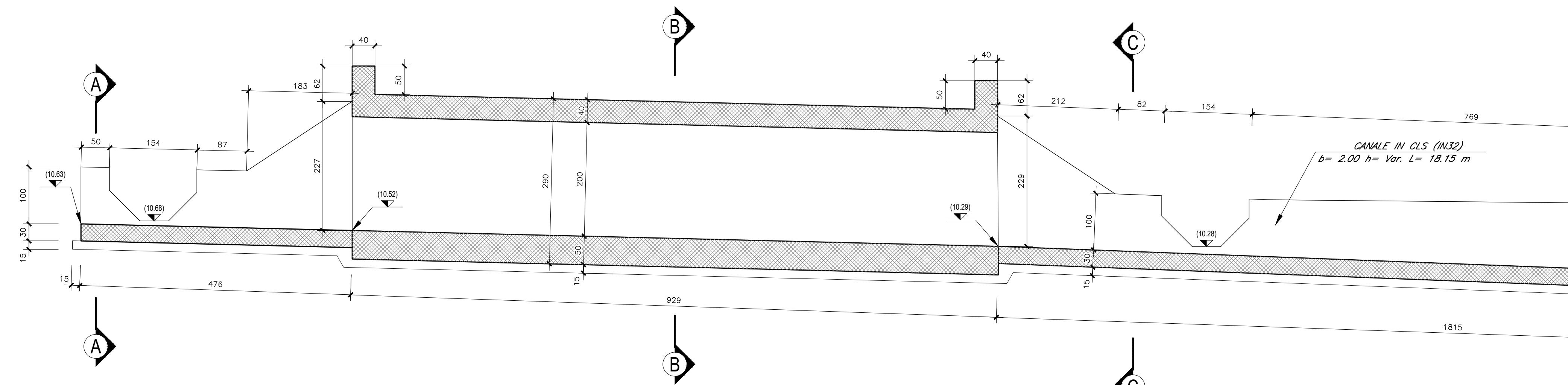


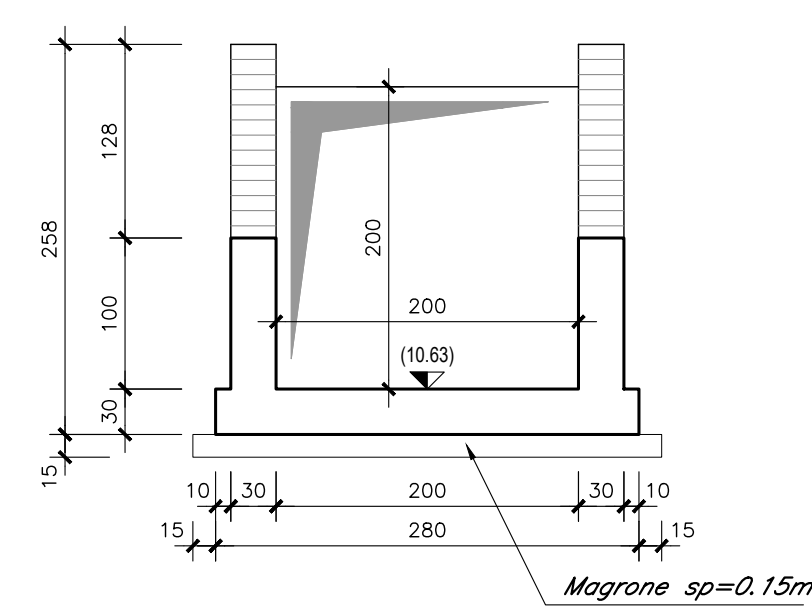
PIANTA -Scala 1:50



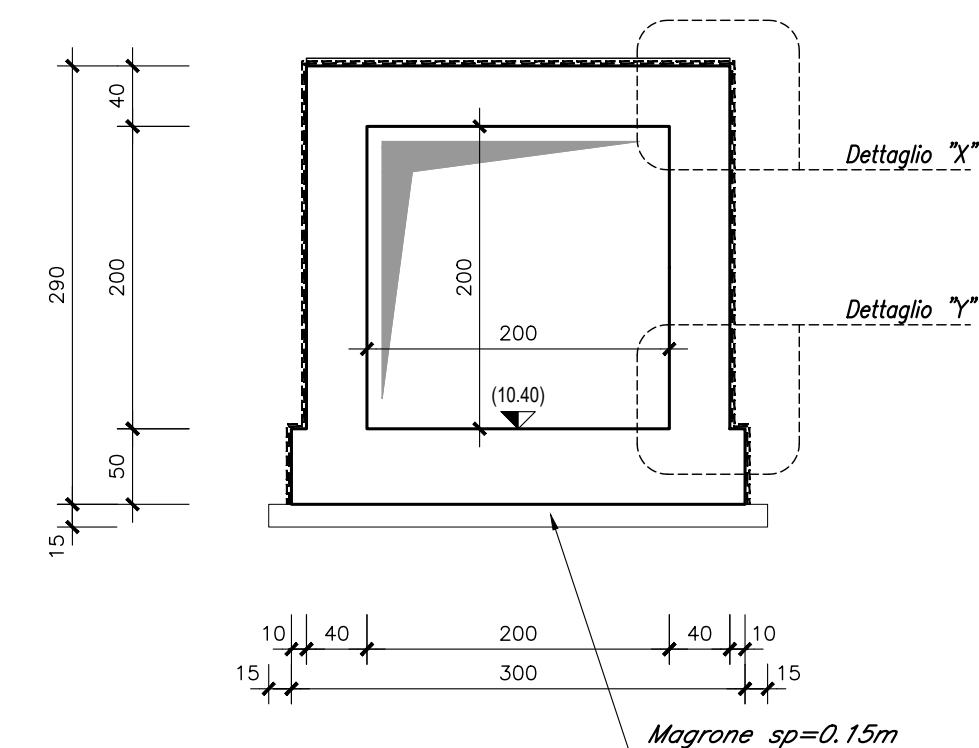
SEZIONE LONGITUDINALE-Scala 1:50



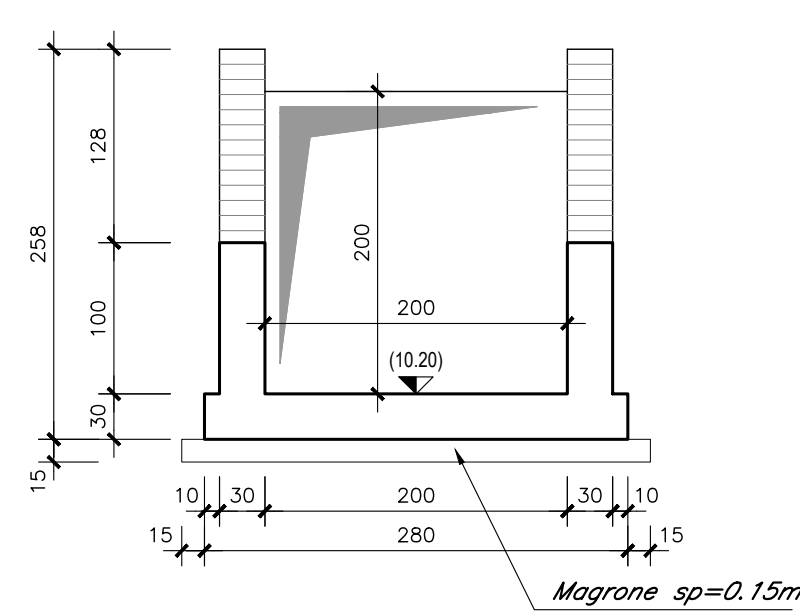
SEZIONE A-A-Scala 1:50



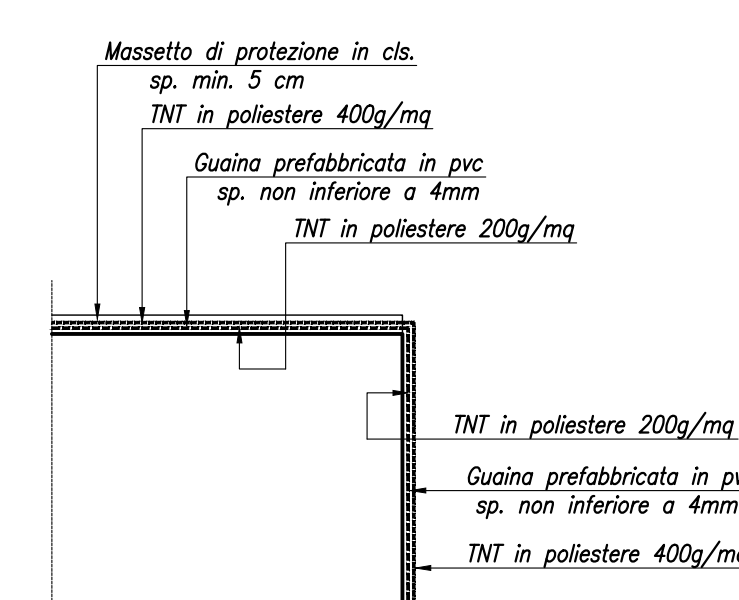
SEZIONE B-B-Scala 1:50



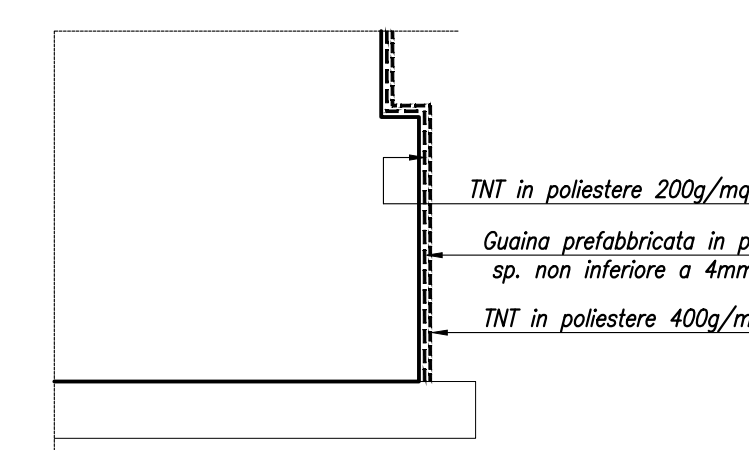
SEZIONE C-C-Scala 1:50



DETTAGLIO *X*-Scala 1:20



DETTAGLIO *Y*-Scala 1:20



NOTA
Per la tabella materiali e l'incidenza delle armature si rimanda all'elaborato "L102020788HCC000001A"

COMMITTENTE:
RFI
RETE FERROVIARIA ITALIANA
GRUPPO FERROVIE DELLO STATO ITALIANE

PROGETTAZIONE:
ITALFERR
GRUPPO INGENNERIA DELLO STATO ITALIANE

INFRASTRUTTURE FERROVIARIE STRATEGICHE DEFINITE DALLA LEGGE OBIETTIVO N.443/01

U.O. INFRASTRUTTURE SUD

PROGETTO DEFINITIVO

LINEA PESCARA - BARI
RADDOPPIO DELLA TRATTA FERROVIARIA TERMOLI - LESINA
LOTTI 2 e 3 - RADDOPPIO TERMOLI - RIPALTA

IN- INTERFERENZE VIARIE ED IDRAULICHE
IN80 (N106) - Tambino scalofero 2.00x2.00 al km 1+220 NV148
Carpenteria

SCALA:
VARIE

COMMESSA	LOTTO	FASE	ENTE	TIPO DOC.	OPERADISCIPLINA	PROGR.	REV.
L102020788	02	D	78	BZ	IN8000	001	A

Rev.	Descrizione	Redatto	Data	Verificato	Data	Approvato	Data	Autorizzato Data
A	Emissione esecutiva	C. Di Sarro	14 Maggio 2019	A. Cacciari	14 Maggio 2019	M. Sestini	14 Maggio 2019	14 Maggio 2019

File: L102020788ZIN800001A.DWG