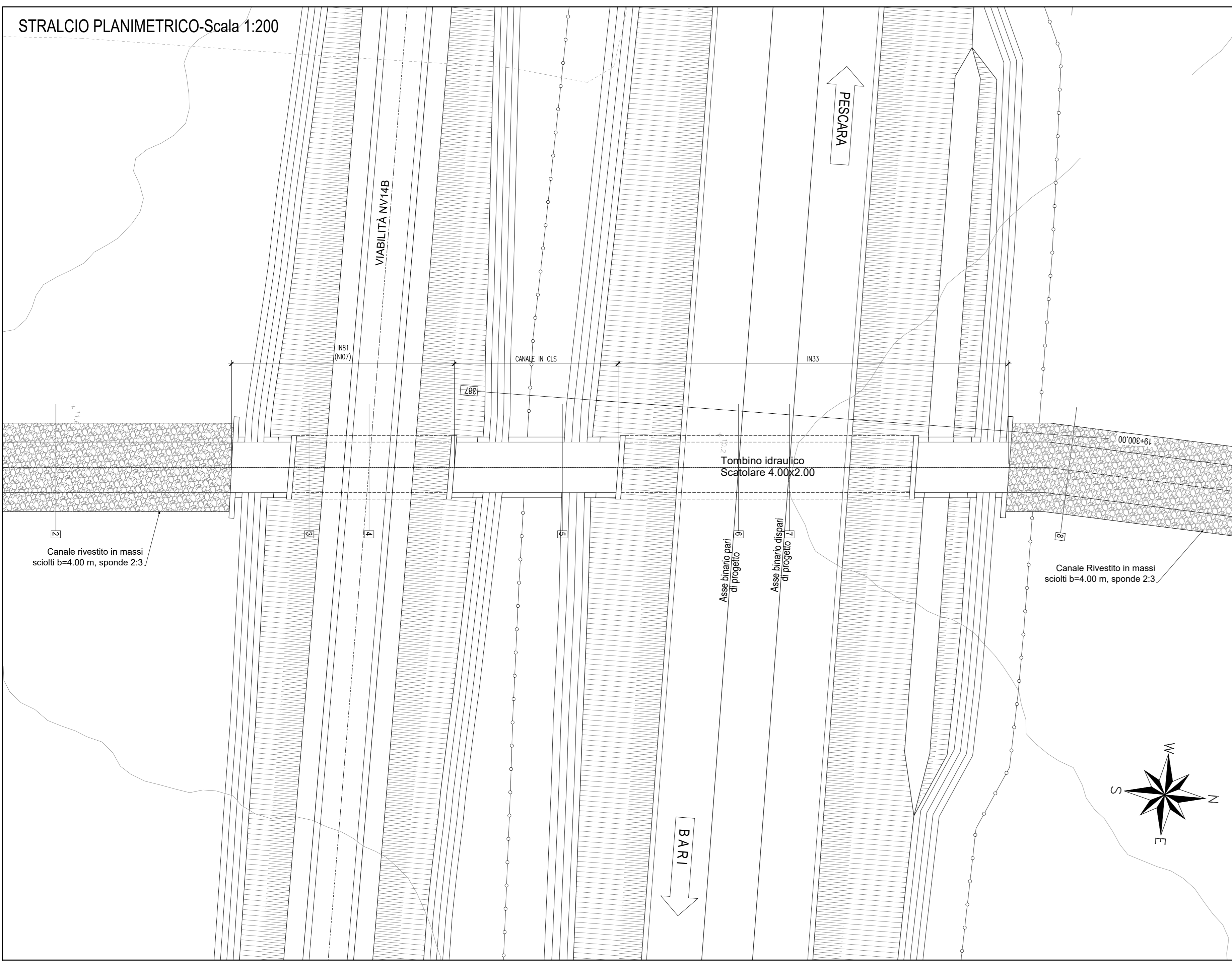
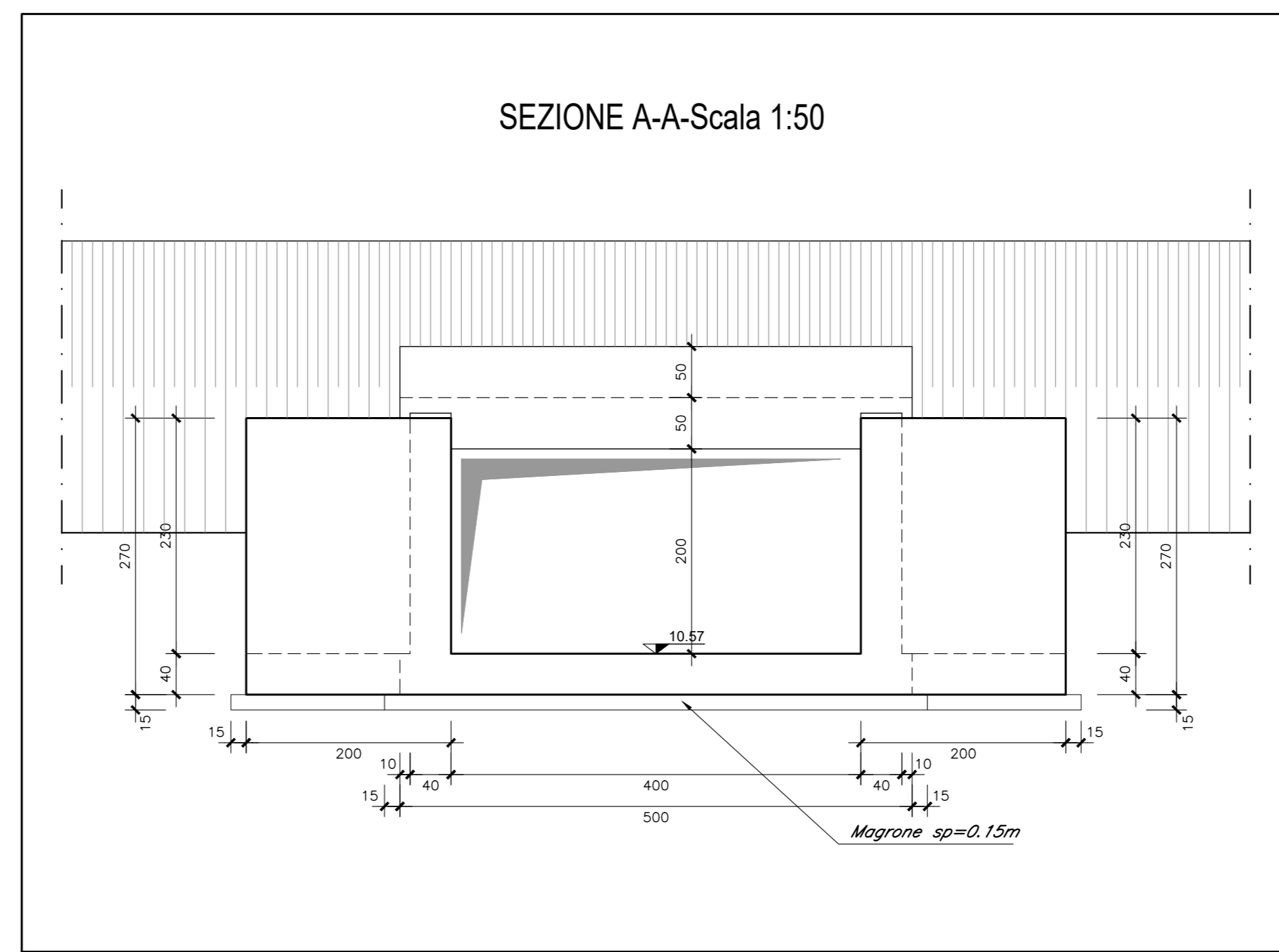


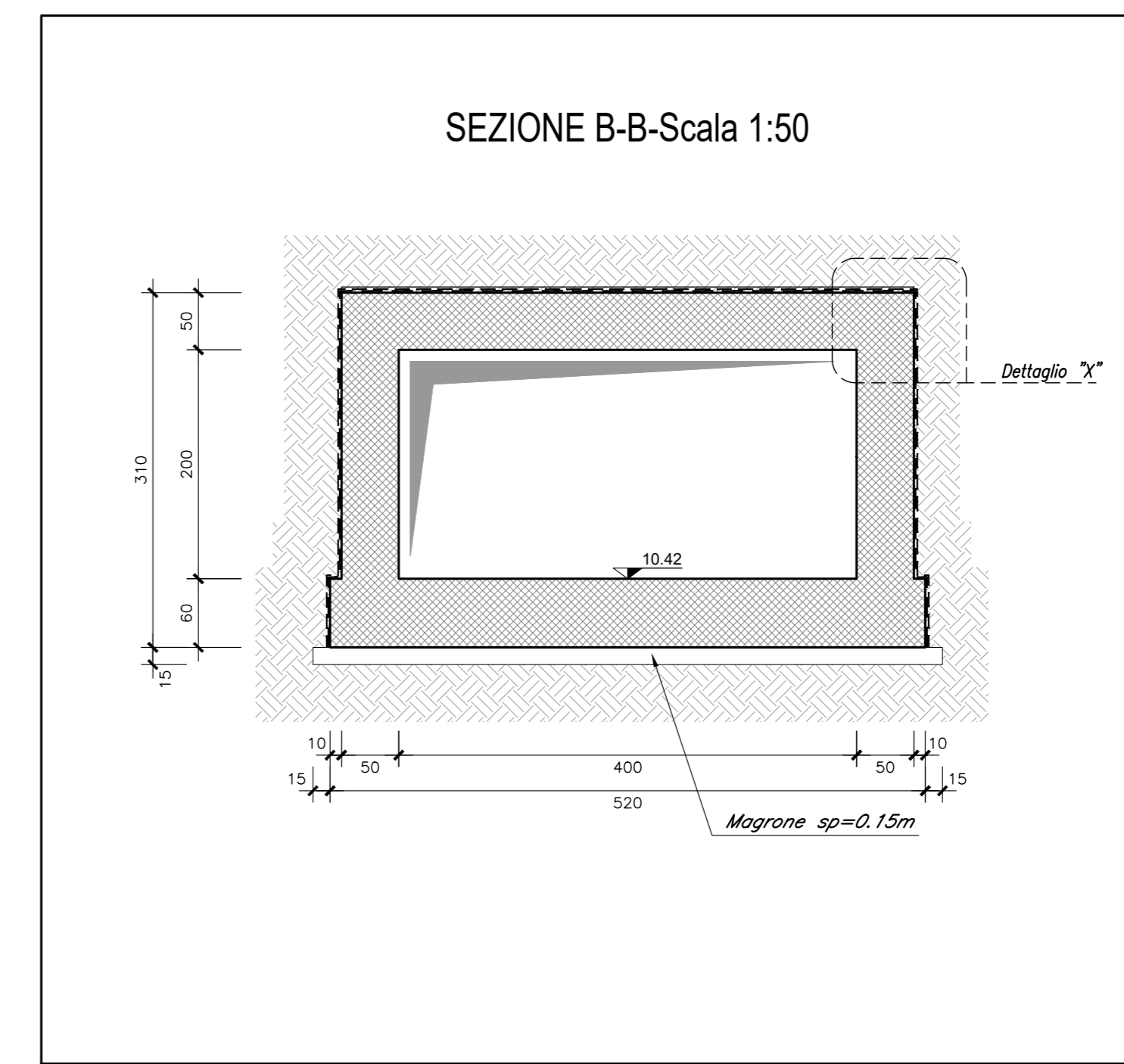
STRALCIO PLANIMETRICO-Scala 1:200



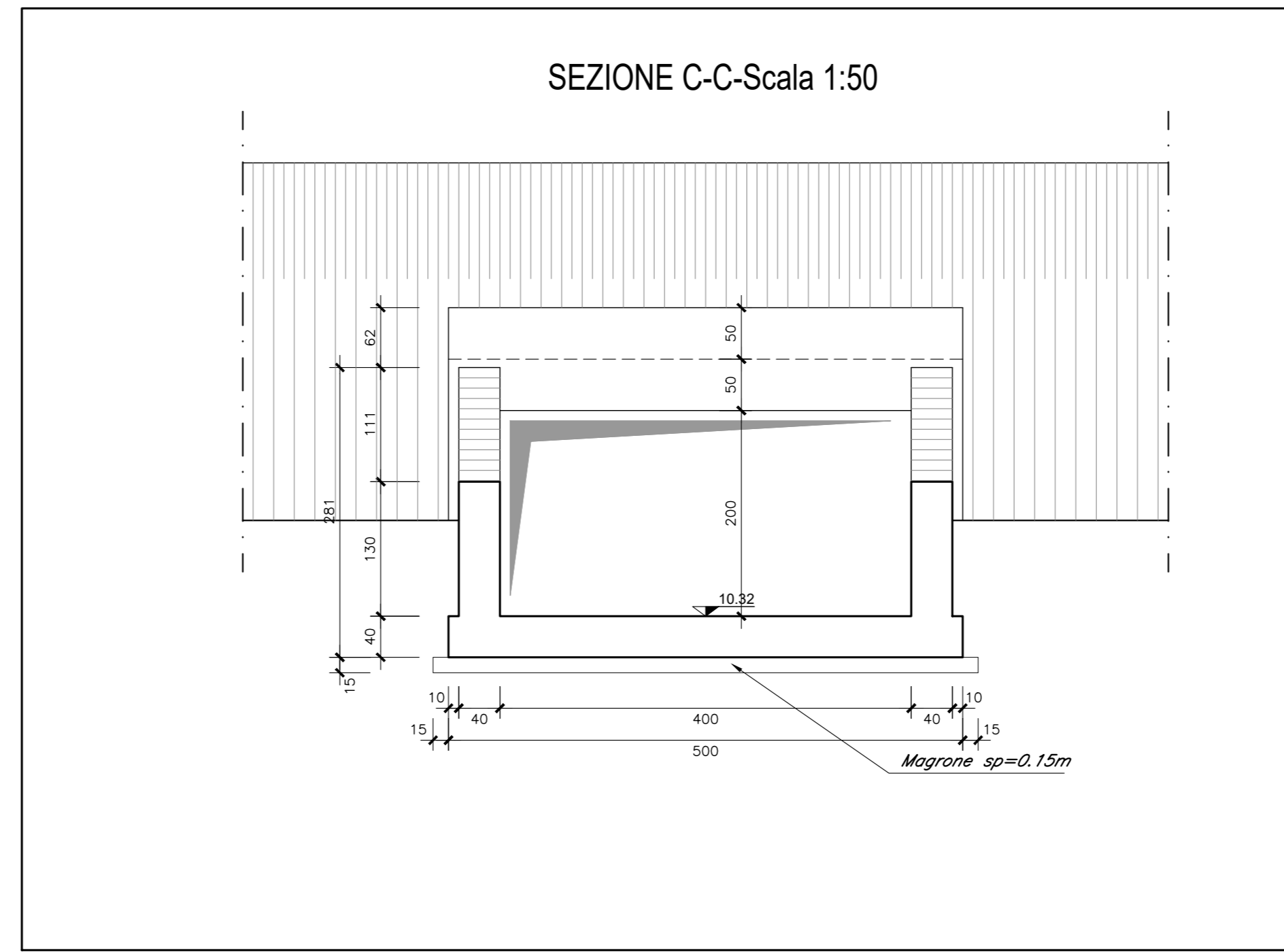
SEZIONE A-A-Scala 1:50



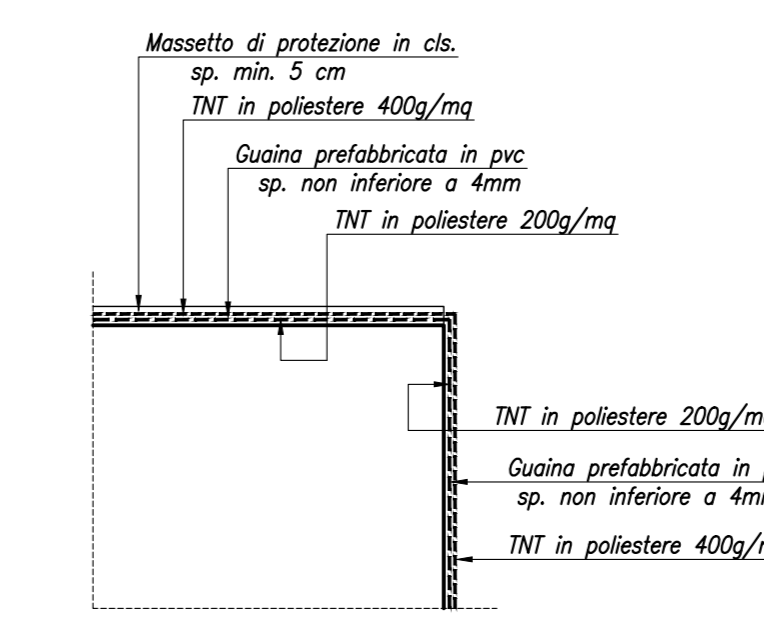
SEZIONE B-B-Scala 1:50



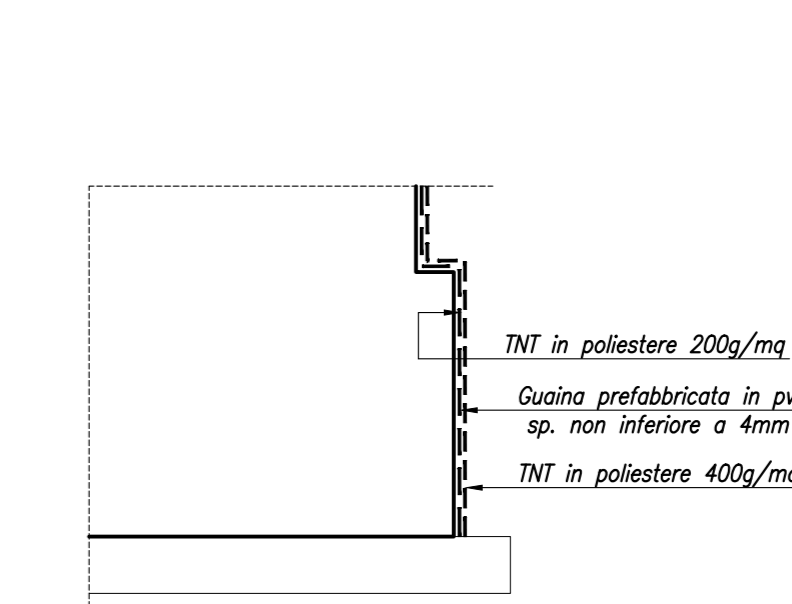
SEZIONE C-C-Scala 1:50



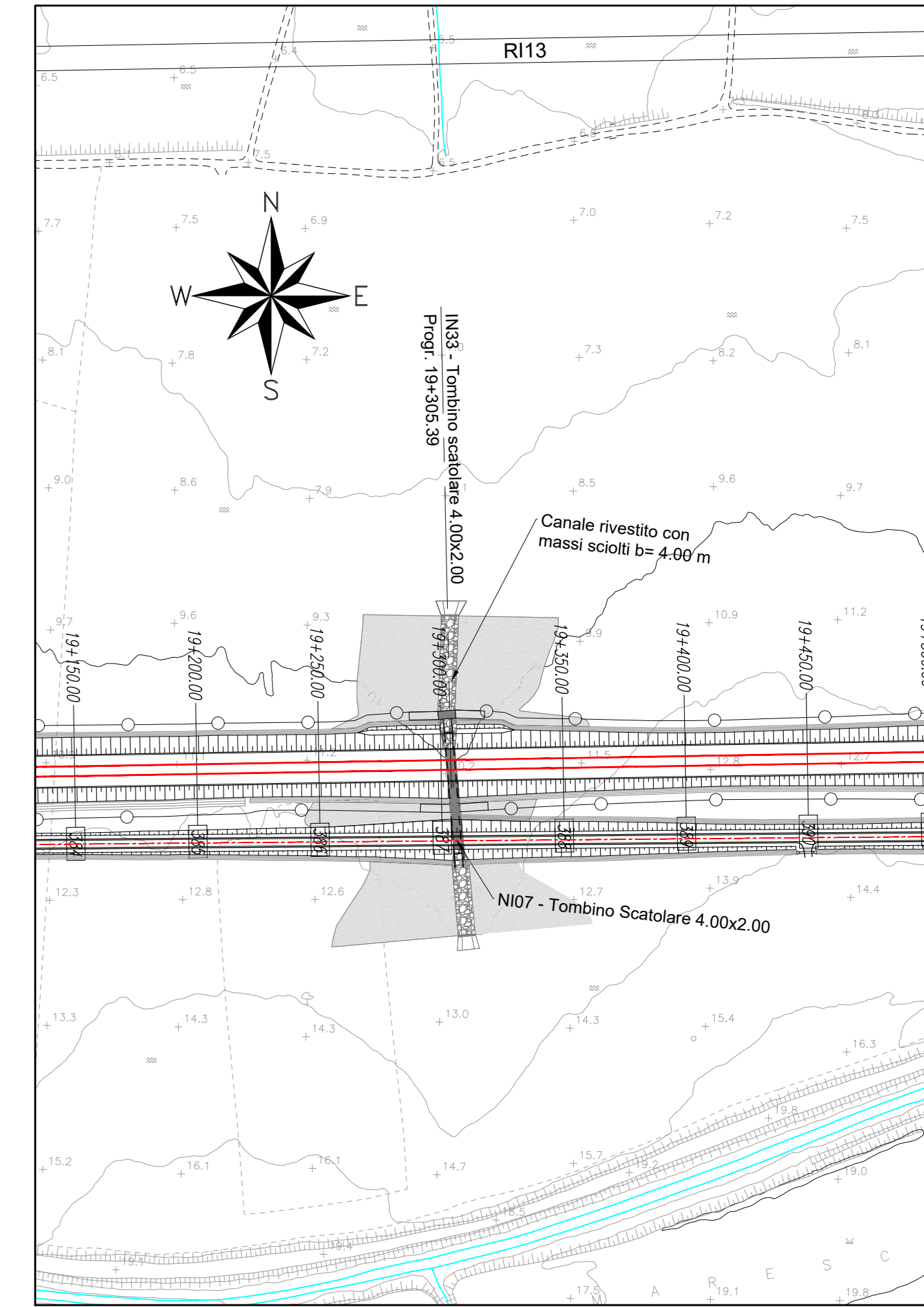
DETTAGLIO "X"-Scala 1:20



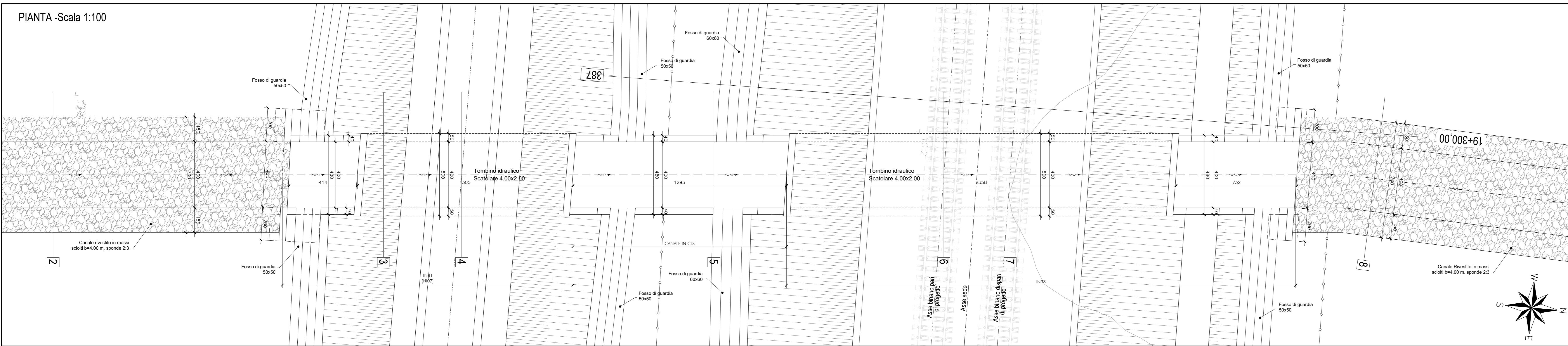
DETTAGLIO "Y"-Scala 1:20



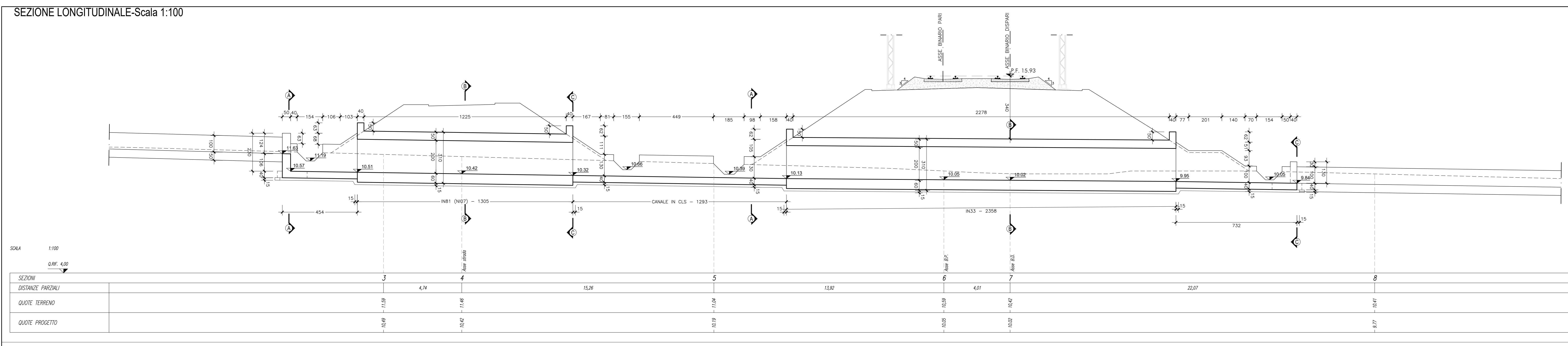
KEY PLAN - Scala 1:2000



PIANTA-Scala 1:100



SEZIONE LONGITUDINALE-Scala 1:100



COMMITTENTE: **RFI** RETE FERROVIARIA ITALIANA GRUPPO FERROVIE DELLO STATO ITALIANO

PROGETTAZIONE: **ITALFER** GRUPPO FERROVIE DELLO STATO ITALIANO

**INFRASTRUTTURE FERROVIARIE STRATEGICHE DEFINITE DALLA LEGGE OBIETTIVO N.443/01**

**U.O. INFRASTRUTTURE SUD**

**PROGETTO DEFINITIVO**

**LINEA PESCARA - BARI**  
**RADDOPPIO DELLA TRATTA FERROVIARIA TERMOLI - LESINA**  
**LOTTI 2 e 3 - RADDOPPIO TERMOLI - RIPALTA**  
**IN - INTERFERENZE IDRAULICHE**  
 IN81 (N107) - Tombino scolare 4.00x2.00 al km 1+390 N14B  
 Stralcio planimetrico, pianta e sezioni

SCALA: VARIE

Rev.	Descrizione	Redatto	Data	Verificato	Data	Approvato	Data	Autorizzato Data
A	Emissione definitiva	G. Di Sarno	Maggio 2018	A. Di Sarno	Maggio 2018	S. Benchi	Maggio 2018	Maggio 2018

File: LI0202D78AZIN8100001A.DWG