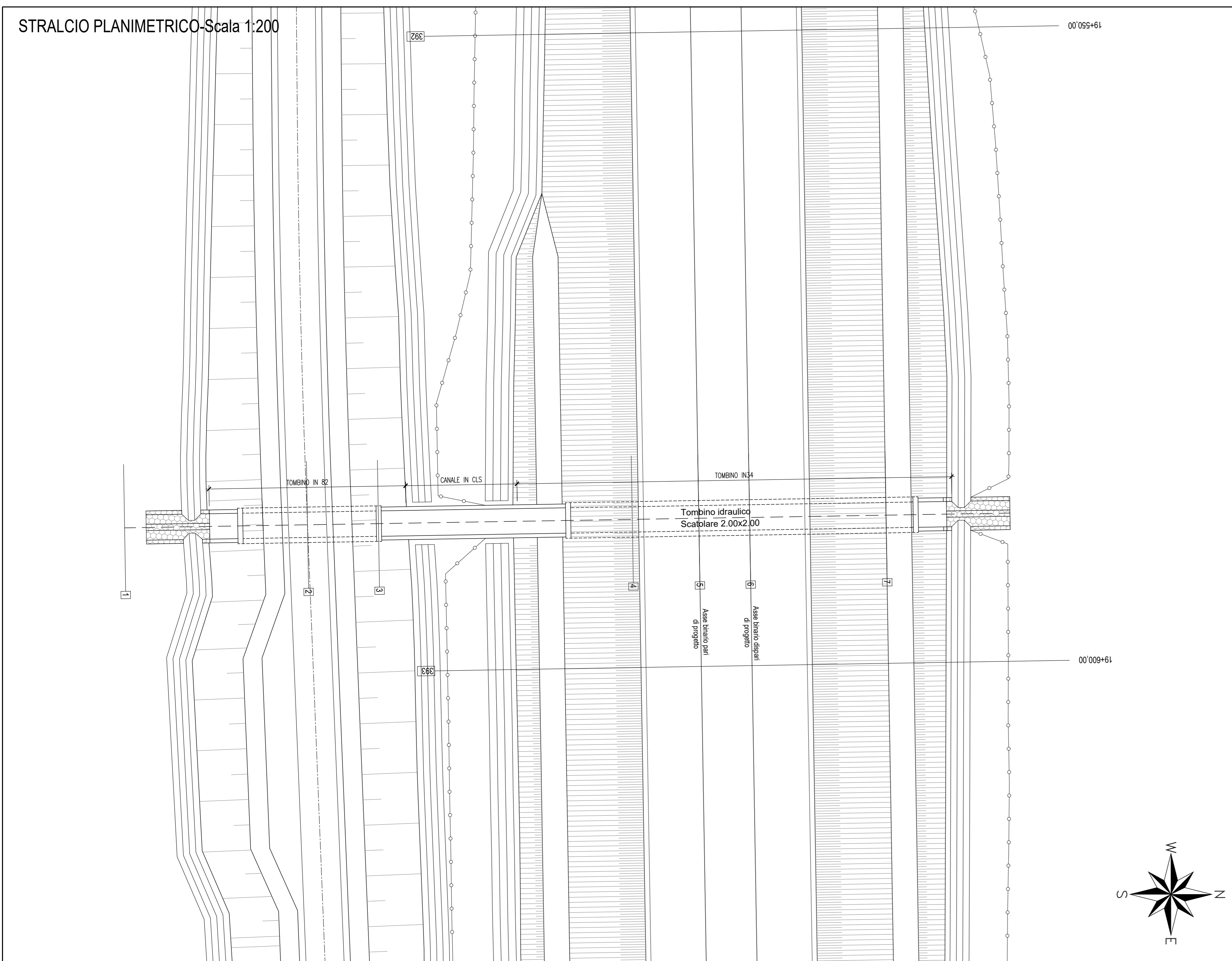
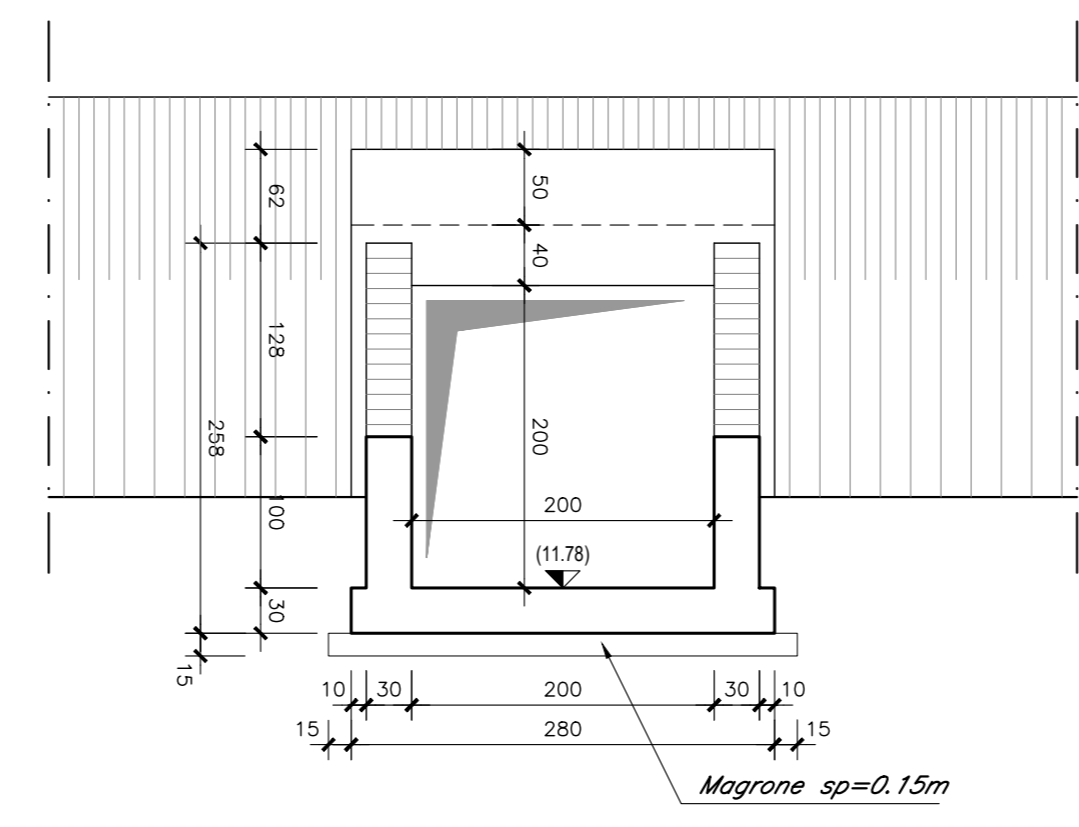


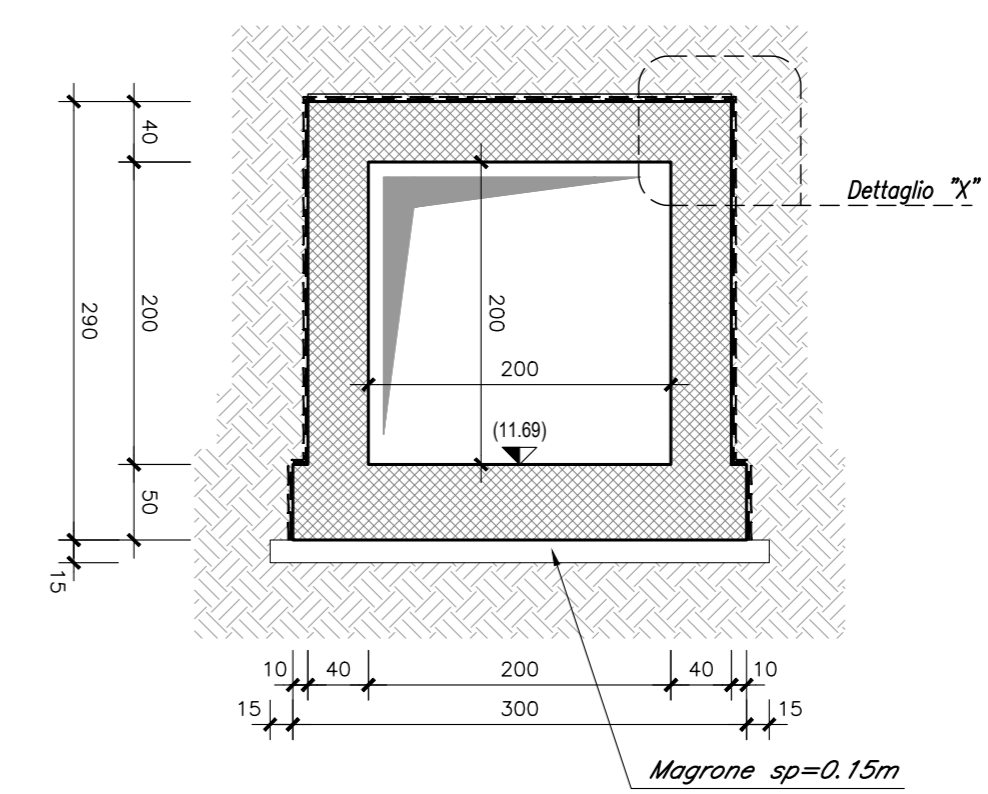
STRALCIO PLANIMETRICO-Scala 1:200



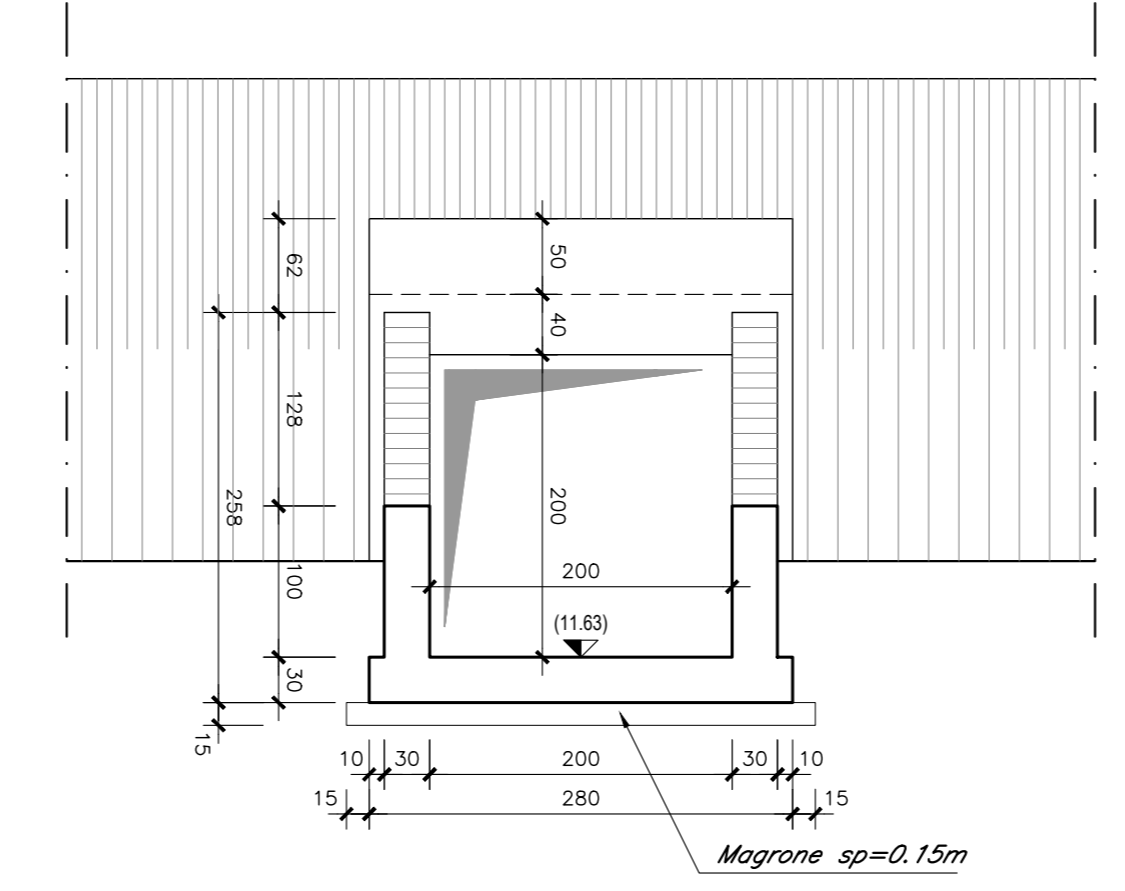
SEZIONE A-A-Scala 1:50



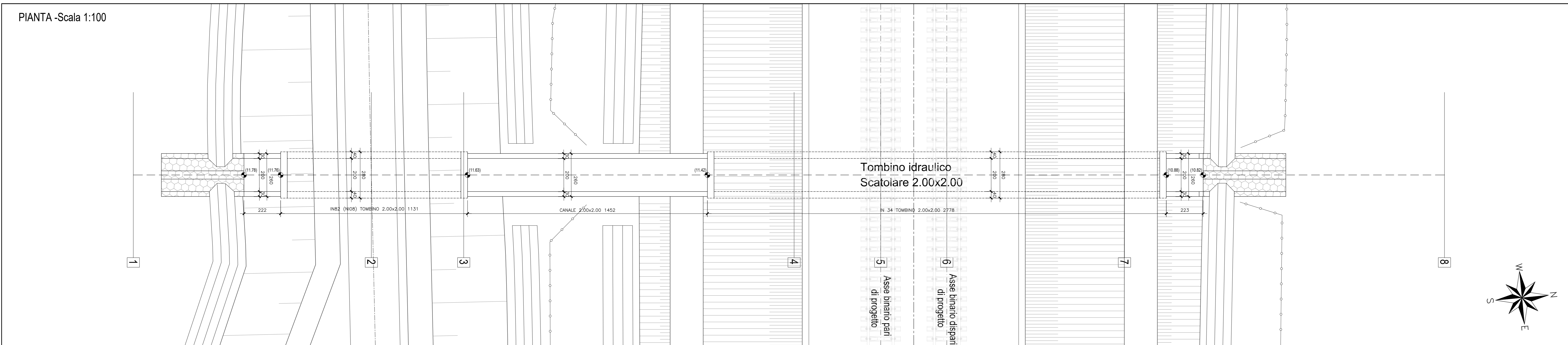
SEZIONE B-B-Scala 1:50



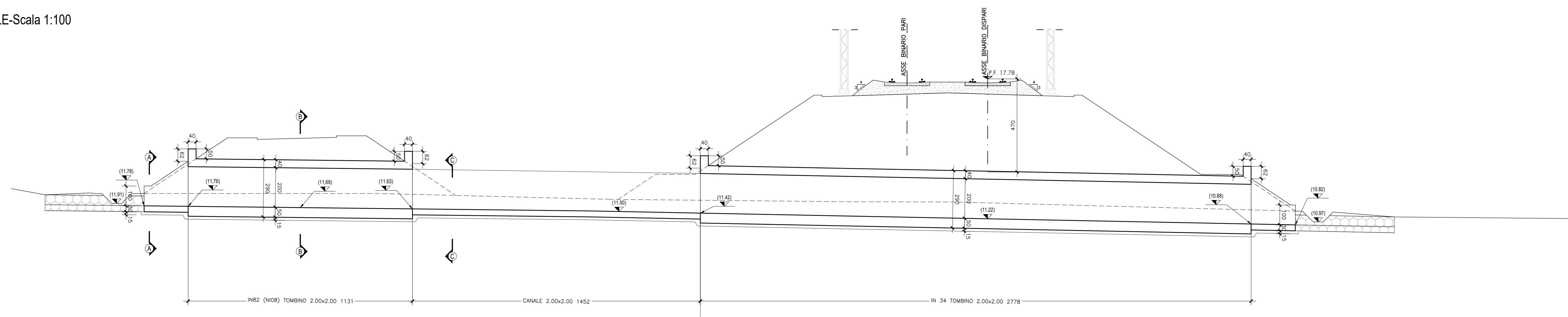
SEZIONE C-C-Scala 1:50



PIANTA-Scala 1:100



SEZIONE LONGITUDINALE-Scala 1:100



\*NOTA:  
Per la transizione tra rilevato ferroviario e gli attraversamenti  
scatoiaresi  
(Vedasi Etab. LI0202D78AZIN200001A)

COMMITTENTE:



PROGETTAZIONE:



INFRASTRUTTURE FERROVIARIE STRATEGICHE DEFINITE DALLA LEGGE  
OGGETTO N.443/01

U.O. INFRASTRUTTURE SUD

PROGETTO DEFINITIVO

LINEA PESCARA - BARI

RADDOPPIO DELLA TRATTA FERROVIARIA TERMOLI - LESINA

LOTTE 2 e 3 - RADDOPPIO TERMOLI - RIPALTA

IN - INTERFERENZE IDRAULICHE

IN82 (N108) - Tombino scatoiaresi 2.00x2.00 al km 1+980 NV08B

Stralcio planimetrico, pianta e sezioni

SCALA:

VARIE

COMMESSA LOTTO FASE ENTE TIPO DOC. OPERA/DISCIPLINA PROGR. REV.

L102 02 D 78 AZ IN8200 001 A

Rev.	Descrizione	Redatto	Data	Verificato	Data	Approvato	Data	Autorizzato Data
A	Esibizione esecutiva	G. D. Sani	Maggio 2018	E. Olivetti	Maggio 2018	S. Benchi	Maggio 2018	G. Tivoli Maggio 2018

File: LI0202D78AZIN200001A.DWG