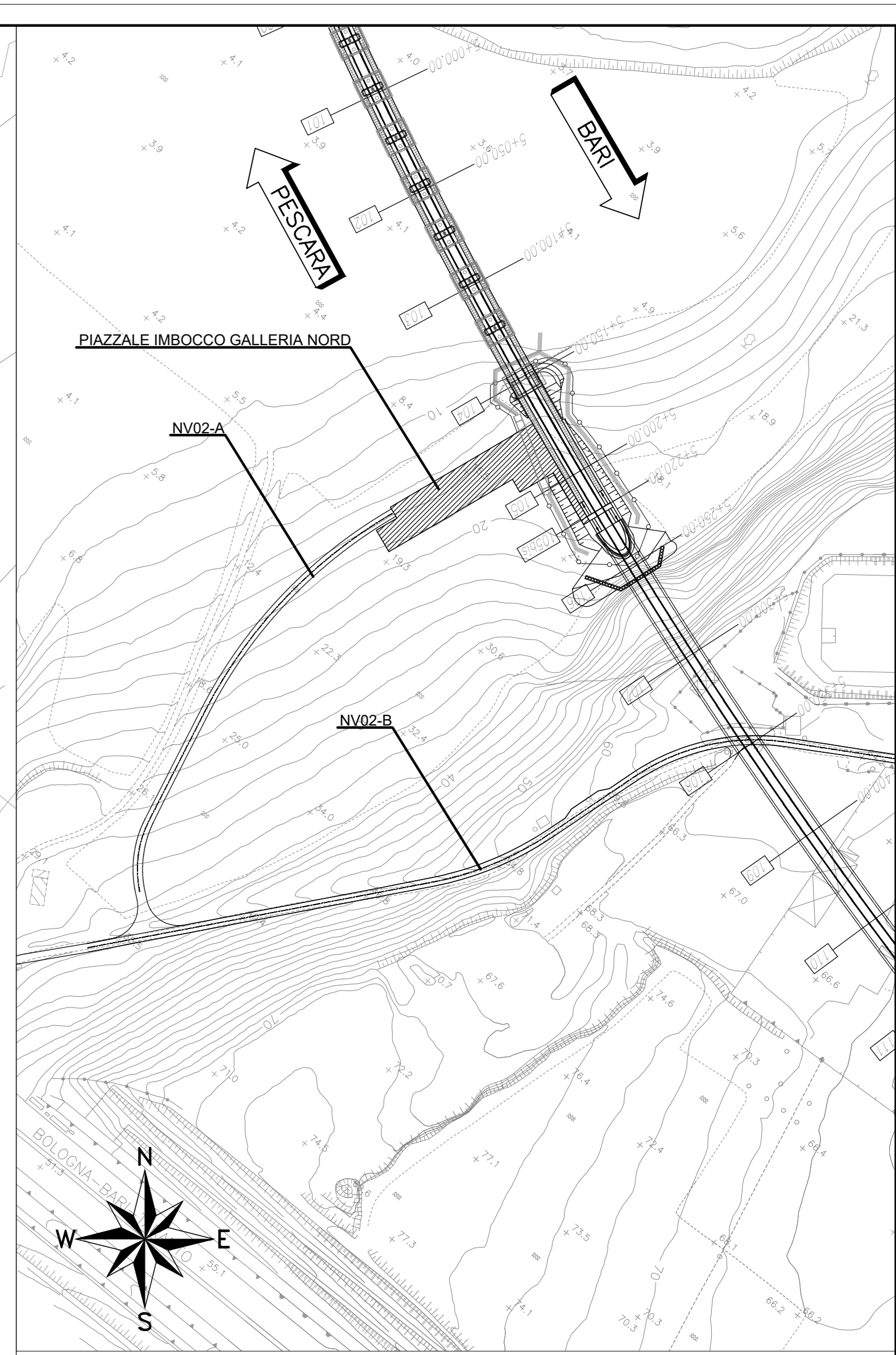
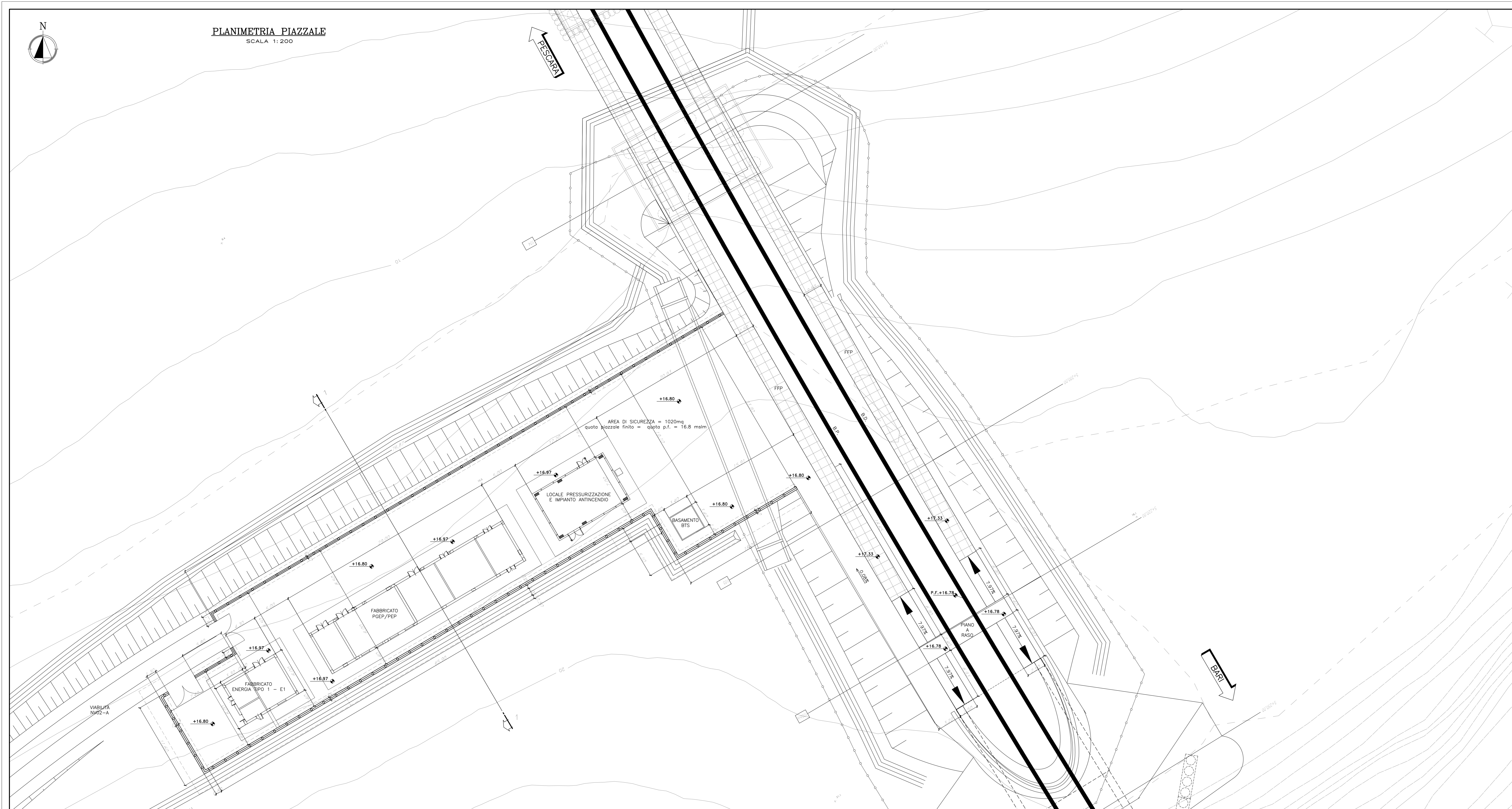


PLANIMETRIA PIAZZALE
SCALA 1:200



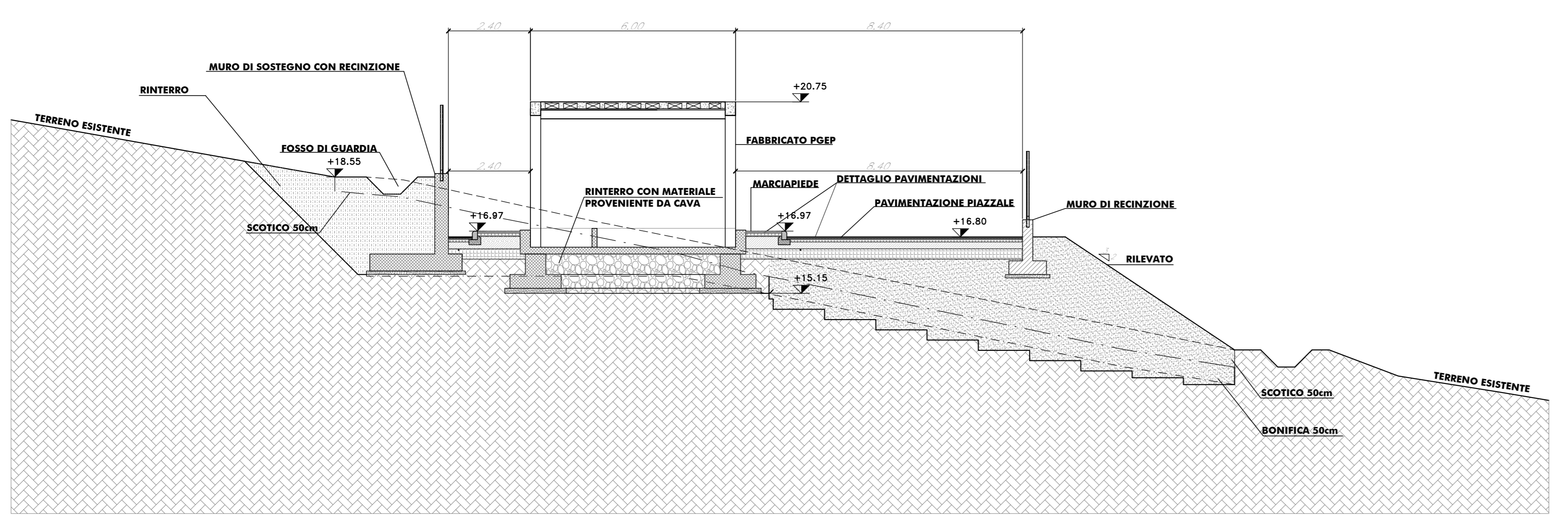
KEY PLAN
scala 1:2000

NOTE RIFERIMENTO ALLE TAVOLE:

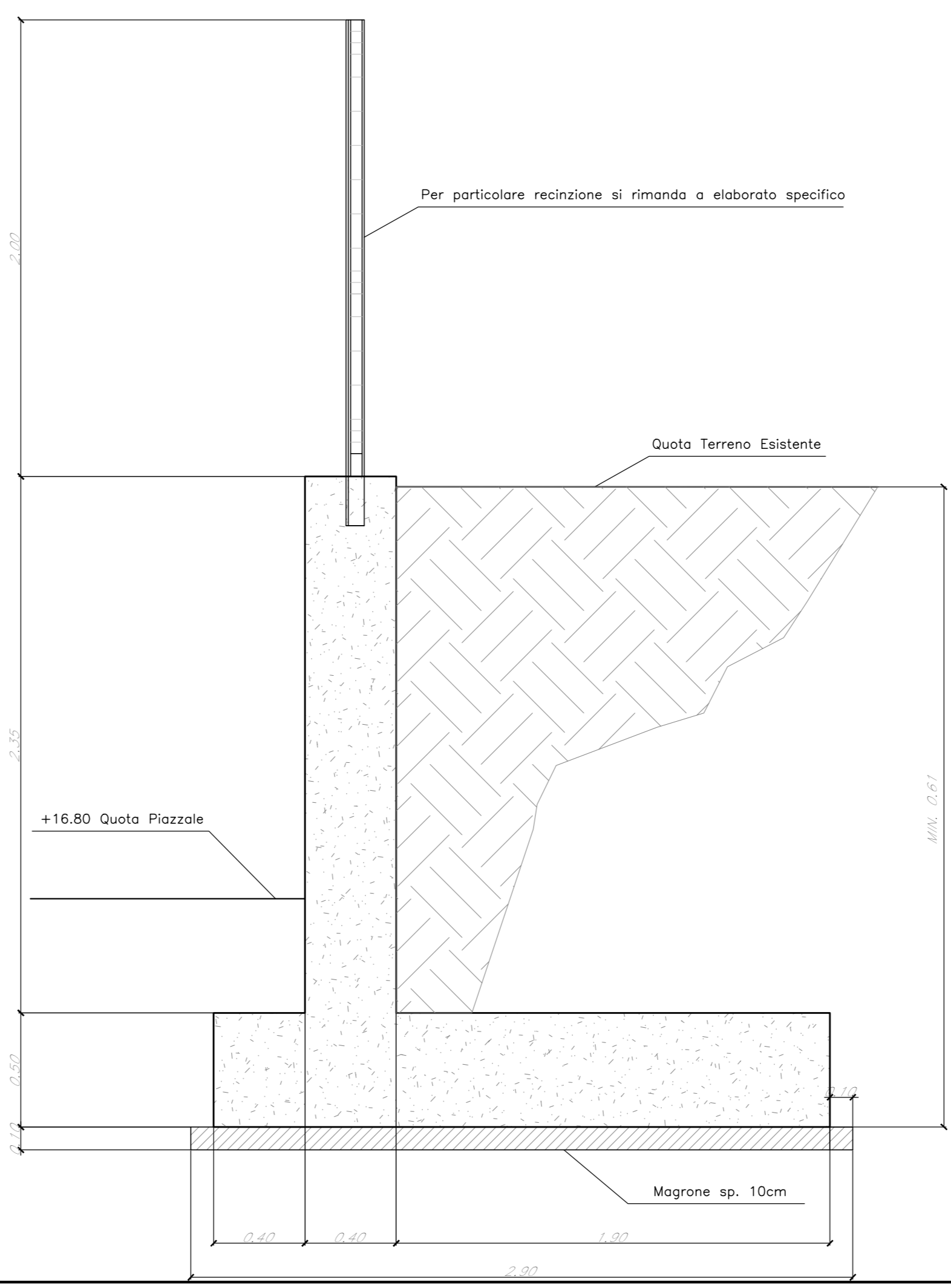
- PER LE CARATTERISTICHE DEI MATERIALI SI RIMANDA AGLI ELABORATI SPECIFICI
- PER LE CARATTERISTICHE DELLA PAVIMENTAZIONE SI RIMANDA AGLI ELABORATI SPECIFICI
- PER LE INCIDENZE DELLE ARMATURE SI RIMANDA AGLI ELABORATI SPECIFICI
- PER I PARTICOLARI TIPOLOGICI SULE OPERE DI DRENAGGIO E PARTICOLARI IDRAULICI SI RIMANDA AGLI ELABORATI SPECIFICI
- PER I PARTICOLARI DELLE RECINZIONI SI RIMANDA AGLI ELABORATI SPECIFICI

N.B.: Per la tabella materiali e incidenze armature delle Opere Civili si rimanda all'elaborato LI0202 D78 RH OC0000 001

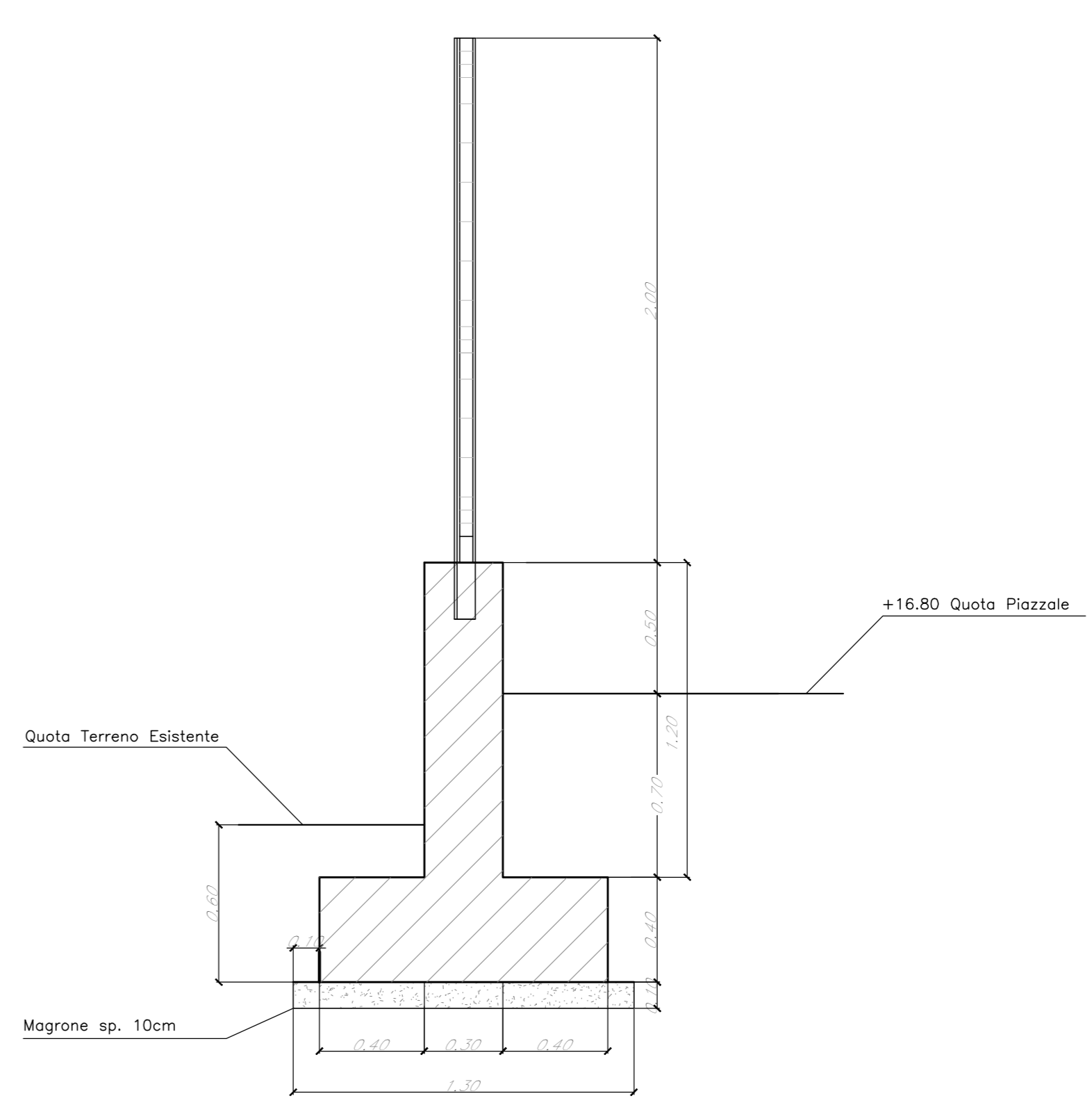
SEZIONE 1-1
SCALA 1:100



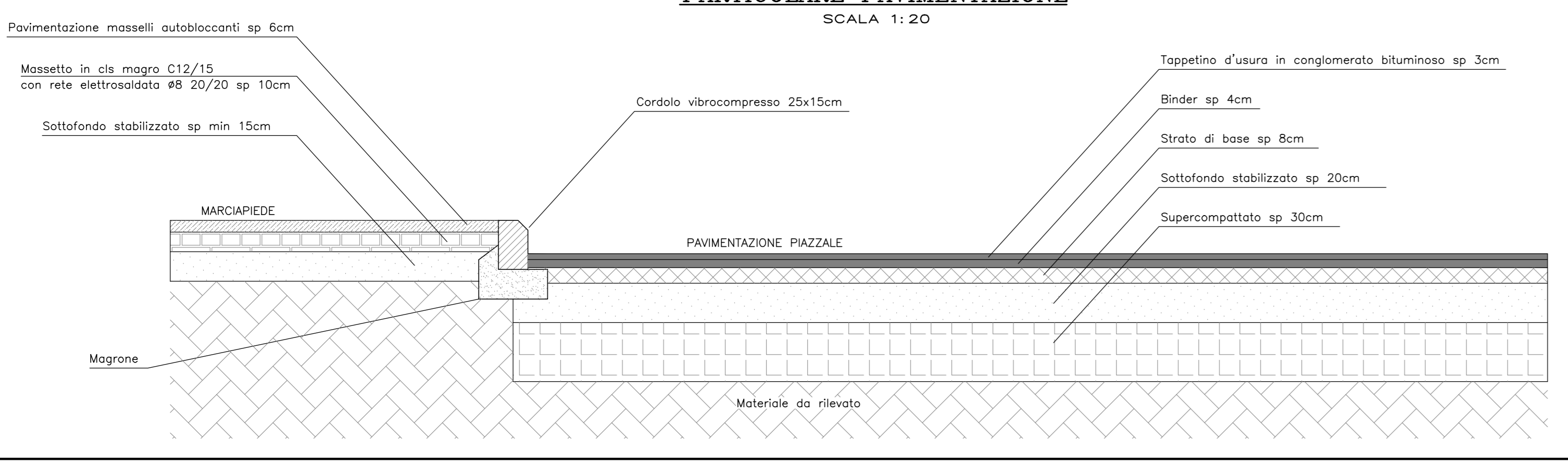
MURO DI SOSTEGNO
CARPENTERIA - SCALA 1:20



MURO DI RECINZIONE
CARPENTERIA - SCALA 1:20



PARTICOLARE PAVIMENTAZIONE
SCALA 1:20



COMMITTENTE: **RFI** RETE FERROVIARIA ITALIANA GRUPPO FERROVIE DELLO STATO ITALIANE

PROGETTAZIONE: **ITALFERR** GRUPPO FERROVIE DELLO STATO ITALIANE

INFRASTRUTTURE FERROVIARIE STRATEGICHE DEFINITE DALLA LEGGE OBIETTIVO N.443/01

U.O. INFRASTRUTTURE SUD

PROGETTO DEFINITIVO

LINEA PESCARA - BARI
RADDOPPIO DELLA TRATTA FERROVIARIA TERMOLI - LESINA
LOTTE 2 e 3 - RADDOPPIO TERMOLI - RIPALTA

Fabbricati e Piazzali
FA01 (Imbocco Nord Galleria)
Planimetria e sezioni piazzale

SCALA: **Varie**

Rev.	Descrizione	Redatto	Data	Verificato	Data	Approvato	Data	Autorizzato Data
A	Cessione Concedita	L. F. F. F.	Novembre 2018	A. F. F. F.	Novembre 2018	B. M. B. B.	Novembre 2018	D. T. T. T. Novembre 2018

File: LI0202D78PZFAD103001A.DWG In. Elab.: