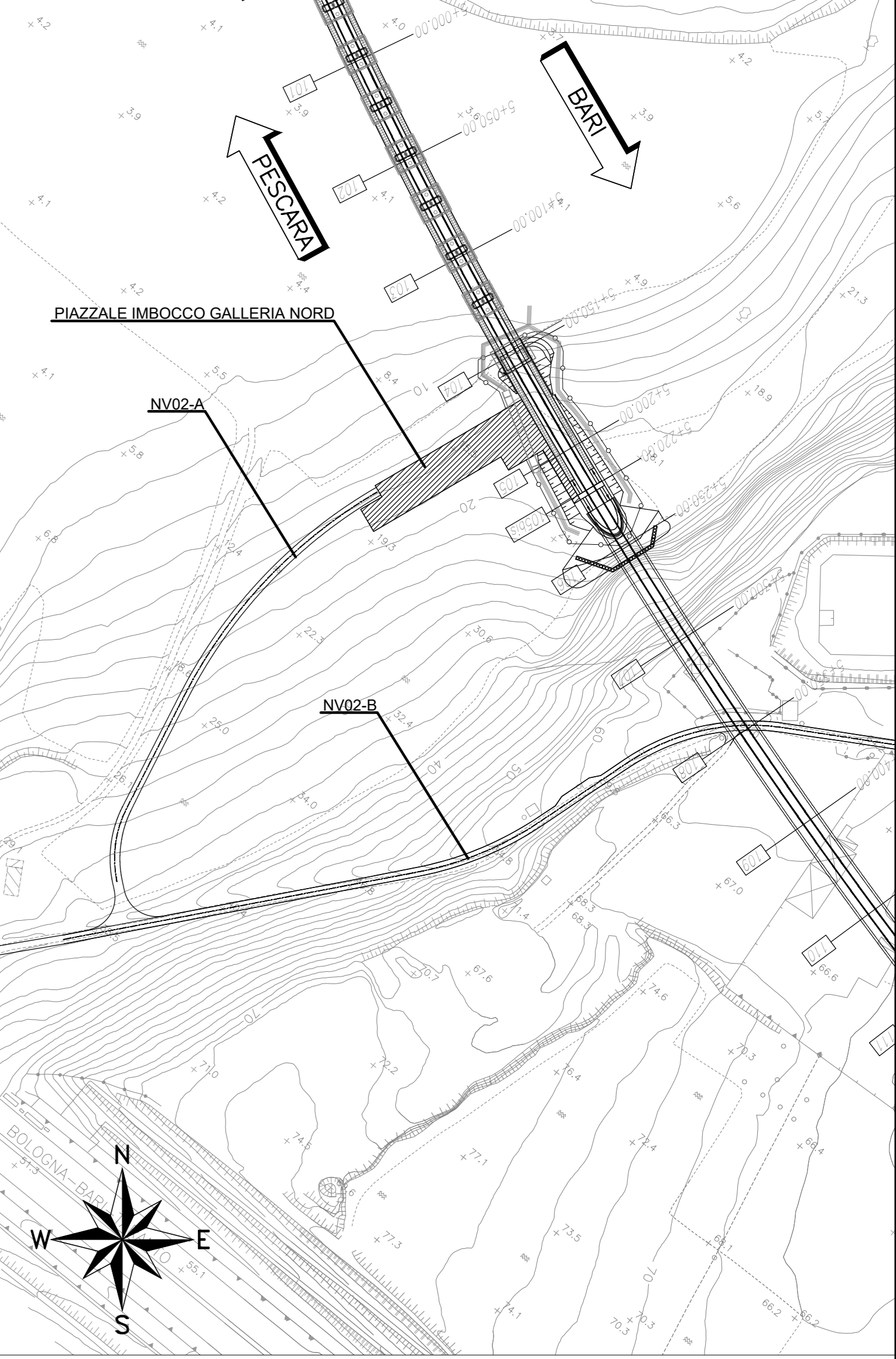
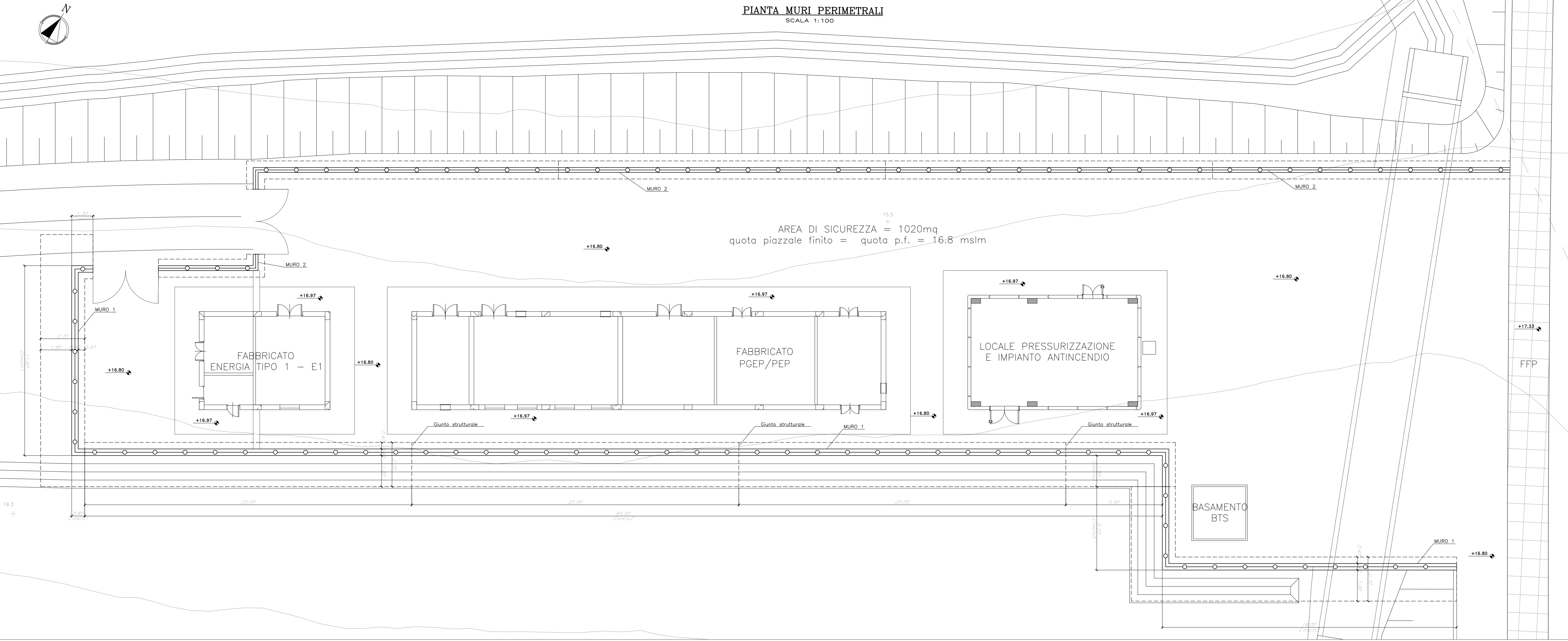
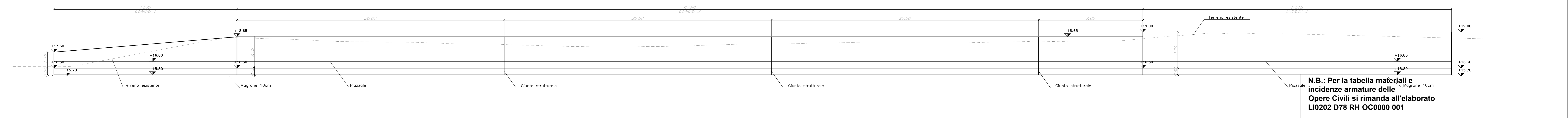


PIANTA MURI PERIMETRALI  
SCALA 1:100

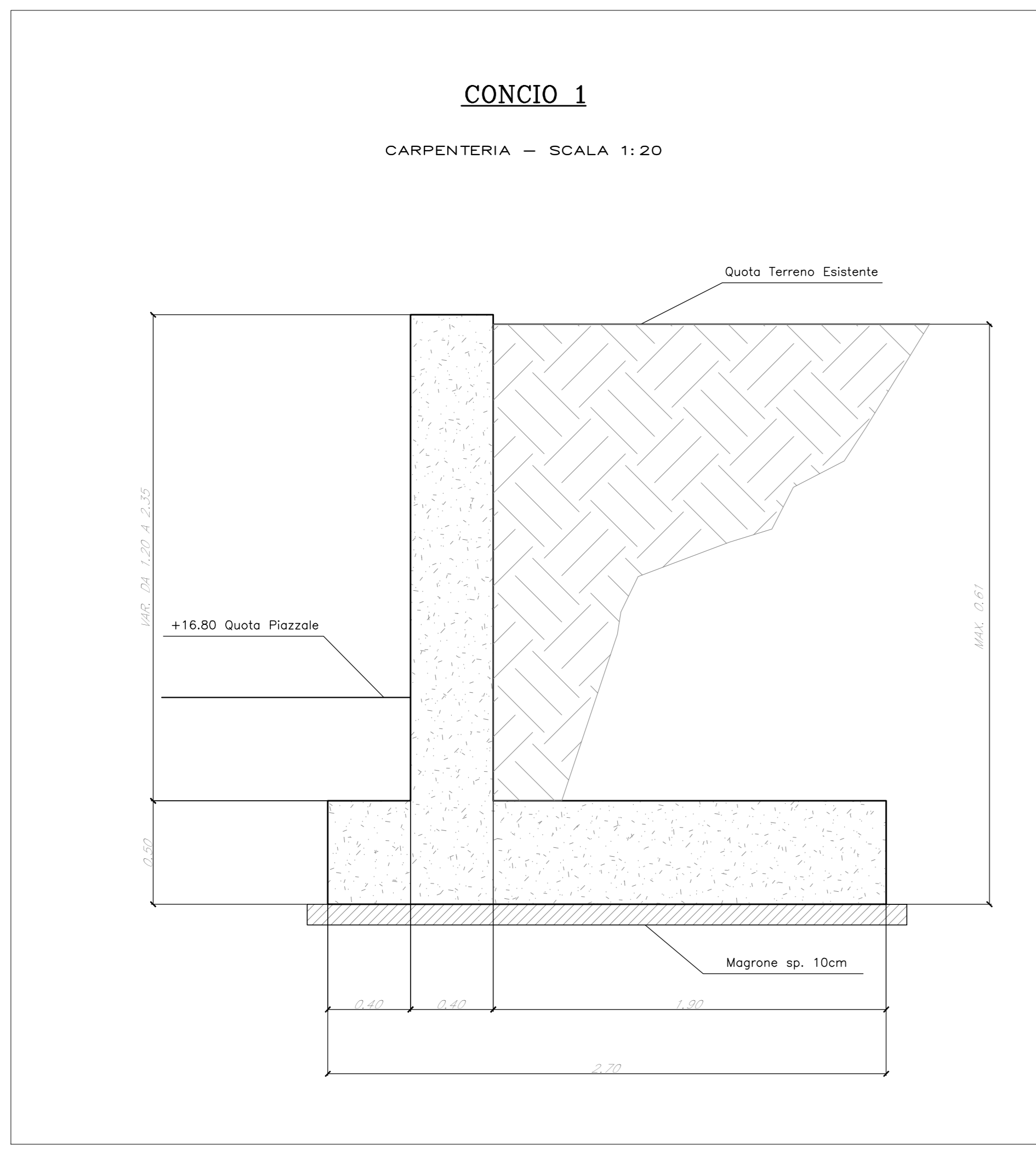


NOTE RIFERIMENTO ALLE TAVOLE:  
- PER LE CARATTERISTICHE DEI MATERIALI SI RIMANDA AGLI ELABORATI SPECIFICI  
- PER LE INCIDENZE DELLE ARMATURE SI RIMANDA AGLI ELEMORATI SPECIFICI  
- PER I PARTICOLARI TIPOLOGICI SULLE OPERE DI DRENAGGIO E PARTICOLARI IDRAULICI SI RIMANDA AGLI ELABORATI SPECIFICI  
- PER I PARTICOLARI DELLE RECINZIONI SI RIMANDA AGLI ELABORATI SPECIFICI

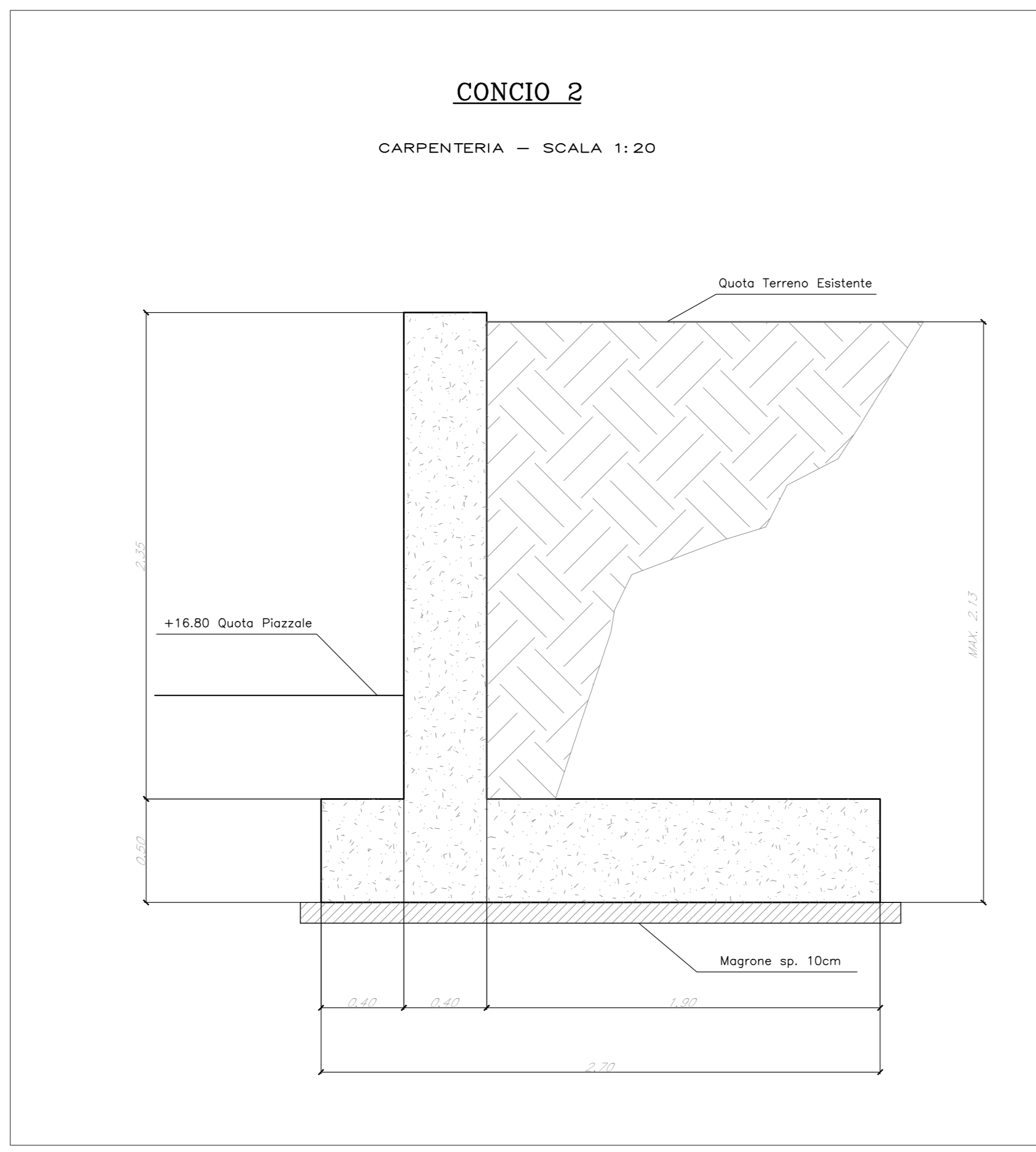
PROSPETTO-SVILUPPO MURO 1  
SCALA 1:100



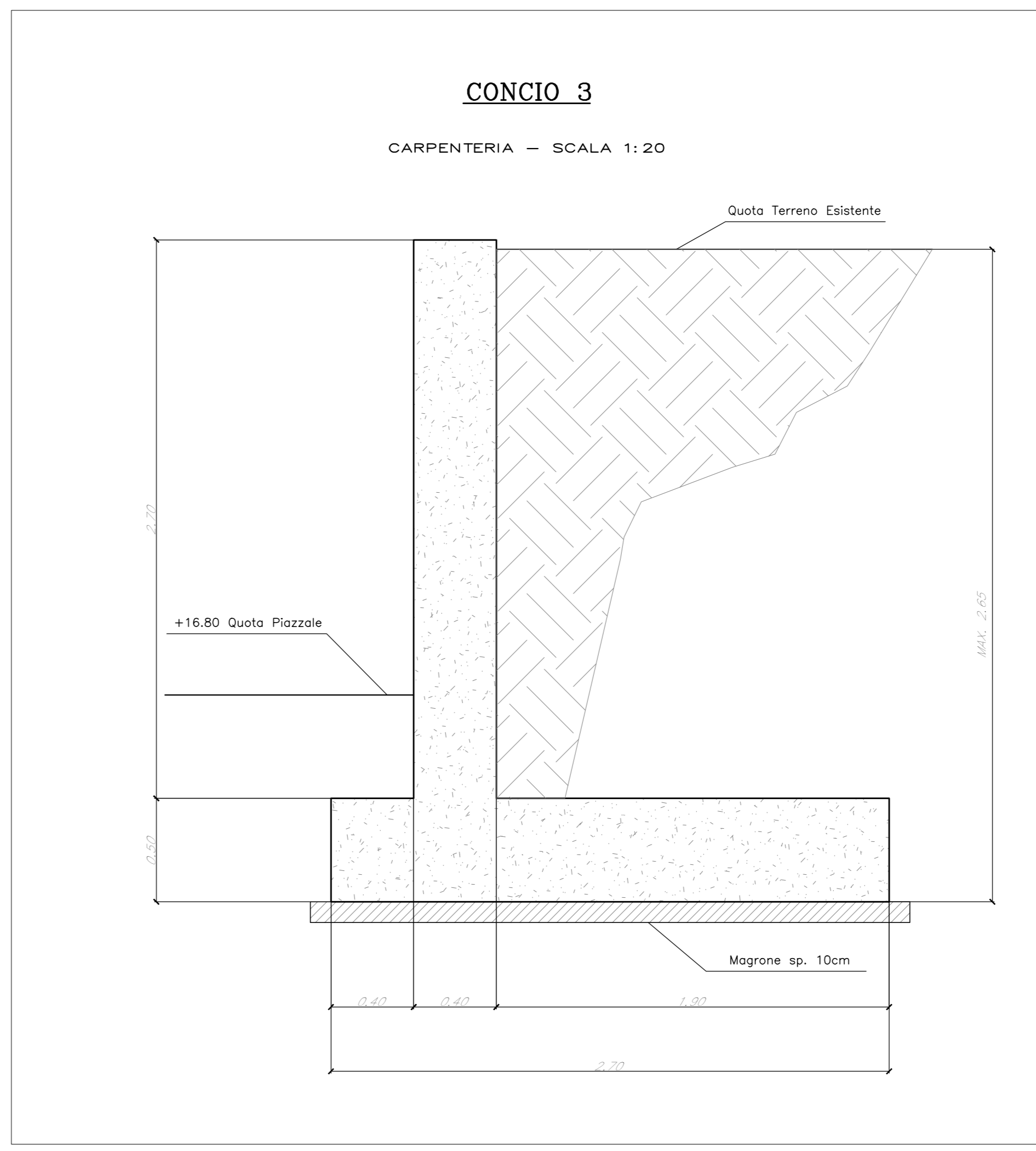
CONCIO 1  
CARPENTERIA - SCALA 1:20



CONCIO 2  
CARPENTERIA - SCALA 1:20



CONCIO 3  
CARPENTERIA - SCALA 1:20



COMMITTENTE:   
 PROGETTAZIONE:   
**INFRASTRUTTURE FERROVIARIE STRATEGICHE DEFINITE DALLA LEGGE OBIETTIVO N.443/01**  
**U.O. INFRASTRUTTURE SUD**  
**PROGETTO DEFINITIVO**  
**LINEA PESCARA - BARI**  
**RADDOPPIO DELLA TRATTA FERROVIARIA TERMOLI - LESINA**  
**LOTTE 2 e 3 - RADDOPPIO TERMOLI - RIPALTA**  
 Fabbricati e Piazzali  
 FA01 (Imbocco Nord Galleria)  
 Carpenteria muri tav. 1

SCALA: **Varie**

Rev.	Descrizione	Redatto	Data	Verificato	Data	Approvato	Data	Autorizzato	Data
A	Emissione Conchiva	L. F. B.	Novembre 2018	A. F. B.	Novembre 2018	S. M. B.	Novembre 2018	D. T. S.	Novembre 2018

File: LI0202D78BZFAD103001A.DWG