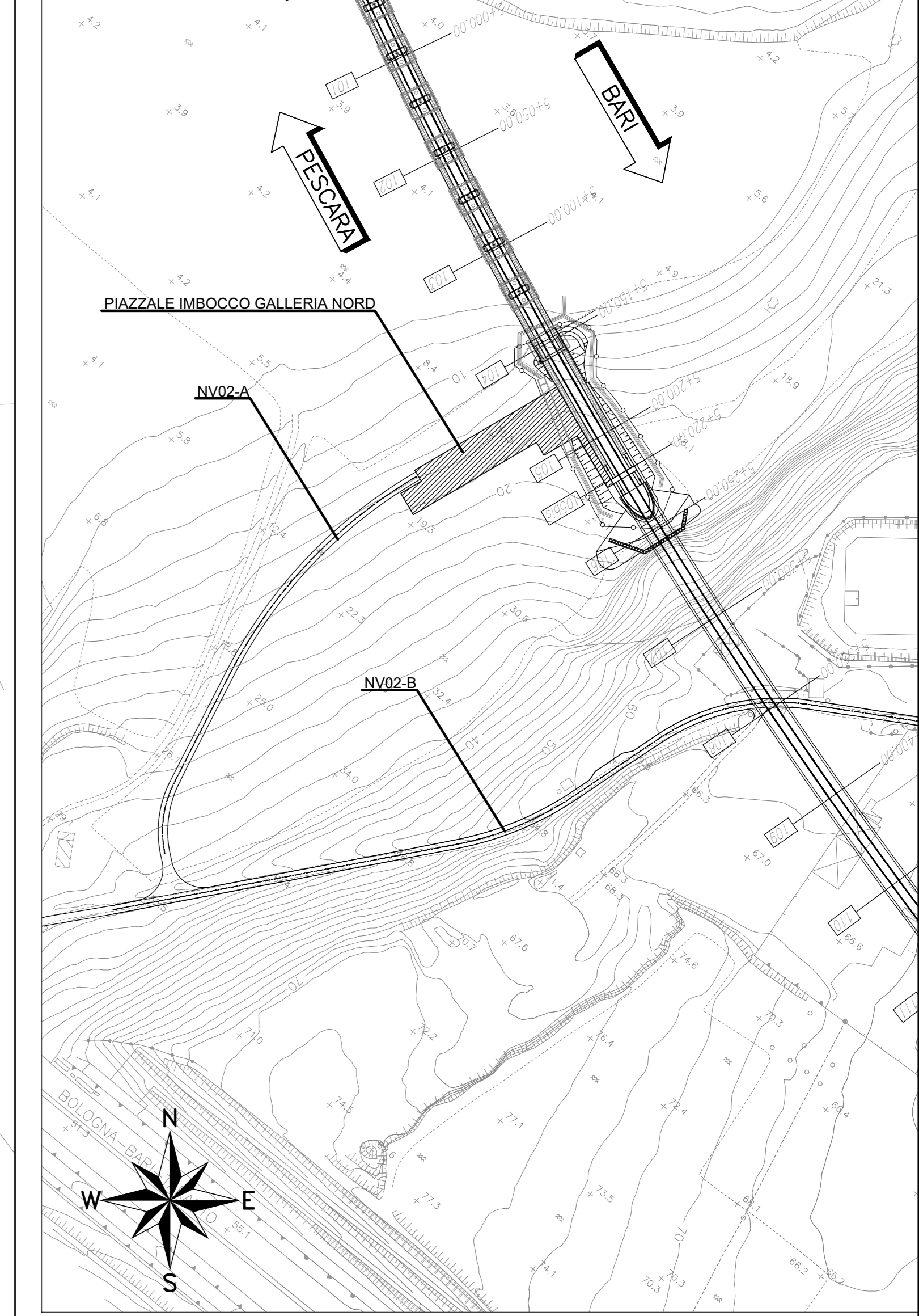
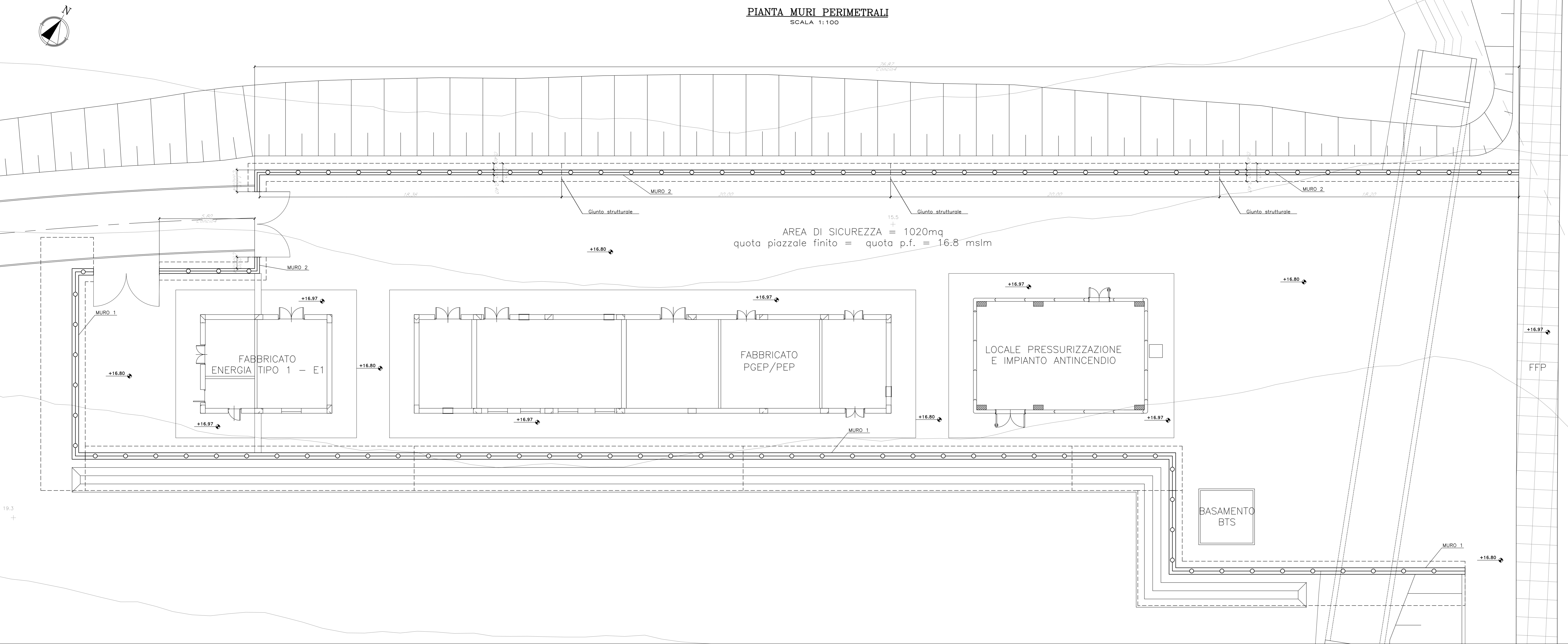


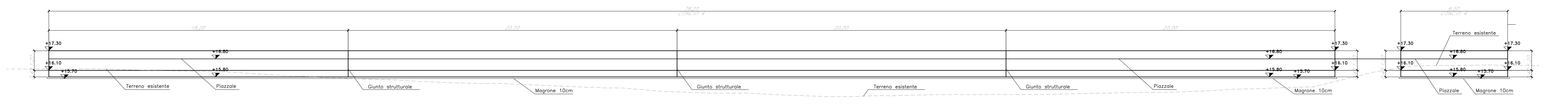
PIANTA MURI PERIMETRALI
SCALA 1:100



NOTE
RIFERIMENTO ALLE TAVOLE:

- PER LE CARATTERISTICHE DEI MATERIALI SI RIMANDA AGLI ELABORATI SPECIFICI
- PER LE INCIDENZE DELLE ARMATURE SI RIMANDA AGLI ELABORATI SPECIFICI
- PER I PARTICOLARI TIPOLOGICI SULLE OPERE DI DRENAGGIO E PARTICOLARI IDRAULICI SI RIMANDA AGLI ELABORATI SPECIFICI
- PER I PARTICOLARI DELLE RECINZIONI SI RIMANDA AGLI ELABORATI SPECIFICI

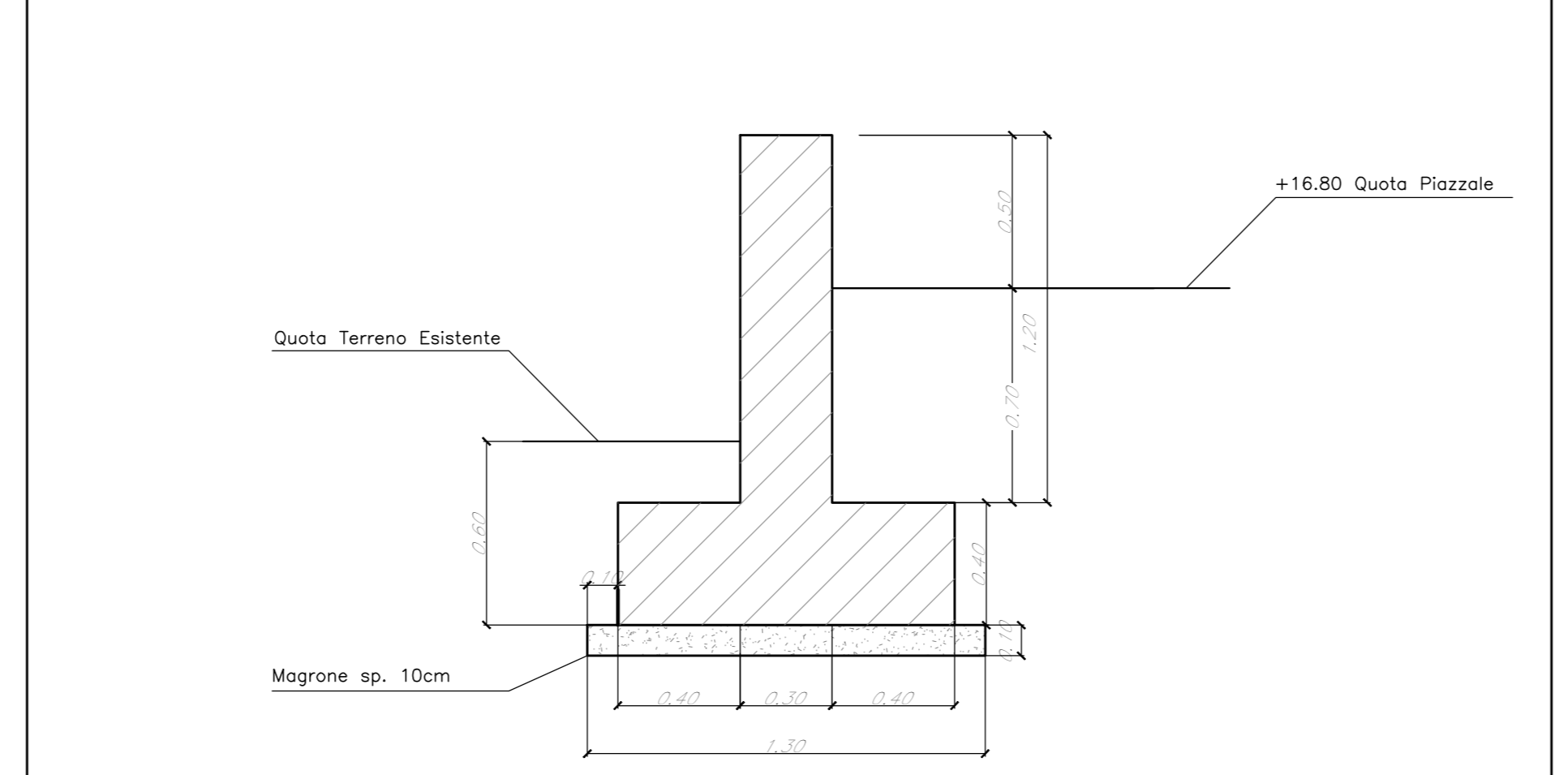
PROSPETTO-SVILUPPO MURO 2
SCALA 1:100



N.B.: Per la tabella materiali e incidenze armature delle Opere Civili si rimanda all'elaborato LI0202 D78 RH OC0000 001

CONCIO 4

CARPENTERIA - SCALA 1:20



INFRASTRUTTURE FERROVIARIE STRATEGICHE DEFINITE DALLA LEGGE
OGGETTO N.443/01

U.O. INFRASTRUTTURE SUD
PROGETTO DEFINITIVO
LINEA PESCARA - BARI
RADDOPPIO DELLA TRATTA FERROVIARIA TERMOLI - LESINA
LOTTE 2 e 3 - RADDOPPIO TERMOLI - RIPALTA
Fabbricati e Piazzali
FA01 (imbocco Nord Galleria)
Carpenteria muri tav. 2

SCALA: Varie

Rev.	Descrizione	Redatto	Data	Verificato	Data	Approvato	Data	Autorizzato Data
A	Cotazione Conchete	L. F. F.	Novembre 2018	A. F. F.	Novembre 2018	S. M. B.	Novembre 2018	D. T. F.

File: LI0202D78BZFAD103002A.DWG n. Elab.: