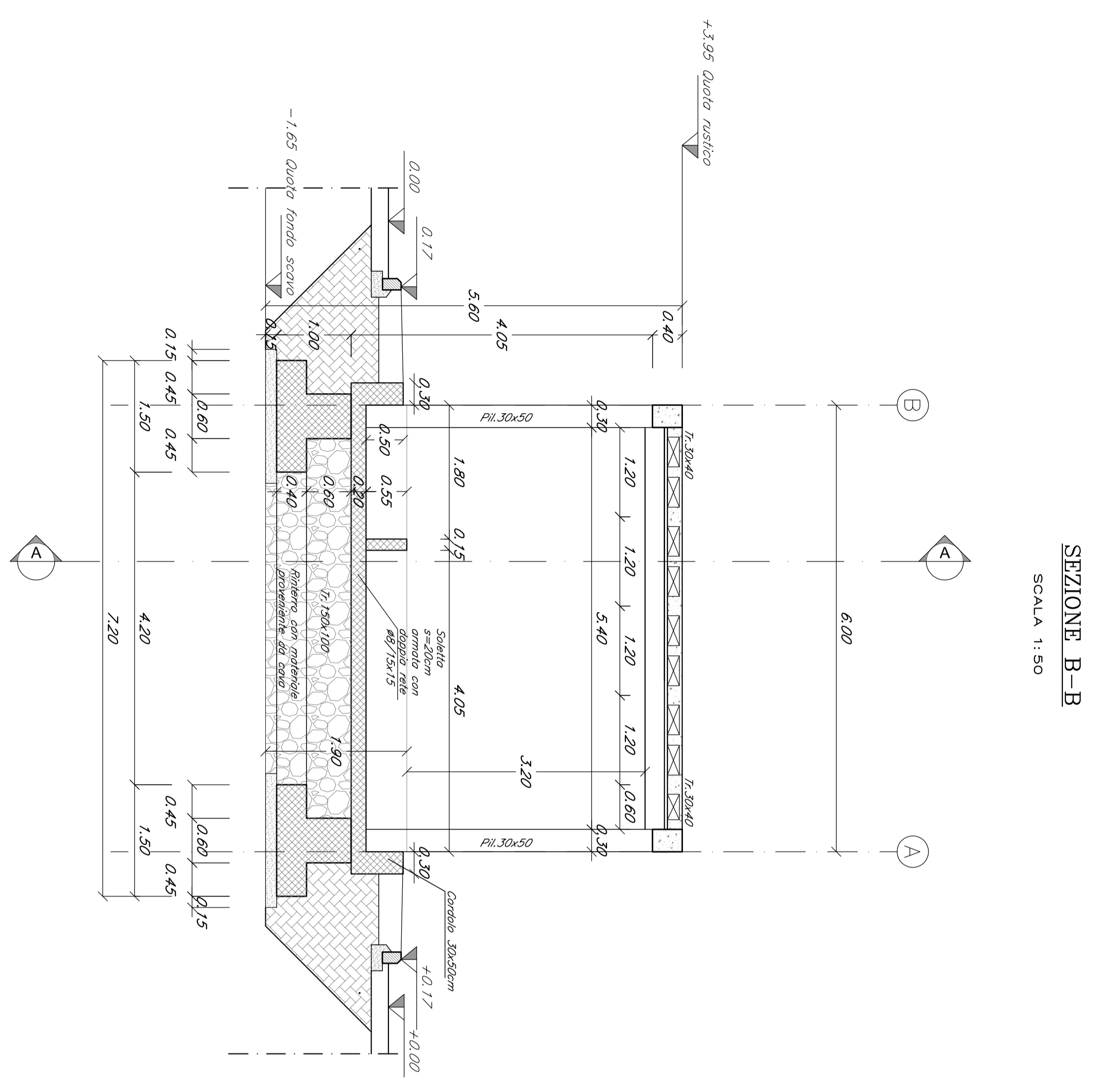
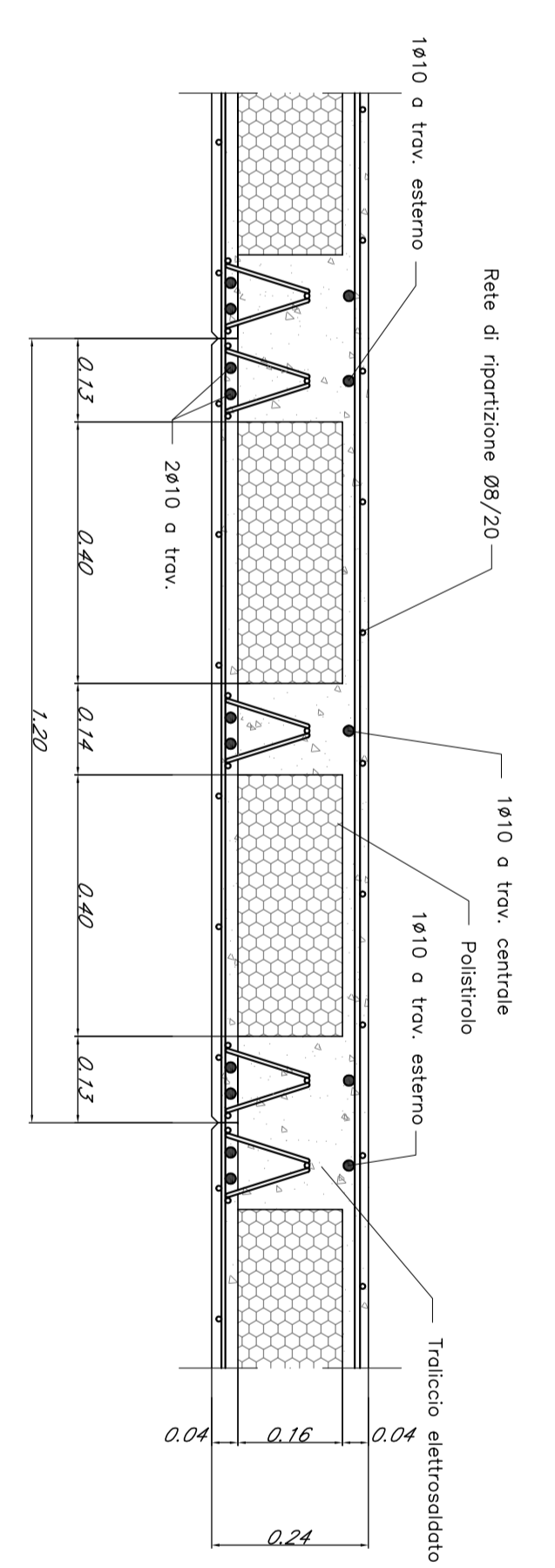


SEZIONE A-A  
SCALA 1:50

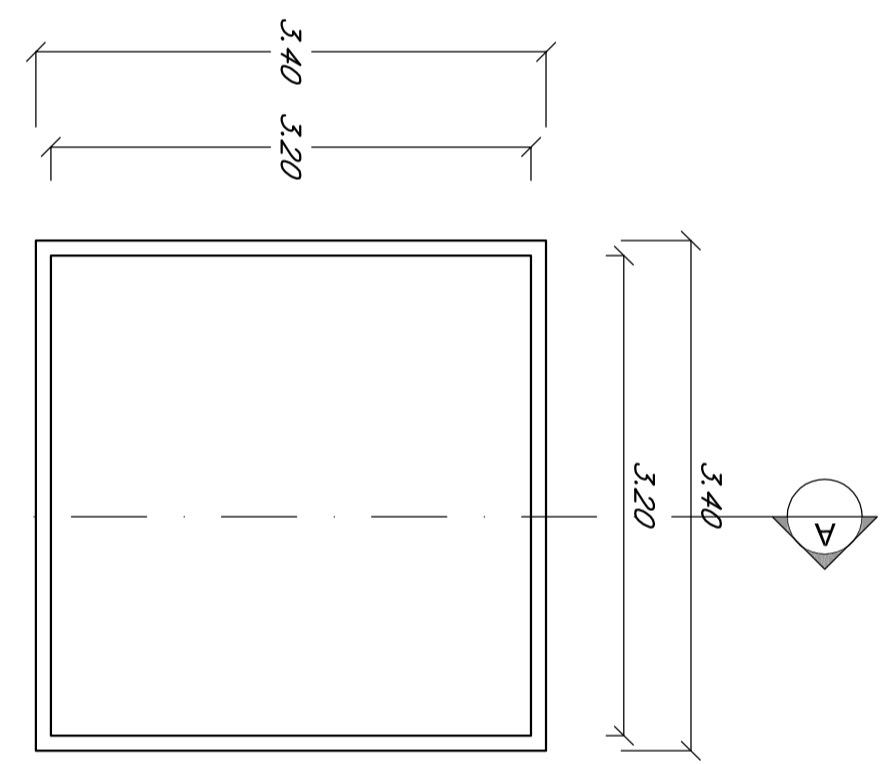


SEZIONE B-B  
SCALA 1:50

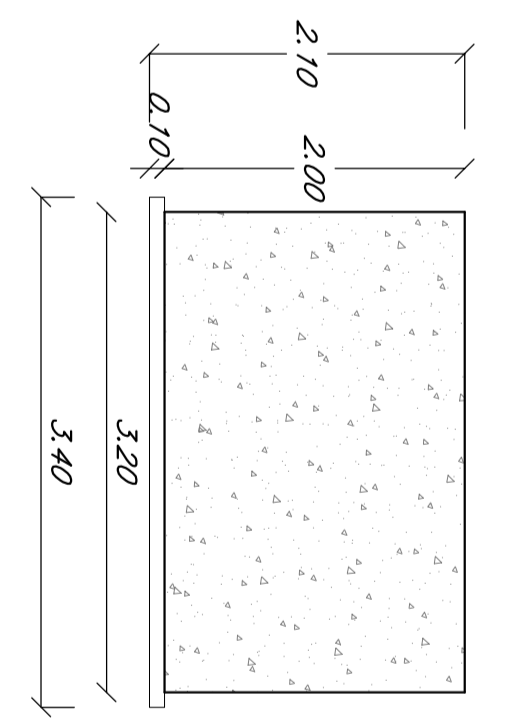


SEZIONE SOLAIO  
SCALA 1:10

CARPENTERIA SPICCATO  
SCALA 1:50



FONDAZIONE BTS  
SCALA 1:50



SEZIONE A-A  
SCALA 1:50



KEY PLAN  
SCALA 1:2000

NOTE:  
- PER LE CARATTERISTICHE DEI MATERIALI ED INCIDENZA  
ANNUNCIARE SI RIMANDA AGLI ELABORATI SPECIFICI

COMMITTEE: **RFI** (R.F.I. - Ferrovie dello Stato Italiane)

PROGETTAZIONE: **ITALFER** (Istituto Nazionale per lo Studio e l'Edificazione delle Ferrovie)

INFRASTRUTTURE FERROVIARIE STRATEGICHE DEFINITE DALLA LEGGE  
OBIETTIVO N.4436/1

U.O. INFRASTRUTTURE SUD

PROGETTO DEFINITIVO

LINEA PESCARA - BARI  
RADDOPPIO DELLA TRATTA FERROVIARIA TERMOLI - LESINA  
Lotti 2 e 3 - RADDOPPIO TERMOLI - RIPALTA  
Fabbricati e Piazzi  
FAOI (Imbocco Nord Galliera)  
Fabbricato PSEP - Sezzani

CONSEGNA	LOTTO	BASE	ENTE	TIPO DOC.	OPERAZIONE/ANNO	PROG.	REV.
L1102	02	D	78	BB	FA0100	002	A

SCALE: 1:50

FILE: L020207896FAOI00002A.DWG