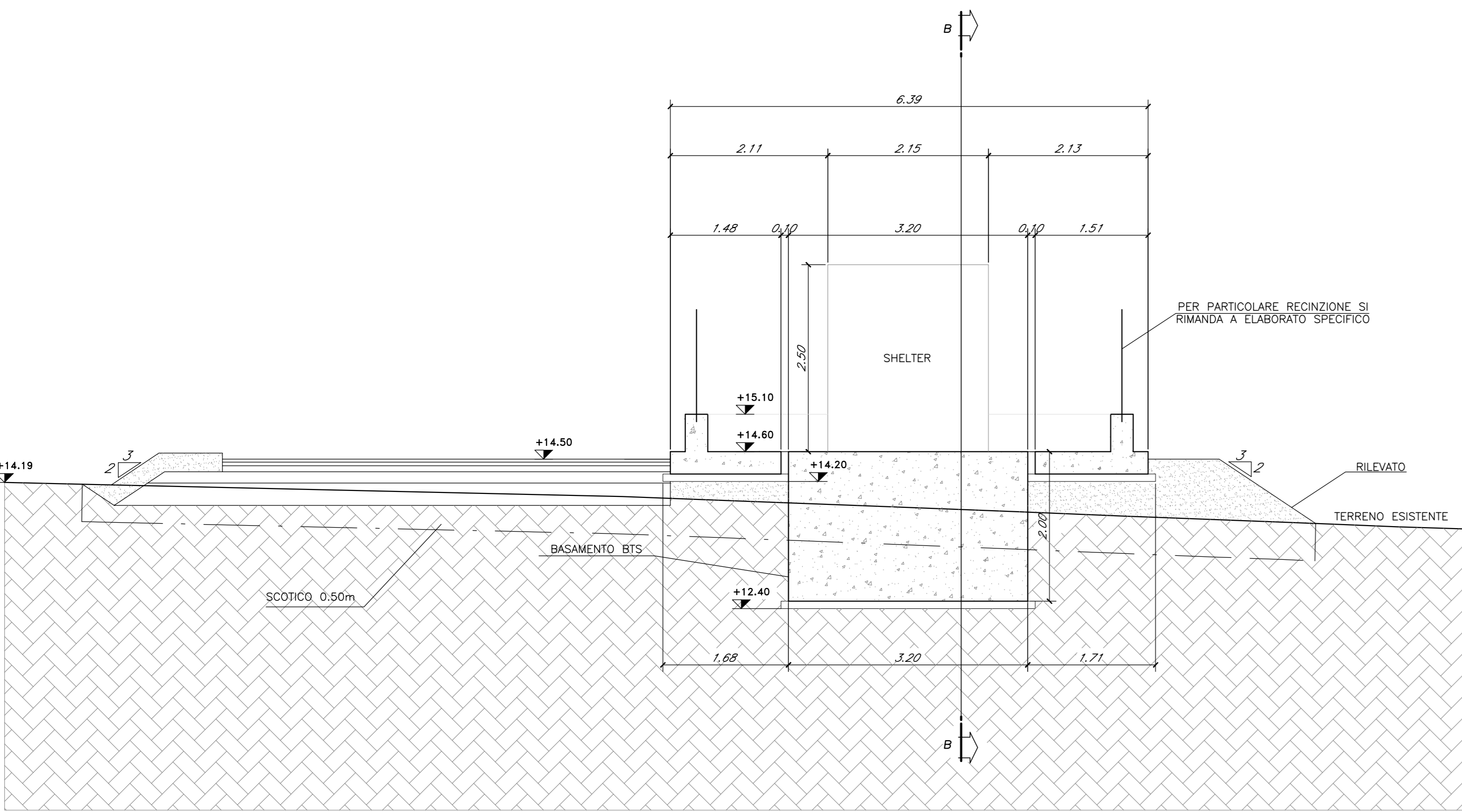
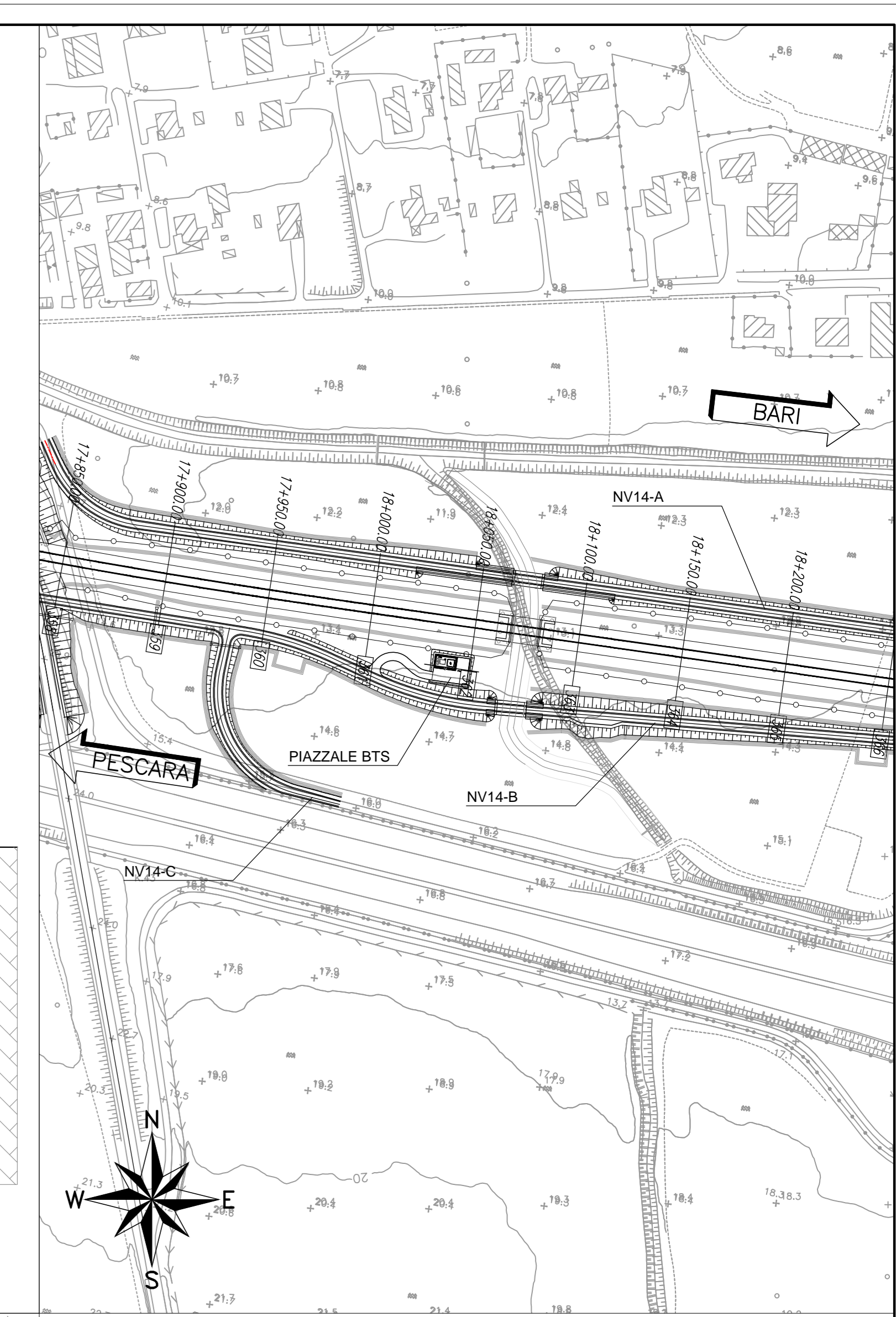
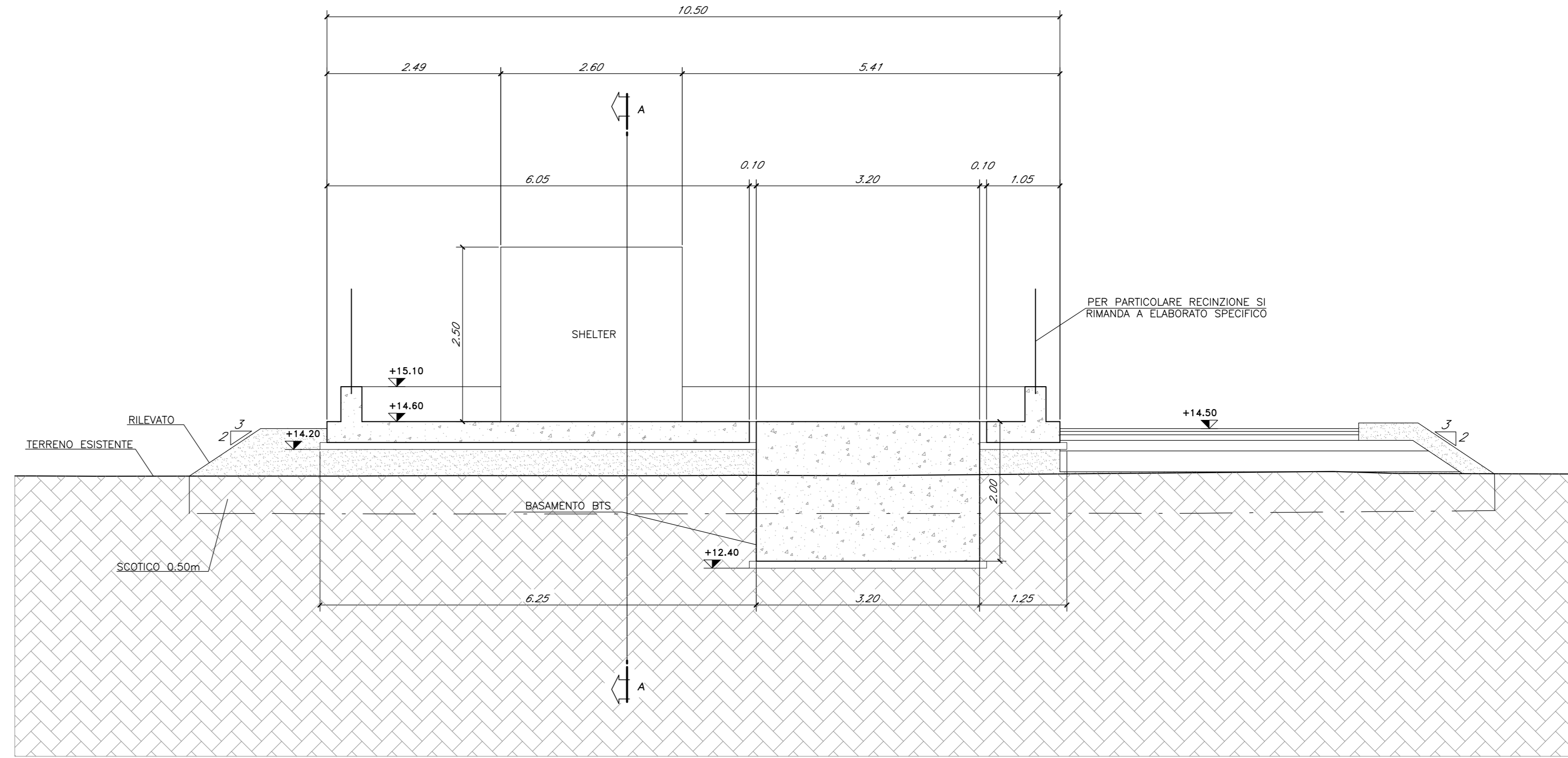


SEZIONE A-A
SCALA 1:50



SEZIONE B-B
SCALA 1:50

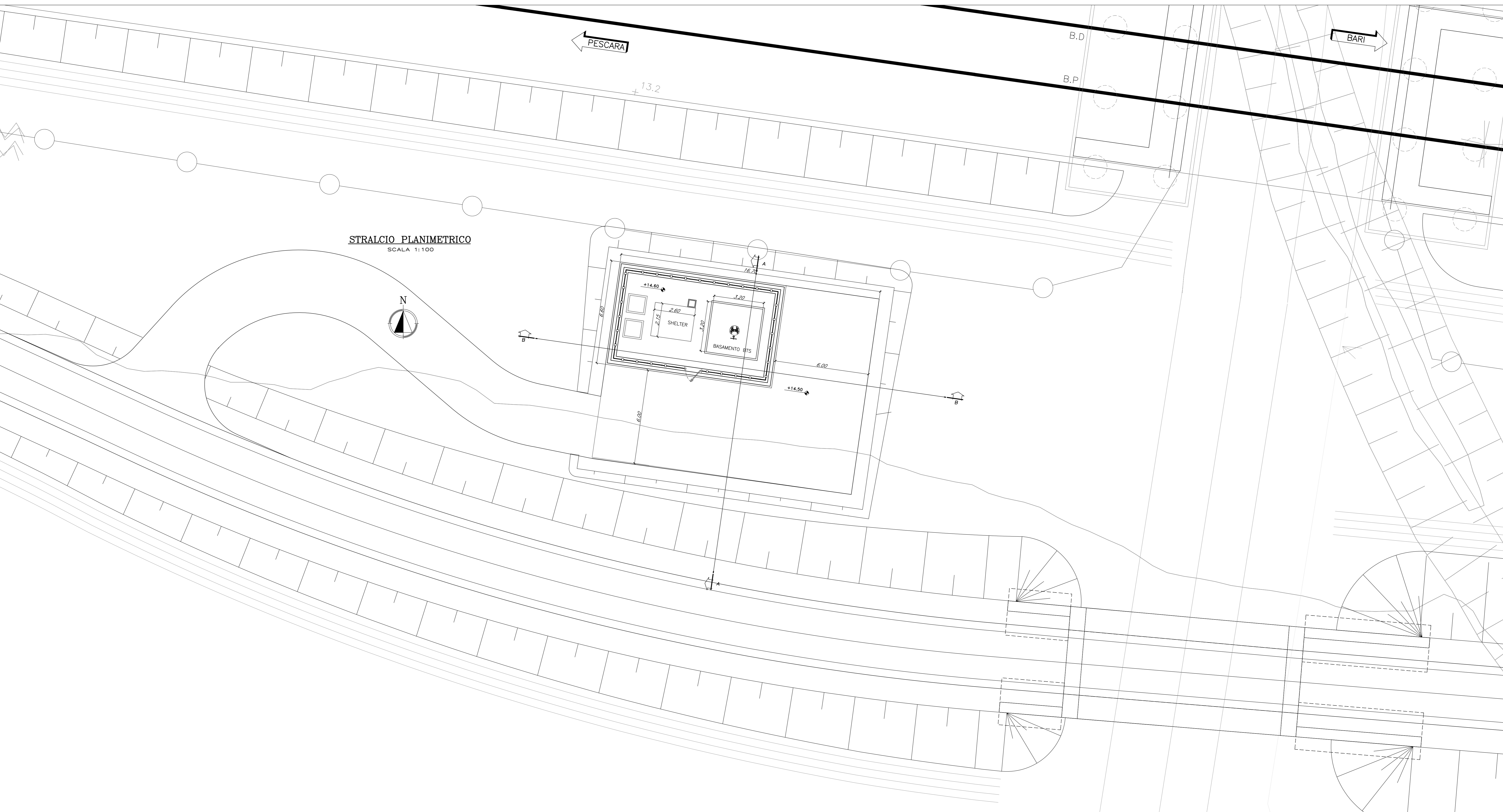


KEY PLAN
scala 1:2000

- NOTE
RIFERIMENTO ALLE TAVOLE:
- PER LE CARATTERISTICHE DEI MATERIALI SI RIMANDA AGLI ELABORATI SPECIFICI
 - PER LE CARATTERISTICHE DELLA PAVIMENTAZIONE SI RIMANDA AGLI ELABORATI SPECIFICI
 - PER LE INCIDENZE DELLE ARMATURE SI RIMANDA AGLI ELABORATI SPECIFICI
 - PER I PARTICOLARI TIPOLOGICI SULE OPERE DI DRENAGGIO E PARTICOLARI IDRAULICI SI RIMANDA AGLI ELABORATI SPECIFICI
 - PER I PARTICOLARI DELLE RECINZIONI SI RIMANDA AGLI ELABORATI SPECIFICI

N.B.: Per la tabella materiali e incidenze armature delle Opere Civili si rimanda all'elaborato LI0202 D78 RH OC0000 001

STRALCIO PLANIMETRICO
SCALA 1:100



COMMITTENTE:
RFI
RETE FERROVIARIA ITALIANA
GRUPPO FERROVIE DELLO STATO ITALIANE

PROGETTAZIONE:
ITALFERR
GRUPPO FERROVIE DELLO STATO ITALIANE

**INFRASTRUTTURE FERROVIARIE STRATEGICHE DEFINITE DALLA LEGGE
OGGETTO N.443/01**

U.O. INFRASTRUTTURE SUD

PROGETTO DEFINITIVO

LINEA PESCARA - BARI
RADDOPPIO DELLA TRATTA FERROVIARIA TERMOLI - LESINA
LOTTI 2 e 3 - RADDOPPIO TERMOLI - RIPALTA

Fabbricati e Piazzali
Piazzale BTS
Planimetria e sezioni piazzale

SCALA:
varie

COMMESSA LOTTO FASE ENTE TIPO DOC. OPERA/DISCIPLINA PROGR. REV.

LI02 02 D 78 PZ FA0503 001 A

Rev.	Descrizione	Redatto	Data	Verificato	Data	Approvato	Data	Autorizzato	Data
A	Emissione Costruttiva	L. Fiorini	Novembre 2018	A. Fiorini	Novembre 2018	S. M. Bianchi	Novembre 2018	G. Tosti	Novembre 2018

File: LI0202D78PZFA0503001A.DWG n. Elab.: