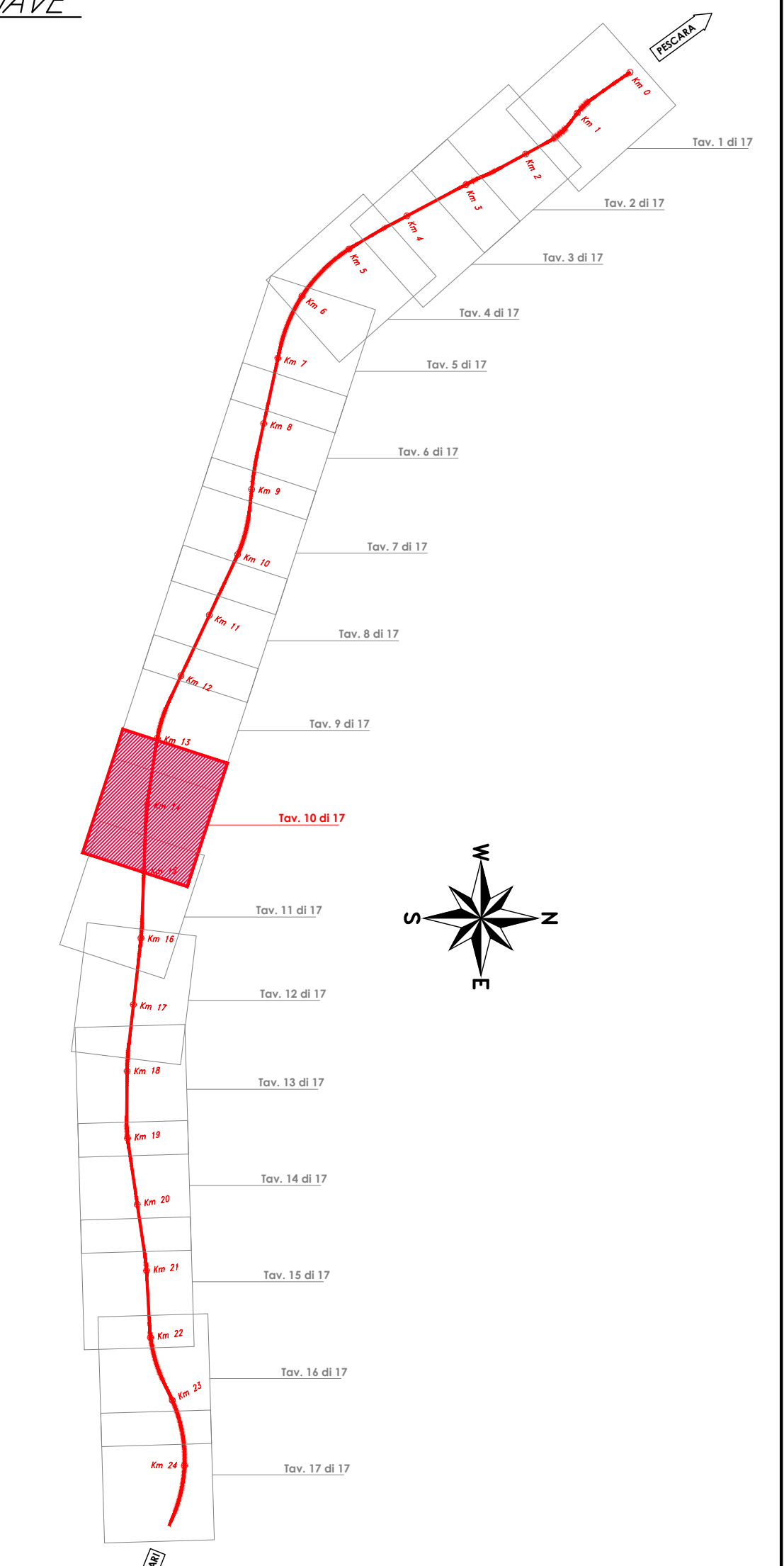
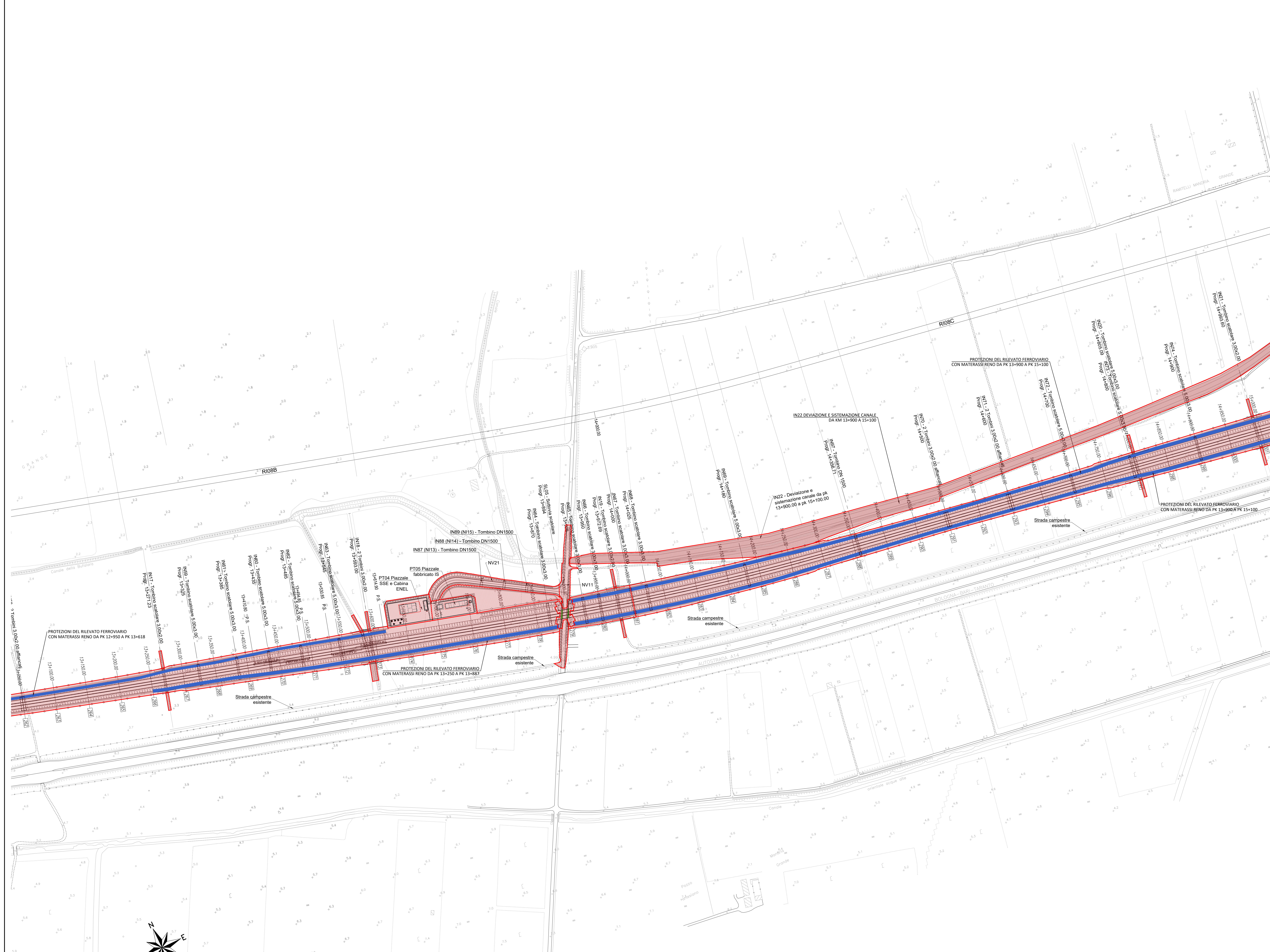
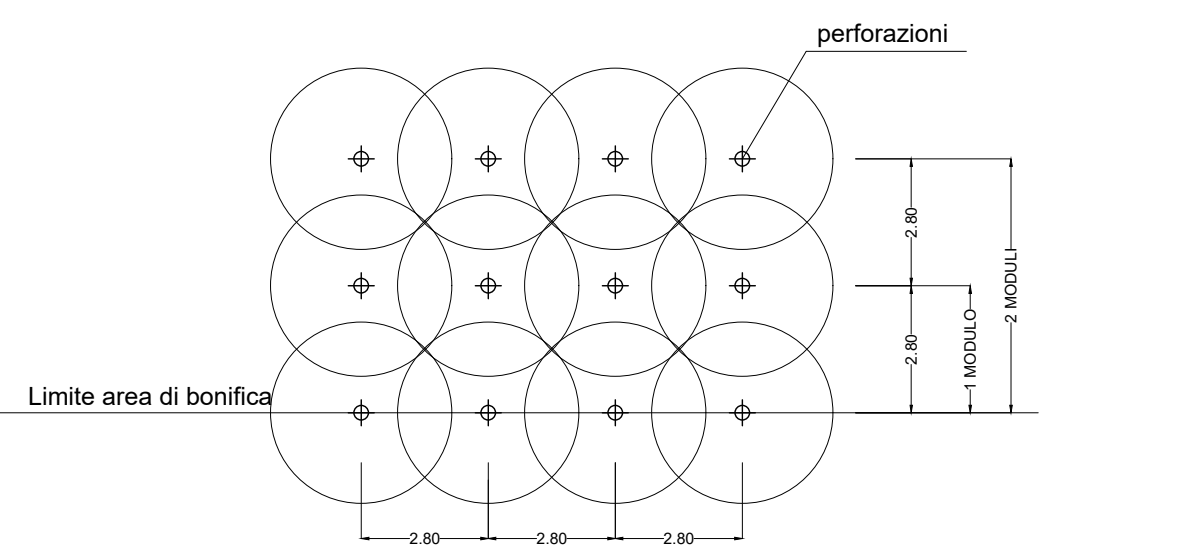


PIANTA CHIAVE



SCHEMA BONIFICA DA ORDIGNI ESPLOSIVI PROFONDA



LEGENDA

- AREA BONIFICA ORDIGNI ESPLOSIVI PROFONDA SU TUTTE LE AREE IN CUI SI PREVEDONO SCAVI SUPERIORI A 100 m E FINO A 3,00 m (PROFONDITA' 3,00 m - GARANZIA 4,00 m)
- AREA BONIFICA ORDIGNI ESPLOSIVI PROFONDA SU TUTTE LE AREE IN CUI SI PREVEDONO SCAVI SUPERIORI A 3,00 m E FINO A 5,00 m (PROFONDITA' 5,00 m - GARANZIA 6,00 m)
- AREA BONIFICA ORDIGNI ESPLOSIVI PROFONDA SU TUTTE LE AREE IN CUI SI PREVEDONO SCAVI SUPERIORI A 5,00 m (PROFONDITA' 7,00 m - GARANZIA 8,00 m)

SULL'INTERA SUPERFICIE DELLA LINEA STORICA ESISTENTE DA DIMETTERE PARI A 100-500-00 m², SARÀ ESEGUITA LA B.O.E. SUPERFICIALE E LA B.O.E. PROFONDA H = 3,00 m

NOTA DI CARATTERE GENERALE:
 LA BONIFICA ORDIGNI BOLLICI SUPERFICIALE VA ESTESA A TUTTA L'AREA DI INTERVENTO

NOTA: SARÀ CURA ED ONERE DELL'APPALTATORE, NELLA SUCCESSIVA FASE COSTRUTTIVA, REDIGERE GLI ELABORATI B.O.E. DANNO EVIDENZA CHE LE AREE DI BONIFICA SONO STATE SUDDIVISE IN CAMPI NUMERATI, COME INCATI NELLA DIRETTIVA TECNICA DEL MINISTERO DELLA DIFESA, DENBASTOI DEL 2017, AL FINE DI CONCORDARE CON L'AUTORITÀ MILITARE LE MODALITÀ OPERATIVE DA SEGUIRE.

COMMITTENTE: **RFI** RETE FERROVIARIA ITALIANA GRUPPO FERROVIE DELLO STATO ITALIANE

PROGETTAZIONE: **ITALFERR** GRUPPO INNOVATI DELLO STATO ITALIANE

INFRASTRUTTURE FERROVIARIE STRATEGICHE DEFINITE DALLA LEGGE OBIETTIVO N.443/01

U.O. INFRASTRUTTURE SUD

PROGETTO DEFINITIVO

LINEA PESCARA - BARI

RADDOPPIO DELLA TRATTA FERROVIARIA TERMOLI - LESINA

LOTTI 2 e 3 - RADDOPPIO TERMOLI - RIPALTA

BB - BONIFICHE ORDIGNI ESPLOSIVI

Planimetria di progetto con B.O.E.
 tavola 10 di 17

SCALA: 1:2000

Rev.	Descrizione	Redatto	Data	Verificato	Data	Approvato	Data	Autorizzato Data
A	Emissione analitica	E. Di Sarò	2019	G. De Carlo	2019	S. Biondi	2019	
B	Emissione analitica	E. Di Sarò	2019	G. Pavesi	2019	S. Biondi	2019	

File: L1020278PB8B000010B.DWG