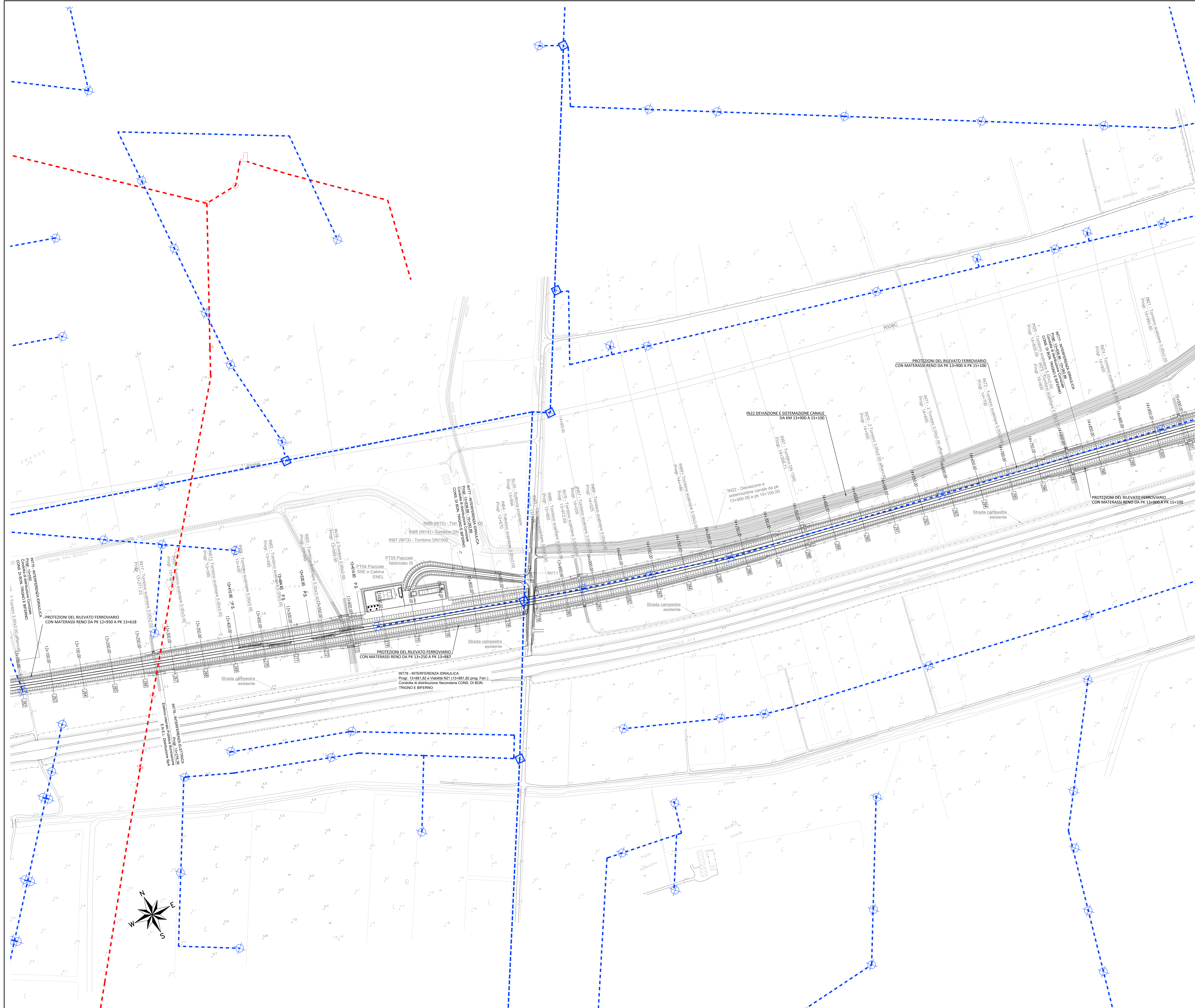
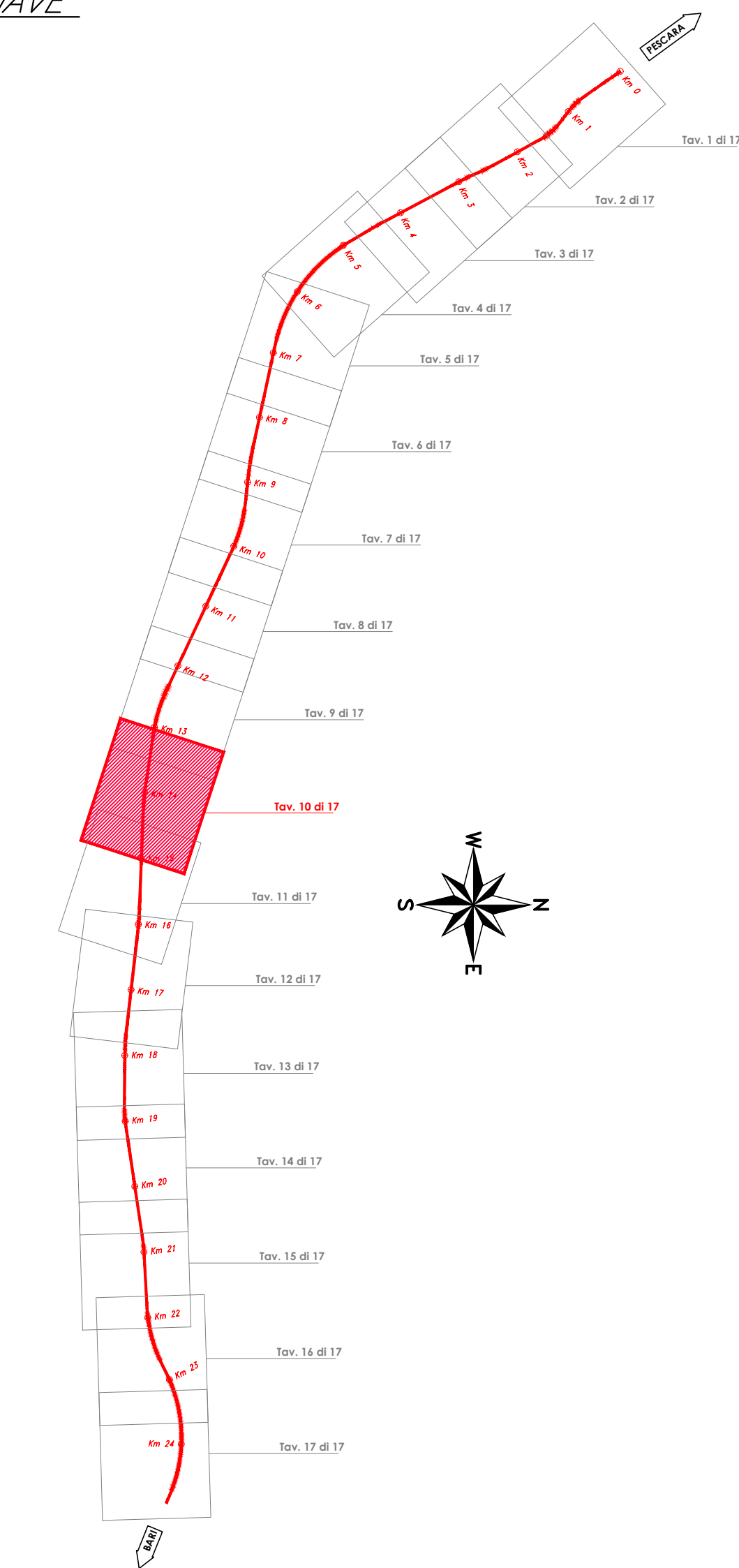


PIANTA CHIAVE



LEGGENDA

- Linea elettrica intermedia
- Linea aerea Enel MT-BT
- Linea Enel MT
- Palo illuminazione / Lampione
- Cabina elettrica
- ⊗ Tralicci
- Traliccio / Palo ENEL
- Cabina ENEL
- TELECOM
- TELECOM / ENEL
- Fibra ottica (COSIB)
- Traliccio / Palo TELECOM
- + Antenne
- Cabina TELECOM
- Cabina INFOSTRADA
- Traliccio / Palo INFOSTRADA
- ACQUEDOTTO INTERRATO
- Gassdotto
- Condotto di distribuzione Primaria (Consorzio di Bonifica Trigno e Biferno)
- Condotto di distribuzione Secondaria (Consorzio di Bonifica Trigno e Biferno)
- Condotto di distribuzione Conducente (Consorzio di Bonifica Trigno e Biferno)
- Condotto di distribuzione Gas (S. Rete Gas SpA)
- Serbatoio di compenso
- Idriante
- Pozzetto di derivazione e by-pass
- Misuratori Multipli
- FARFALLA
- Serbatoi
- Condotto Acque Industriali (COSIB)
- Collettore fognario (COSIB)
- Depuratore
- Impianto di sollevamento (Fognatura COSIB)
- Collettore fognario Acque Nere (Comune di Campomarino)
- Pozzetto Fognatura
- Condotto di irrigazione Principale (Consorzio di Bonifica Capitanata di Foggia)
- Condotto di irrigazione Conducente (Consorzio di Bonifica Capitanata di Foggia)
- Punto Irrigazione (Idriante) (Consorzio di Bonifica Capitanata di Foggia)
- Gruppi di Consegnia (Consorzio di Bonifica Capitanata di Foggia)
- Punto Irrigazione (Idriante) (Consorzio di Bonifica Capitanata di Foggia)

COMMITTENTE:
RFI
 RETE FERROVIARIA ITALIANA
 GRUPPO FERROVIE DELLO STATO ITALIANE

PROGETTAZIONE:
ITAFERR
 GRUPPO FERROVIE DELLO STATO ITALIANE

INFRASTRUTTURE FERROVIARIE STRATEGICHE DEFINITE DALLA LEGGE OBIETTIVO N.443/01

U.O. INFRASTRUTTURE SUD

PROGETTO DEFINITIVO

LINEA PESCARA - BARI
RADDOPPIO DELLA TRATTA FERROVIARIA TERMOLI - LESINA
LOTTI 2 e 3 - RADDOPPIO TERMOLI - RIPALTA

SI - SERVIZI INTERFERENTI
 Planimetria con l'individuazione di tutte le interferenze
 tavola 10 di 17

SCALA: 1:2000

COMMESSA LOTTO FASE ENTE TIPO DOC. OPERA/DISCIPLINA PROG. REV.

L102 02 D 78 P6 S10000 010 C

| Rev. | Descrizione | Redatto | Data | Verificato | Data | Approvato | Data | Autorizzato Data |
|------|-------------------------|-------------|---------------|-------------|---------------|-----------|---------------|------------------|
| A | Emissione autorizzativa | C. Di Sarno | Ottobre 2018 | C. Di Sarno | Ottobre 2018 | S. Senni | Ottobre 2018 | 01/10/2018 |
| B | Emissione autorizzativa | C. Di Sarno | Novembre 2019 | C. Di Sarno | Novembre 2019 | S. Senni | Novembre 2019 | 01/11/2019 |
| C | Emissione autorizzativa | C. Di Sarno | Aprile 2019 | C. Di Sarno | Aprile 2019 | S. Senni | Aprile 2019 | 01/04/2019 |

File: L10202078P6S1000010C.DWG