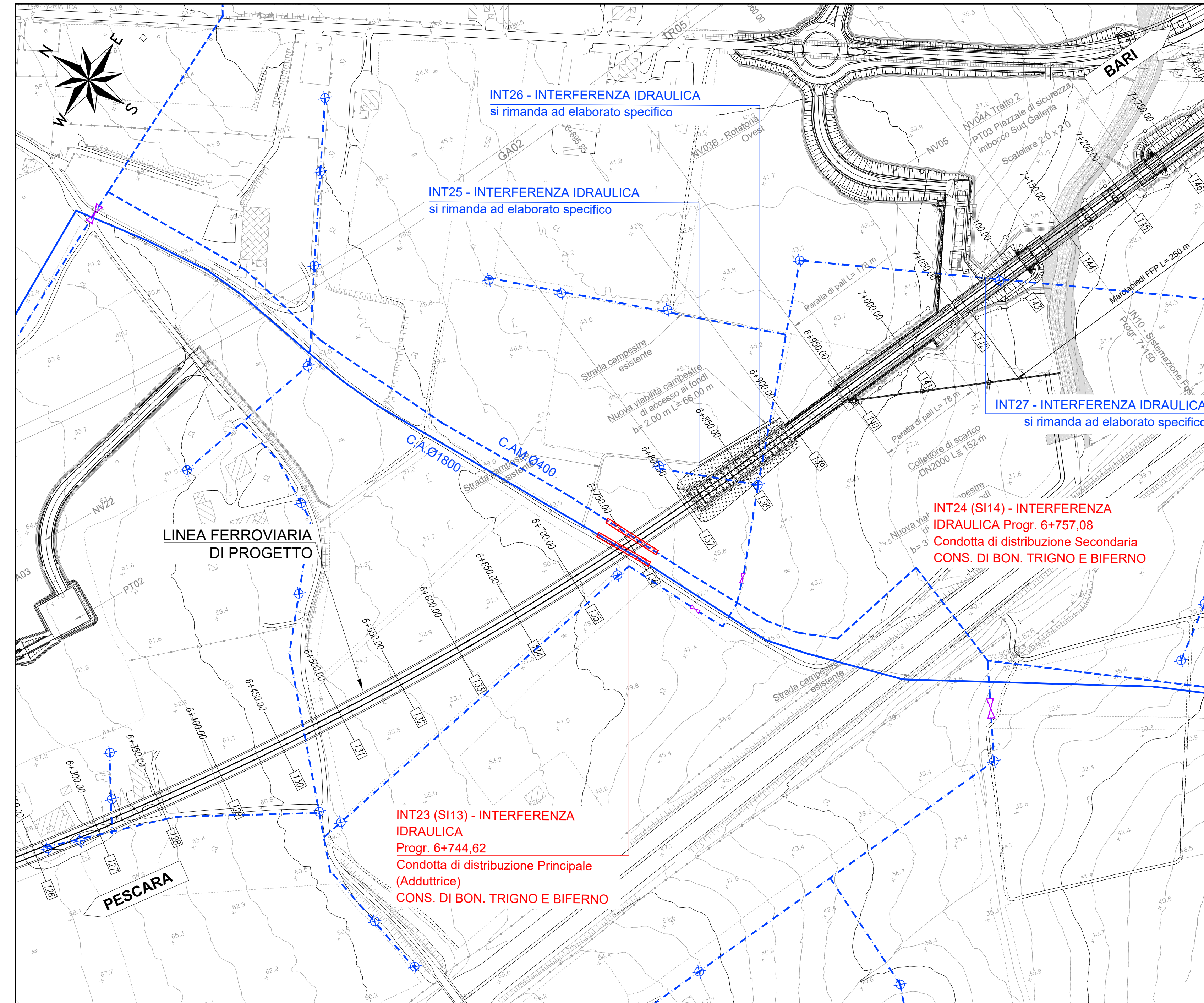
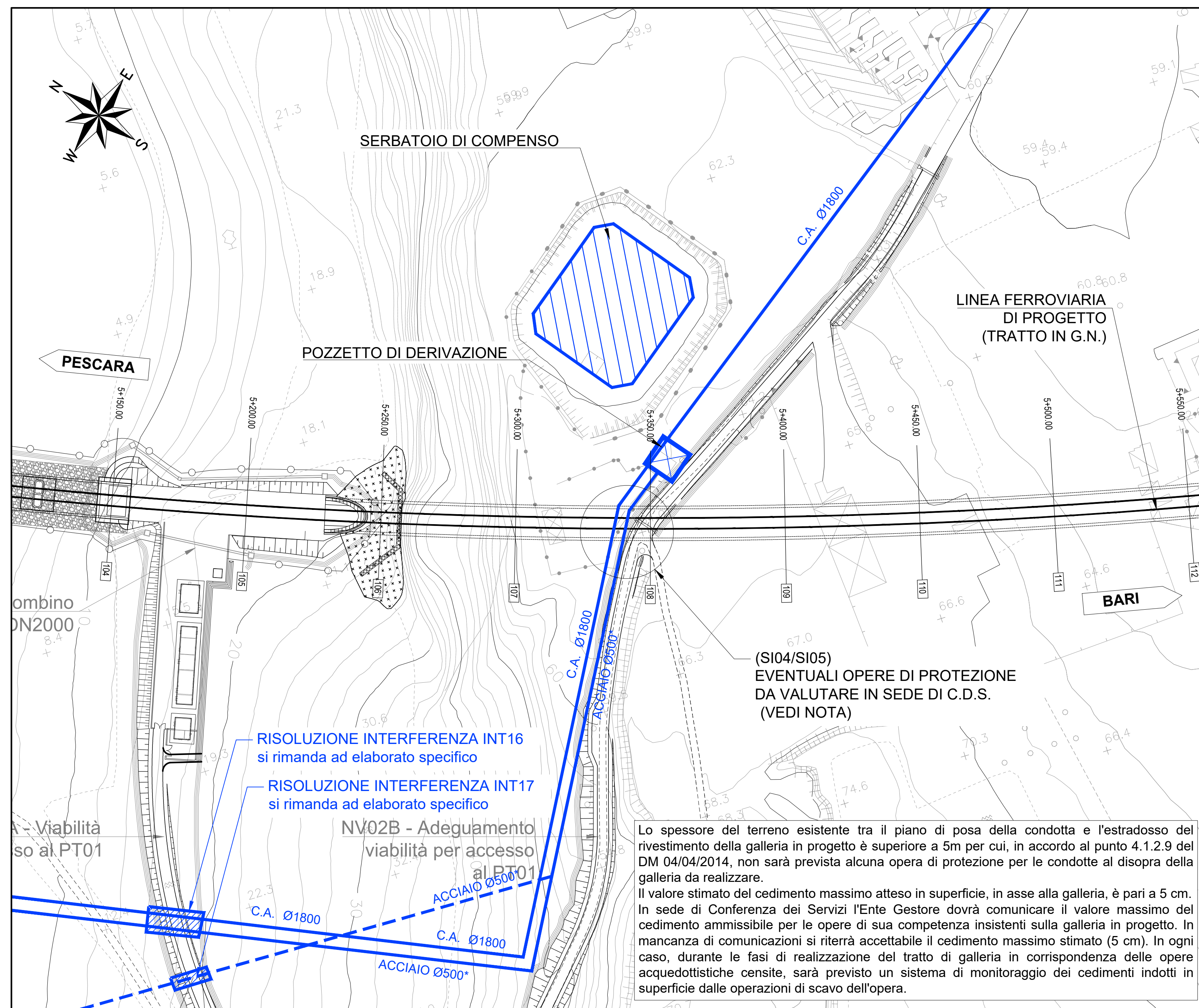


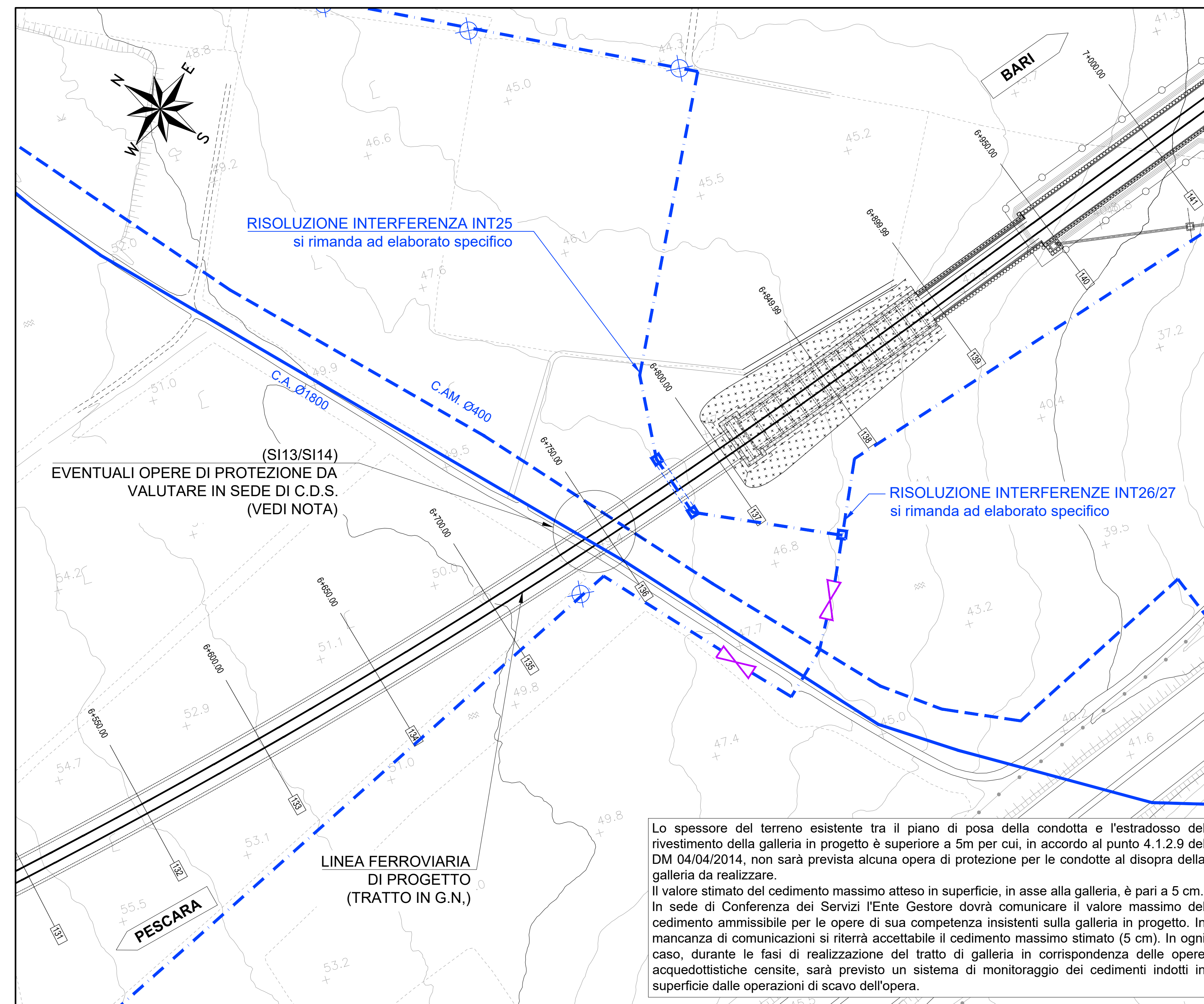
SI04 SI05 RILIEVO - SCALA 1:2000



SI13 SI14 RILIEVO - SCALA 1:2000

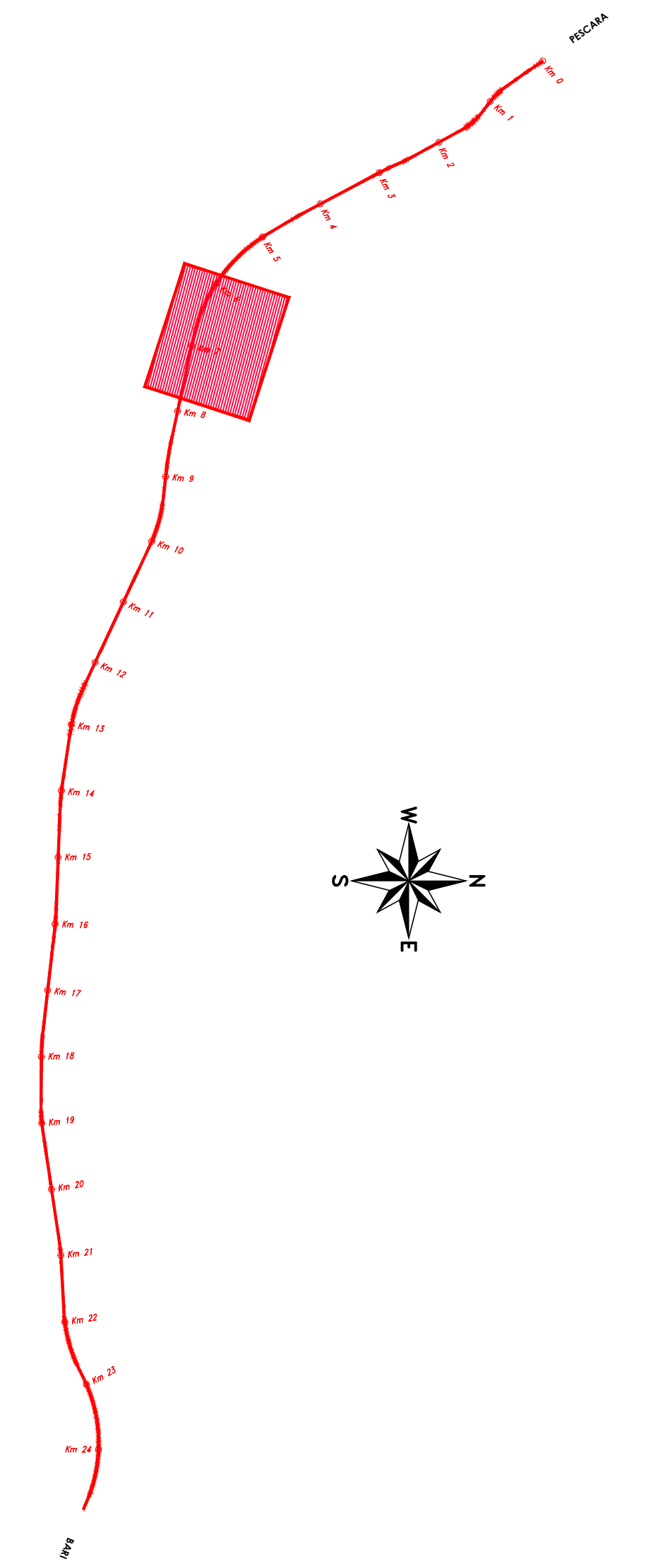


SI04 SI05 RISOLUZIONE - SCALA 1:1000



SI13 SI14 RISOLUZIONE - SCALA 1:1000

PIANTA CHIAVE



LEGENDA

- Condotte di distribuzione Primaria (Consorzio di Bonifica Trigno e Biferno)
- Condotte di distribuzione Secondaria (Consorzio di Bonifica Trigno e Biferno)
- Condotte di distribuzione Comitale (Consorzio di Bonifica Trigno e Biferno)
- Serbatoio di compenso
- Idriante
- Pozzetto di derivazione e by-pass
- Misuratori Multipli
- FARFALLA
- Serbatoi
- Condotte Acque Industriali (COSIB)
- Collettore fognario (COSIB)
- Depuratore
- Impianto di sollevamento (Fognatura COSIB)
- Collettore fognario Acque Nere (Comune di Camporotondo)
- Pozzetto Fognatura
- Condotte di irrigazione Principale (Consorzio di Bonifica Capitanata di Foggia)
- Condotte di irrigazione Comitale (Consorzio di Bonifica Capitanata di Foggia)
- Gruppi di Consegna (Consorzio di Bonifica Capitanata di Foggia)
- Punto Irrigazione (Idriante) (Consorzio di Bonifica Capitanata di Foggia)

NOTE

1. Sarà cura dell'Appaltatore verificare l'esatta ubicazione delle condotte e dei relativi manufatti che possono interferire con le lavorazioni previste.
2. Gli interventi dovranno essere eseguiti in accordo al D.M. 04/04/2014.

\* In sede di Conferenza dei Servizi, l'Ente Gestore dovrà fornire al progettista l'esatto diametro e materiale della condotta e la relativa posizione altimetrica. In assenza di indicazioni si farà riferimento a quanto riportato in planimetria.

COMMITTENTE:



PROGETTAZIONE:



INFRASTRUTTURE FERROVIARIE STRATEGICHE DEFINITE DALLA LEGGE OBIETTIVO N.443/01

U.O. INFRASTRUTTURE SUD

PROGETTO DEFINITIVO

LINEA PESCARA - BARI  
RADDOPPIO DELLA TRATTA FERROVIARIA TERMOLI - LESINA  
Lotti 2 e 3 - RADDOPPIO TERMOLI - RIPALTA

SI - SERVIZI INTERFERENTI

Consorzio Trigno e Biferno - Planimetria dell'interferenza (SI04/SI05/SI13/SI14)

SCALA: 1:2000/1000

COMMESSA	LOTTO	FASE	ENTE	TIPO DOC.	OPERAZIONE	DISCIPLINA	PROGR.	REV.
L102	02	D	78	PZ	SI	0000	003	B

Rev.	Descrizione	Redatto	Data	Verificato	Data	Approvato	Data	Autore
A	Emissione esecutiva	C. Di Santis	Novembre 2014	C. Di Santis	Novembre 2014	S. Biondi	Novembre 2014	C. Di Santis
B	Emissione esecutiva	C. Di Santis	Aprile 2015	C. Di Santis	Aprile 2015	S. Biondi	Aprile 2015	C. Di Santis

File: L10202D78P250000003B.DWG