

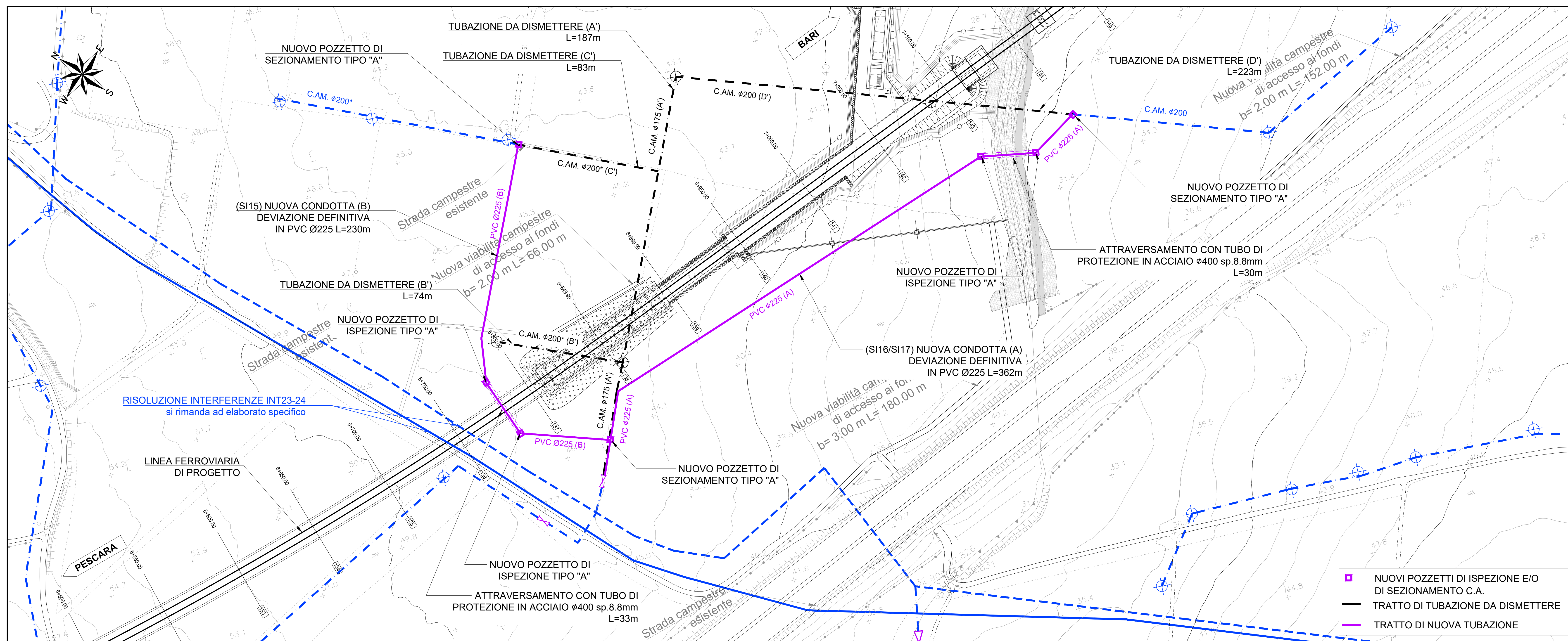
SI15 SI16 SI17 RILIEVO - SCALA 1:2000

**LEGENDA**

- Condotta di distribuzione Primaria (Consorzio di Bonifica Trigno e Biferno)
- - - Condotta di distribuzione Secondaria (Consorzio di Bonifica Trigno e Biferno)
- - - Condotta di distribuzione Comiziale (Consorzio di Bonifica Trigno e Biferno)
- Serbatoio di compenso
- Idrante
- Pozzetto di derivazione e by-pass
- Misuratori Multipli
- FARFALLA
- Serbatoi
- Condotte Acque Industriali (COSIB)
- Collettore fognario (COSIB)
- Depuratore
- Impianto di sollevamento (Fognatura COSIB)
- Collettore fognario Acque Nere (Comune di Camporotondo)
- Pozzetto Fognatura
- Condotte di irrigazione Principale (Consorzio di Bonifica Capitanata di Foggia)
- Condotte di irrigazione Comiziale (Consorzio di Bonifica Capitanata di Foggia)
- Gruppi di Consegna (Consorzio di Bonifica Capitanata di Foggia)
- Punto Irrigazione (Idrante) (Consorzio di Bonifica Capitanata di Foggia)

**NOTE**

- Sarà cura dell'Appaltatore verificare l'esatta ubicazione delle condotte e dei relativi manufatti che possono interferire con le lavorazioni previste.
- Gli interventi dovranno essere eseguiti in accordo al D.M. 04/04/2014.
- In sede di Conferenza dei Servizi, l'Ente Gestore dovrà fornire al progettista l'esatto diametro e materiale della condotta e la relativa posizione altimetrica. In assenza di indicazioni si farà riferimento a quanto riportato in planimetria.



SI15 SI16 SI17 RISOLUZIONE - SCALA 1:1000

COMMITTENTE: **RFI** INFRASTRUTTURE FERROVIARIE ITALIANE - GRUPPO FERROVIE DELLO STATO ITALIANO

PROGETTAZIONE: **ITALFER** INFRASTRUTTURE FERROVIARIE

**INFRASTRUTTURE FERROVIARIE STRATEGICHE DEFINITE DALLA LEGGE OBIETTIVO N.443/01**

**U.O. INFRASTRUTTURE SUD**

**PROGETTO DEFINITIVO**

**LINEA PESCARA - BARI**  
**RADDOPPIO DELLA TRATTA FERROVIARIA TERMOLI - LESINA**  
**LOTTI 2 e 3 - RADDOPPIO TERMOLI - RIPALTA**

**SI - SERVIZI INTERFERENTI**  
 Consorzio Trigno e Biferno - Planimetria dell'esistente e della risoluzione dell'interferenza (SI15/SI16/SI17)

SCALA: 1:2000/1000

Rev.	Descrizione	Redatto	Data	Verificato	Data	Approvato	Data	Autorizzato Data
A	Emersione esecutiva	C. Di Sarno	Novembre 2018	G. Di Carlo	Novembre 2018	B. Striano	Novembre 2018	15 Aprile 2019
B	Emersione esecutiva	C. Di Sarno	Aprile 2019	G. Di Carlo	Aprile 2019	B. Striano	Aprile 2019	15 Aprile 2019

File: LI0202D78P250000004B.DWG