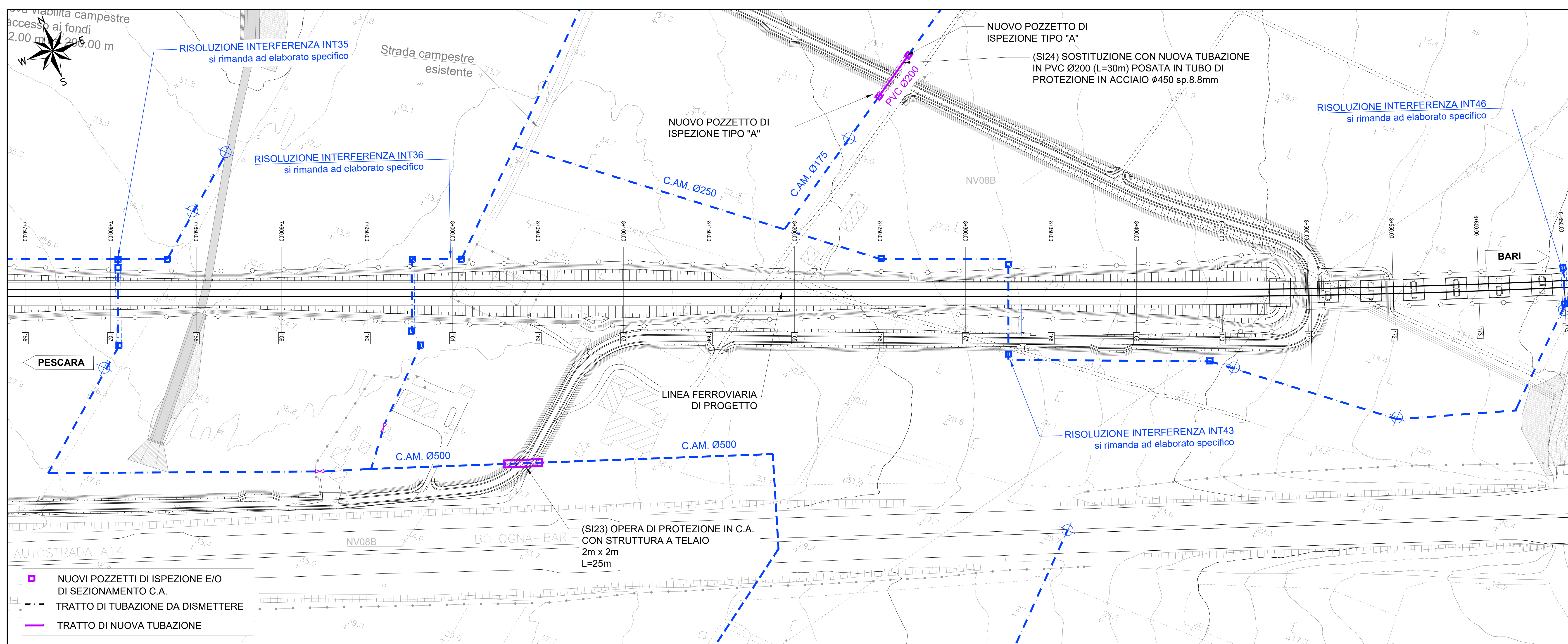
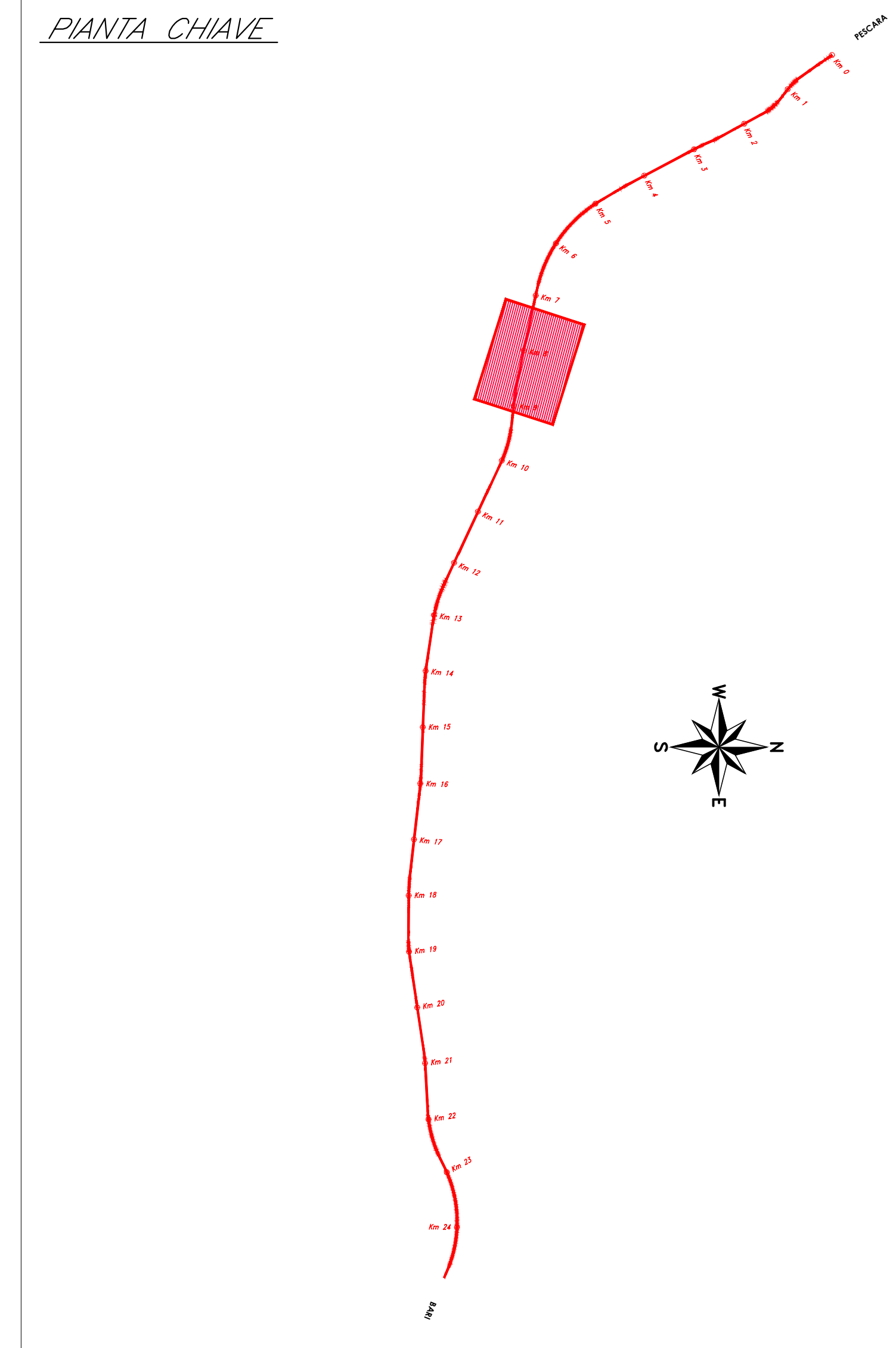


SI23 SI24 RILIEVO scala 1:2000



SI23 SI24 RISOLUZIONE scala 1:1000

LEGENDA

- Condotte di distribuzione Primaria (Consorzio di Bonifica Trigno e Biferno)
- Condotte di distribuzione Secondaria (Consorzio di Bonifica Trigno e Biferno)
- Condotte di distribuzione Comiziale (Consorzio di Bonifica Trigno e Biferno)
- Serbatoio di compenso
- Idrante
- Pozzetto di derivazione e by-pass
- Misuratori Multipli
- FARFALLA
- Serbatini
- Condotte Acque Industriali (COSIB)
- Collettore fognario (COSIB)
- Depuratore
- Impianto di sollevamento (Fognatura COSIB)
- Collettore fognario Acque Nere (Comune di Campomarino)
- Pozzetto Fognatura
- Condotte di irrigazione Principale (Consorzio di Bonifica Capitanata di Foggia)
- Condotte di irrigazione Comiziale (Consorzio di Bonifica Capitanata di Foggia)
- Gruppi di Consegna (Consorzio di Bonifica Capitanata di Foggia)
- Punto Irrigazione (Idrante) (Consorzio di Bonifica Capitanata di Foggia)

NOTE

- Sarà cura dell'Appaltatore verificare l'esatta ubicazione delle condotte e dei relativi manufatti che possono interferire con le lavorazioni previste.
- Gli interventi dovranno essere eseguiti in accordo al D.M. 04/04/2014

COMMITTENTE:

PROGETTAZIONE:

INFRASTRUTTURE FERROVIARIE STRATEGICHE DEFINITE DALLA LEGGE OBIETTIVO N.443/01

U.O. INFRASTRUTTURE SUD

PROGETTO DEFINITIVO

LINEA PESCARA - BARI
RADDOPPIO DELLA TRATTA FERROVIARIA TERMOLI - LESINA
LOTTI 2 e 3 - RADDOPPIO TERMOLI - RIPALTA

SI - SERVIZI INTERFERENTI
 Consorzio Trigno e Biferno - Planimetria dell'esistente e della risoluzione dell'interferenza (SI23/SI24)

SCALA: 1:2000/1000

COMMESSA	LOTTO	FASE	ENTE	TIPO DOC.	OPERAZIONE	DISCIPLINA	PROGR.	REV.
LI02	02	D	78	PZ	SI	0000	007	B

Rev.	Descrizione	Redatto	Data	Verificato	Data	Approvato	Data	Autorizzato
A	Emissione esecutiva	C. Di Sarno	Novembre 2018	C. Di Sarno	Novembre 2018	S. Sarno	Novembre 2018	11/11/2018
B	Emissione esecutiva	C. Di Sarno	Aprile 2019	S. Sarno	Aprile 2019	B. Sarno	Aprile 2019	11/11/2019

File: LI020278PZSI0000007B.DWG