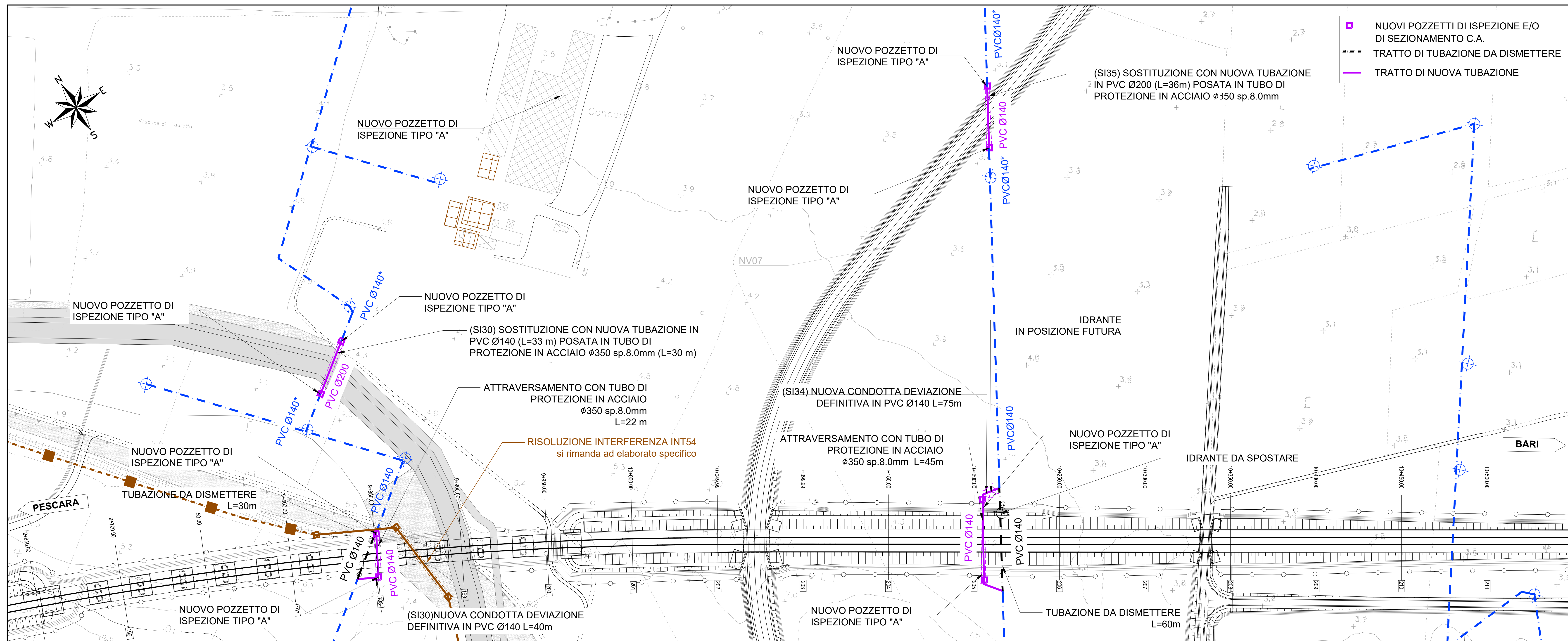
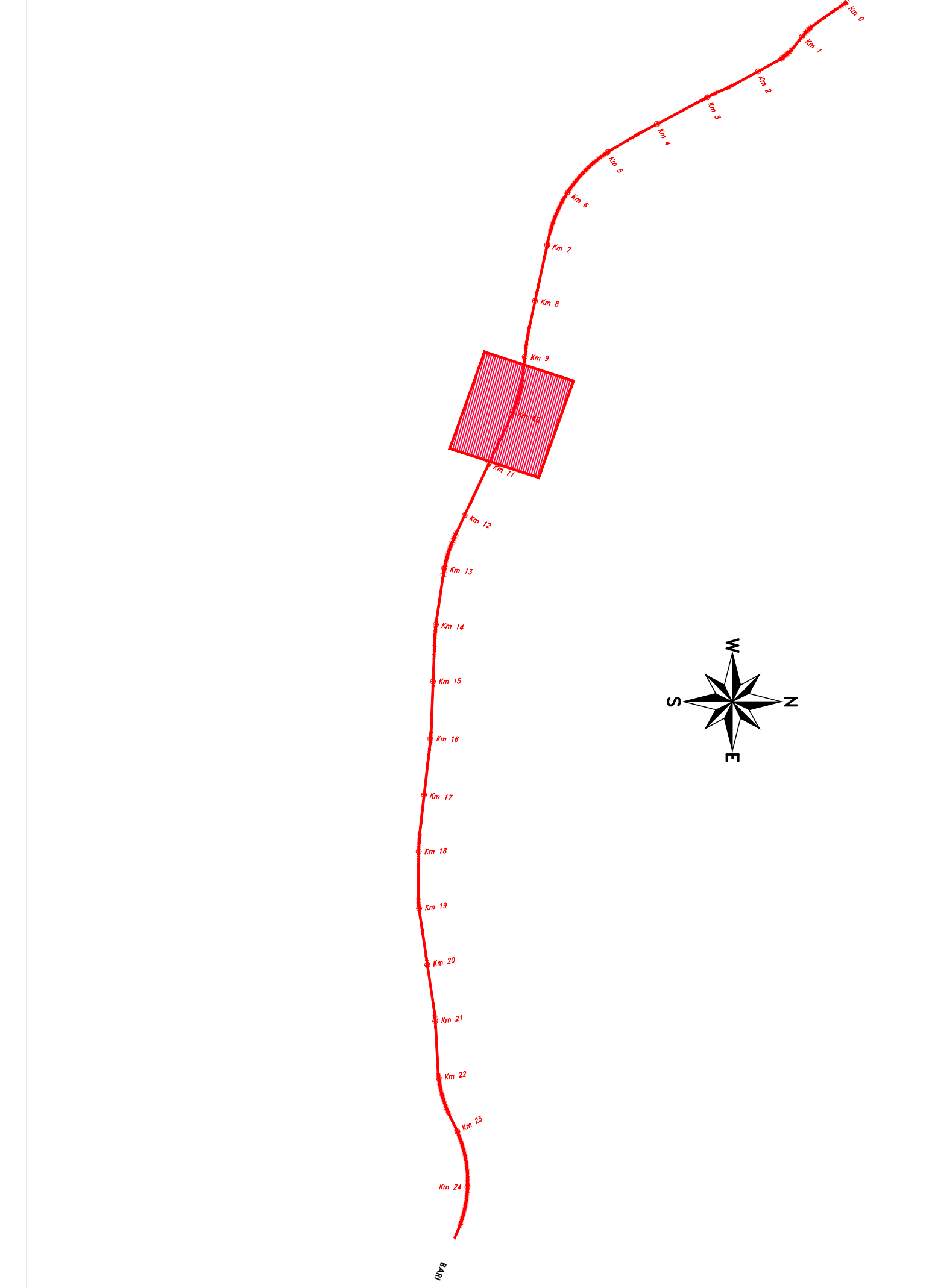


SI30 SI34 SI35 RILIEVO - SCALA 1:2000



SI30 SI34 SI35 RISOLUZIONE - SCALA 1:1000

PIANTA CHIAVE



LEGENDA

- Condotta di distribuzione Primaria (Consorzio di Bonifica Trigno e Biferno)
- - - Condotta di distribuzione Secondaria (Consorzio di Bonifica Trigno e Biferno)
- · - · - Condotta di distribuzione Comiziale (Consorzio di Bonifica Trigno e Biferno)
-
-
-
-
-
-
- Condotta Acque Industriali (COSIB)
-
-
-
-
-
- Condotta di irrigazione Principale (Consorzio di Bonifica Capitanata di Foggia)
- - - Condotta di irrigazione Comiziale (Consorzio di Bonifica Capitanata di Foggia)
- · - · - Gruppi di Consegna (Consorzio di Bonifica Capitanata di Foggia)
-

NOTE
 1. Sarà cura dell'Appaltatore verificare l'esatta ubicazione delle condotte e dei relativi manufatti che possono interferire con le lavorazioni previste.
 2. Gli interventi dovranno essere eseguiti in accordo al D.M. 04/04/2014.
 * In sede di Conferenza dei Servizi, l'Ente Gestore dovrà fornire al progettista l'esatto diametro e materiale della condotta e la relativa posizione altimetrica. In assenza di indicazioni si farà riferimento a quanto riportato in planimetria.

COMMITTENTE:

PROGETTAZIONE:

INFRASTRUTTURE FERROVIARIE STRATEGICHE DEFINITE DALLA LEGGE OBIETTIVO N.443/01

U.O. INFRASTRUTTURE SUD

PROGETTO DEFINITIVO

LINEA PESCARA - BARI
RADDOPPIO DELLA TRATTA FERROVIARIA TERMOLI - LESINA
LOTTI 2 e 3 - RADDOPPIO TERMOLI - RIPALTA

SI - SERVIZI INTERFERENTI
 Consorzio Trigno e Biferno - Planimetria dell'esistente e della risoluzione dell'interferenza (SI30/SI34/SI35)

SCALA: 1:2000/1000

COMMESSA	LOTTO	FASE	ENTE	TIPO DOC.	OPERAZIONE	DISCIPLINA	PROGR.	REV.
L1	02	D	78	PZ	SI	0000	010	B

Rev.	Descrizione	Redatto	Data	Verificato	Data	Approvato	Data	Autorizzato Data
A	Emissione esecutiva	C. Di Santis	Novembre 2018	G. Di Carlo	Novembre 2018	B. Scudato	Aprile 2019	12/04/2019
B	Emissione esecutiva	C. Di Santis	Aprile 2019	G. Di Carlo	Aprile 2019	B. Scudato	Aprile 2019	12/04/2019

File: L10202D78P2510000010B.DWG