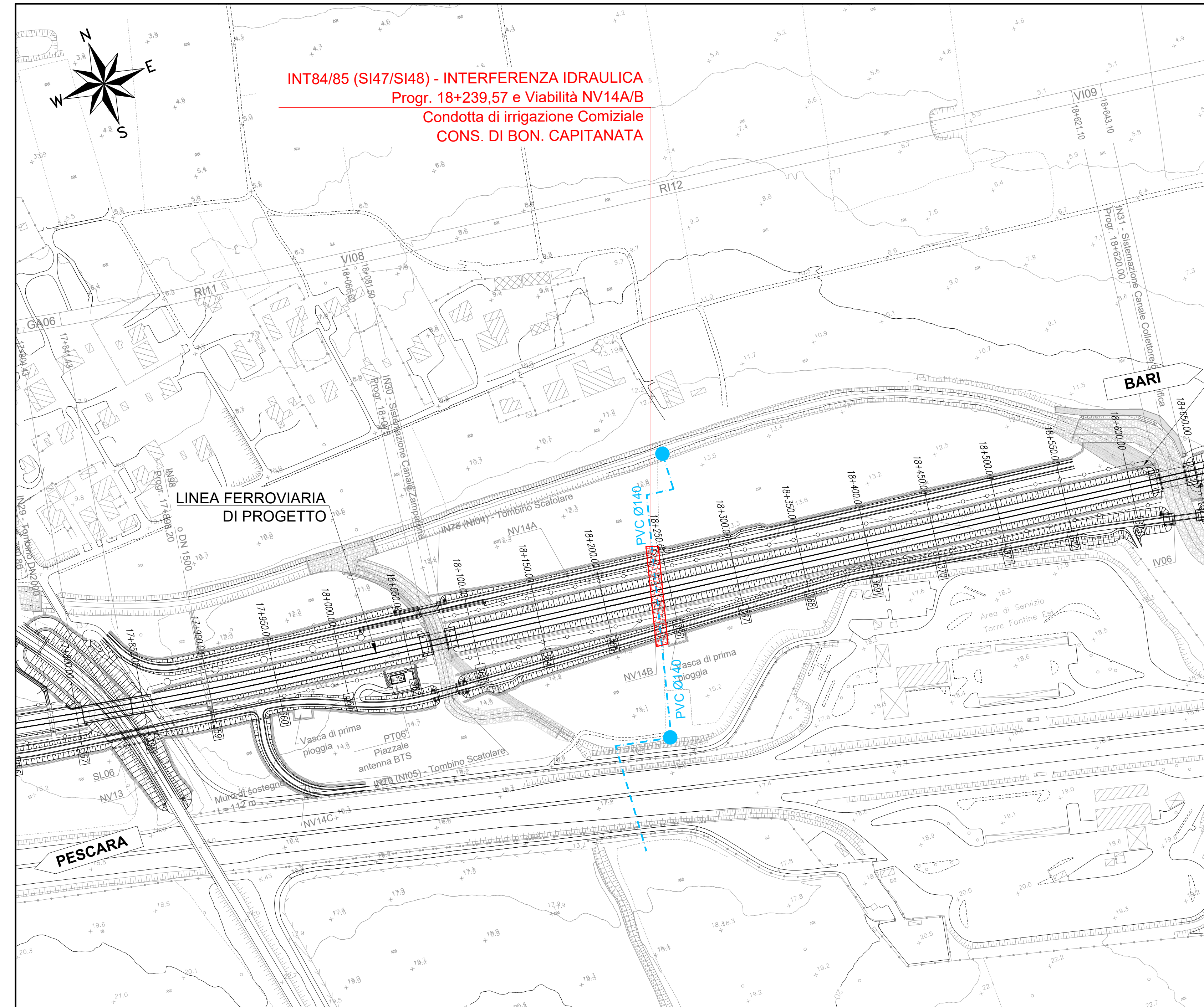
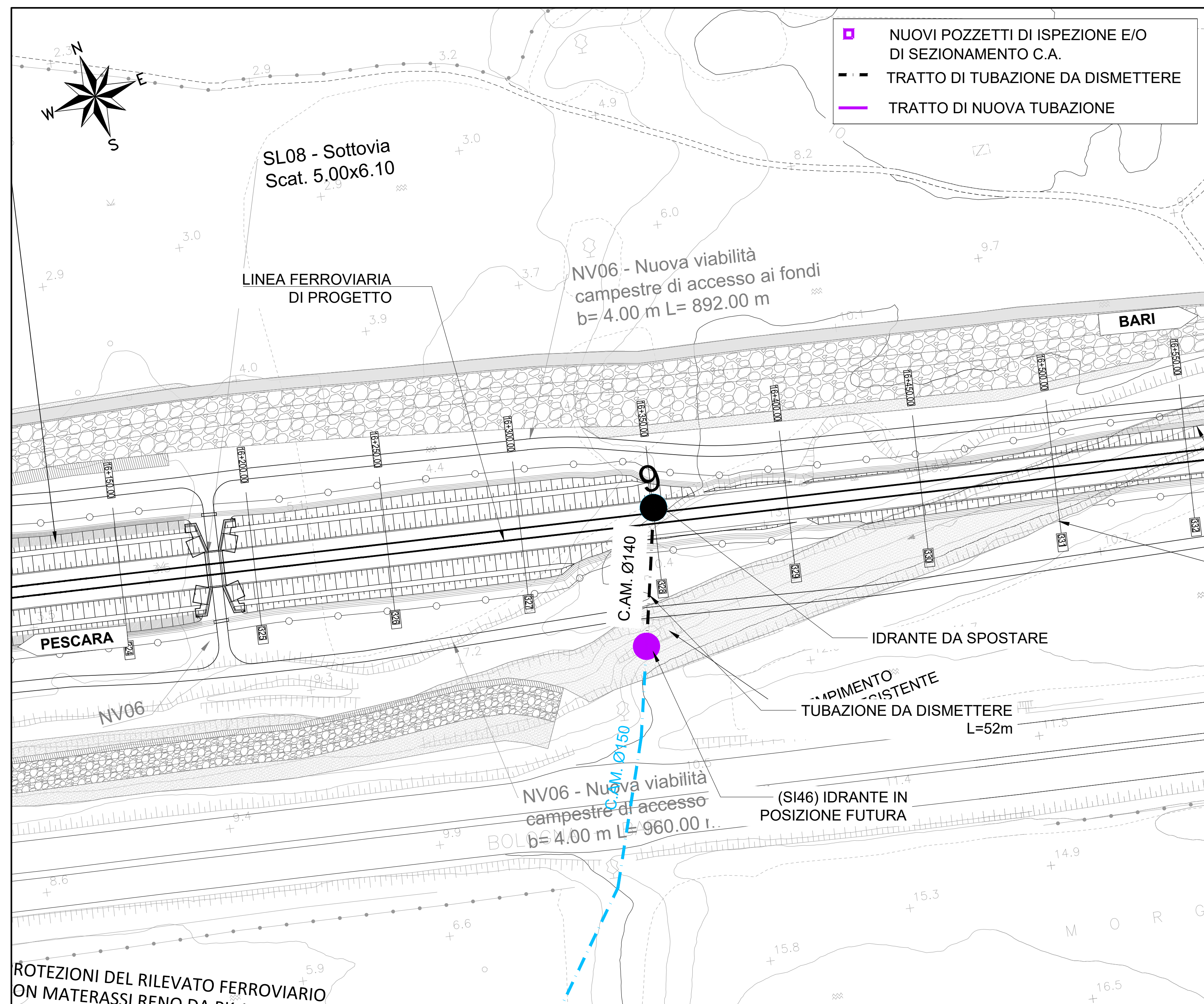


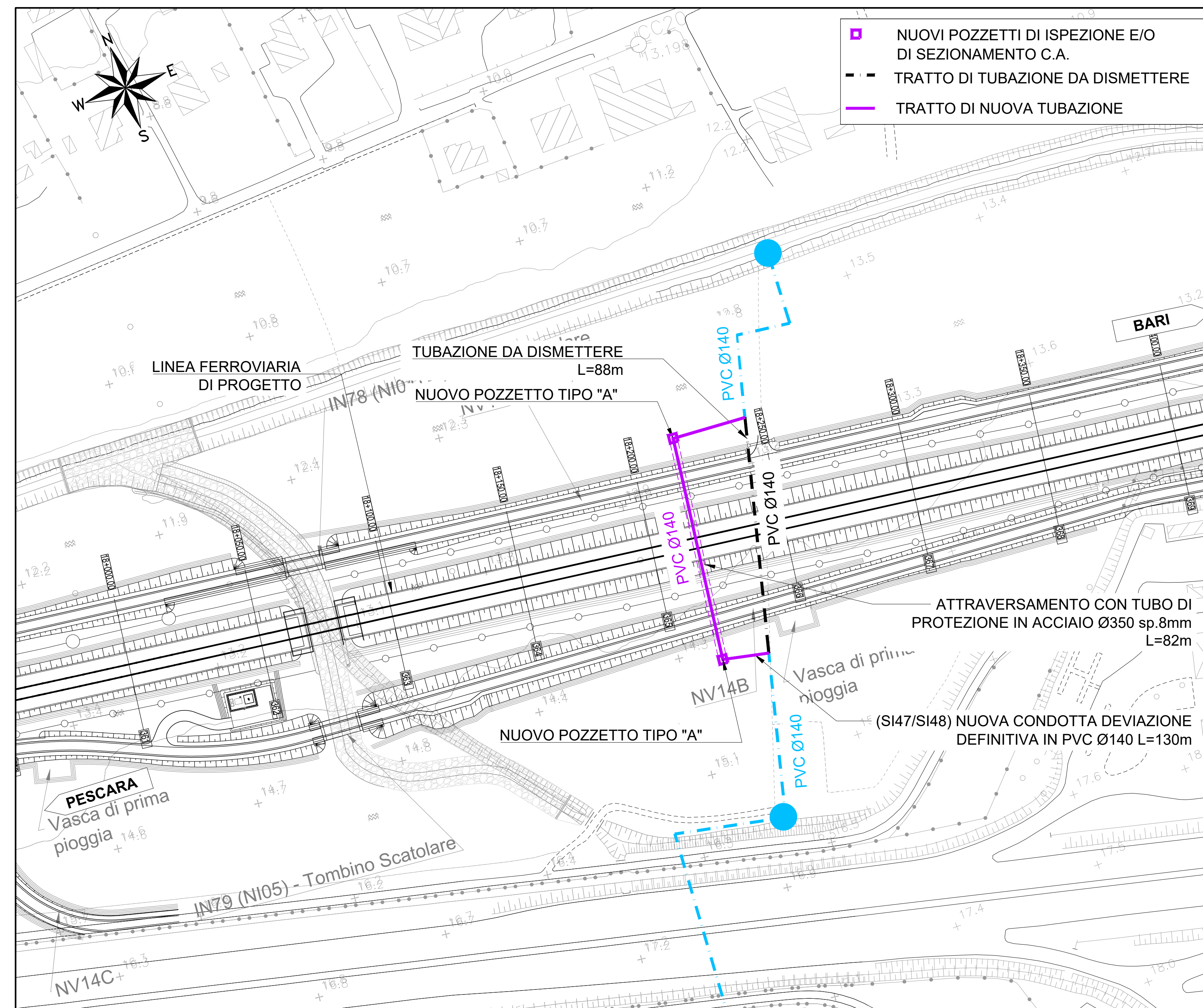
SI46 RILIEVO - SCALA 1:2000



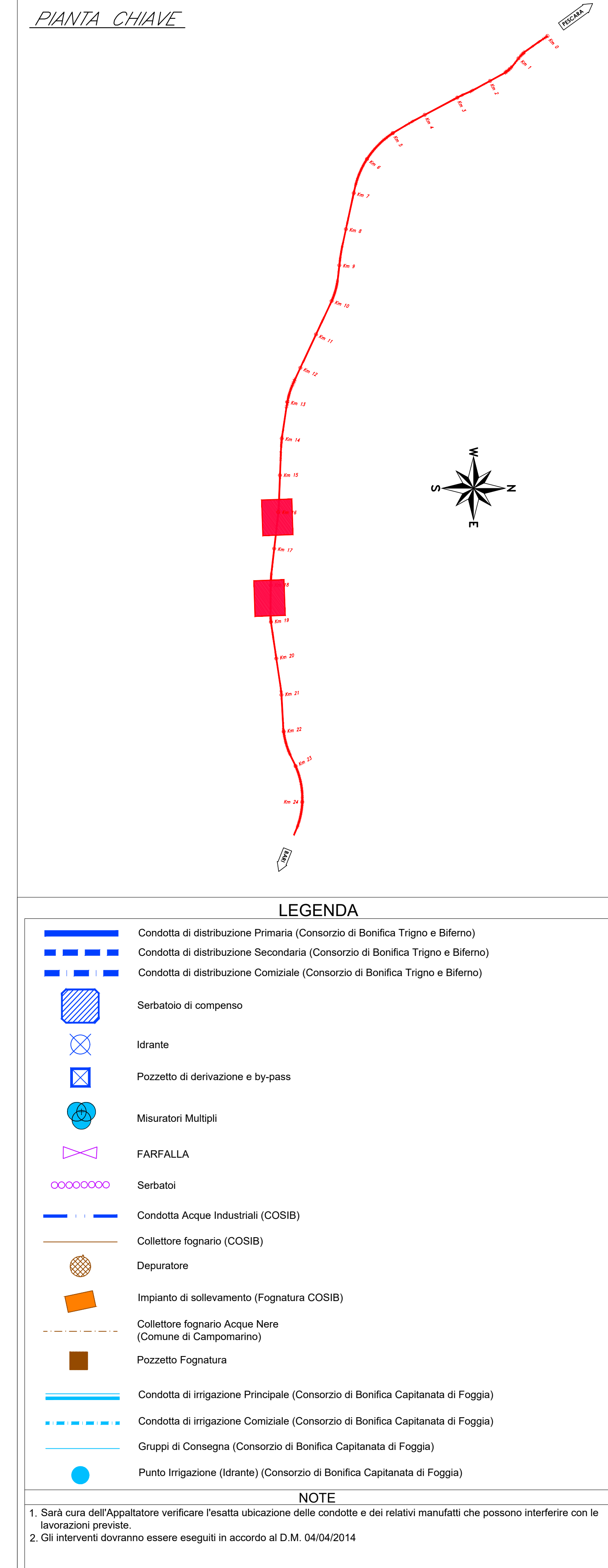
SI47/SI48 RILIEVO - SCALA 1:2000



SI46 RISOLUZIONE - SCALA 1:1000



SI47/SI48 RISOLUZIONE - SCALA 1:1000



LEGENDA

- Condotte di distribuzione Primaria (Consorzio di Bonifica Trigno e Biferno)
- - - Condotte di distribuzione Secondaria (Consorzio di Bonifica Trigno e Biferno)
- · - · - Condotte di distribuzione Comiziale (Consorzio di Bonifica Trigno e Biferno)
- Serbatoio di compenso
- ⊗ Idrante
- ⊠ Pozzetto di derivazione e by-pass
- ⊙ Misuratori Multipli
- ⊕ FARFALLA
- Serbatoi
- Condotte Acque Industriali (COSIB)
- Collettore fognario (COSIB)
- Depuratore
- Impianto di sollevamento (Fognatura COSIB)
- Collettore fognario Acque Nere (Comune di Campomarino)
- Pozzetto Fognatura
- Condotte di irrigazione Principale (Consorzio di Bonifica Capitanata di Foggia)
- · - · - Condotte di irrigazione Comiziale (Consorzio di Bonifica Capitanata di Foggia)
- Gruppi di Consegna (Consorzio di Bonifica Capitanata di Foggia)
- Punto Irrigazione (Idrante) (Consorzio di Bonifica Capitanata di Foggia)

NOTE

- Sarà cura dell'Appaltatore verificare l'esatta ubicazione delle condotte e dei relativi manufatti che possono interferire con le lavorazioni previste.
- Gli interventi dovranno essere eseguiti in accordo al D.M. 04/04/2014

COMMITTENTE: **RFI** INFRASTRUTTURE FERROVIARIE ITALIANE - GRUPPO FERROVIE DELLO STATO ITALIANO

PROGETTAZIONE: **ITALFERR**

INFRASTRUTTURE FERROVIARIE STRATEGICHE DEFINITE DALLA LEGGE OBIETTIVO N.443/01

U.O. INFRASTRUTTURE SUD

PROGETTO DEFINITIVO

LINEA PESCARA - BARI
RADDOPPIO DELLA TRATTA FERROVIARIA TERMOLI - LESINA
LOTTI 2 e 3 - RADDOPPIO TERMOLI - RIPALTA

SI - SERVIZI INTERFERENTI
 Consorzio di Bonifica Capitanata di Foggia - Planimetria dell'esistente e della risoluzione dell'interferenza (SI46/SI47/SI48)

SCALA: 1:2000/1000

COMMESSA	LOTTO	FASE	ENTE	TIPO DOC.	OPERADISCIPLINA	PROGR.	REV.
L1102	02	D	78	PZ	SI10000	016	B

Rev.	Descrizione	Redatto	Data	Verificato	Data	Approvato	Data	Autorizzato Data
A	Emissione esecutiva	C. Di Carlo	Novembre 2018	G. Di Carlo	Novembre 2018	S. Biondi	Novembre 2018	12/11/2018
B	Emissione esecutiva	C. Di Carlo	Aprile 2019	G. Di Carlo	Aprile 2019	S. Biondi	Aprile 2019	04/04/2019

File: L10202078PZS10000016B.DWG