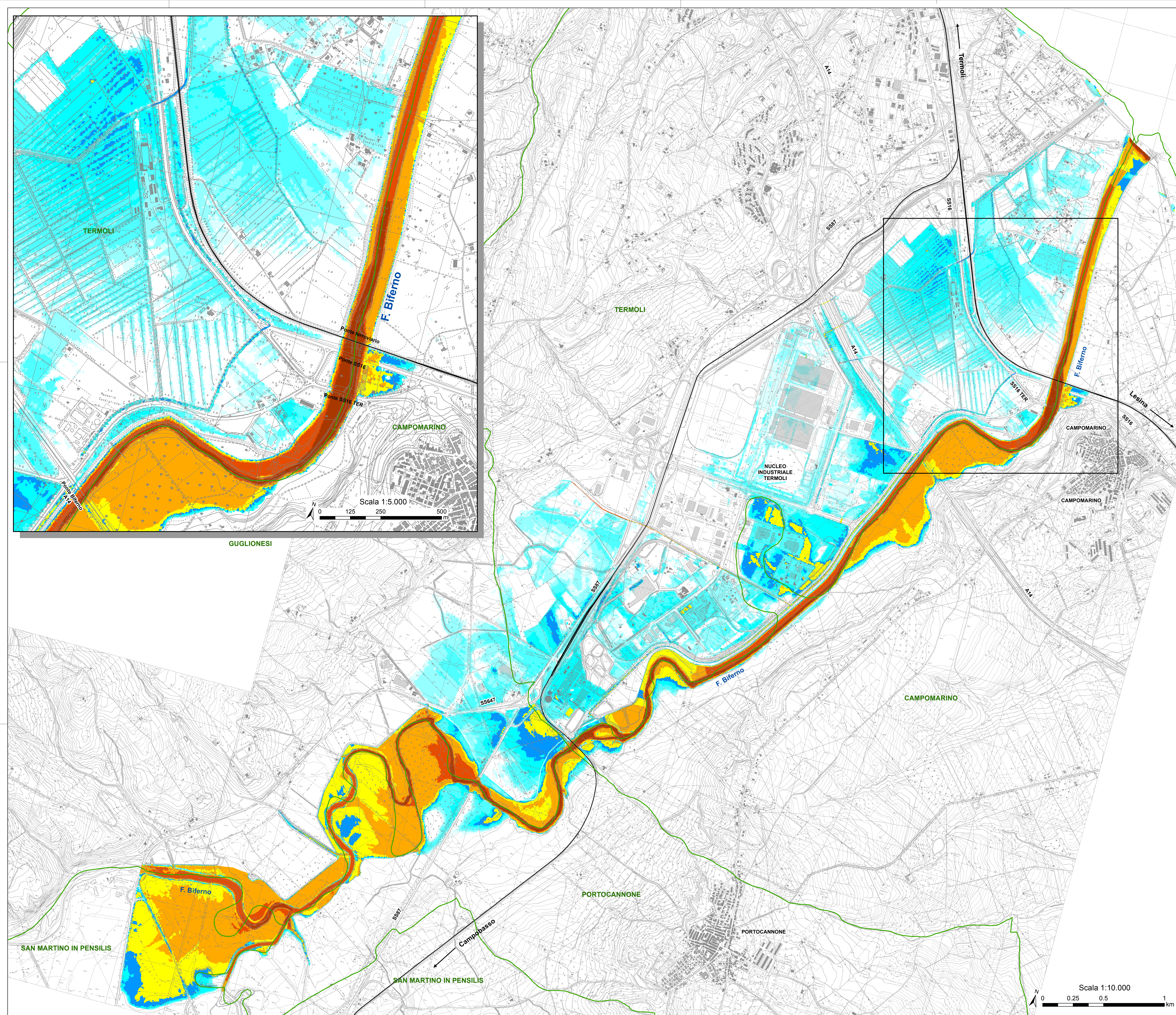
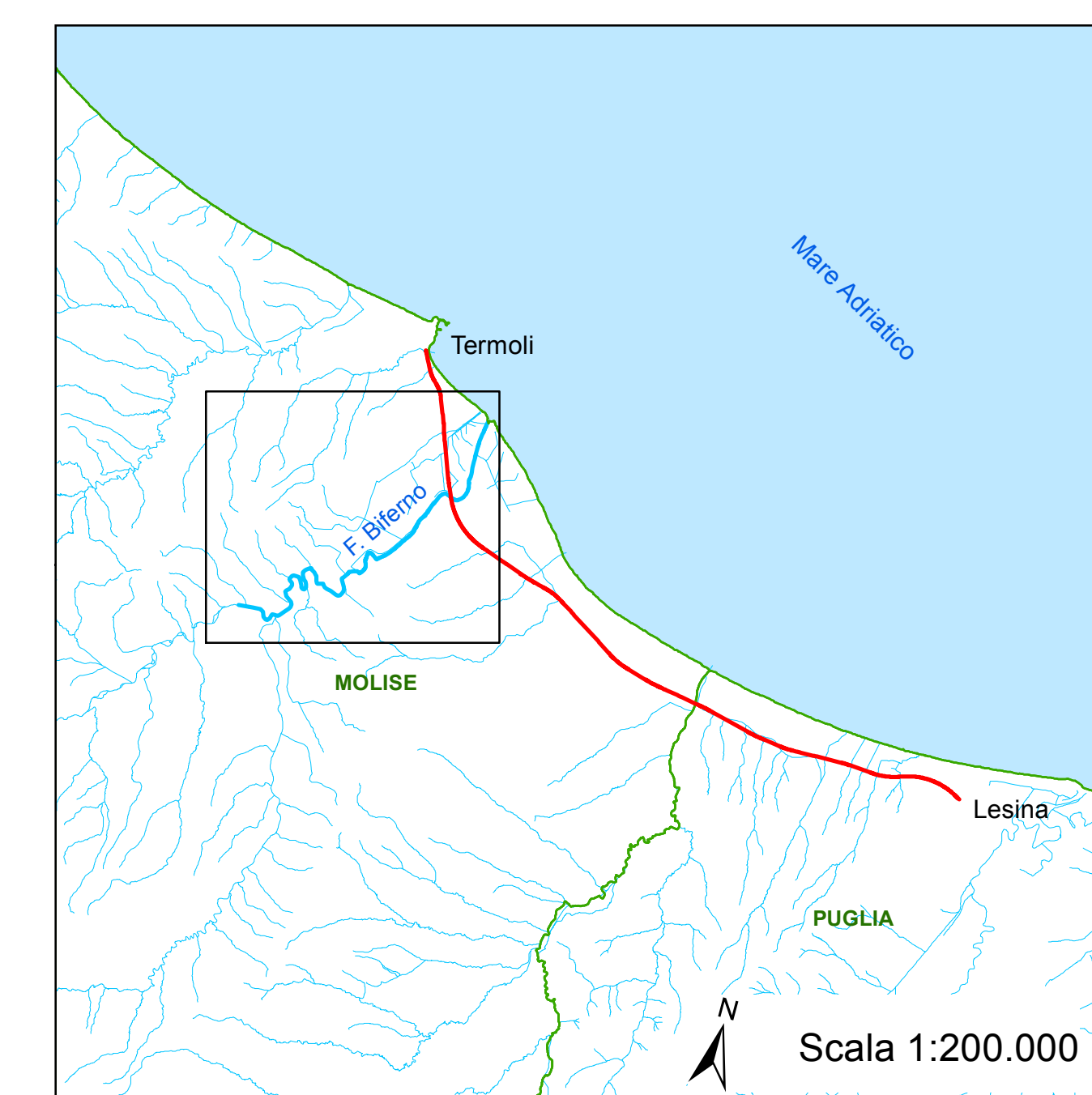


Legenda

- Limiti comunali
- Linea ferroviaria esistente

Classi di tirante TR200 anni [m]

- 0.00 - 0.20
- 0.21 - 0.50
- 0.51 - 1.00
- 1.01 - 1.50
- 1.51 - 2.00
- 2.01 - 3.00
- 3.01 - 5.00
- 5.01 - 7.00
- 7.01 - 10.00



COMMITTENTE:								
PROGETTAZIONE:								
INFRASTRUTTURE FERROVIARIE STRATEGICHE DEFINITE DALLA LEGGE OBIETTIVO N.443/01								
U.O. INFRASTRUTTURE SUD								
PROGETTO DEFINITIVO								
LINEA PESCARA - BARI								
RADDOPPIO DELLA TRATTA FERROVIARIA TERMOLI - LESINA								
LOTTE 2 e 3 - RADDOPPIO TERMOLI - RIPALTA								
IDROLOGIA E IDRAULICA								
Fiume Biferno								
Aree di esondazione con indicazione dei tiranti idrici per Tr 200 anni - ante operam 2								
			SCALA: varie					
COMMESSA	LOTTO	FASE	ENTE	TIPO DOC.	OPERA/DISCIPLINA	PROGR.	REV.	
L102	02	D	78	P2	100002	003	A	
Rev.	Descrizione	Redatto	Data	Verificato	Data	Approvato	Data	Autorizzato Data
A	Prova Definitiva	M. Cecchi	03/01/18	[Signature]	03/01/18	[Signature]	03/01/18	[Signature]