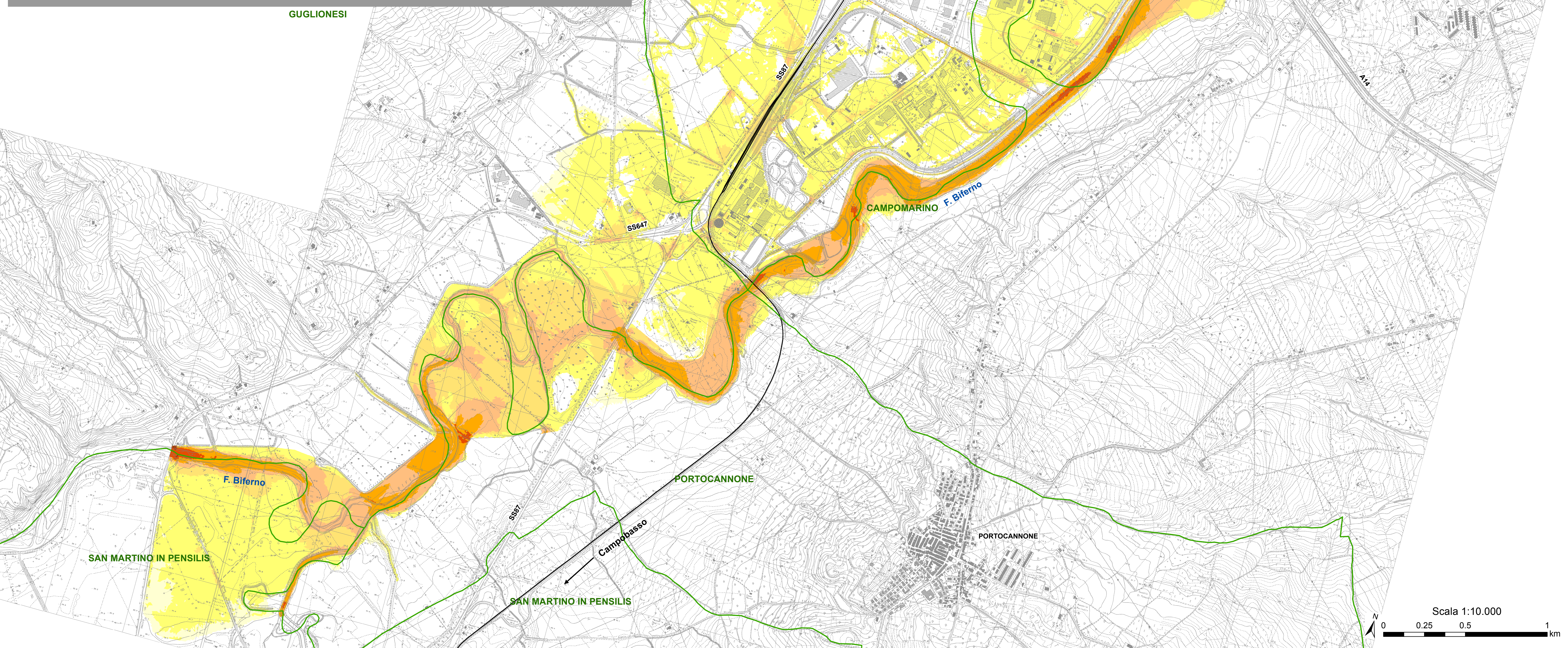
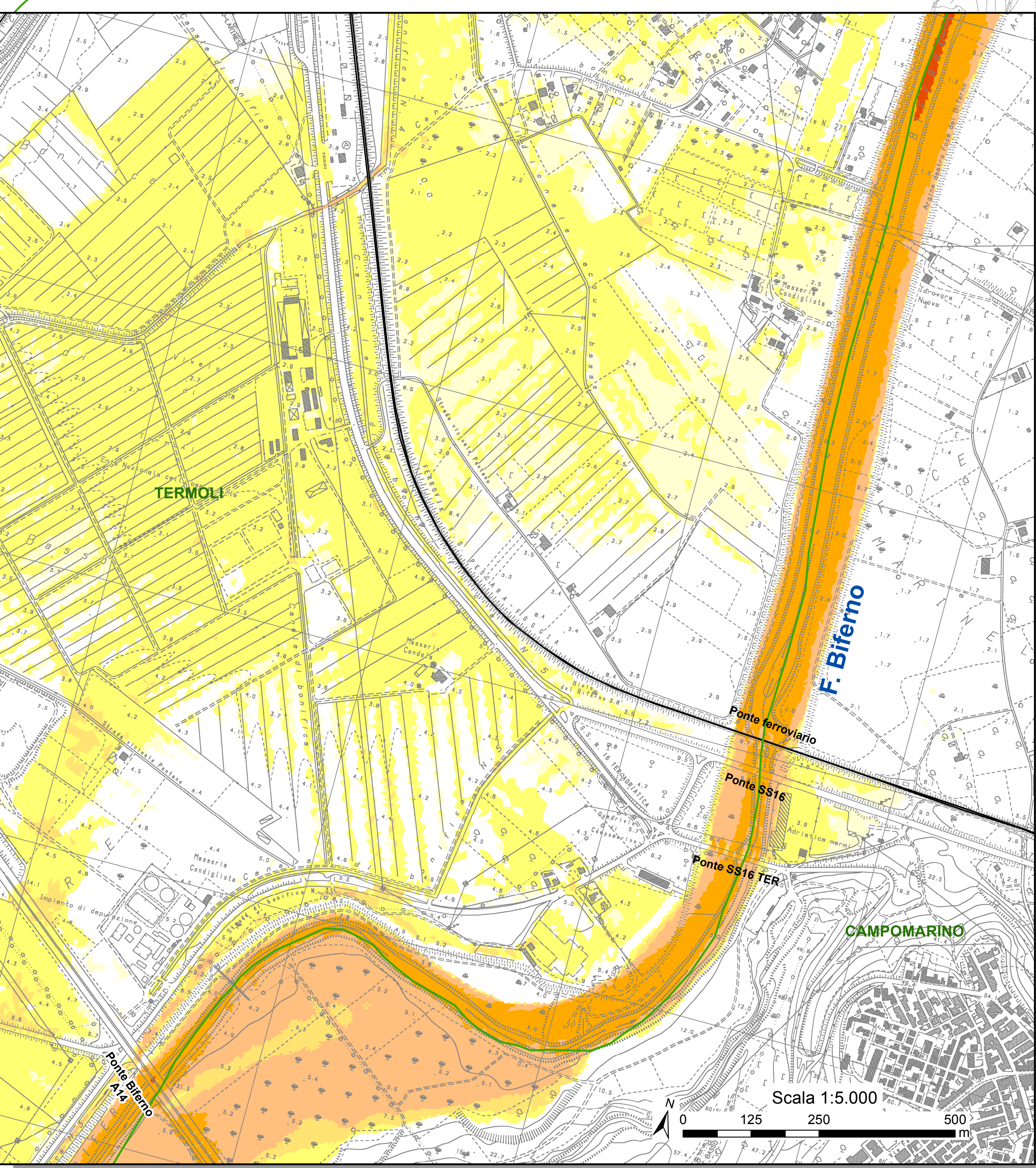
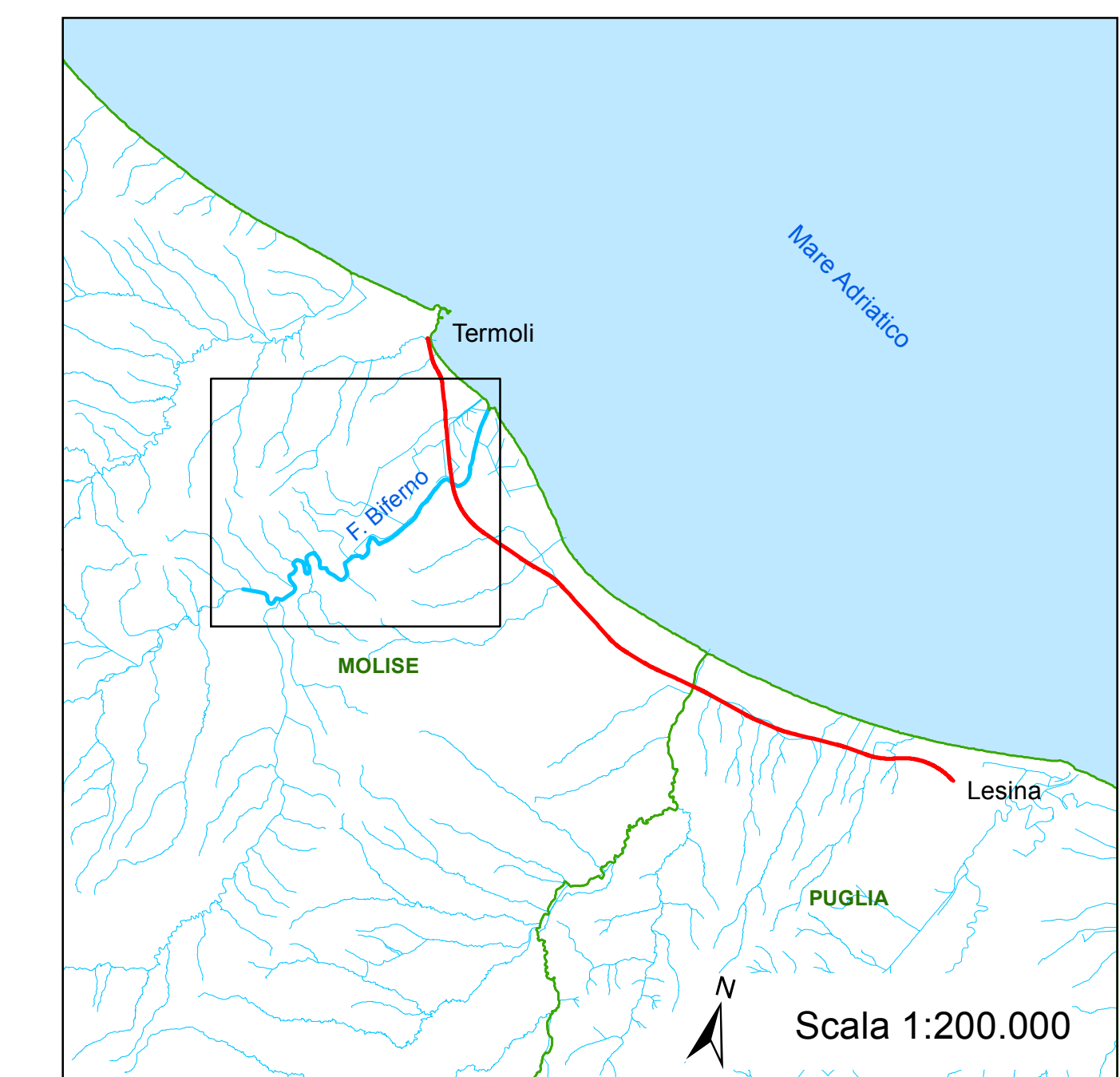


Legenda

- Limiti comunali
- Linea ferroviaria esistente

**TR200 ante operam 2
velocità [m/s]**

- 0.00 - 0.05
- 0.06 - 0.50
- 0.51 - 1.00
- 1.01 - 2.00
- 2.01 - 4.00
- 4.01 - 7.00
- 7.01 - 10.00



COMMITTENTE: **RFI**
RETE FERROVIARIA ITALIANA
 GRUPPO FERROVIE DELLO STATO ITALIANE

PROGETTAZIONE: **ITALFERR**
GRUPPO FERROVIE DELLO STATO ITALIANE

**INFRASTRUTTURE FERROVIARIE STRATEGICHE DEFINITE DALLA LEGGE
 OBIETTIVO N.443/01**

U.O. INFRASTRUTTURE SUD

PROGETTO DEFINITIVO

LINEA PESCARA - BARI
RADDOPPIO DELLA TRATTA FERROVIARIA TERMOLI - LESINA
LOTTI 2 e 3 - RADDOPPIO TERMOLI - RIPALTA

IDROLOGIA E IDRAULICA
 Fiume Biferno
 Aree di esondazione con indicazione delle velocità per Tr 200 anni - ante operam 2

SCALA: **varie**

COMMESSA	LOTTO	FASE	ENTE	TIPO DOC.	OPERA/DISCIPLINA	PROGR.	REV.
L102	02	D	78	P2	ID0002	015	A

Rev.	Descrizione	Redatto	Data	Verificato	Data	Approvato	Data	Autorizzato Data
A	Progetto Definitivo	M. Cecchi	03/01/18	[Signature]	03/01/18	[Signature]	03/01/18	[Signature]

File: L10202078P2ID0002015A.dwg n. Elab.