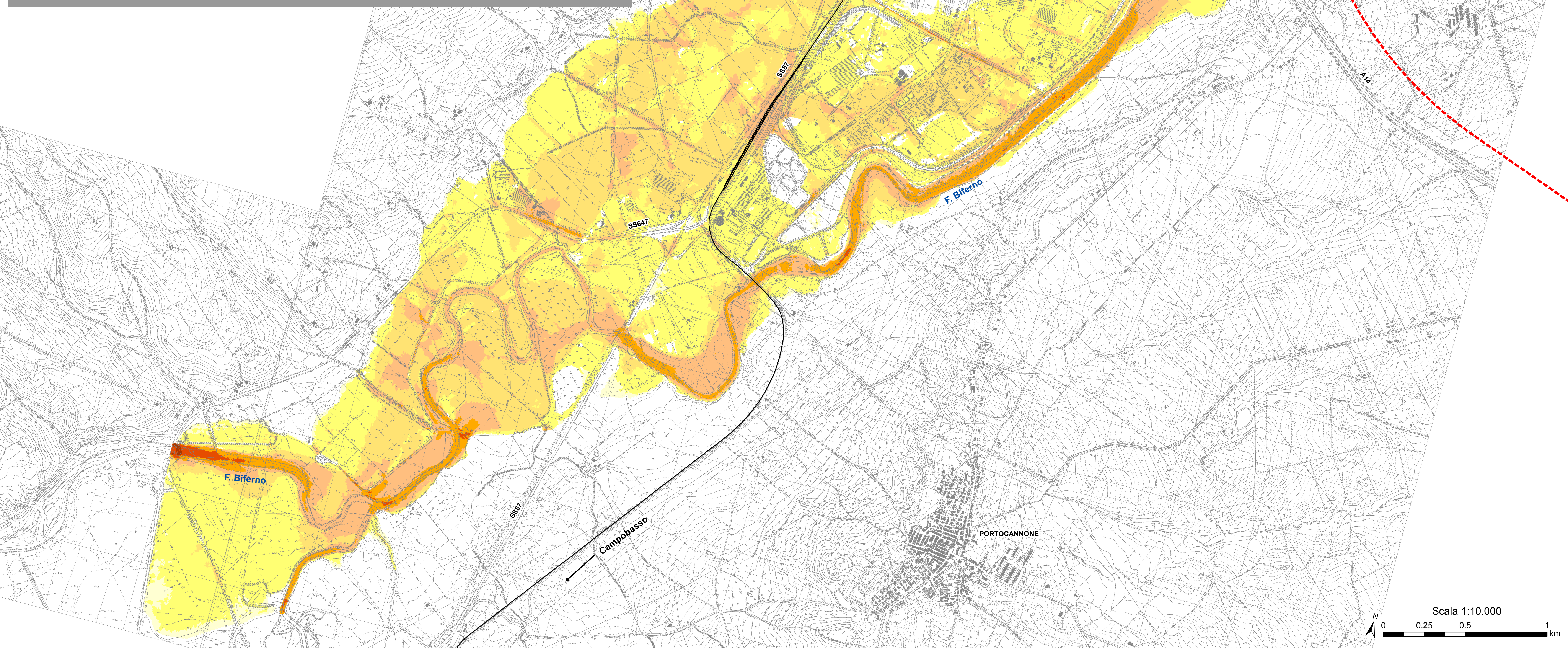
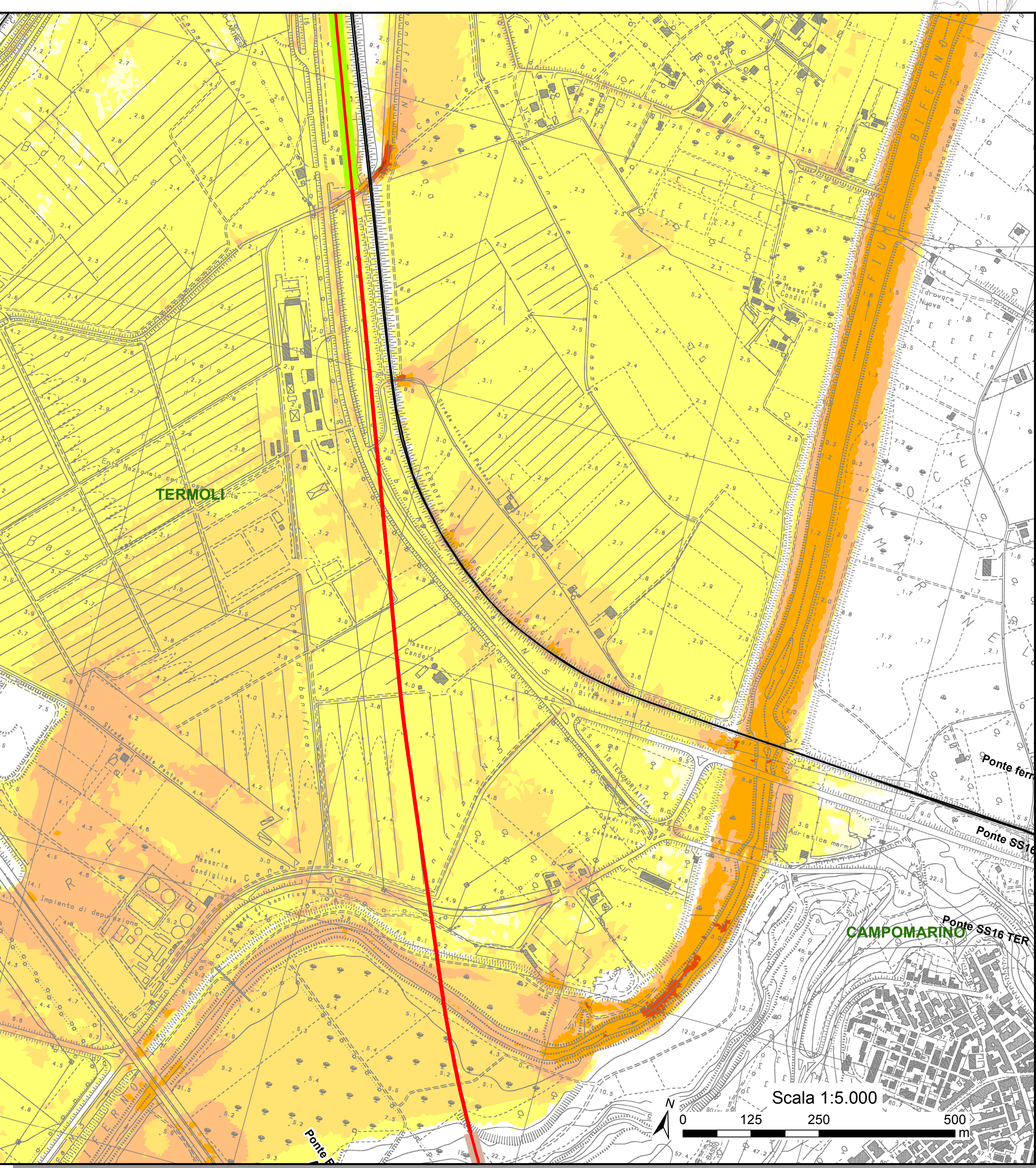
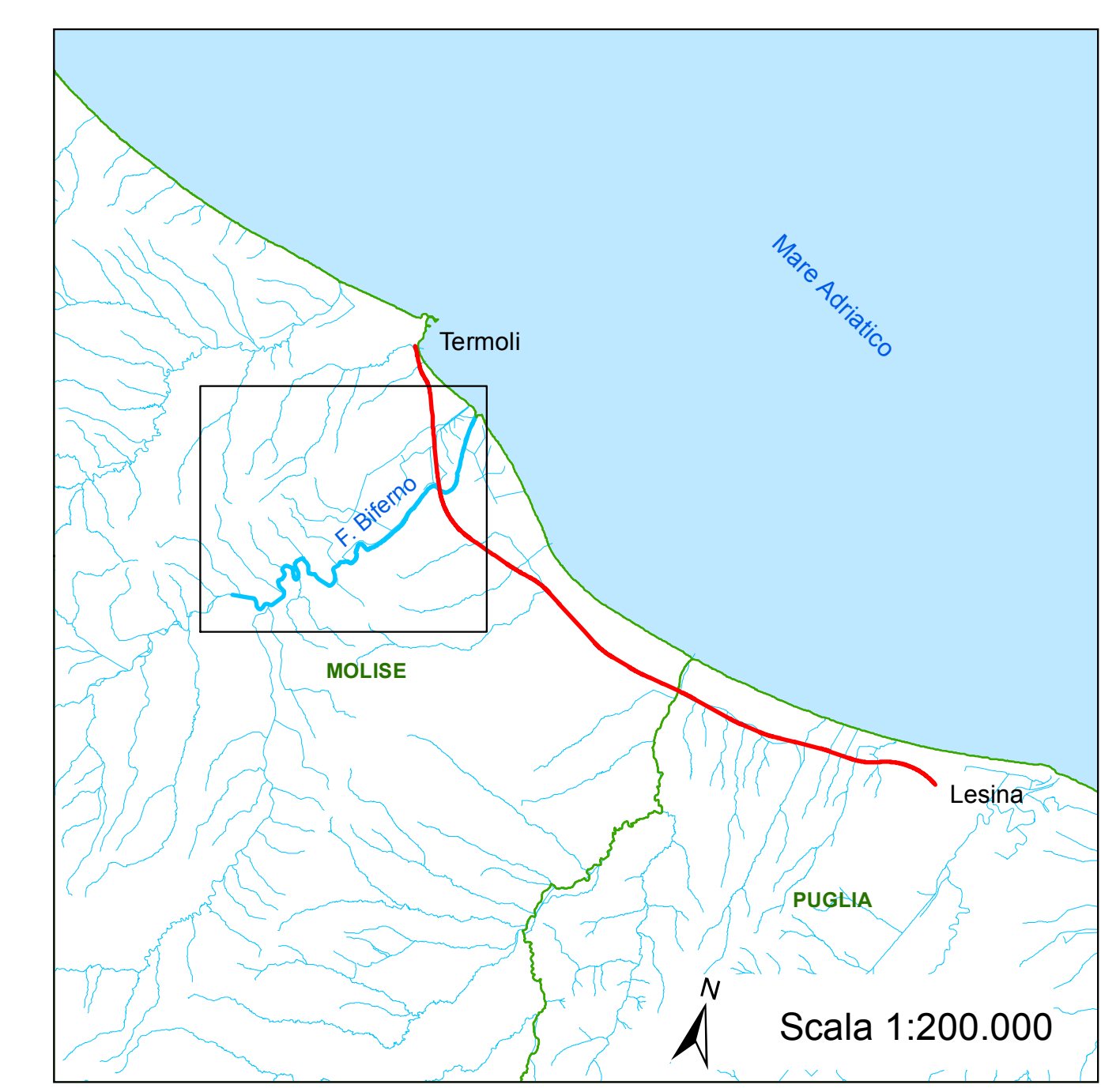


Legenda

- Limiti comunali
- Linea ferroviaria esistente
- Opera in progetto**
- Tratto in galleria
- Tratto in rilevato
- Tratto in trincea
- Tratto in viadotto
- Aree di esondazione:**
velocità [m/s] (Tr 300 anni)
- 0.00 - 0.05
- 0.06 - 0.50
- 0.51 - 1.00
- 1.01 - 2.00
- 2.01 - 4.00
- 4.01 - 7.00
- 7.01 - 10.00



COMMITTENTE

PROGETTAZIONE

INFRASTRUTTURE FERROVIARIE STRATEGICHE DEFINITE DALLA LEGGE OBIETTIVO N.443/01

U.O. INFRASTRUTTURE SUD

PROGETTO DEFINITIVO

LINEA PESCARA - BARI
RADDOPPIO DELLA TRATTA FERROVIARIA TERMOLI - LESINA
LOTTI 2 e 3 - RADDOPPIO TERMOLI - RIPALTA
IDROLOGIA E IDRAULICA

Fiume Biferno
 Aree di esondazione con indicazione delle velocità per Tr 300 anni post operam 1

SCALA
 VARIE

COMMESSA	LOTTO	FASE	ENTE	TIPO DOC.	OPERA/DISCIPLINA	PROGR.	REV.
L102	02	D	78	PZ	I00002	020	B

Rev.	Descrizione	Redatto	Data	Verificato	Data	Approvato	Data	Autorezzato Data
A	Emissione Definitiva	M. Crosti	Mar 2018	A. Totta	Mar 2018	S. Bianchi	Mar 2018	D. Tosti Mar 2018
B	Emissione Definitiva	M. Crosti	Mar 2019	S. Bianchi	Mar 2019	S. Bianchi	Mar 2019	D. Tosti Mar 2019

File: L10202D78PZIC00020208.MXD