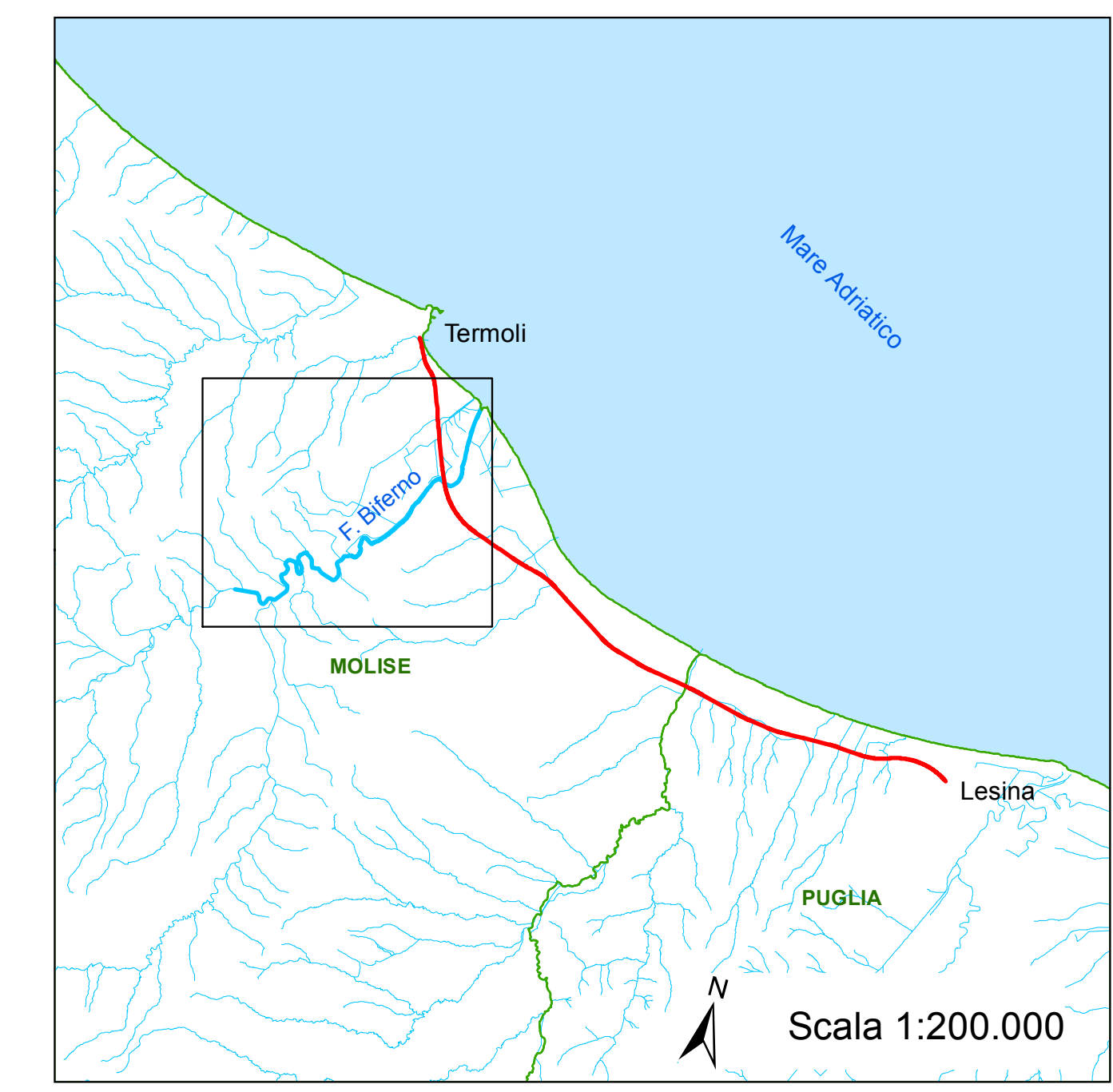
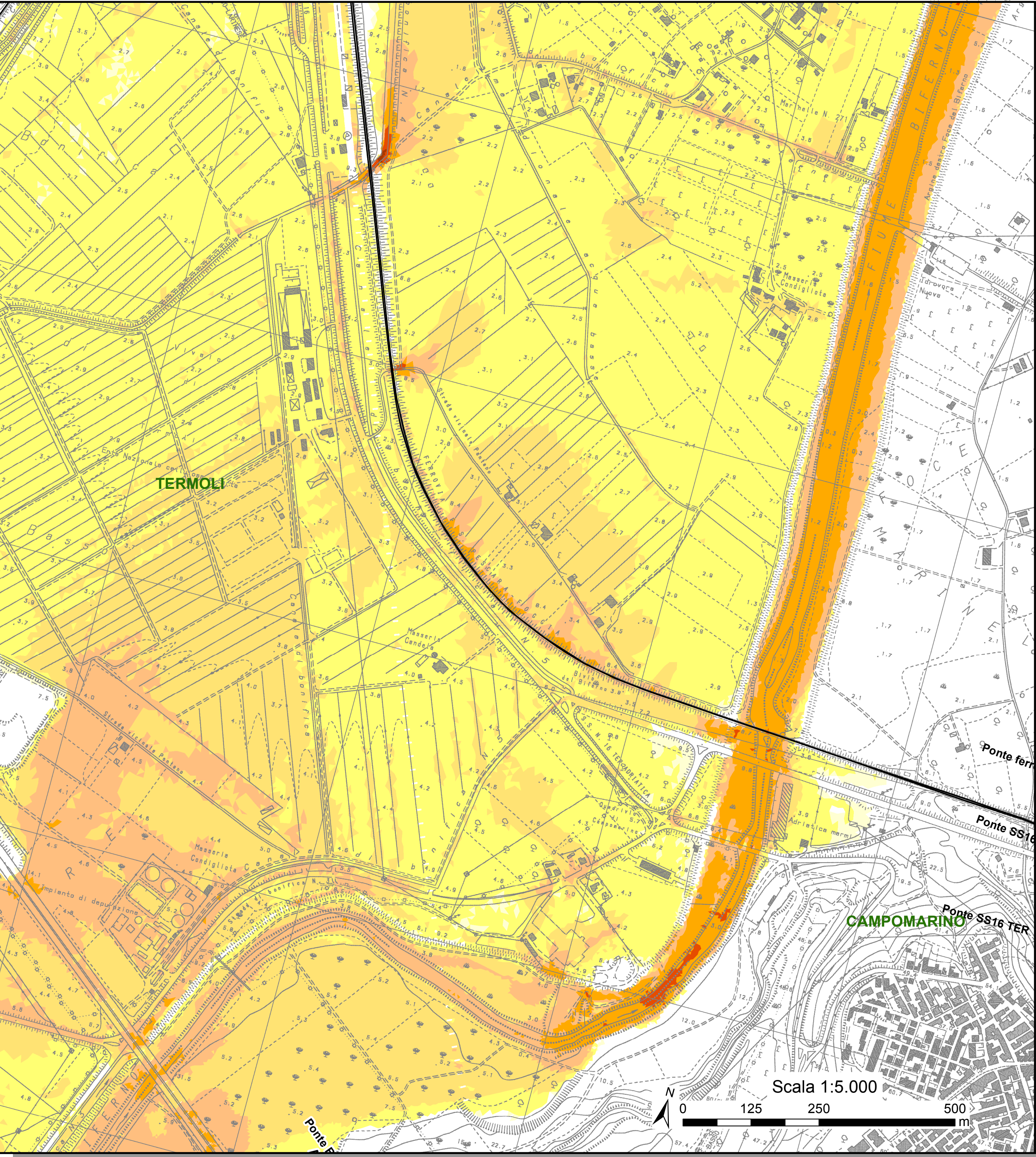


- Legenda**
- Limiti comunali
 - Linea ferroviaria esistente
- Opera in progetto**
- Tratto in galleria
 - Tratto in rilevato
 - Tratto in trincea
 - Tratto in viadotto
- Aree di esondazione:**
velocità [m/s] (Tr 500 anni)
- 0.00 - 0.05
 - 0.06 - 0.50
 - 0.51 - 1.00
 - 1.01 - 2.00
 - 2.01 - 4.00
 - 4.01 - 7.00
 - 7.01 - 10.00



COMMITTENTE

INFRASTRUTTURE FERROVIARIE STRATEGICHE DEFINITE DALLA LEGGE OBIETTIVO N.443/01

U.O. INFRASTRUTTURE SUD
PROGETTO DEFINITIVO

LINEA PESCARA - BARI
RADDOPPIO DELLA TRATTA FERROVIARIA TERMOLI - LESINA
LOTTI 2 e 3 - RADDOPPIO TERMOLI - RIPALTA
IDROLOGIA E IDRAULICA

Flume Biferno
Aree di esondazione con indicazione delle velocità per Tr 500 anni post operam 1

Rev.	Descrizione	Redatto	Data	Verificato	Data	Approvato	Data	Autizzato	Data
A	Emissione Definitiva	M. Crocetti	Mar 2019	G. Quirino	Mar 2019	[Signature]	Mar 2019	D. Tassi	Mar 2019

SCALA: VARIE

File: LI0202D78PZIC0002064A.MXD