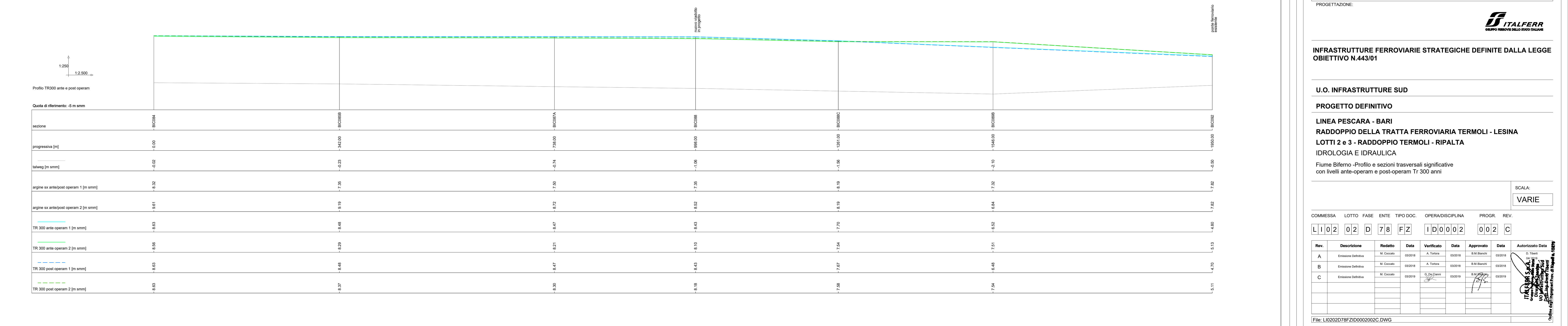
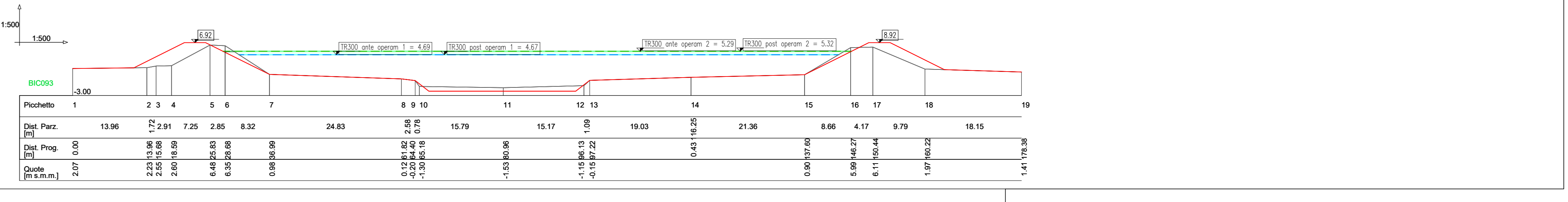
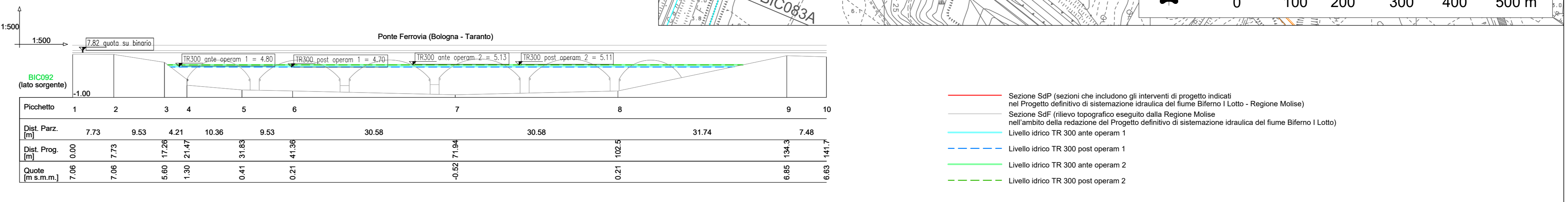
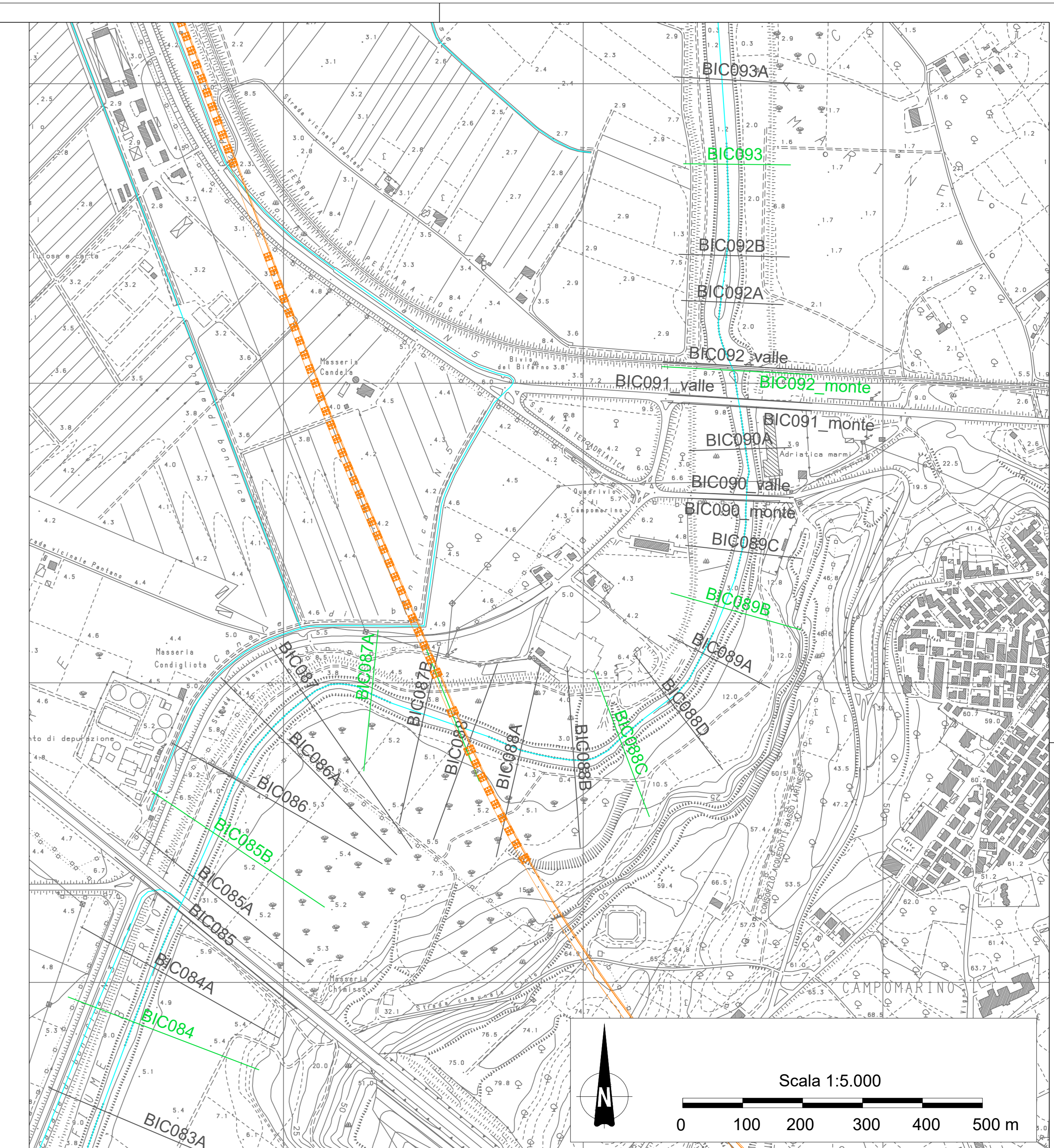


sezione	Livelli idrici [m s.m.]			
	TR 300 ante operam 1	TR 300 ante operam 2	TR 300 post operam 1	TR 300 post operam 2
BIC084	8.63	8.56	8.63	8.63
BIC085B	8.48	8.29	8.48	8.37
BIC087A	8.47	8.21	8.47	8.30
BIC088	8.43	8.10	8.43	8.18
BIC088C	7.70	7.54	7.67	7.58
BIC089B	6.52	7.51	6.48	7.54
BIC092	4.80	5.13	4.70	5.11
BIC093	4.69	5.29	4.67	5.32

risultati in corrispondenza del viadotto [m s.m.]		
	TR 300 post operam 1	TR 300 post operam 2
L.I. [m s.m.]	8.43	8.20
franco L.I. [m]	5.52	5.75
L.E. [m s.m.]	8.47	8.62
franco L.E. [m]	5.48	5.33



COMMITTENTE: **RFI** RETE FERROVIARIA ITALIANA GRUPPO FERROVIE DELLO STATO ITALIANE

PROGETTAZIONE: **ITALFERR** GRUPPO FERROVIE DELLO STATO ITALIANE

INFRASTRUTTURE FERROVIARIE STRATEGICHE DEFINITE DALLA LEGGE OBIETTIVO N.443/01

U.O. INFRASTRUTTURE SUD

PROGETTO DEFINITIVO

LINEA PESCARA - BARI
RADDOPPIO DELLA TRATTA FERROVIARIA TERMOLI - LESINA
LOTTI 2 e 3 - RADDOPPIO TERMOLI - RIPALTA
IDROLOGIA E IDRAULICA

Fiume Biferno - Profilo e sezioni trasversali significative con livelli ante-operam e post-operam Tr 300 anni

SCALA: **VARIE**

Rev.	Descrizione	Redatto	Data	Verificato	Data	Approvato	Data	Autorizzato Data
A	Emissione Definitiva	M. Cocchi	03/2018	A. Tortorella	03/2018	S.M. Baroni	03/2018	03/2018
B	Emissione Definitiva	M. Cocchi	03/2018	A. Tortorella	03/2018	S.M. Baroni	03/2018	03/2018
C	Emissione Definitiva	M. Cocchi	03/2019	G. Di Stefano	03/2019	S.M. Baroni	03/2019	03/2019

File: LI0202D78FZID0002002C.DWG