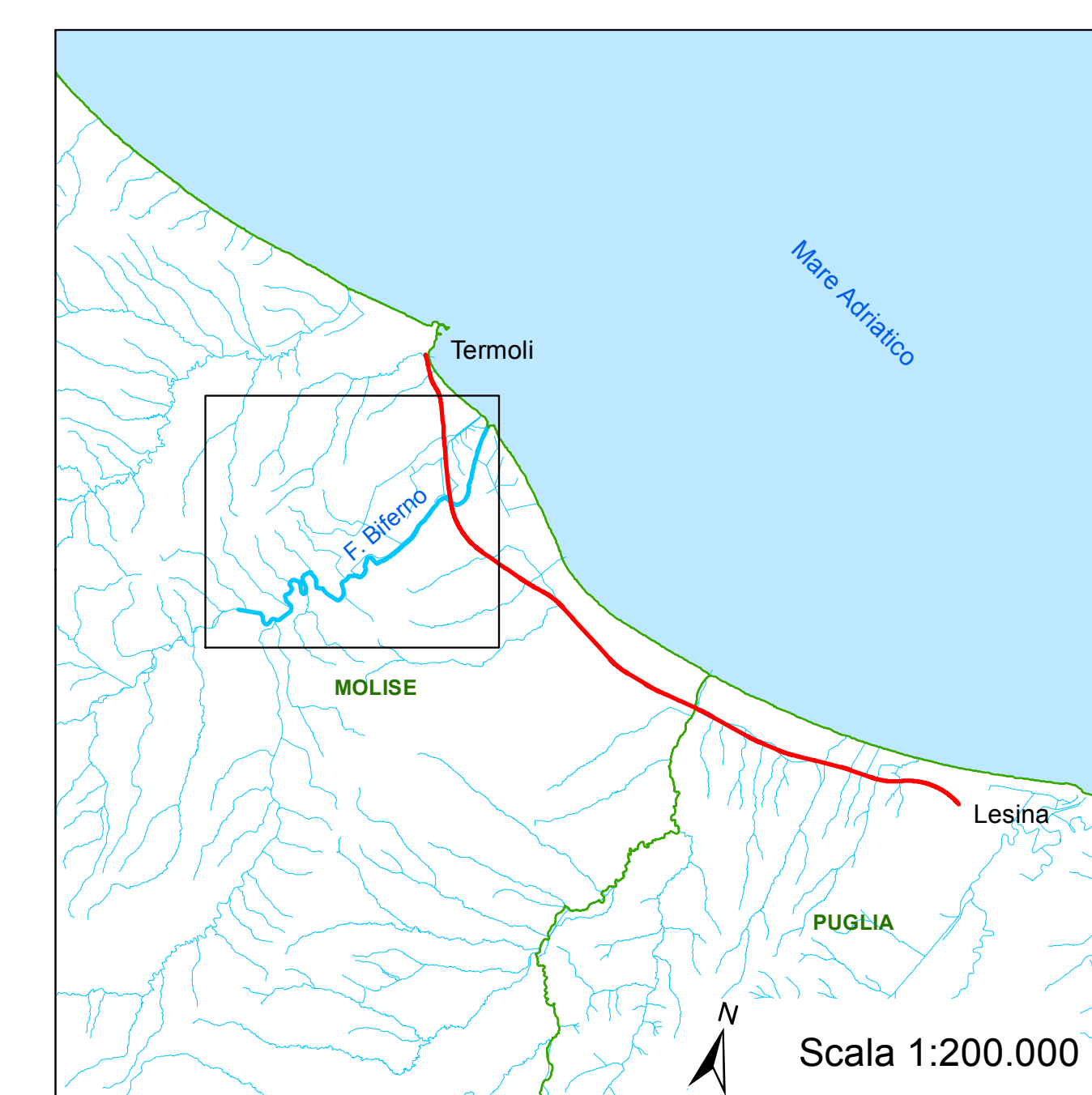


Legenda

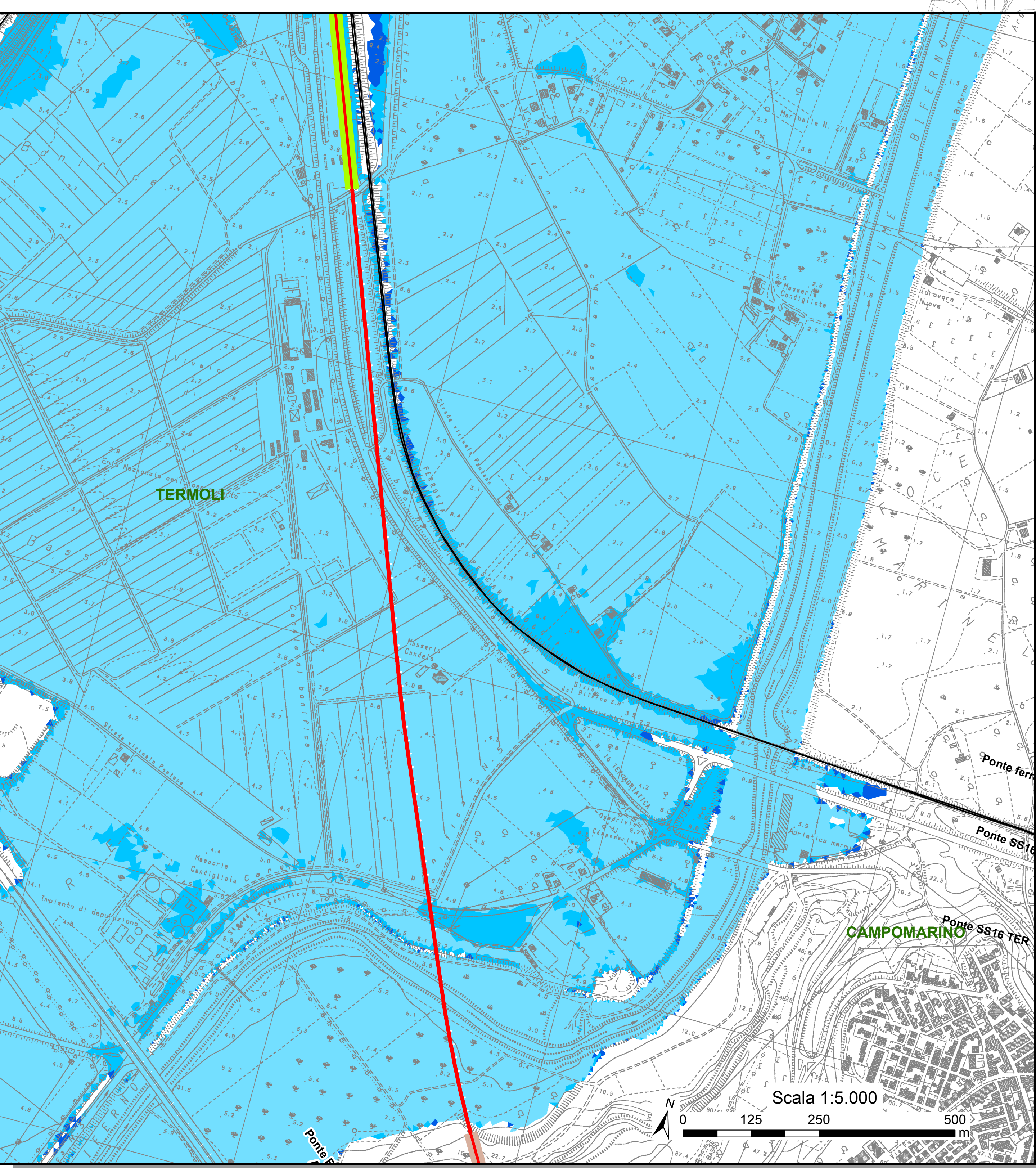
- Limiti comunali
- Linea ferroviaria esistente
- Opera in progetto**
 - Tratto in galleria
 - Tratto in rilevato
 - Tratto in trincea
 - Tratto in viadotto

Aree di esondazione (post operam 1):

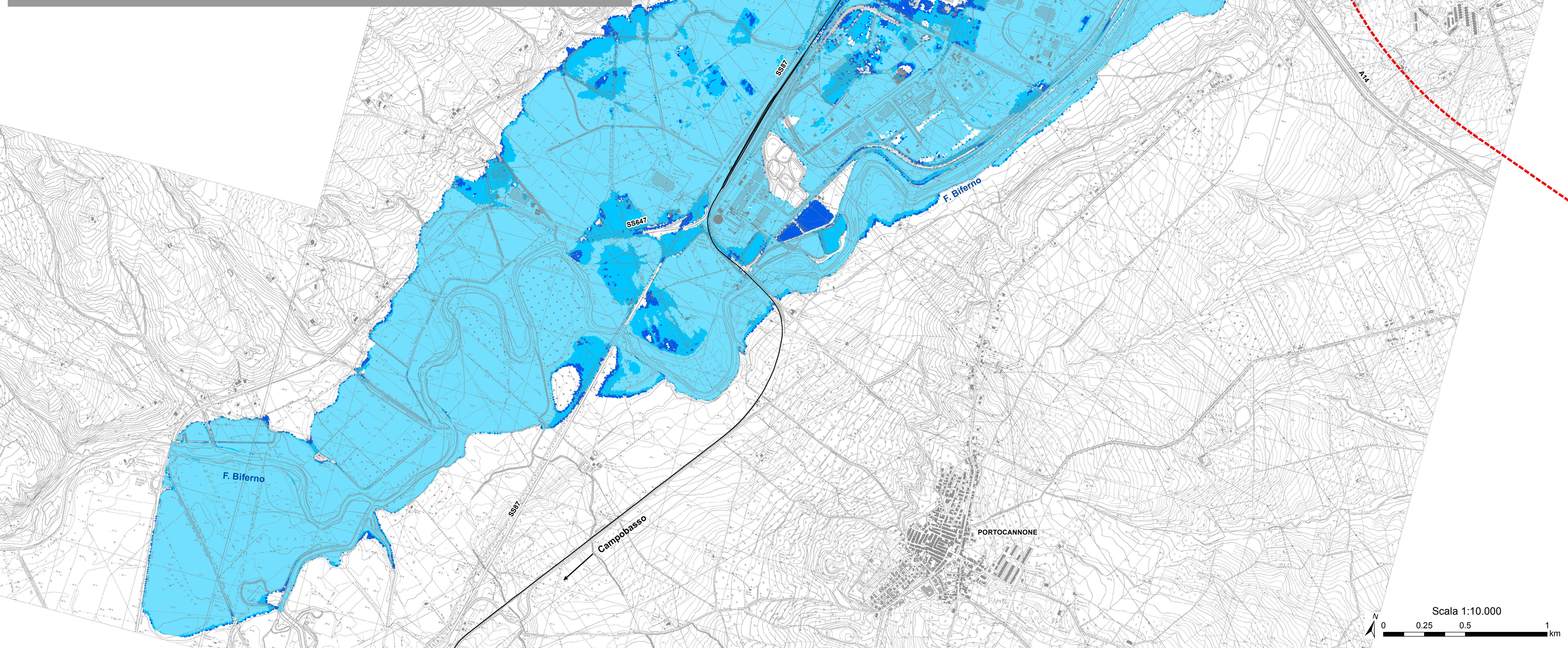
- Area di esondazione TR 30 anni
- Area di esondazione TR 200 anni
- Area di esondazione TR 500 anni



Scala 1:200.000



Scala 1:5.000



Scala 1:10.000

COMMITTENTE
RFI
RETE FERROVIARIA ITALIANA
GRUPPO FERROVIE DELLO STATO ITALIANE

PROGETTAZIONE

**INFRASTRUTTURE FERROVIARIE STRATEGICHE DEFINITE DALLA LEGGE
OGGETTIVO N.443/01**

U.O. INFRASTRUTTURE SUD

PROGETTO DEFINITIVO

**LINEA PESCARA - BARI
RADDOPPIO DELLA TRATTA FERROVIARIA TERMOLI - LESINA
LOTTE 2 e 3 - RADDOPPIO TERMOLI - RIPALTA
IDROLOGIA E IDRAULICA**

Flume Biferno
Sovrapposizione aree di esondazione Tr 30-200-500 - post operam 1

SCALA
VARIE

COMMESSA	LOTTO	FASE	ENTE	TIPO DOC.	OPERA/DISCIPLINA	PROGR.	REV.
L102	02	D	78	PZ	I00002	066	A

Rev.	Descrizione	Redatto	Data	Verificato	Data	Approvato	Data	Autorizzato	Data
A	Emissione Definitiva	M. Cresto	Mar 2019	[Signature]	Mar 2019	[Signature]	Mar 2019	[Signature]	Mar 2019

File: L10202D78PZID0002066A.MXD