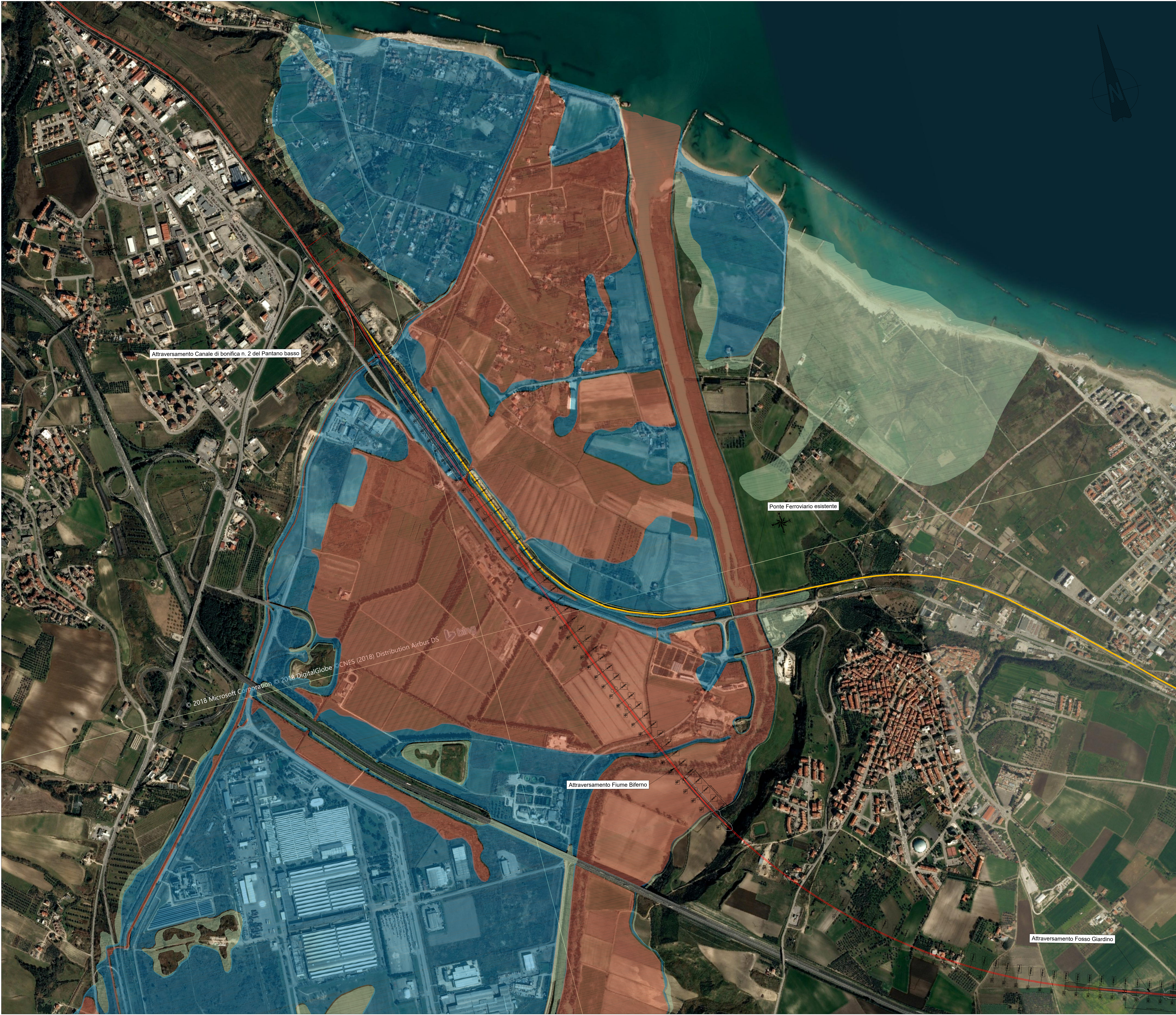


Pericolosità idraulica estratta dalla carta del PAI del Bacino Interregionale del Fiume Biferno e Minori  
(Direttiva Comunitaria 2007/60/CE, D.Lvo 49/2010, D.Lvo 219/2010)  
redatta dal Distretto Idrografico dell'Appennino Meridionale - Aggiornamento Giugno 2015

- P13 Aree a pericolosità idraulica elevata
- P12 Aree a pericolosità idraulica moderata
- P11 Aree a pericolosità idraulica bassa
- LINEA FERROVIARIA IN PROGETTO
- LINEA STORICA ESISTENTE
- RETICOLO IDROGRAFICO ESISTENTE



COMMITTENTE: 

PROGETTAZIONE: 

**INFRASTRUTTURE FERROVIARIE STRATEGICHE DEFINITE DALLA LEGGE  
OGGETTO N.443/01**

**U.O. INFRASTRUTTURE SUD**

**PROGETTO DEFINITIVO**  
**LINEA PESCARA - BARI**  
**RADDOPPIO DELLA TRATTA FERROVIARIA TERMOLI - LESINA**  
**LOTTI 2 e 3 - RADDOPPIO TERMOLI - RIPALTA**  
**IDROLOGIA E IDRAULICA**  
**PLANIMETRIA PERICOLOSITA' IDRAULICA PAI/PGRA**  
Tavola 1 di 3

SCALA:  
1:5000

COMMESSA	LOTTO	FASE	ENTE	TIPO DOC.	OPERA/DISCIPLINA	PROGR.	REV.
L102	02	D	78	P5	100002	001	B

Rev.	Descrizione	Redatto	Data	Verificato	Data	Approvato	Data	Autorizzato Data
A	Emissione Definitiva	A. Trivello	10/03/18	A. Turchia	10/03/18	E. Bianchi	10/03/18	01/04/2018
B	Emissione Definitiva	G. De Cadedo	04/03/19	D. Caputo	04/03/19	B. Pignatelli	04/03/19	01/04/2019