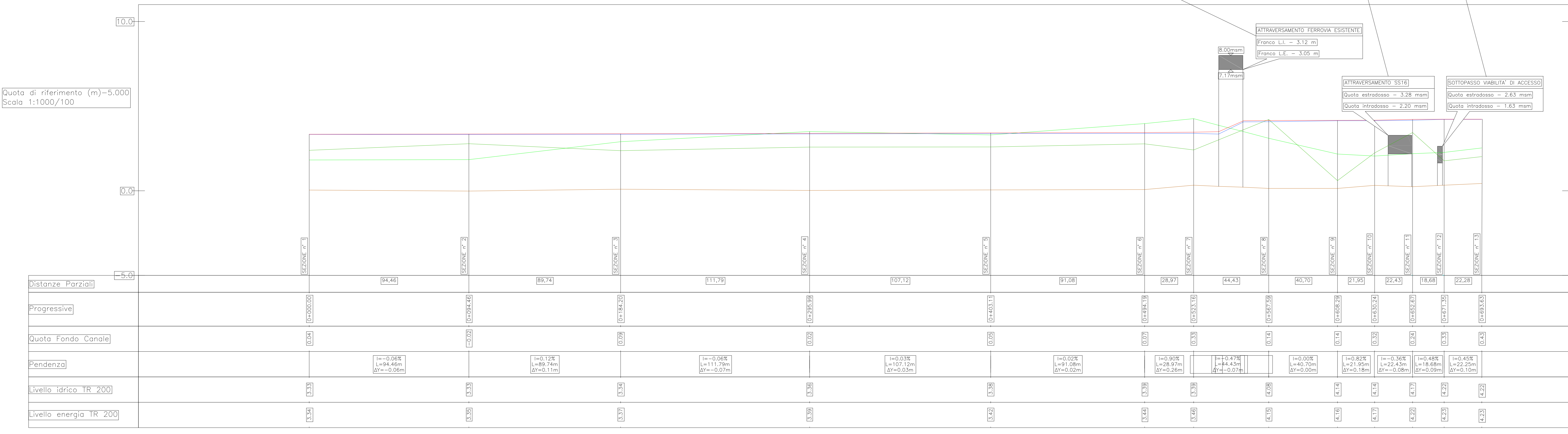


Le aree di esondazione sono state tracciate dal confronto tra i valori dei livelli idrici risultanti da modello di simulazione e le quote del terreno circostante

Le sezioni trasversali dell'alveo sono state ricostruite mediante un rilievo celerimetrico in campo



COMMITTENTE: **RFI** RETE FERROVIARIA ITALIANA GRUPPO FERROVIE DELLO STATO ITALIANE

PROGETTAZIONE: **ITALFERR** GRUPPO FERROVIE DELLO STATO ITALIANE

INFRASTRUTTURE FERROVIARIE STRATEGICHE DEFINITE DALLA LEGGE OBIETTIVO N.443/01

U.O. INFRASTRUTTURE SUD

PROGETTO DEFINITIVO

LINEA PESCARA - BARI
RADDOPPIO DELLA TRATTA FERROVIARIA TERMOLI - LESINA
LOTTI 2 e 3 - RADDOPPIO TERMOLI - RIPALTA
IDROLOGIA E IDRAULICA

Pianta, profilo e sezioni ante operam Canale di bonifica n4 pk 3+425

SCALA: varie

Rev.	Descrizione	Redatto	Data	Verificato	Data	Approvato	Data	Autore
A	Emersione Definitiva	A. Angelini	Nov 2018	A. Tosi	Nov 2018	B. Biondi	Nov 2018	G. Tosi
B	Emersione Definitiva	G. Di Gennaro	06/2019	[Signature]	06/2019	B. Biondi	06/2019	[Signature]

File: LI0202078PZID0002027B.DWG