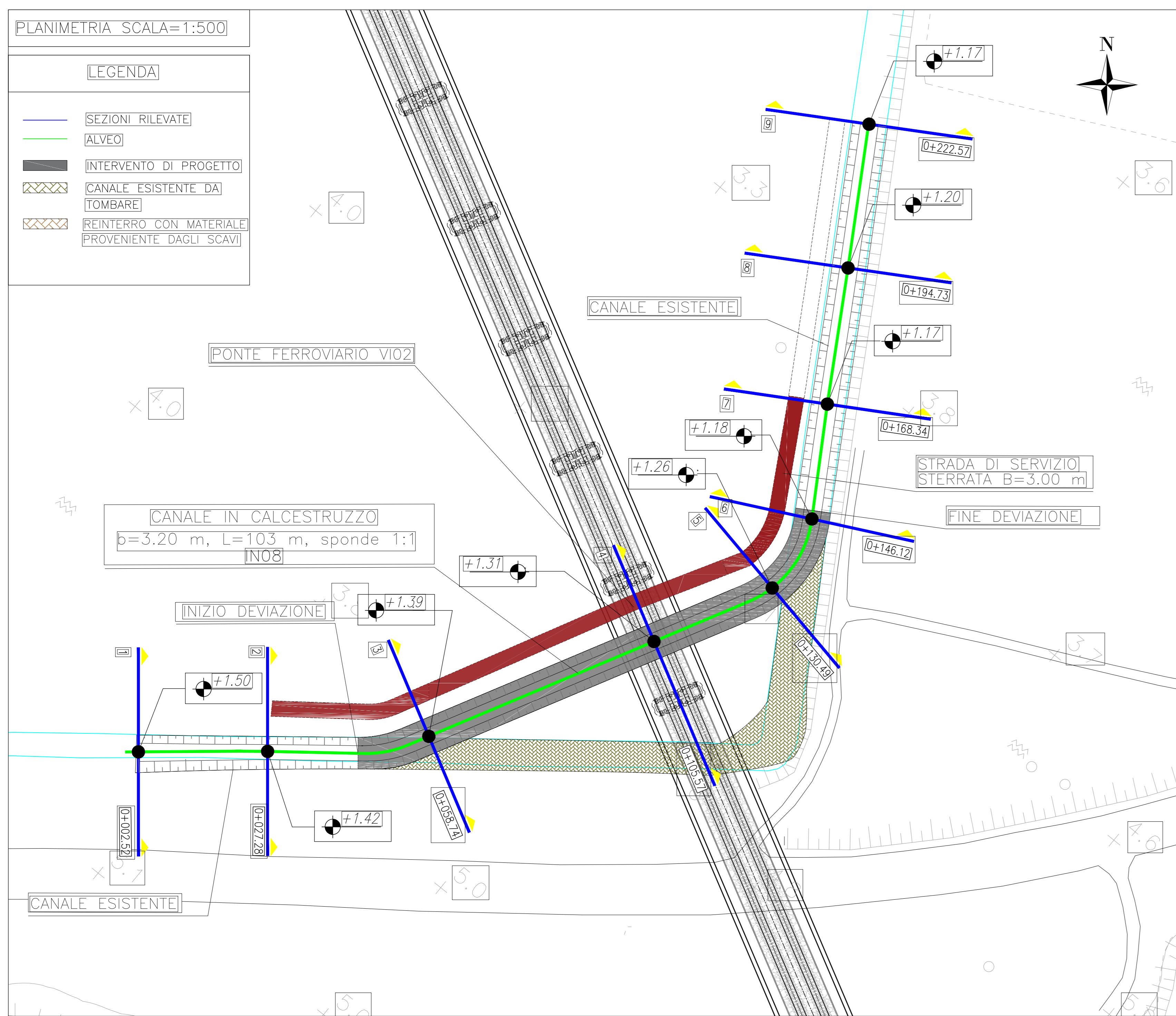


PLANIMETRIA SCALA=1:500

LEGENDA

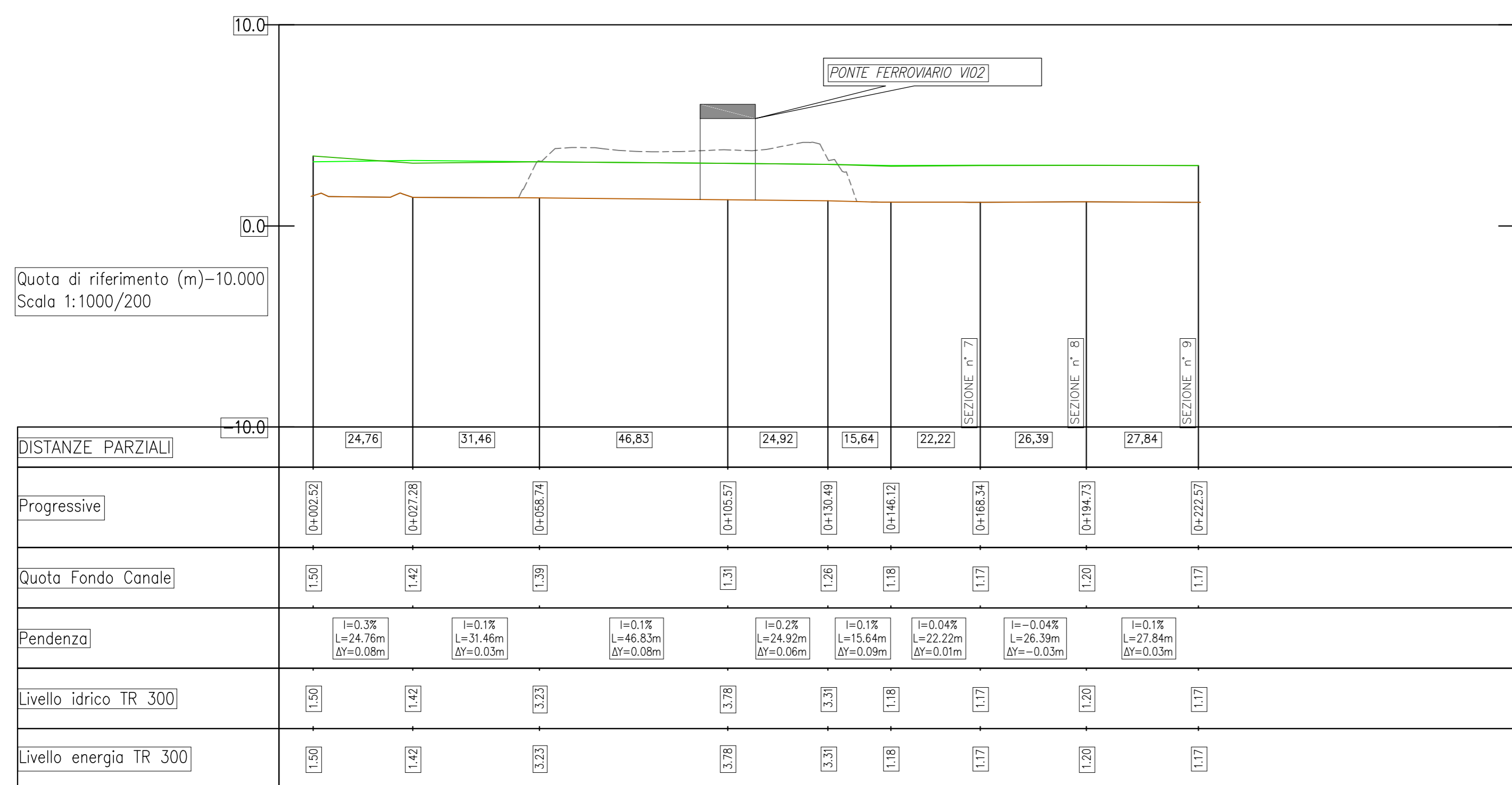
- SEZIONI RILEVATE ALVEO
- INTERVENTO DI PROGETTO
- CANALE ESISTENTE DA TOMBARE
- REINTERRO CON MATERIALE PROVENIENTE DAGLI SCAVI



PROFILO SCALA=1:200/1:1000

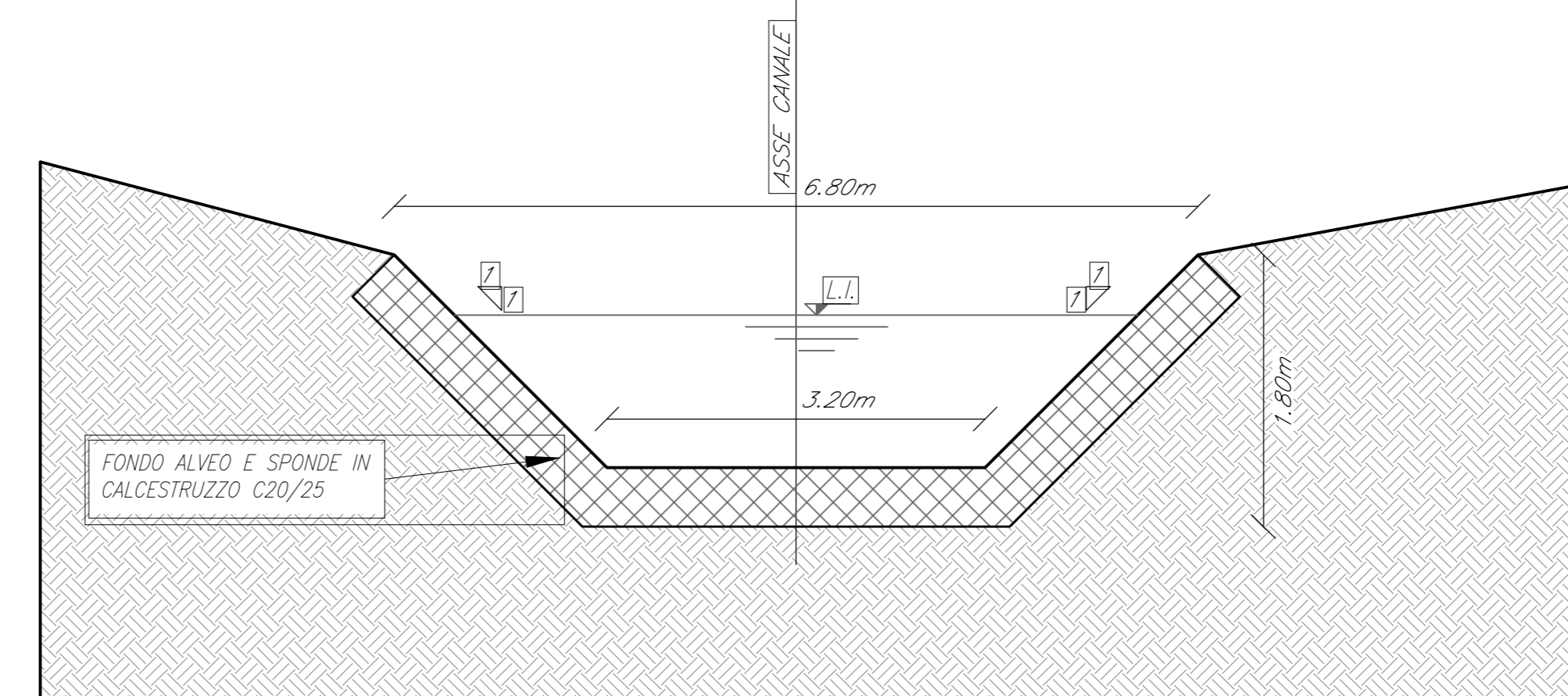
LEGENDA

- Fondo alveo Post Operam
- Fondo alveo Ante Operam
- Argine destro
- Argine sinistro



PARTICOLARE COSTRUTTIVO CANALE SCALA=1:50

SEZIONE TRAPEZIA IN CALCESTRUZZO CON SPONDE 1:1

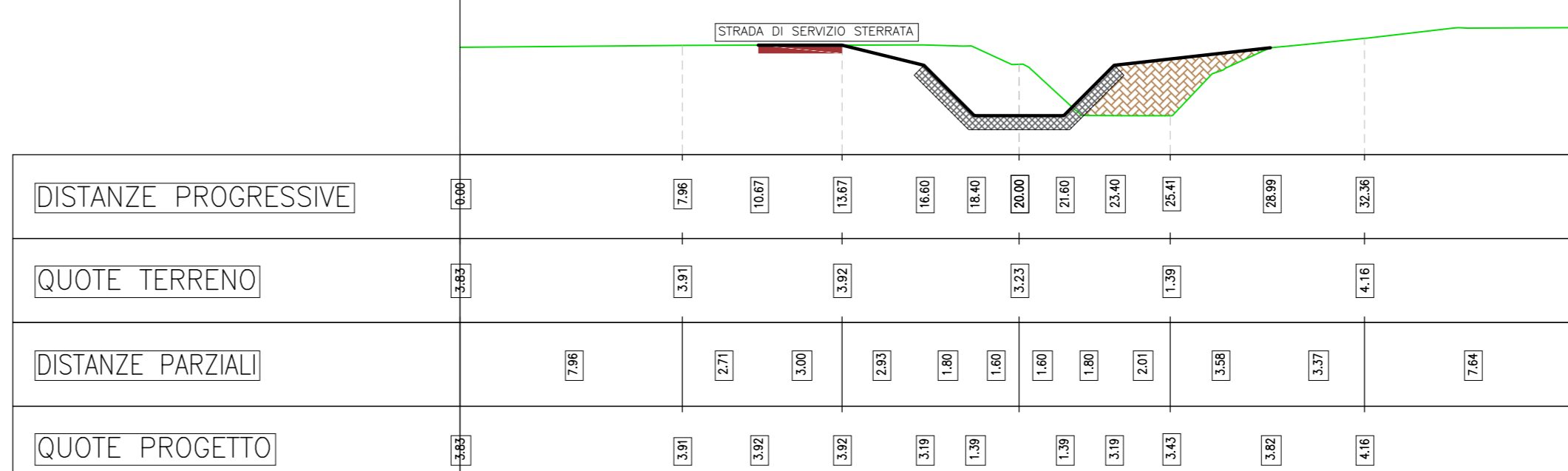


SEZIONI SCALA=1:200

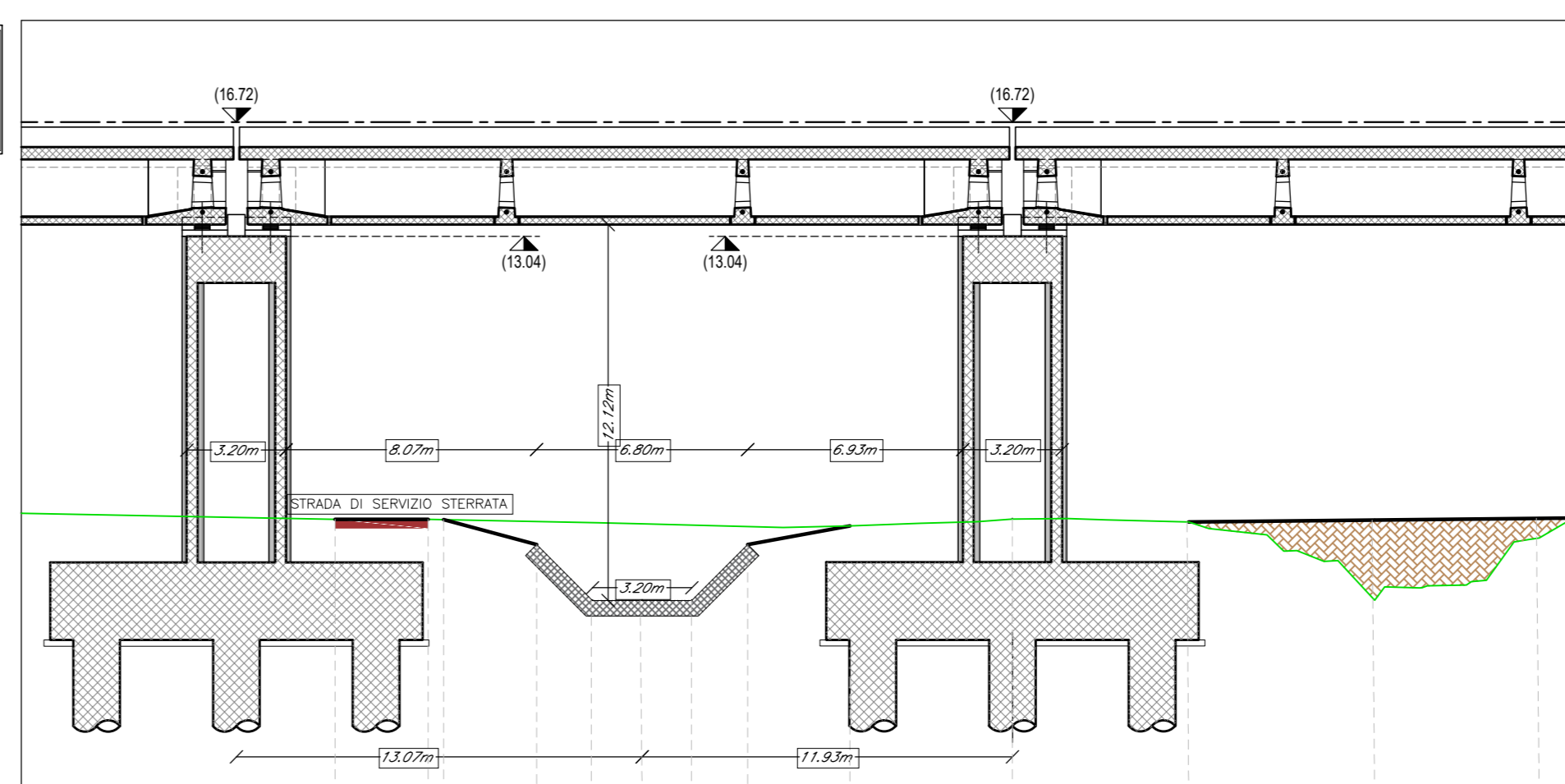
LEGENDA

- RIVESTIMENTO IN CALCESTRUZZO
- REINTERRO CON MATERIALE PROVENIENTE DAGLI SCAVI
- RIVESTIMENTO CANALE ESISTENTE

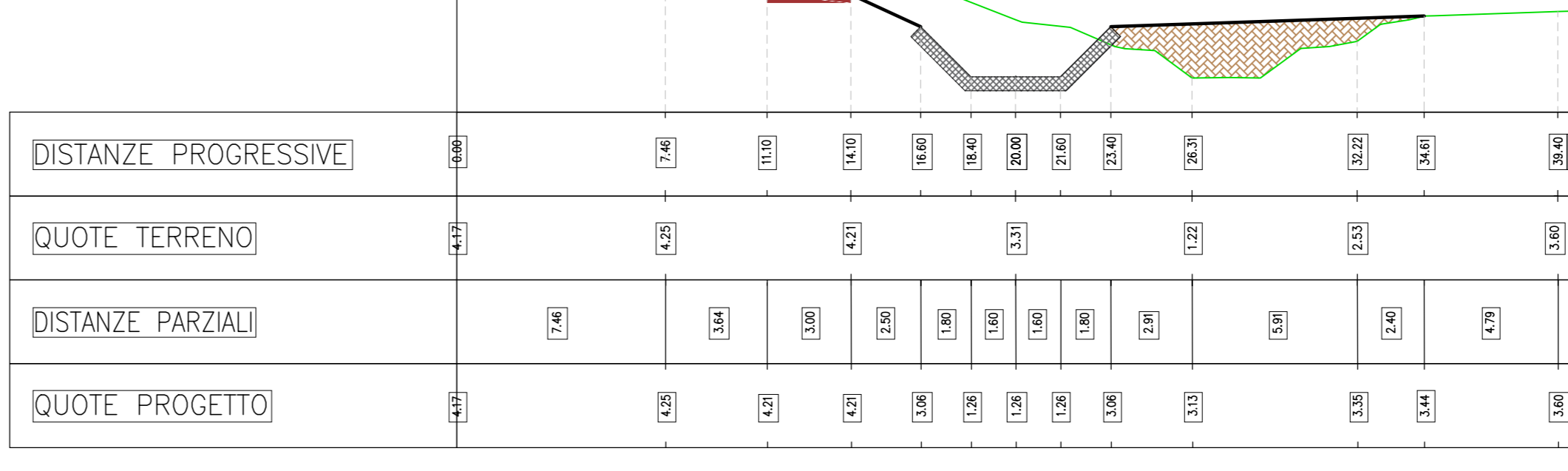
Sez. 3 - Progr. 0+058.74
Scala 1:200
Q.Rif. 0.00m



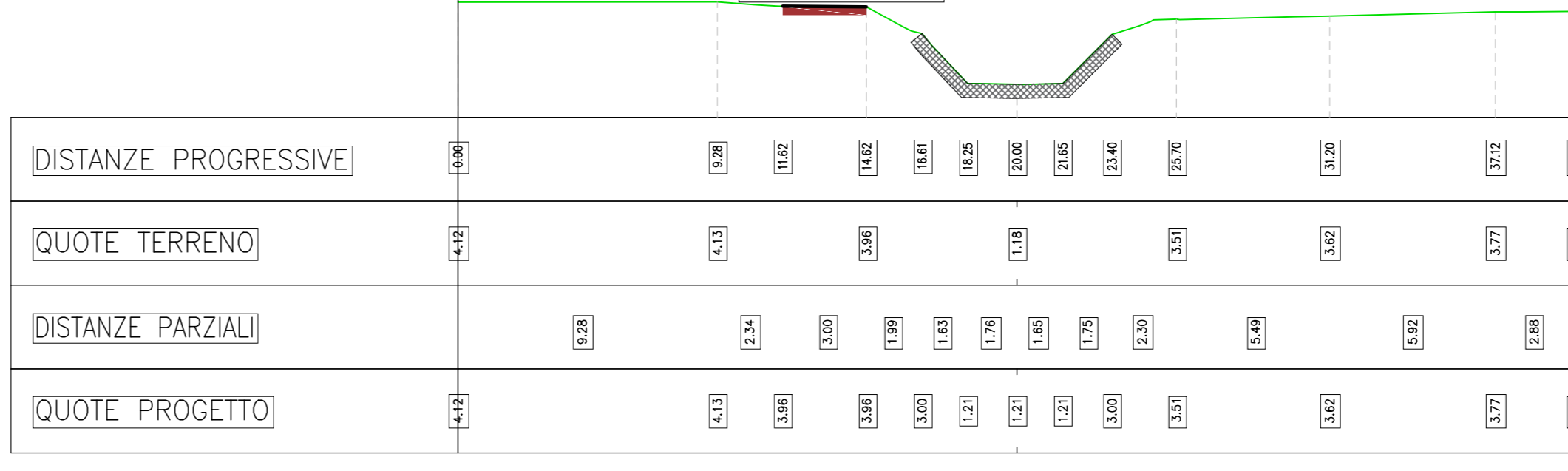
Sez. 4 - Progr. 0+105.57
Scala 1:200
Q.Rif. -5.00m



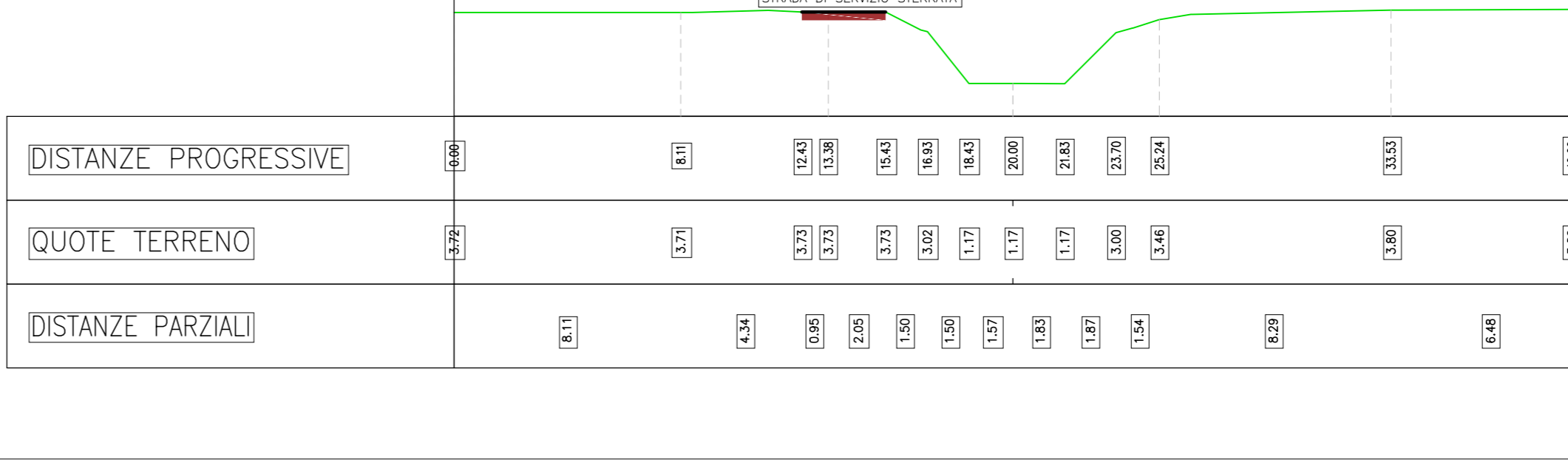
Sez. 5 - Progr. 0+130.49
Scala 1:200
Q.Rif. 0.00m



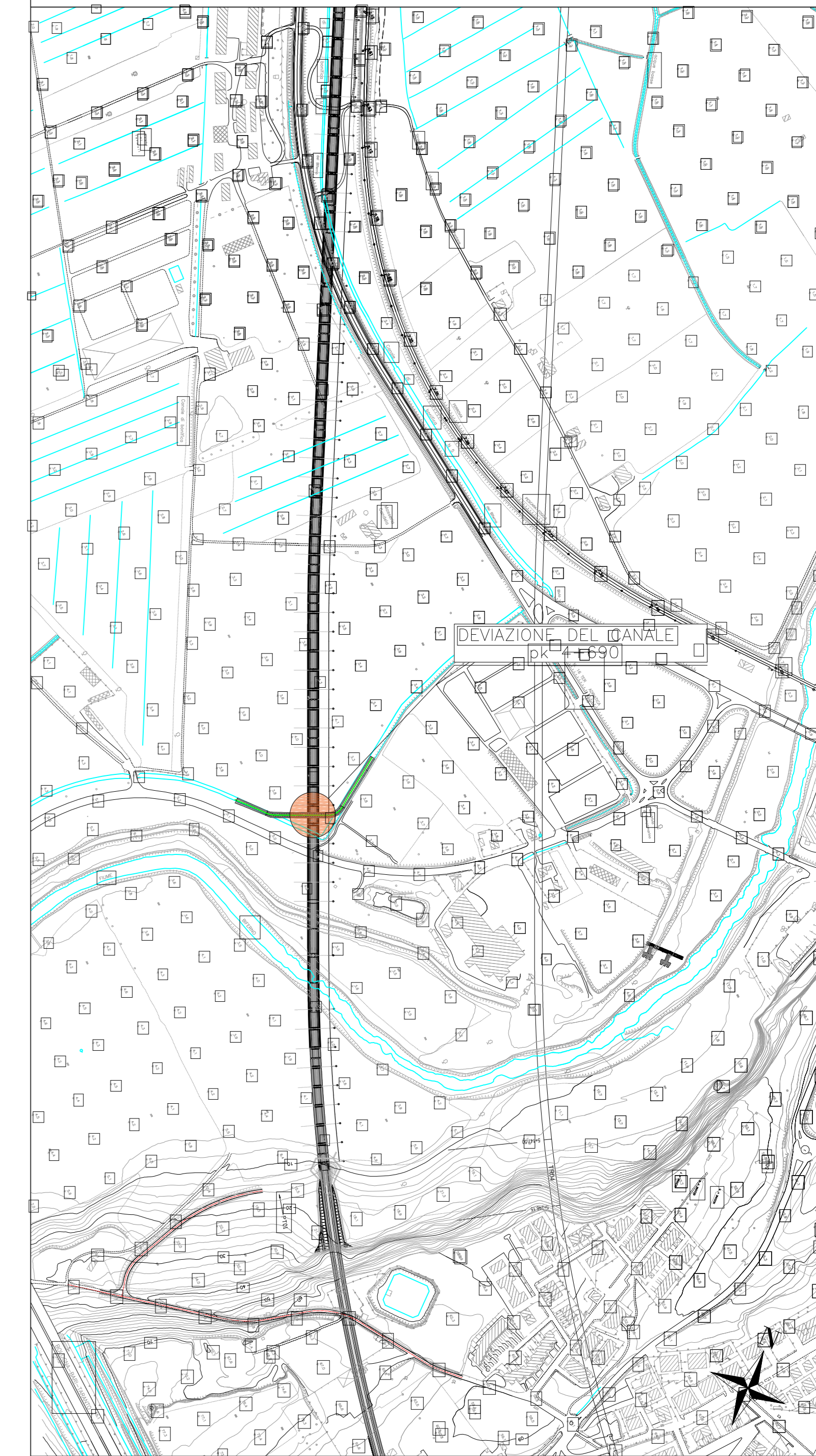
Sez. 6 - Progr. 0+146.12
Scala 1:200
Q.Rif. 0.00m



Sez. 7 - Progr. 0+168.34
Scala 1:200
Q.Rif. 0.00m



STRALCIO PLANIMETRICO SCALA 1:5000



Le sezioni trasversali dell'alveo sono state ricostruite mediante un rilievo celerimetrico in campo

COMMITTENTE: **RFI** RETE FERROVIARIA ITALIANA GRUPPO FERROVIE DELLO STATO ITALIANE

PROGETTAZIONE: **ITALFERR** GRUPPO FERROVIE DELLO STATO ITALIANE

INFRASTRUTTURE FERROVIARIE STRATEGICHE DEFINITE DALLA LEGGE OBIETTIVO N.443/01

U.O. INFRASTRUTTURE SUD

PROGETTO DEFINITIVO
LINEA PESCARA - BARI
RADDOPPIO DELLA TRATTA FERROVIARIA TERMOLI - LESINA
LOTTI 2 e 3 - RADDOPPIO TERMOLI - RIPALTA
IDROLOGIA E IDRAULICA

Pianta, prospetto, sezioni e particolari deviazione * Canale di Bonifica n 5 * pk 4+695

SCALA: varie

COMMESSA LOTTO FASE ENTE TIPO DOC. OPERA/DISCIPLINA PROG. REV.

L10202	02	D	78	PZ	I0002	030	B
--------	----	---	----	----	-------	-----	---

Rev.	Descrizione	Redatto	Data	Verificato	Data	Approvato	Data	Autorizzato Data
A	Emissione Definitiva	A. Pizzini	Nov 2018	A. Tassinari	Nov 2018	B. Biondi	Nov 2018	G. Tassinari
B	Emissione Definitiva	G. Tassinari	02/07/19	G. Tassinari	04/07/19	G. Tassinari	06/07/19	G. Tassinari