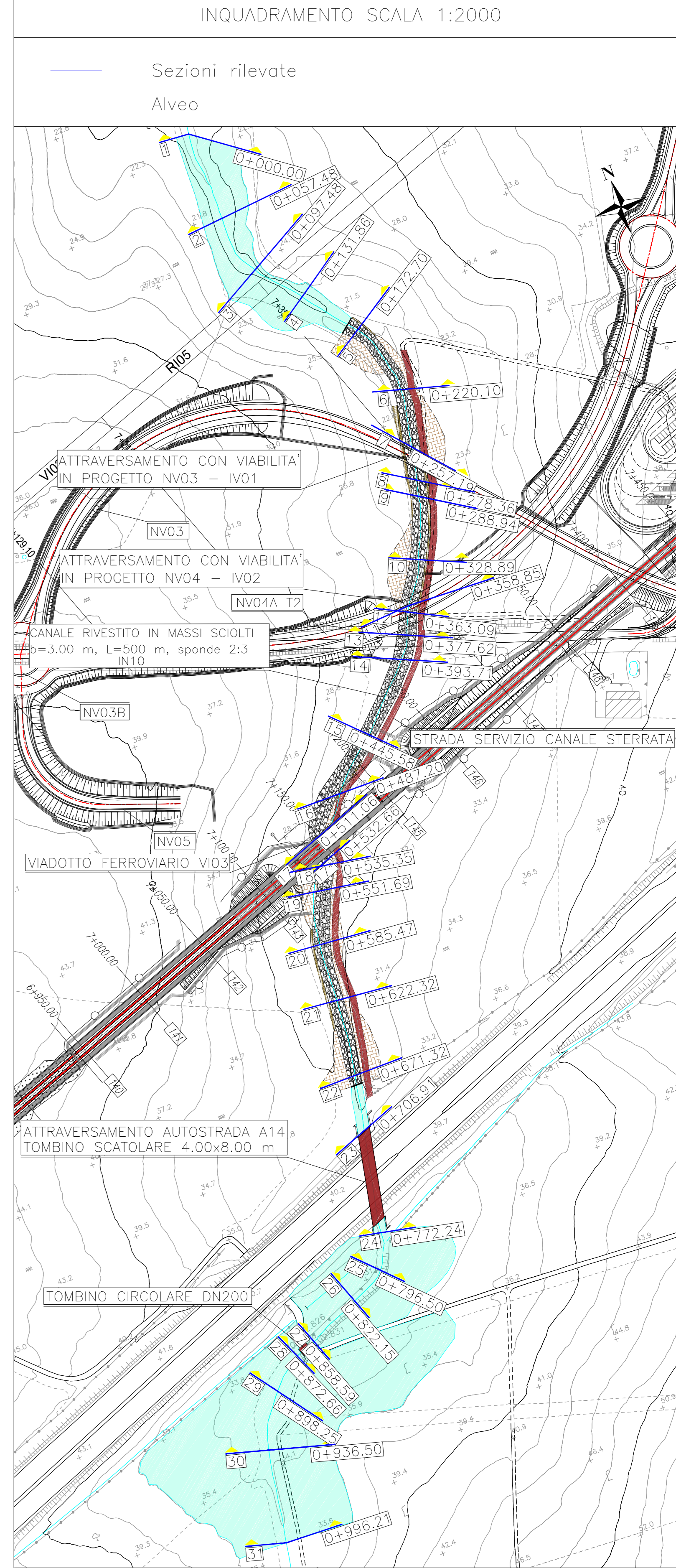
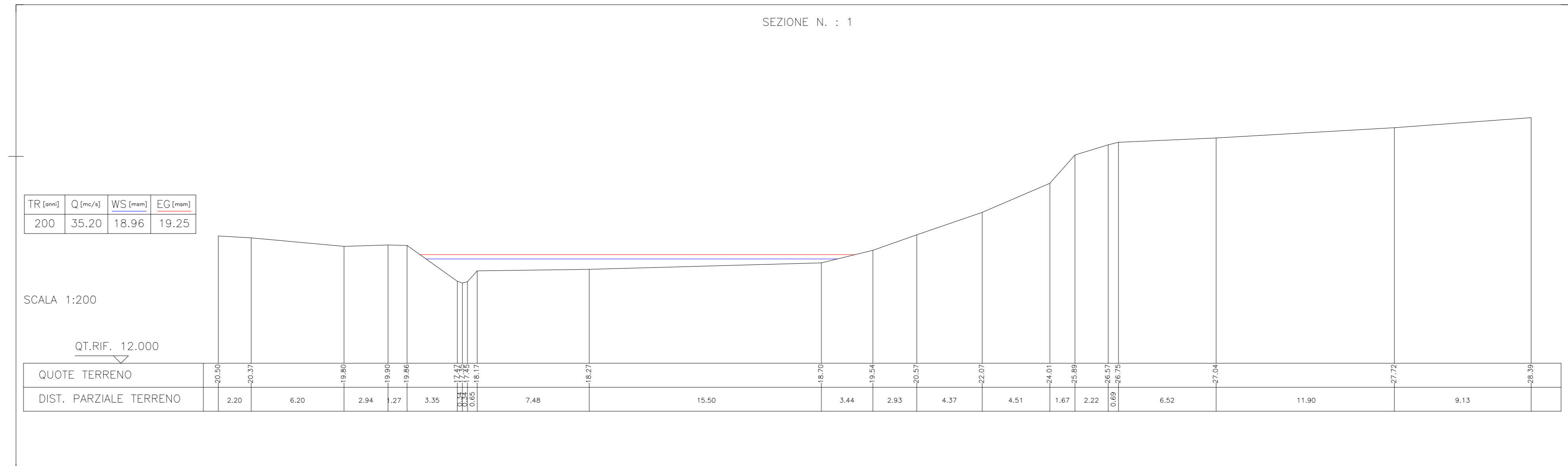
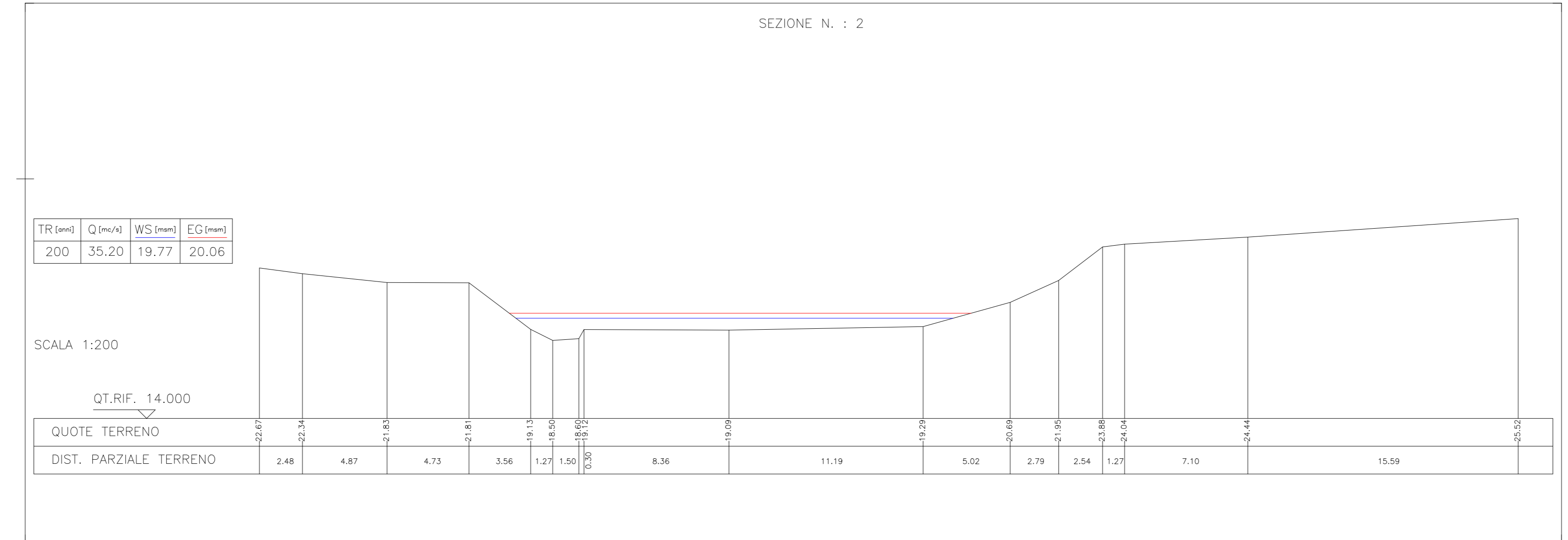
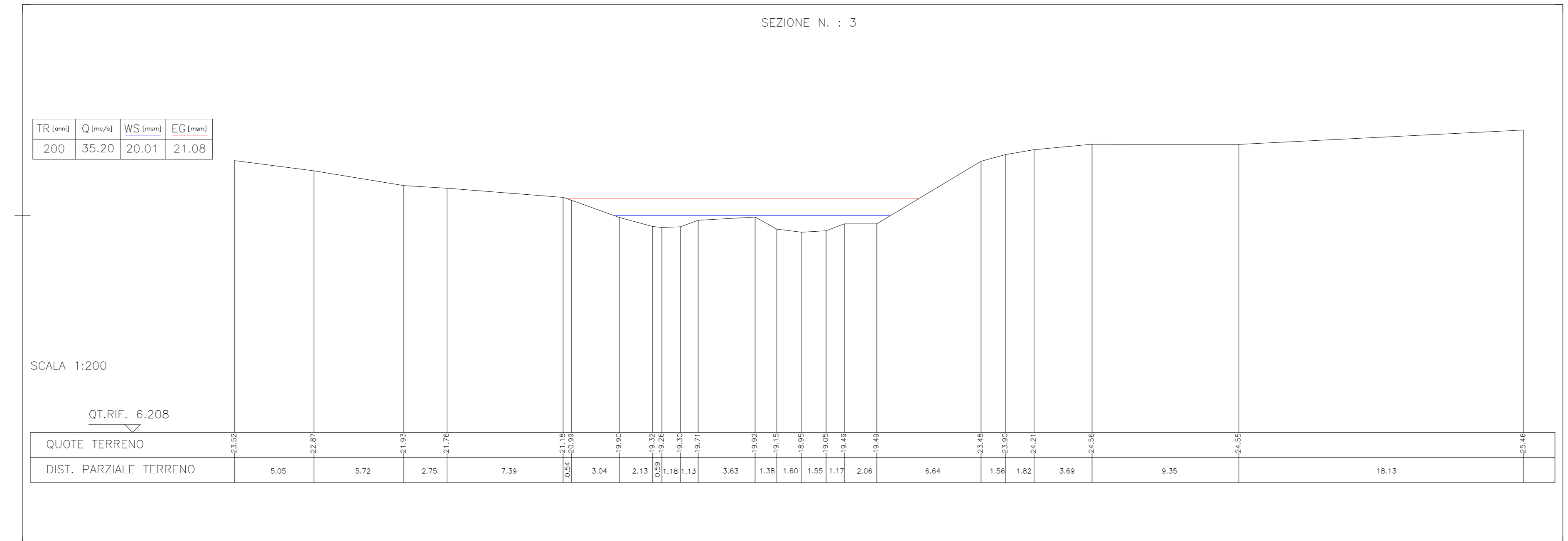
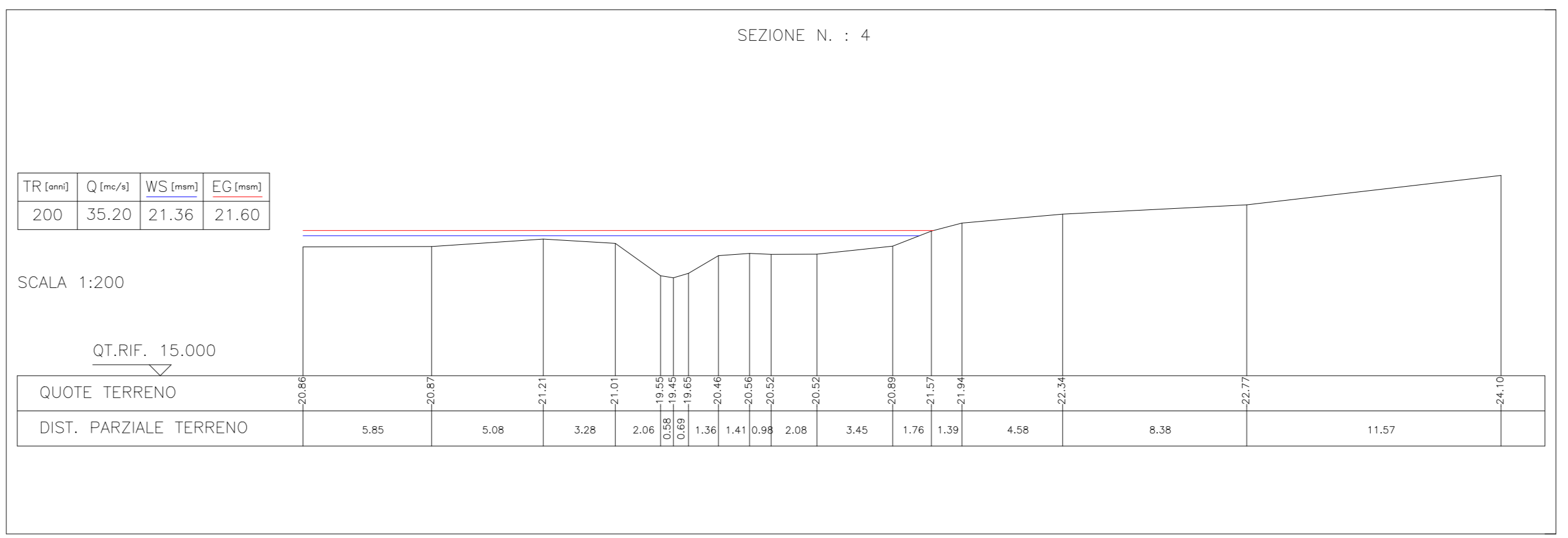
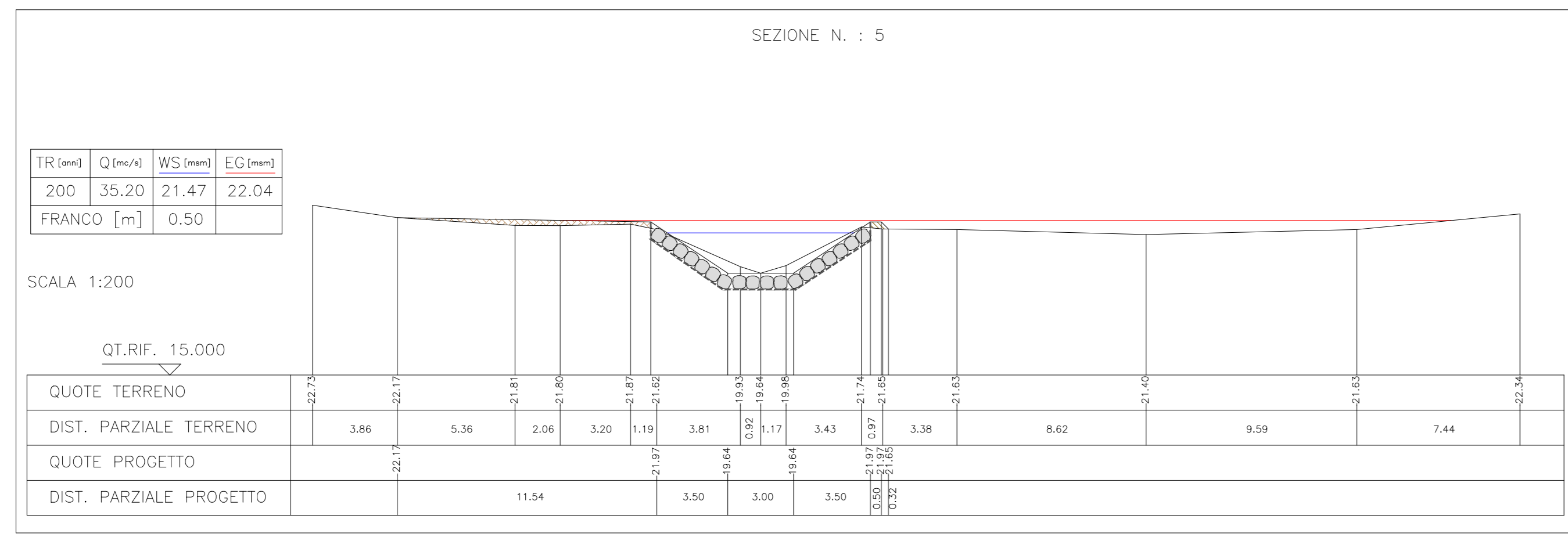


LEGENDA

- RIVESTIMENTO CON GEOTESSILE (400 g/mq) E MASSI NATURALI SCIOLTI DI 1ª CATEGORIA
- REINTERRO CON MATERIALE PROVENIENTE DAGLI SCAVI
- ARGINE CON MATERIALE DI CAVA



Le sezioni trasversali dell'alveo sono state ricostruite mediante un rilievo celerimetrico in campo

COMMITTENTE: **RFI**
RETE FERROVIARIA ITALIANA
GRUPPO FERROVIE DELLO STATO ITALIANE

PROGETTAZIONE: **ITAFERR**
GRUPPO FERROVIE DELLO STATO ITALIANE

INFRASTRUTTURE FERROVIARIE STRATEGICHE DEFINITE DALLA LEGGE OBIETTIVO N.443/01

U.O. INFRASTRUTTURE SUD

PROGETTO DEFINITIVO

LINEA PESCARA - BARI
RADDOPPIO DELLA TRATTA FERROVIARIA TERMOLI - LESINA
LOTTI 2 e 3 - RADDOPPIO TERMOLI - RIPALTA
IDROLOGIA E IDRAULICA

Sezioni post operam Fosso Giardino pk 7+150 3/3

SCALA: 1:200

COMMESSA LOTTO FASE ENTE TIPO DOC. OPERA/DISCIPLINA PROGR. REV.

L102 02 D 78 W9 ID0002 009 B

Rev.	Descrizione	Redatto	Data	Verificato	Data	Approvato	Data	Autorizzato Data
A	Emissione Definitiva	A. Angelini	Nov 2018	A. Turchi	Nov 2018	B. Biondi	Nov 2018	G. Tassi
B	Emissione Definitiva	G. Di. Di. Di.	02/2019	H. Di. Di.	04/2019	S. Di. Di.	06/2019	

File: L10202D78W9ID0002009B.DWG