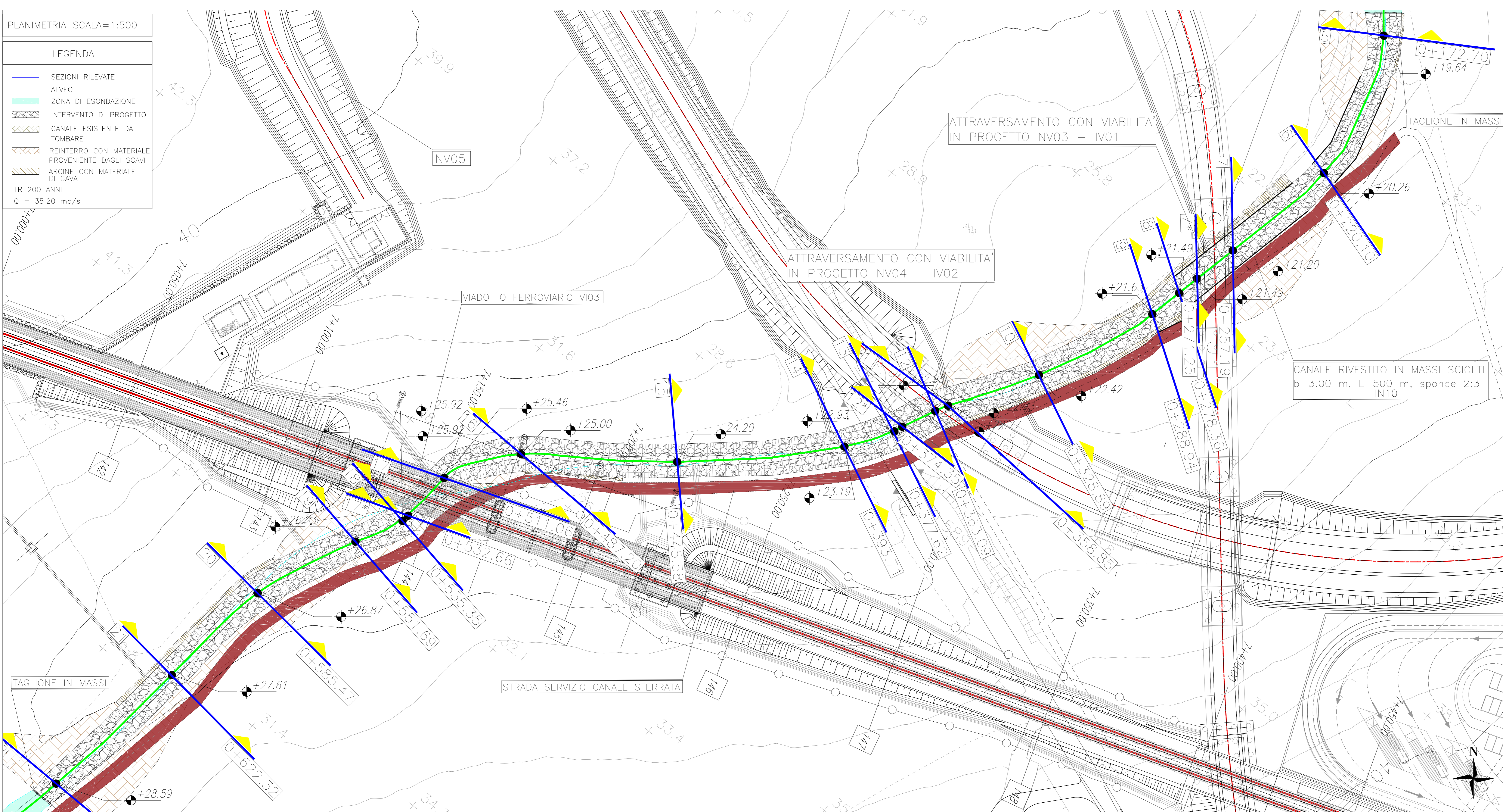


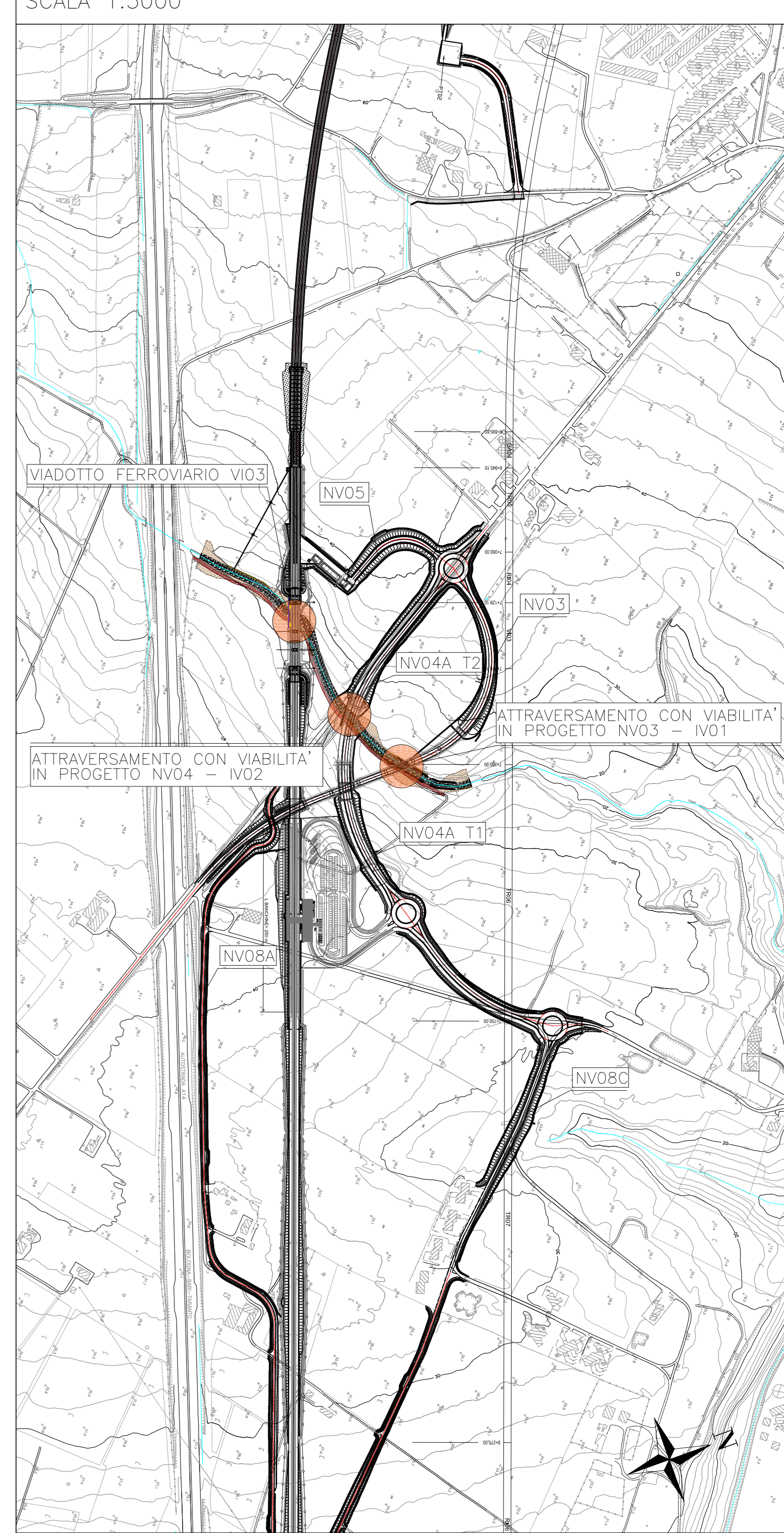
PLANIMETRIA SCALA=1:500

LEGENDA

- SEZIONI RILEVATE
 - ALVEO
 - ZONA DI ESONDAZIONE
 - INTERVENTO DI PROGETTO
 - CANALE ESISTENTE DA TOMBARE
 - REINTERRO CON MATERIALE PROVENIENTE DAGLI SCAVI
 - ARGINE CON MATERIALE DI CAVA
- TR 200 ANNI
Q = 35.20 mc/s



STRALCIO PLANIMETRICO SCALA 1:5000



Le sezioni trasversali dell'alveo sono state ricostruite mediante un rilievo celerimetrico in campo

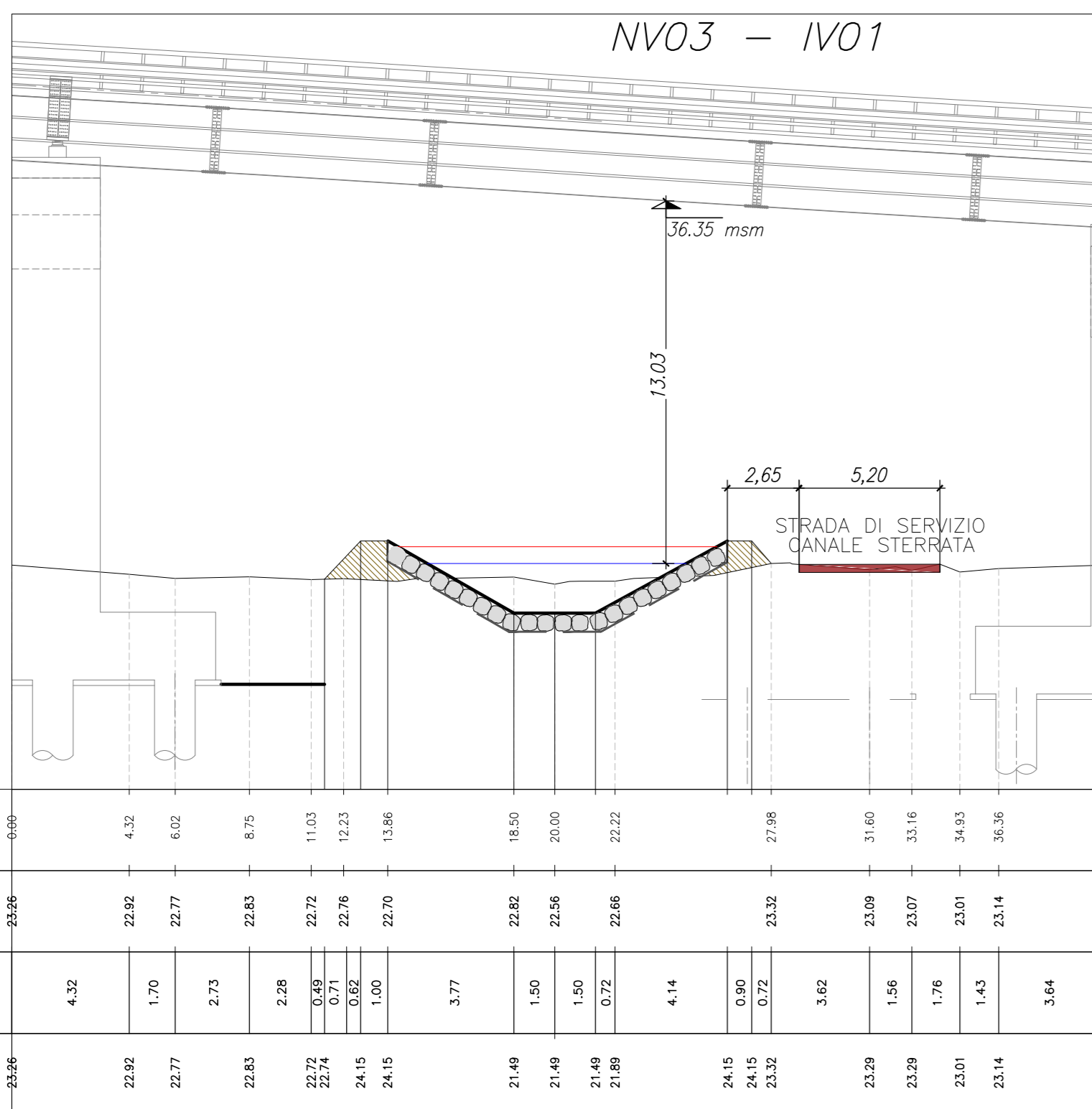
SEZIONI SCALA=1:200

LEGENDA

- RIVESTIMENTO CON GEOTESSILE (400 g/m²) E MASSI NATURALI SCIOLTI DI 1^a CATEGORIA
- REINTERRO CON MATERIALE PROVENIENTE DAGLI SCAVI
- ARGINE CON MATERIALE DI CAVA

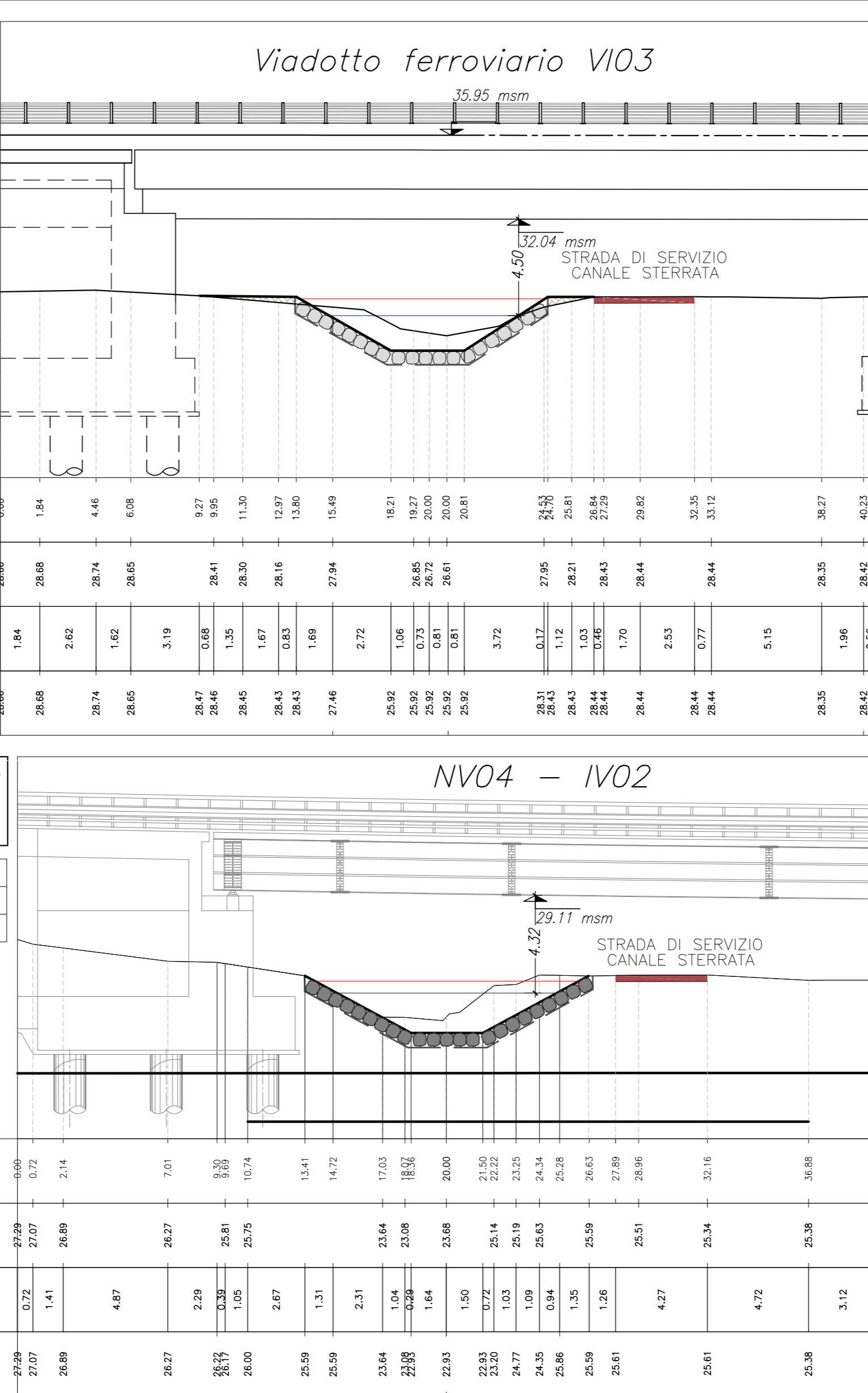
Sez. 7* - Progr. 0+271.25
Scala 1:200
Q.Rif. 15.00m

TR [mm]	Q [m ³ /s]	WS [mm]	EG [mm]
200	35.20	23.32	23.94
FRANCO [m]	0.83	0.21	



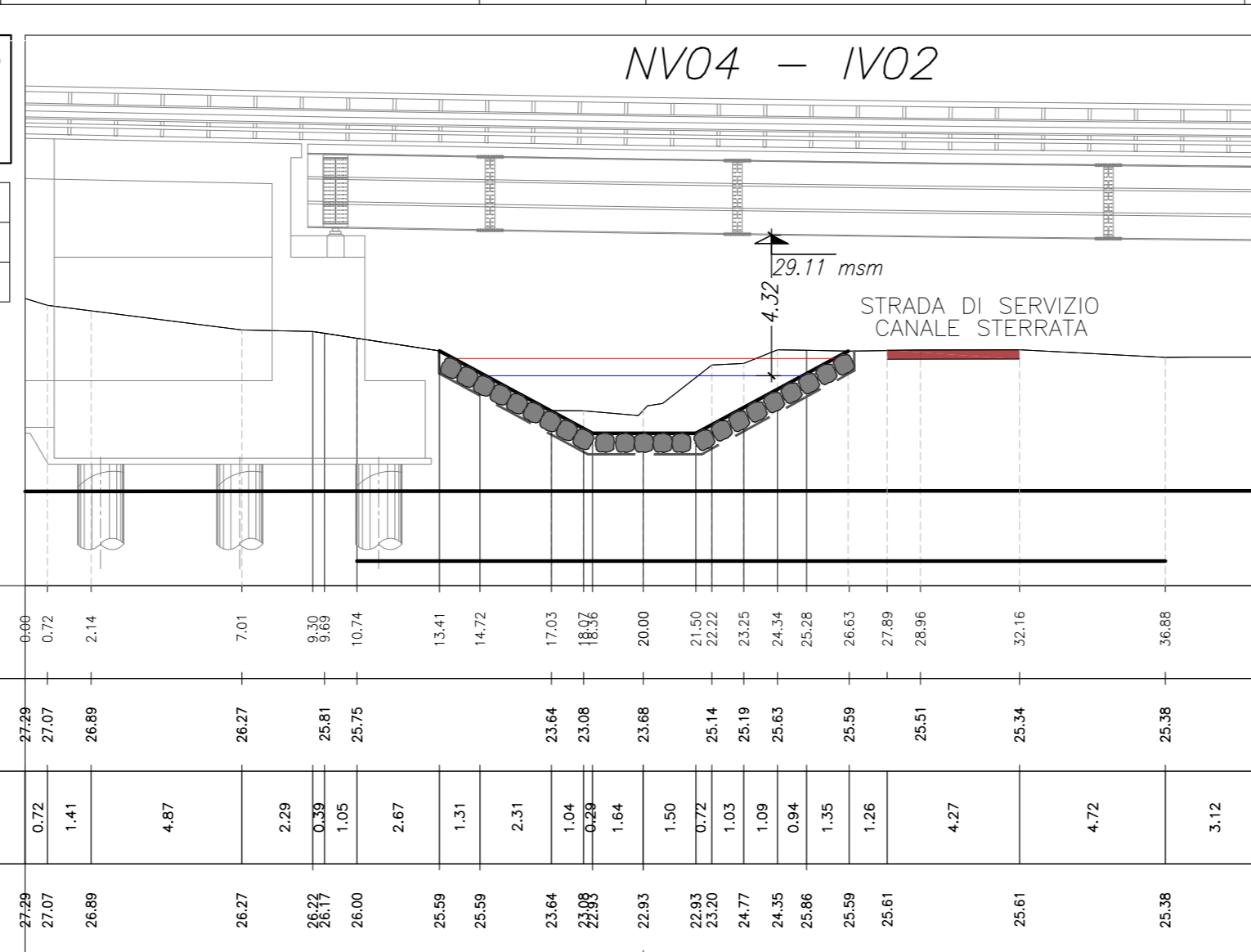
Sez. 17* - Progr. 0+532.66
Scala 1:200
Q.Rif. 20.00m

TR [mm]	Q [m ³ /s]	WS [mm]	EG [mm]
200	35.20	27.54	28.34
FRANCO [m]	0.87	0.08	



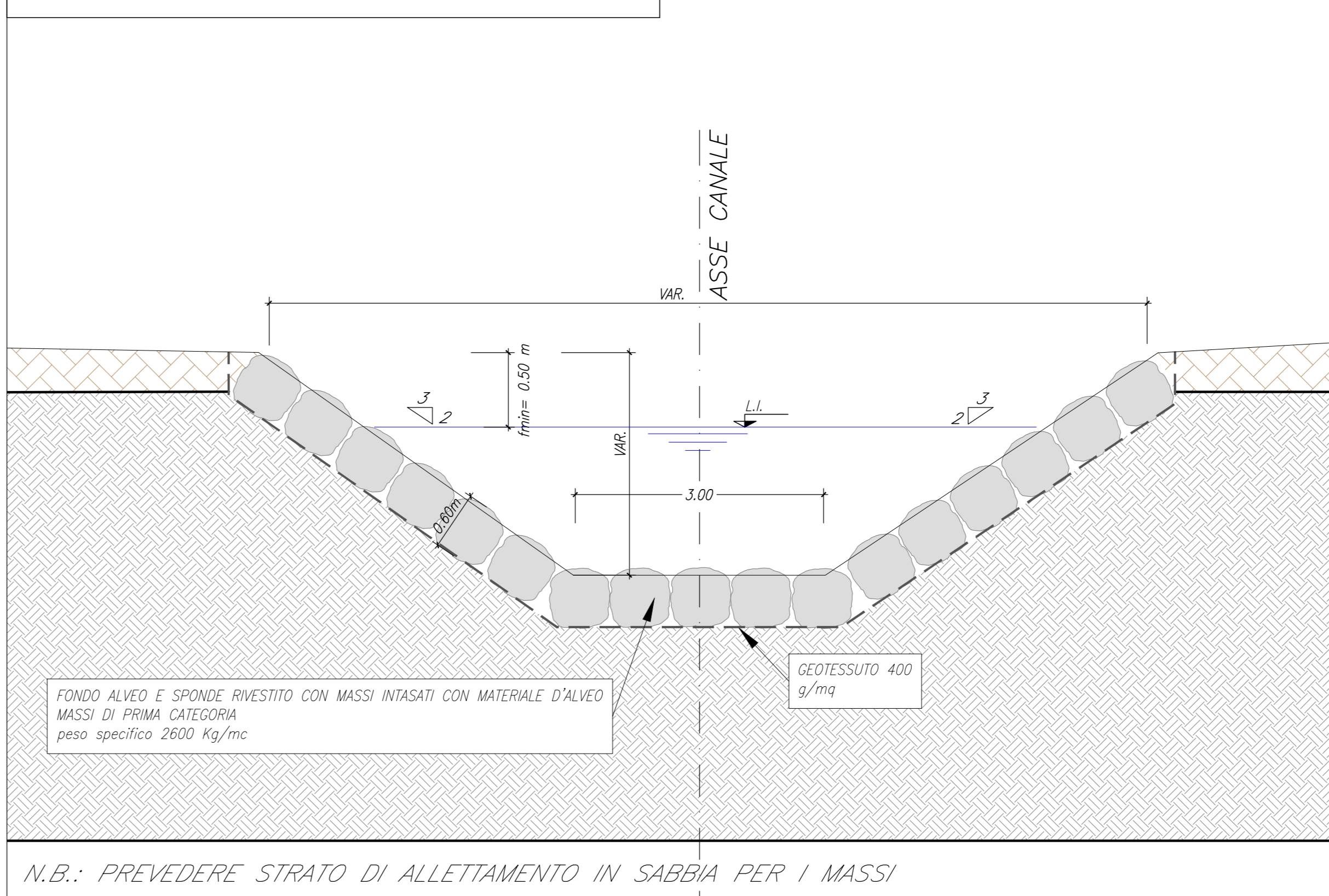
Sez. 12* - Progr. 0+374.35
Scala 1:200
Q.Rif. 18.00m

TR [mm]	Q [m ³ /s]	WS [mm]	EG [mm]
200	35.20	24.79	25.35
FRANCO [m]	0.80	0.24	



PARTICOLARE COSTRUTTIVO CANALE SCALA=1:50

SEZIONE TRAPEZIA RIVESTITA IN MASSI CON SPONDE 2:3



COMMITTENTE: **RFI** RETE FERROVIARIA ITALIANA GRUPPO FERROVIE DELLO STATO ITALIANE

PROGETTAZIONE: **ITALFERR** GRUPPO FERROVIE DELLO STATO ITALIANE

INFRASTRUTTURE FERROVIARIE STRATEGICHE DEFINITE DALLA LEGGE OBIETTIVO N.443/01

U.O. INFRASTRUTTURE SUD

PROGETTO DEFINITIVO

LINEA PESCARA - BARI
RADDOPPIO DELLA TRATTA FERROVIARIA TERMOLI - LESINA
LOTTI 2 e 3 - RADDOPPIO TERMOLI - RIPALTA
IDROLOGIA E IDRAULICA

Pianta, prospetto e sezioni opera di attraversamento "Fosso Giardino" pk 7+150

SCALA: varie

Rev.	Descrizione	Redatto	Data	Verificato	Data	Approvato	Data	Autorizzato Data
A	Emessa Definitiva	A. Rossi	Nov 2018	A. Rossi	Nov 2018	B. Rossi	Nov 2018	G. Rossi
B	Emessa Definitiva	G. Rossi	02/2019	G. Rossi	02/2019	B. Rossi	02/2019	G. Rossi

File: LI0202078PZID0002031B.DWG