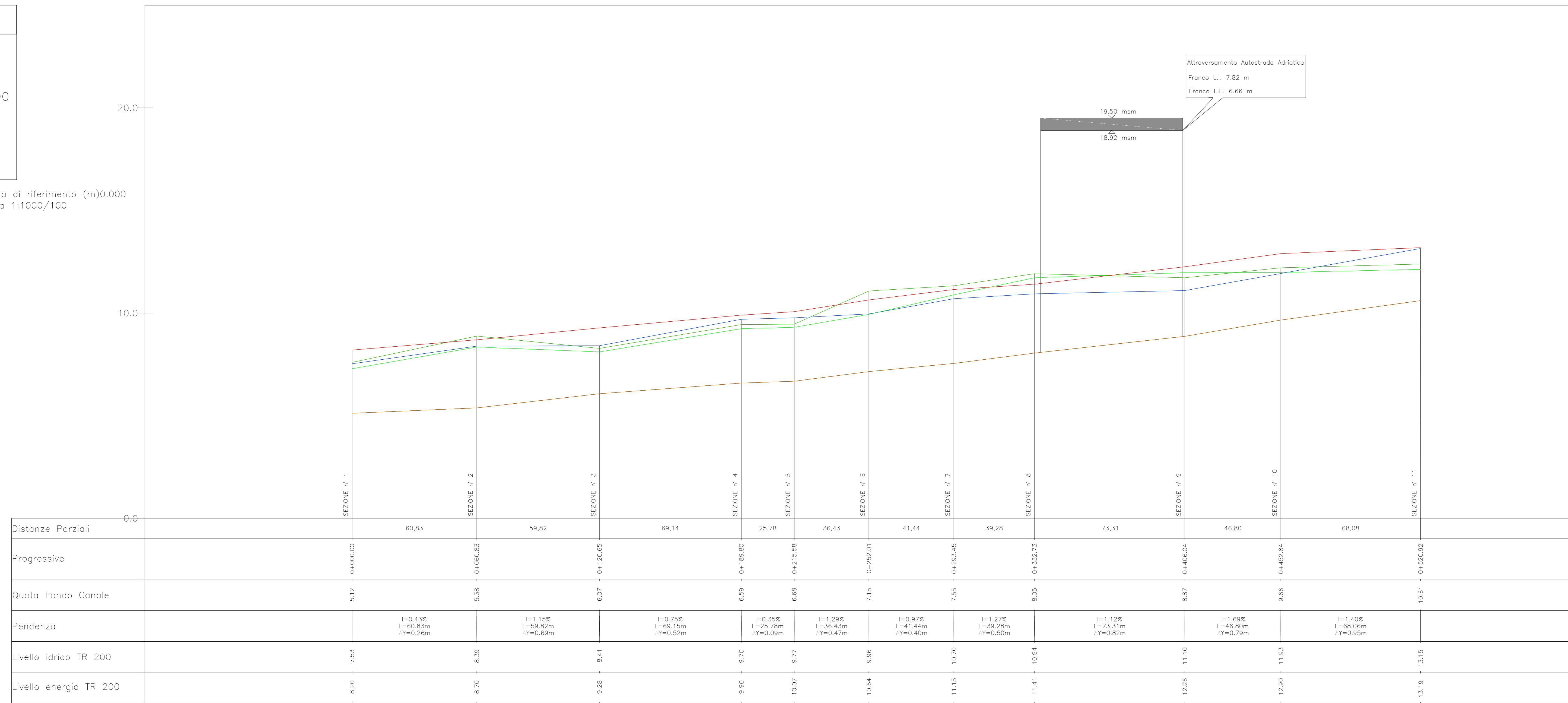


PROFILO SCALA=1:100/1:1000

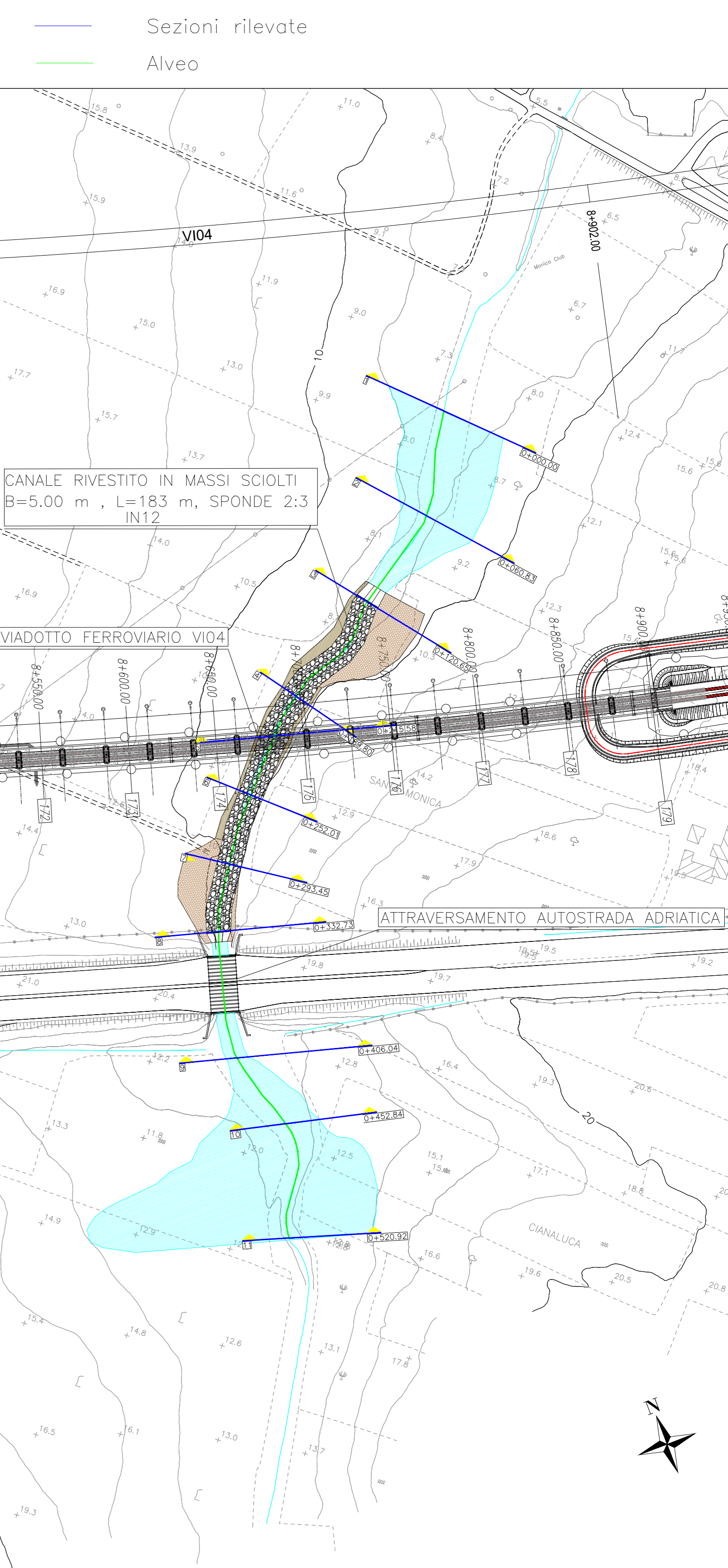
ANTE OPERAM

LEGENDA	
	Fondo alveo
	Livello idrico TR 200
	Livello energetico TR 200
	Argine destro
	Argine sinistro
Q = 54.50 mc/s	

Quota di riferimento (m)0.000
Scala 1:1000/100



INQUADRAMENTO SCALA 1:2000

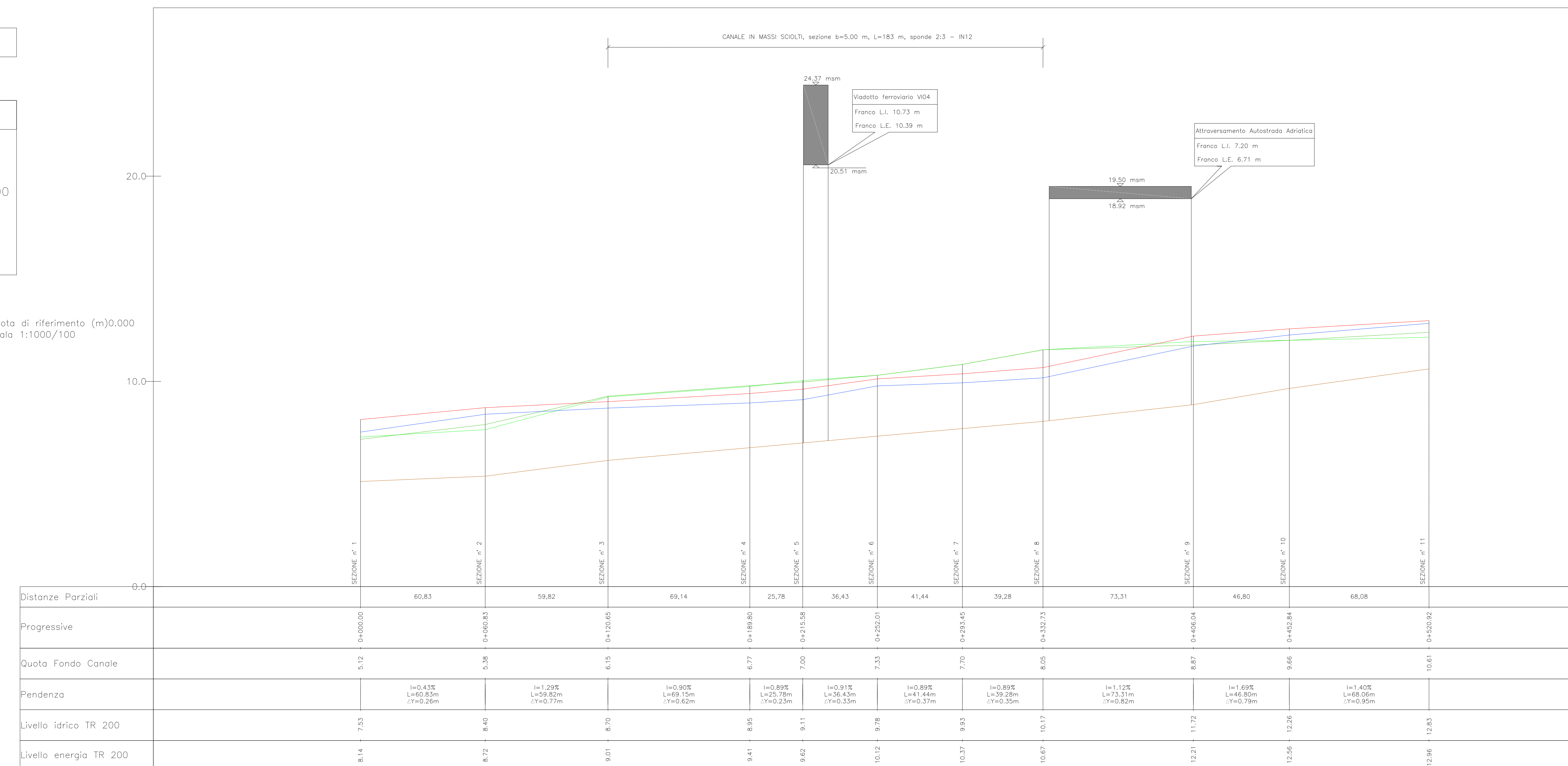


PROFILO SCALA=1:100/1:1000

POST OPERAM

LEGENDA	
	Fondo alveo
	Livello idrico TR 200
	Livello energetico TR 200
	Argine destro
	Argine sinistro
Q = 54.50 mc/s	

Quota di riferimento (m)0.000
Scala 1:1000/100



Le sezioni trasversali dell'alveo sono state ricostruite mediante un rilievo celerimetrico in campo

COMMITTENTE: **RFI** RETE FERROVIARIA ITALIANA GRUPPO FERROVIE DELLO STATO ITALIANE

PROGETTAZIONE: **ITALFERR** GRUPPO FERROVIE DELLO STATO ITALIANE

INFRASTRUTTURE FERROVIARIE STRATEGICHE DEFINITE DALLA LEGGE OBIETTIVO N.443/01

U.O. INFRASTRUTTURE SUD

PROGETTO DEFINITIVO

LINEA PESCARA - BARI
RADDOPPIO DELLA TRATTA FERROVIARIA TERMOLI - LESINA
LOTTI 2 e 3 - RADDOPPIO TERMOLI - RIPALTA
IDROLOGIA E IDRAULICA

Profilo ante e post operam "Canale due Miglia" pk 8+675

SCALA: 1:1000/1:100

COMMESSA	LOTTO	FASE	ENTE	TIPO DOC.	OPERA/DISCIPLINA	PROGR.	REV.
L102	02	D	78	FZ	ID0002	006	B

Rev.	Descrizione	Redatto	Data	Verificato	Data	Approvato	Data	Autorizzato Data
A	Emissione Definitiva	A. Tosti	Nov 2018	A. Tosti	Nov 2018	B. Biondi	Nov 2018	G. Tosti
B	Emissione Definitiva	G. Di Chiara	06/07/19	G. Di Chiara	06/07/19	G. Di Chiara	06/07/19	G. Di Chiara

File: LI0202078FZID0002006B.DWG