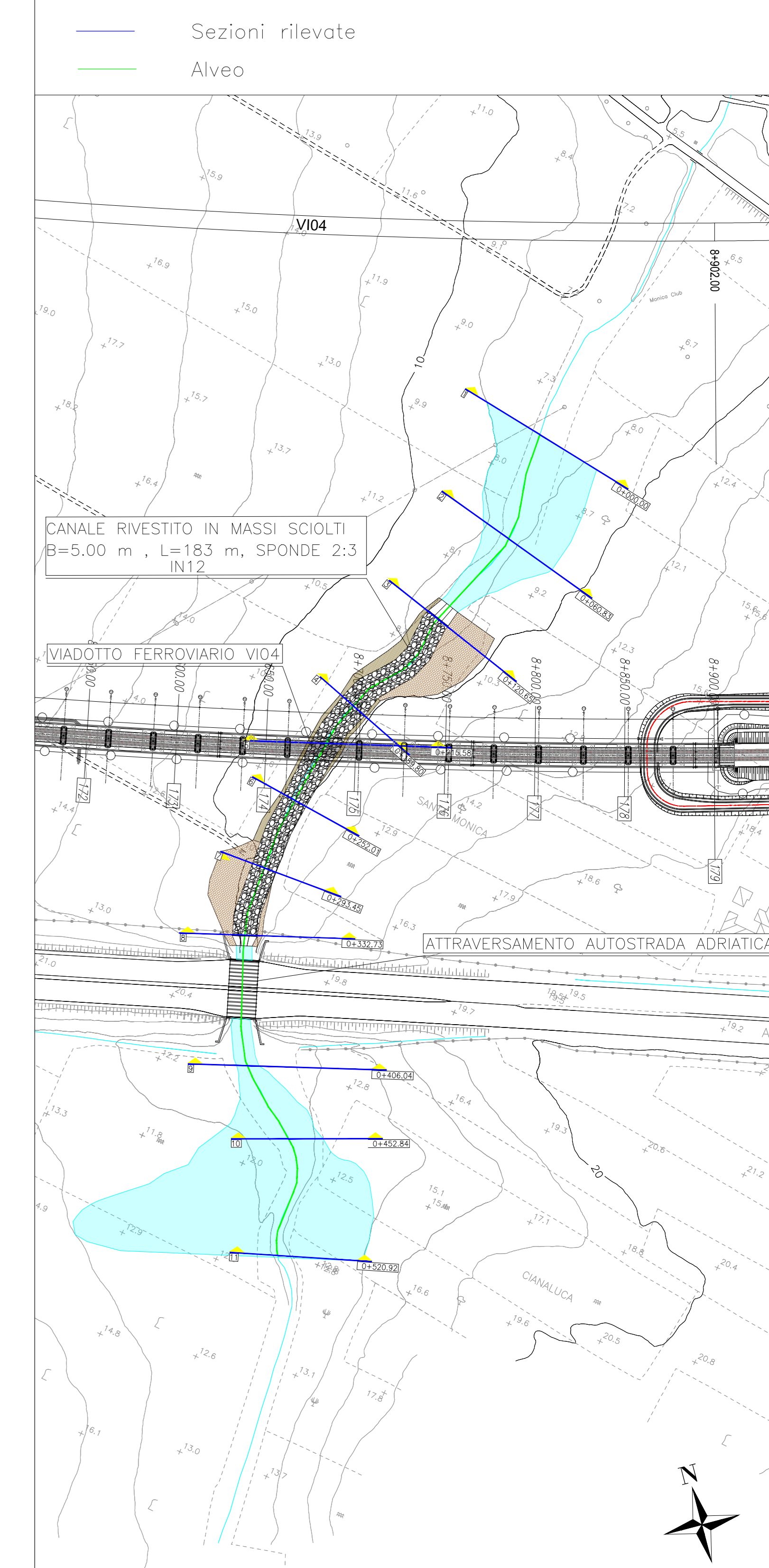
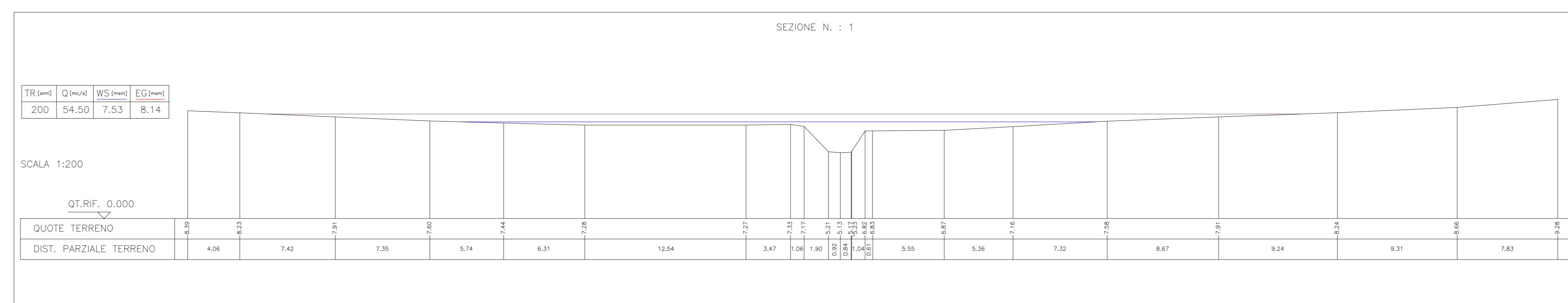
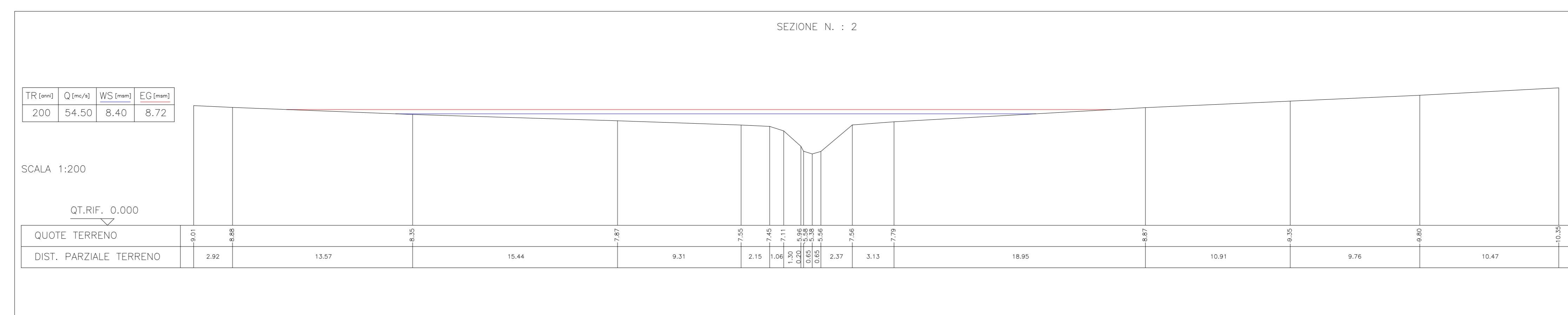
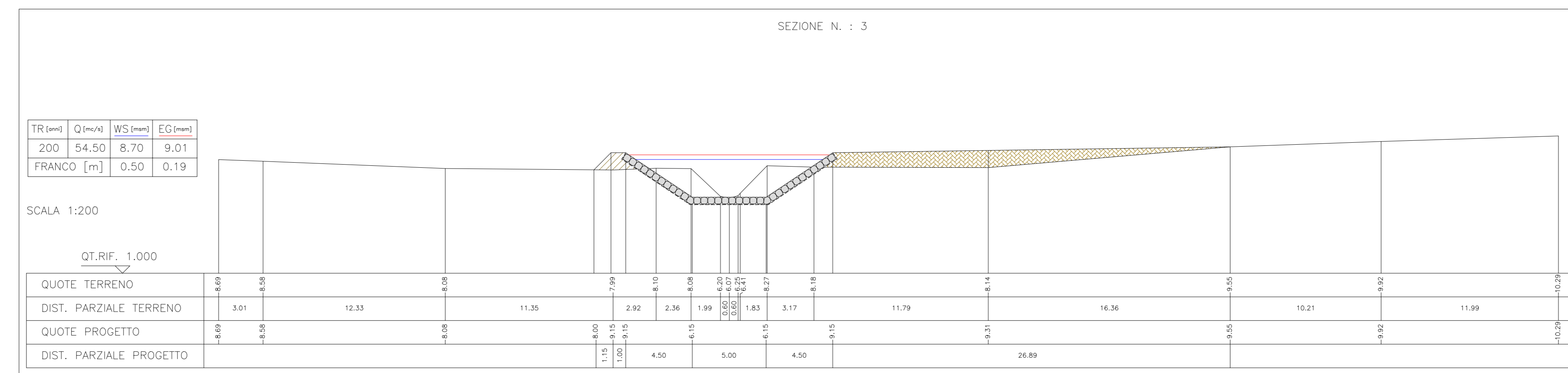
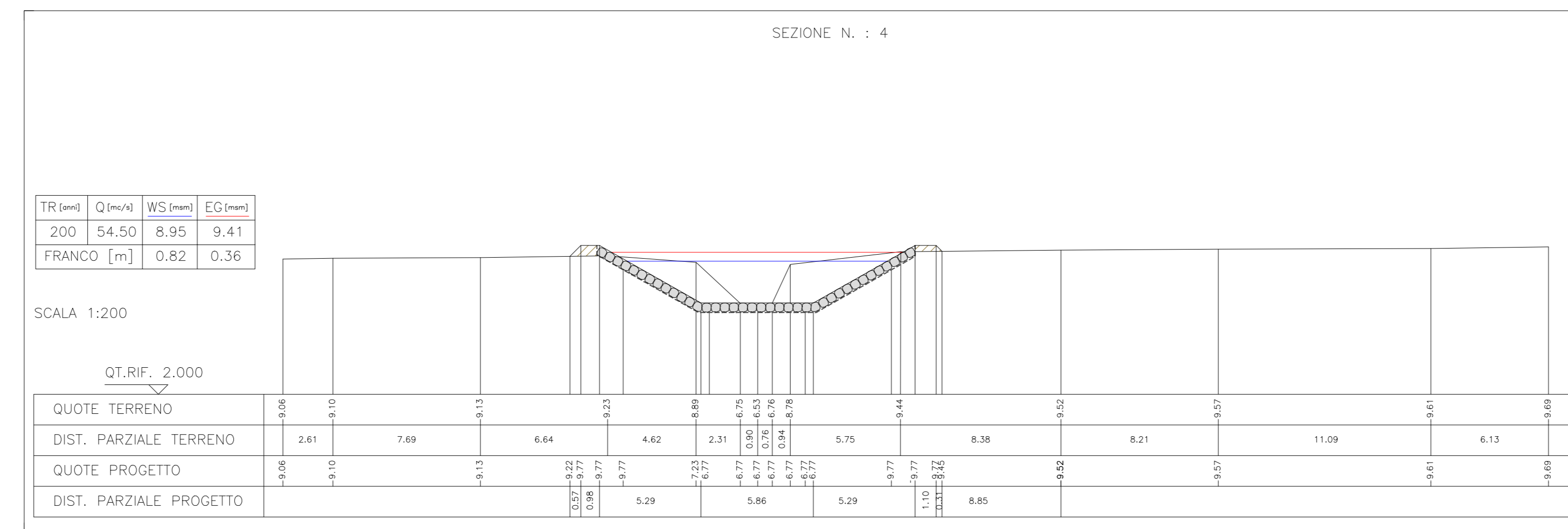
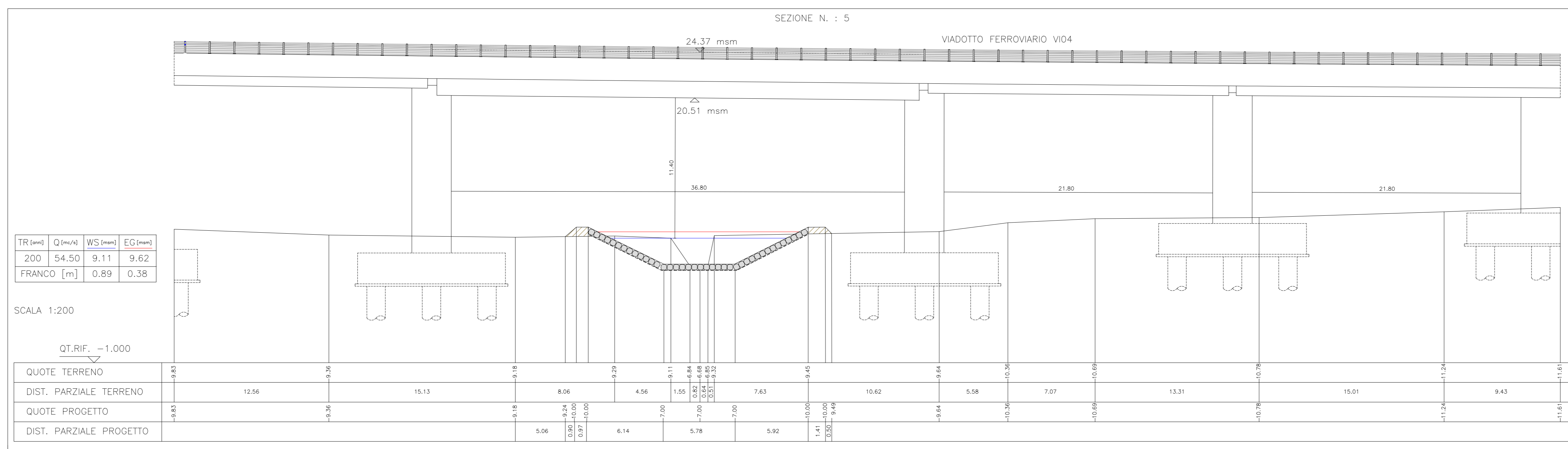


SEZIONI SCALA=1:200

LEGENDA

- RIVESTIMENTO CON GEOTESSILE (400 g/m²) E MASSI NATURALI SCIOLTI DI 1^a CATEGORIA
- REINTERRO CON MATERIALE PROVENIENTE DAGLI SCAVI
- ARGINE CON MATERIALE DI CAVA



Le sezioni trasversali dell'alveo sono state ricostruite mediante un rilievo celerimetrico in campo.

COMMITTENTE:

PROGETTAZIONE:

INFRASTRUTTURE FERROVIARIE STRATEGICHE DEFINITE DALLA LEGGE OBIETTIVO N.443/01

U.O. INFRASTRUTTURE SUD

PROGETTO DEFINITIVO

LINEA PESCARA - BARI
RADDOPPIO DELLA TRATTA FERROVIARIA TERMOLI - LESINA
LOTTI 2 e 3 - RADDOPPIO TERMOLI - RIPALTA
IDROLOGIA E IDRAULICA

Sezioni post operam "Canale due Miglia" pk 8+675 1/2

SCALA: 1:200

Rev.	Descrizione	Redatto	Data	Verificato	Data	Approvato	Data	Autorizzato	Data
A	Emissione Definitiva	A. Inglesi	Nov 2018	A. Fusco	Nov 2018	S. Bianchi	Nov 2018	G. Tosi	Nov 2018
B	Emissione Definitiva	G. De Ciccio	04/2019	S. Bianchi	04/2019	S. Bianchi	04/2019	G. Tosi	04/2019

File: LI0202D78W9ID0002012B.DWG