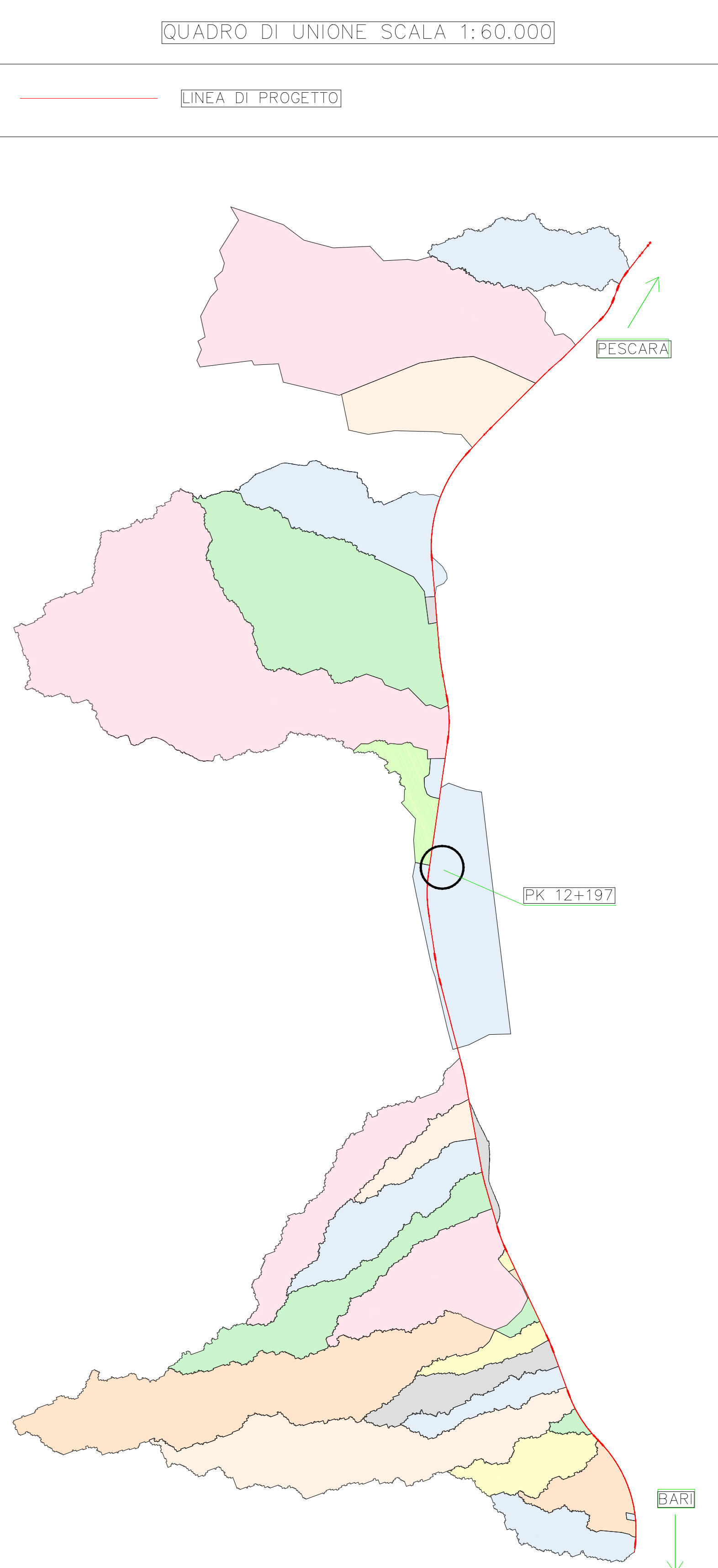
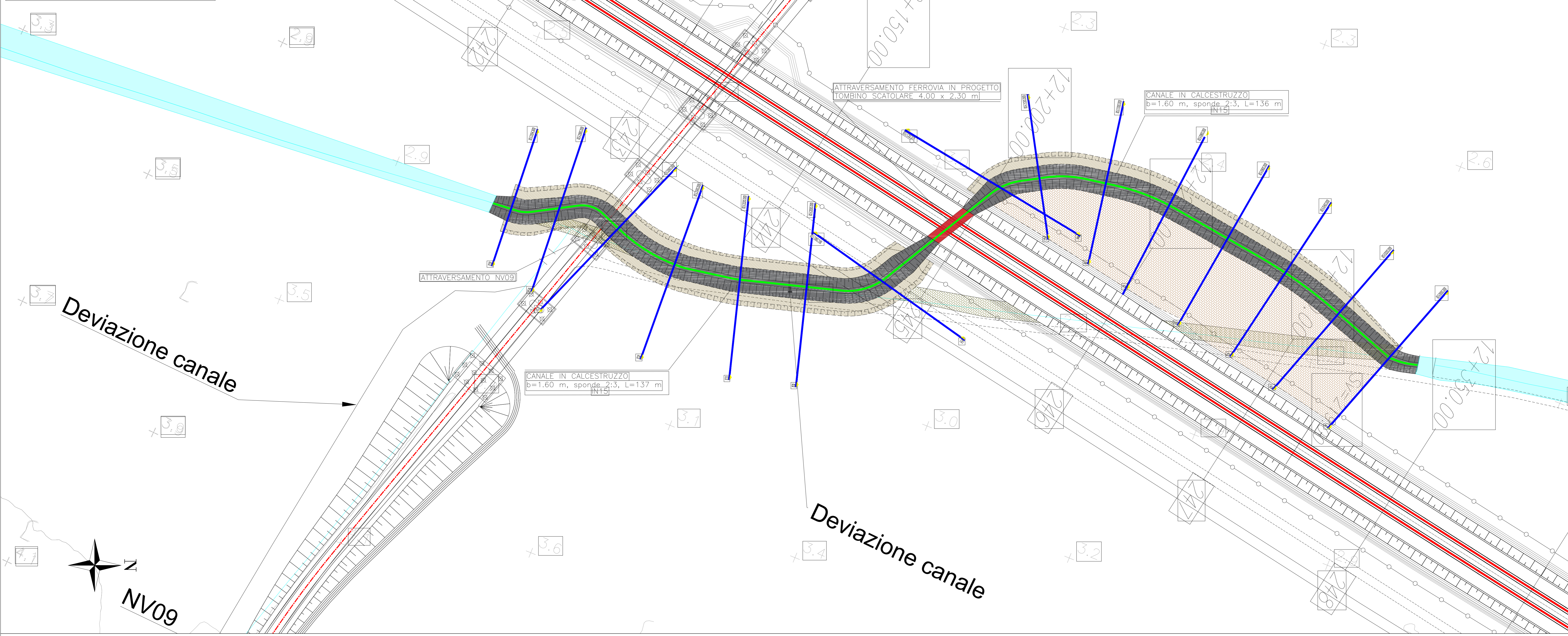


PLANIMETRIA SCALA=1:500

LEGENDA

- SEZIONI RILEVATE
- ALVEO
- INTERVENTO DI PROGETTO
- CANALE ESISTENTE DA TOMBARE
- REINTERRO CON MATERIALE PROVENIENTE DAGLI SCAVI
- ARGINE CON MATERIALE DI CAVA

Qmax = 6.92 mc/s

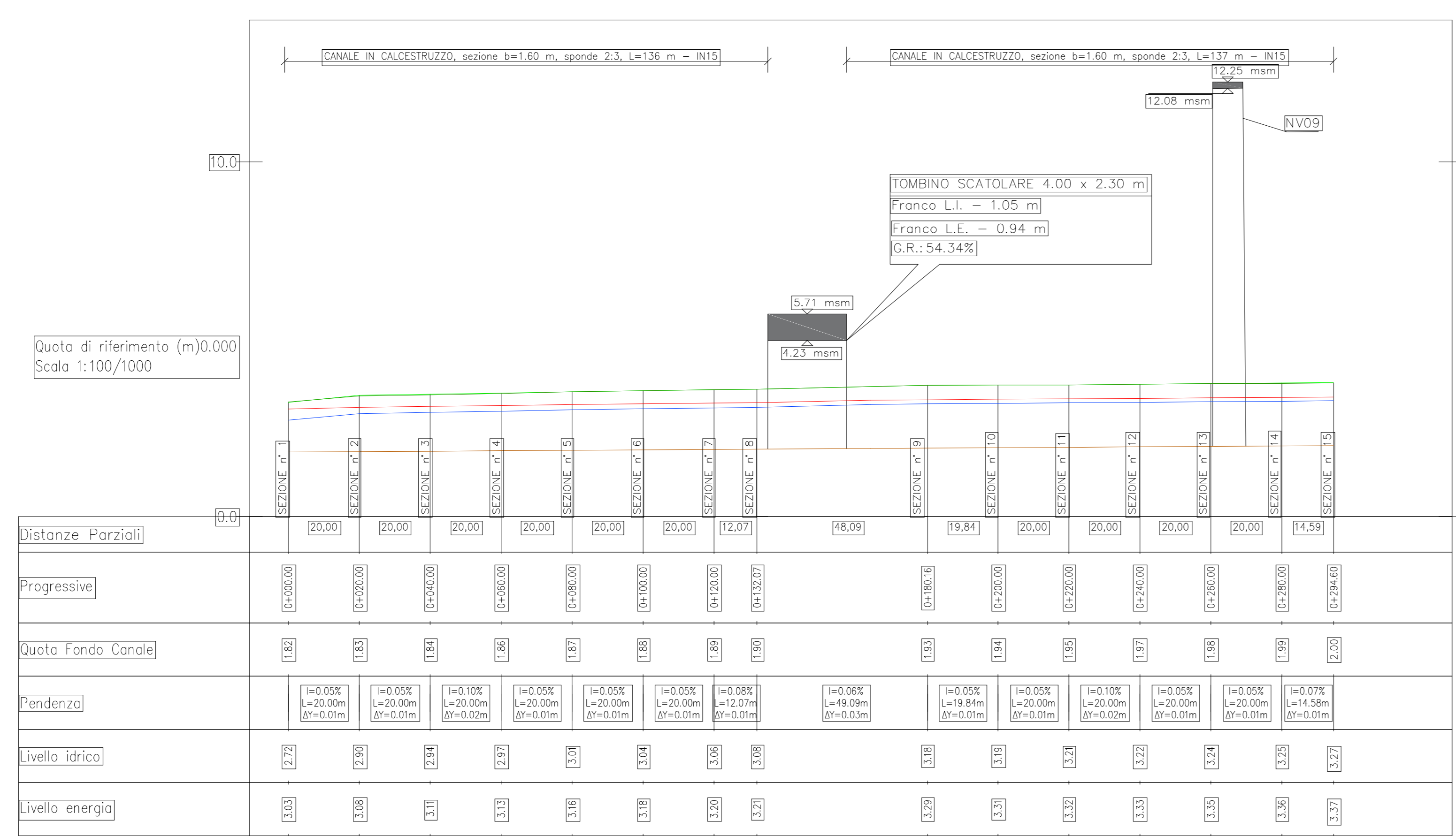


PROFILO SCALA=1:100/1:1000

LEGENDA

- Fondo alveo
- Livello idrico
- Livello energetico
- Argine destro
- Argine sinistro

Qmax = 6.92 mc/s



Le sezioni trasversali dell'alveo sono state ricostruite mediante un rilievo celerimetrico in campo

COMMITTENTE: **RFI** RETE FERROVIARIA ITALIANA GRUPPO FERROVIE DELLO STATO ITALIANE

PROGETTAZIONE: **ITALFERR** GRUPPO FERROVIE DELLO STATO ITALIANE

INFRASTRUTTURE FERROVIARIE STRATEGICHE DEFINITE DALLA LEGGE OBIETTIVO N.443/01

U.O. INFRASTRUTTURE SUD

PROGETTO DEFINITIVO

LINEA PESCARA - BARI
RADDOPPIO DELLA TRATTA FERROVIARIA TERMOLI - LESINA
LOTTI 2 e 3 - RADDOPPIO TERMOLI - RIPALTA
IDROLOGIA E IDRAULICA

Pianta e profilo post operam "Canale Orientale delle Acque Medie" pk 12+197

SCALA: varie

Rev.	Descrizione	Redatto	Data	Verificato	Data	Approvato	Data	Autorizzato Data
A	Emissione Definitiva	G. Rossi	Nov 2018	A. Tosti	Nov 2018	G. Rossi	Nov 2018	G. Rossi
B	Emissione Definitiva	G. Rossi	06/2019	G. Rossi	06/2019	G. Rossi	06/2019	G. Rossi

File: LI0202078PZID00020378.DWG