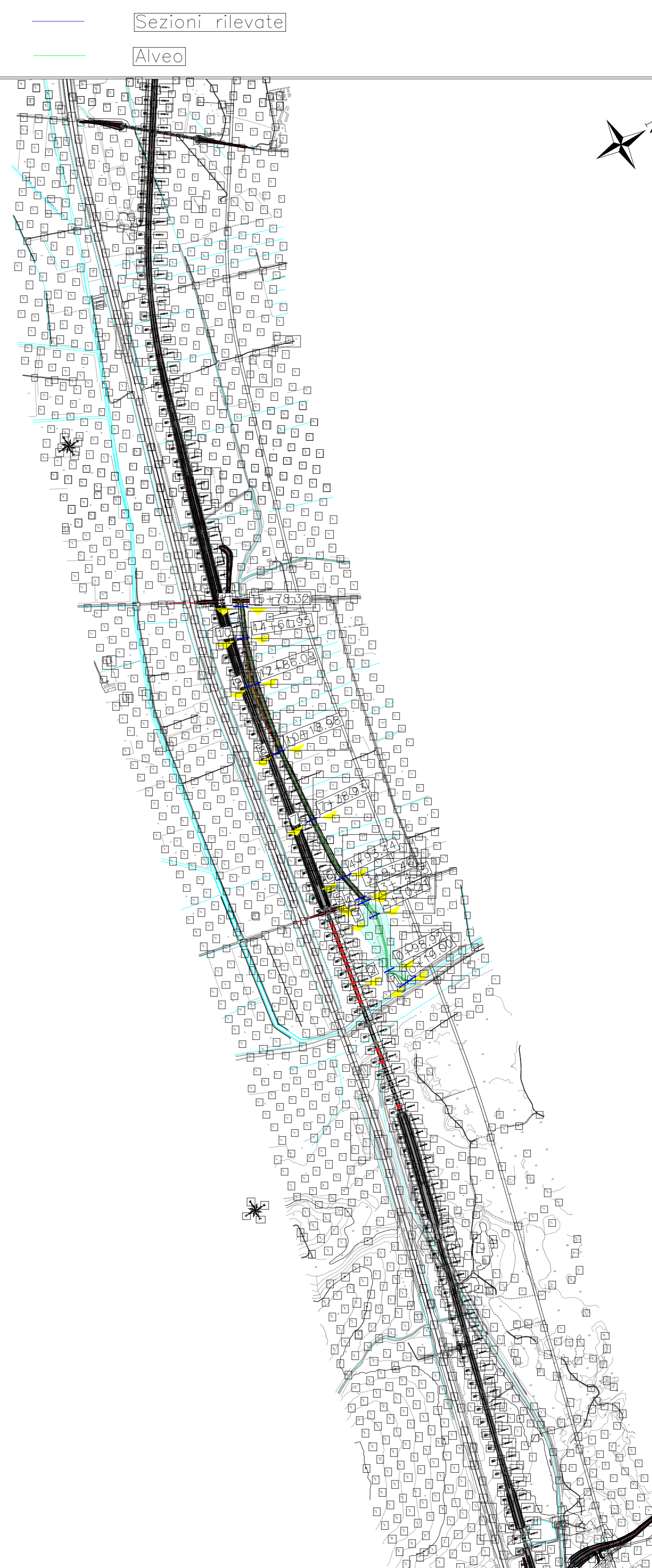
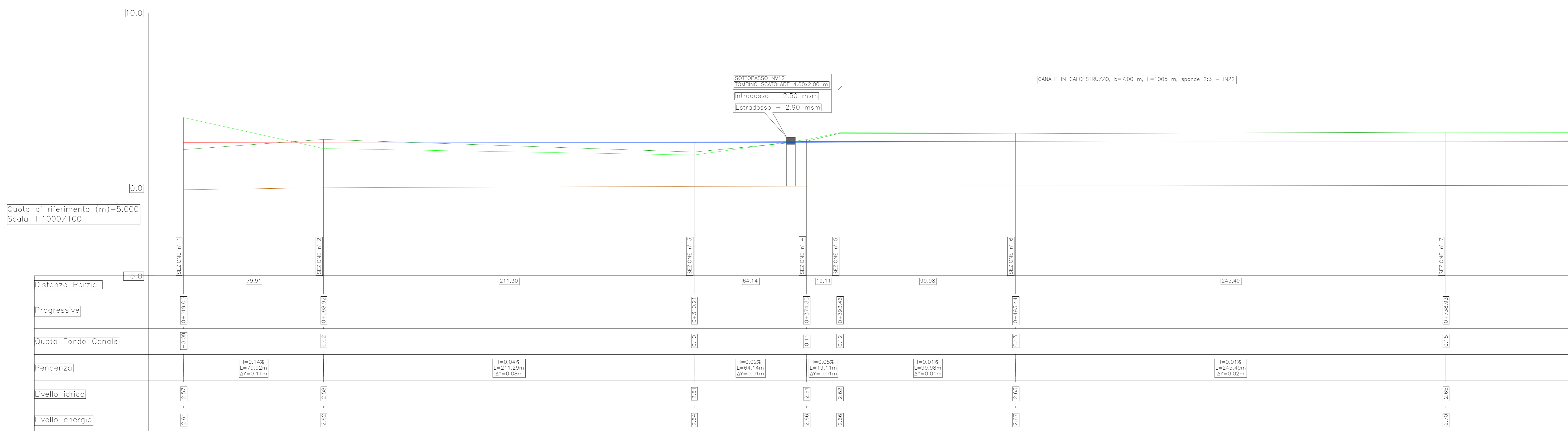


LEGENDA

- Fondo alveo
- Livello idrico
- Livello energetico
- Argine destro
- Argine sinistro
- $Q_{max} = 22.68 \text{ m}^3/\text{s}$



Le sezioni trasversali dell'alveo sono state ricostruite mediante un rilievo celerimetrico in campo.

COMMITTENTE:
RFI
RETE FERROVIARIA ITALIANA
GRUPPO FERROVIE DELLO STATO ITALIANE

PROGETTAZIONE:
ITALFERR
GRUPPO FERROVIE DELLO STATO ITALIANE

INFRASTRUTTURE FERROVIARIE STRATEGICHE DEFINITE DALLA LEGGE
OBIETTIVO N.443/01

U.O. INFRASTRUTTURE SUD

PROGETTO DEFINITIVO

LINEA PESCARA - BARI
RADDOPPIO DELLA TRATTA FERROVIARIA TERMOLI - LESINA
LOTTI 2 e 3 - RADDOPPIO TERMOLI - RIPALTA
IDROLOGIA E IDRAULICA

Profilo post operam "Canale Orientale delle Acque Medie" pk 13+800-15+500

SCALA:
1:1000/1:200

COMMESSA LOTTO FASE ENTE TIPO DOC. OPERA/DISCIPLINA PROGR. REV.

L 1 02 0 2 D 78 FZ ID0002 007 B

Rev.	Descrizione	Redatto	Data	Verificato	Data	Approvato	Data	Autorezzato Data
A	Emersione Definitiva	A. Angelis	Nov 2018	A. Tassinari	Nov 2018	B. Bianchi	Nov 2018	04/2019
B	Emersione Definitiva	G. Di Cori	06/2019	G. Di Cori	06/2019	G. Di Cori	06/2019	06/2019