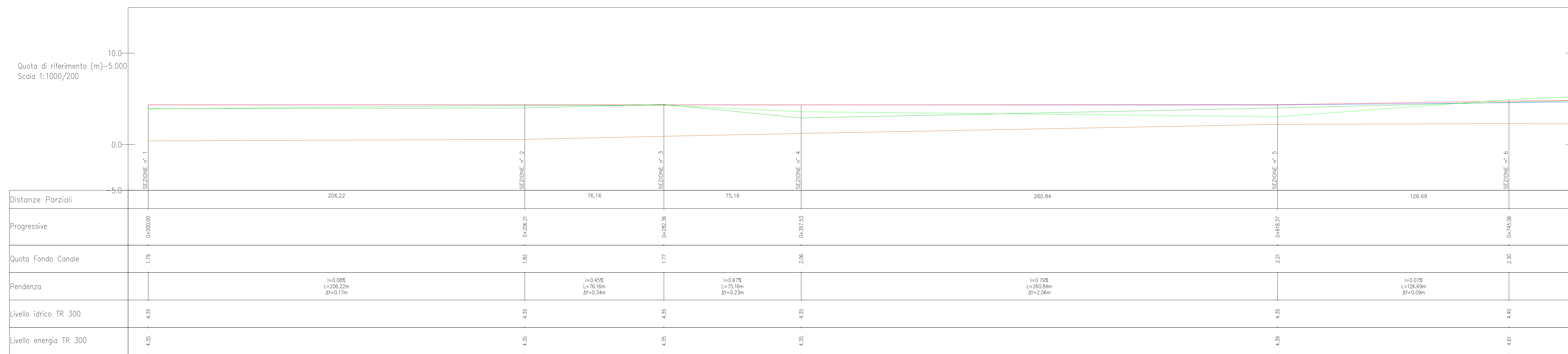
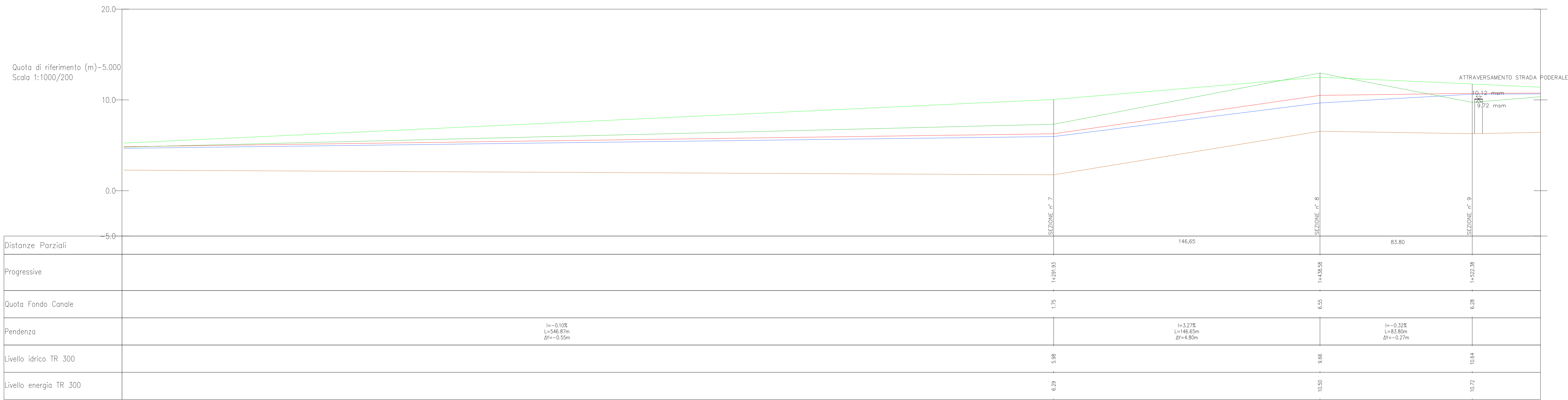


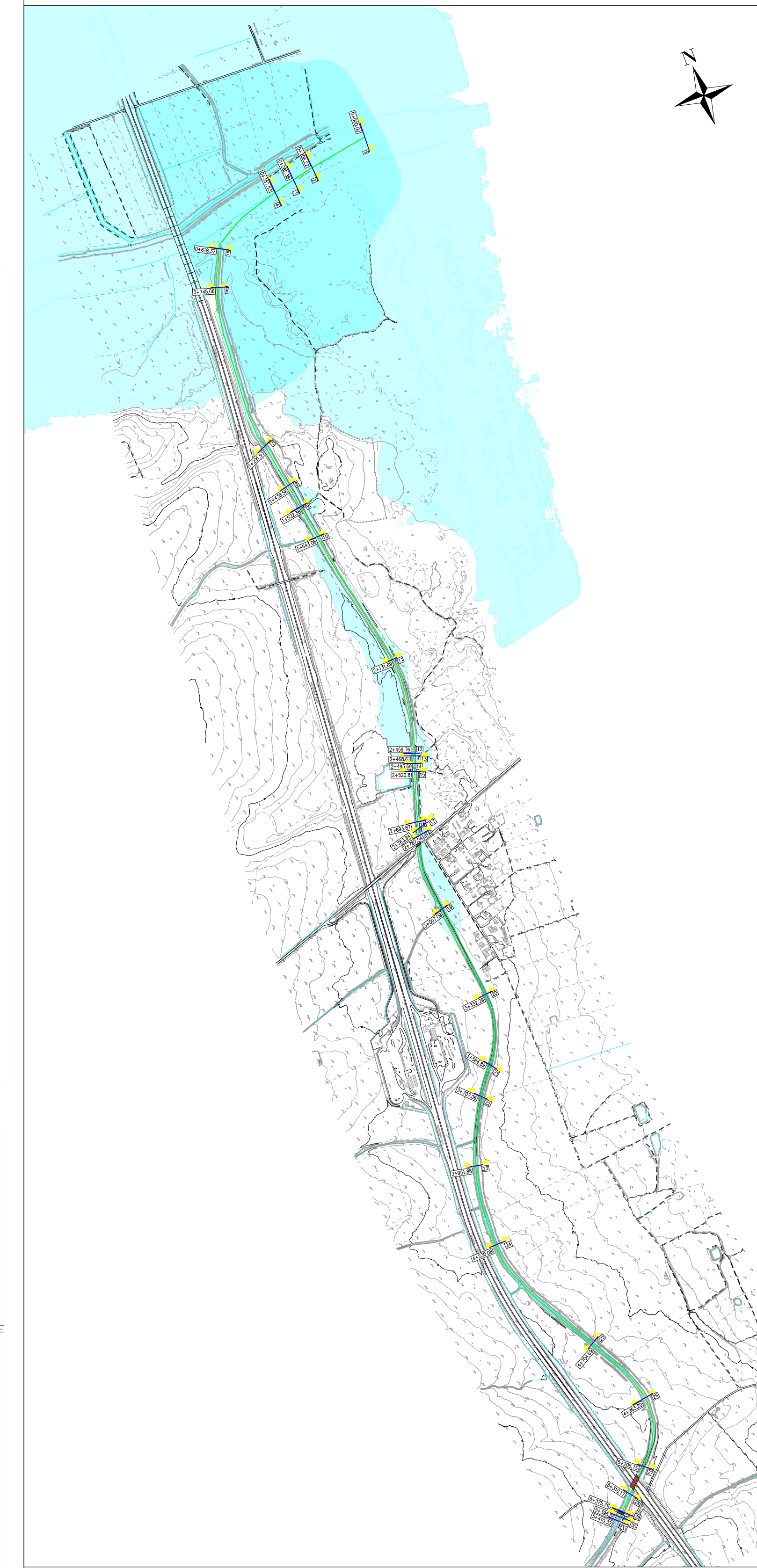
LEGENDA

- Fondo alveo
- Livello idrico TR 300
- Livello energetico TR 300
- Argine destro
- Argine sinistro

	PK INIZIALE	PK FINALE	Q[m ³ /s]
TRATTO 01	0+000.00	1+643.06	87.30
TRATTO 02	1+643.06	3+007.09	76.00
TRATTO 03	3+007.09	5+410.32	56.00



- Sezioni rilevate
- Alveo



Le sezioni trasversali dell'alveo sono state ricostruite mediante un rilievo telemetrico in campo.

La condizione al contorno di valle del canale è il livello idrico nel torrente Saccione per un TR 300 anni.

COMMITTENTE:



PROGETTAZIONE:



INFRASTRUTTURE FERROVIARIE STRATEGICHE DEFINITE DALLA LEGGE OBIETTIVO N.443/01

U.O. INFRASTRUTTURE SUD

PROGETTO DEFINITIVO

LINEA PESCARA - BARI
RADDOPPIO DELLA TRATTA FERROVIARIA TERMOLI - LESINA
LOTTI 2 e 3 - RADDOPPIO TERMOLI - RIPALTA
IDROLOGIA E IDRAULICA

Profilo ante operam "Canale Collettore di Bonifica delle Colline di Chieti" pk 15+650 - 20+000 1/2

SCALA:
1:1000/1:200

COMMESSA LOTTO FASE ENTE TIPO DOC. OPERA/DISCIPLINA PROGR. REV.

L102 02 D 78 FZ ID0002 008 A

Rev.	Descrizione	Redatto	Data	Verificato	Data	Approvato	Data	Autorizzato Data
A	Esecutoria Definitiva	A. Angelini	Nov 2018	A. Troiani	Nov 2018	[Signature]	Nov 2018	[Signature]