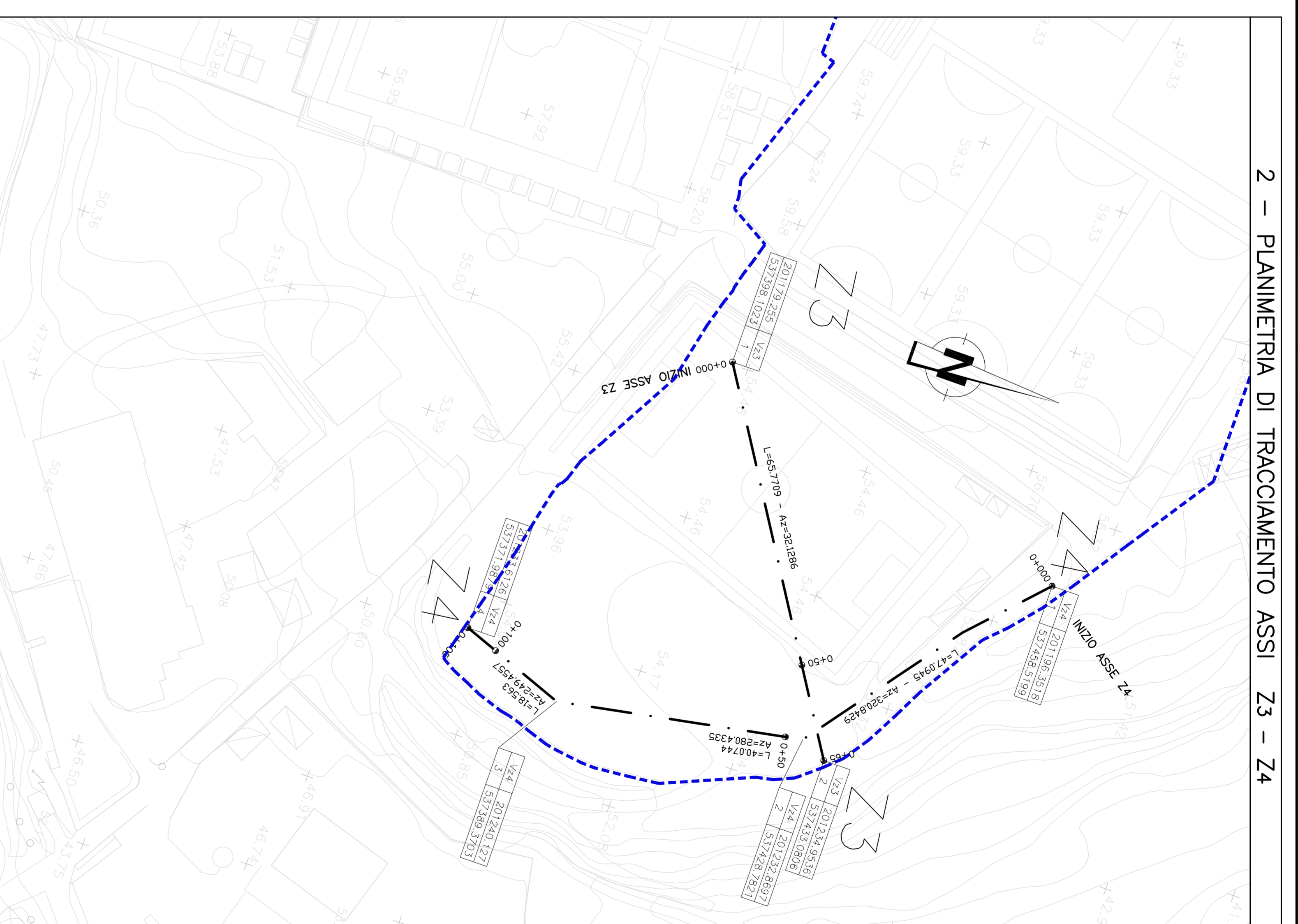
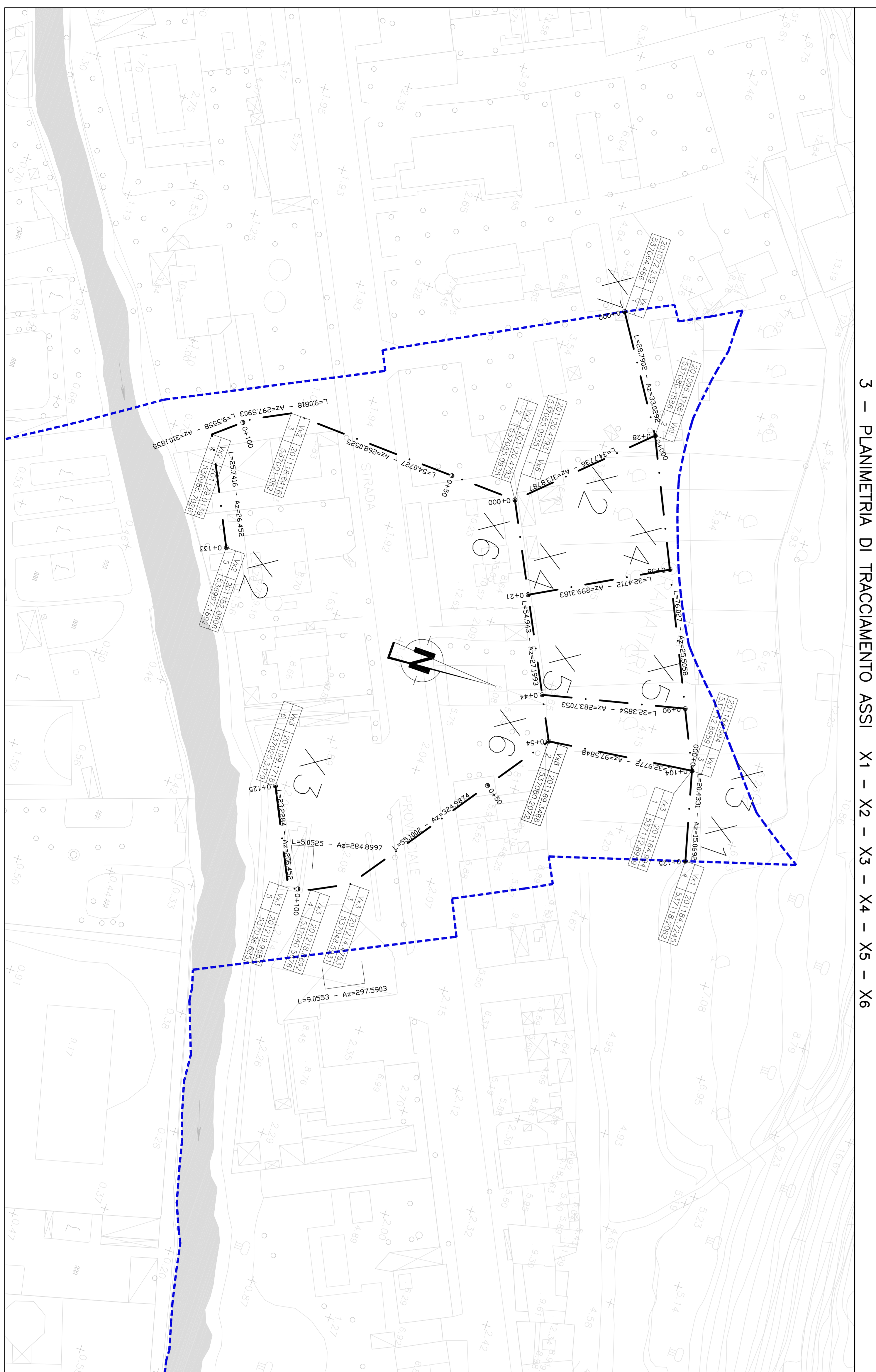


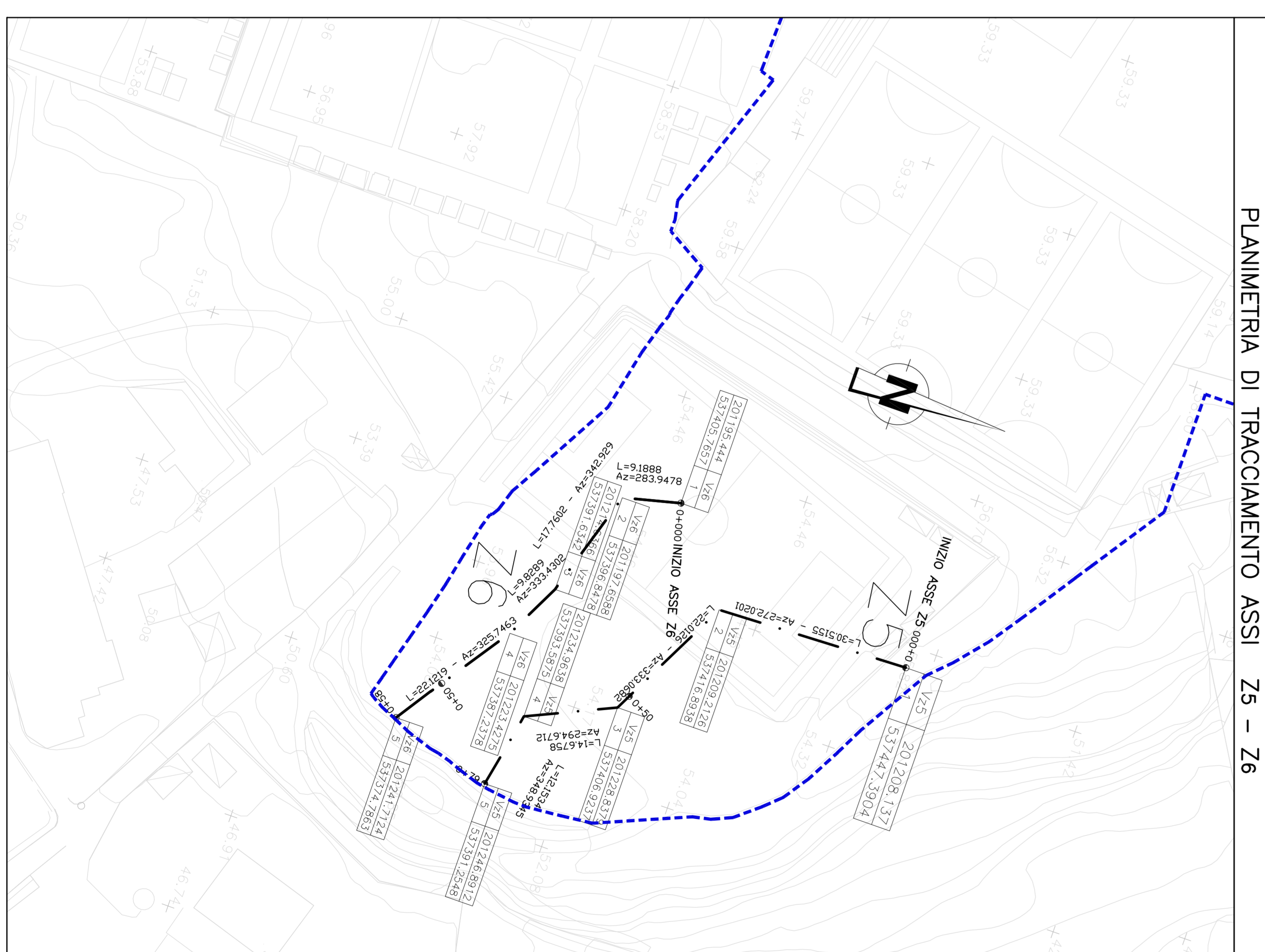
1 – PLANIMETRIA DI TRACCIAMENTO ASSI Z1 – Z2



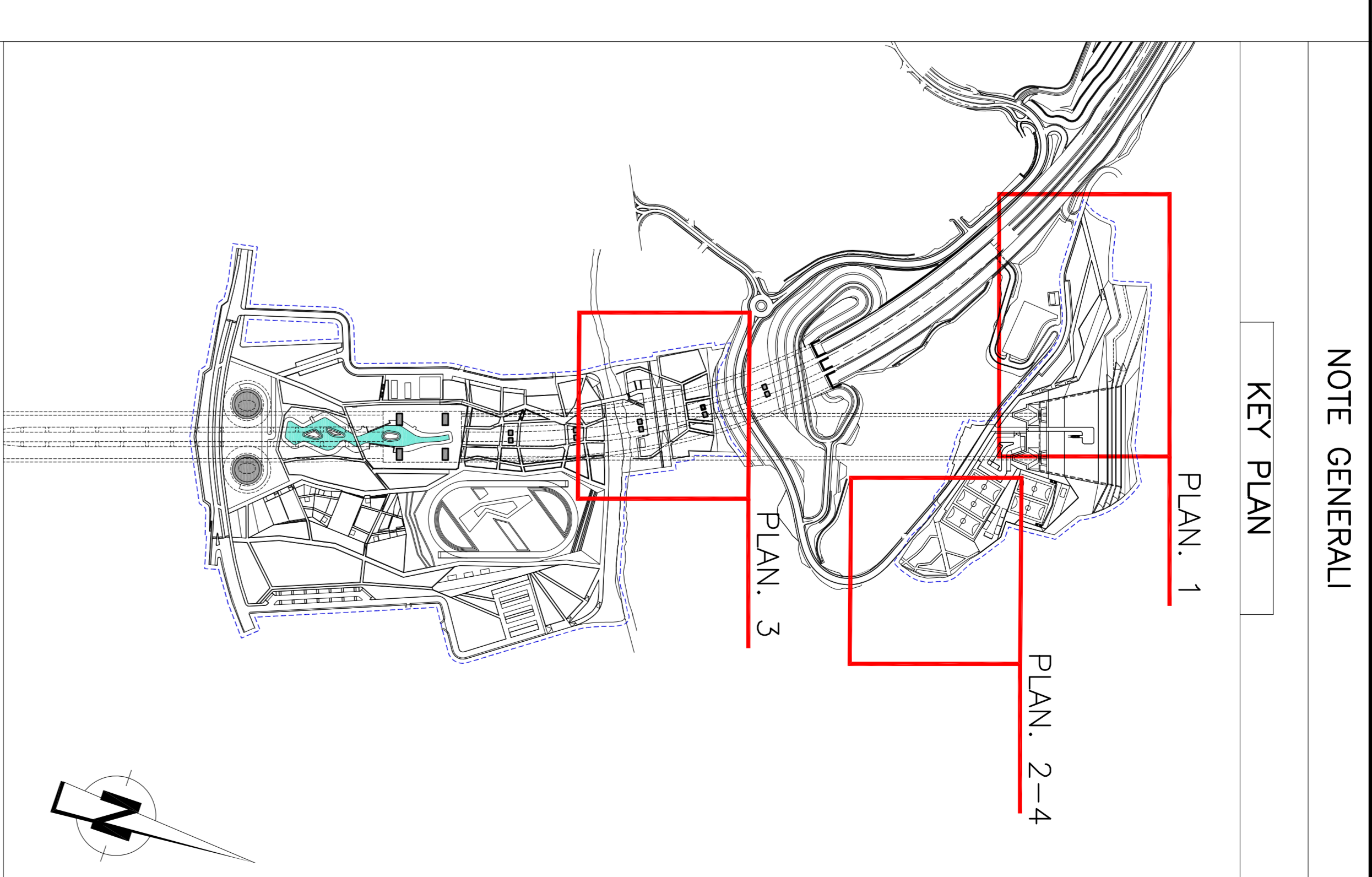
2 – PLANIMETRIA DI TRACCIAMENTO ASSI Z3 – Z4



3 – PLANIMETRIA DI TRACCIAMENTO ASSI X1 – X2 – X3 – X4 – X5 – X6

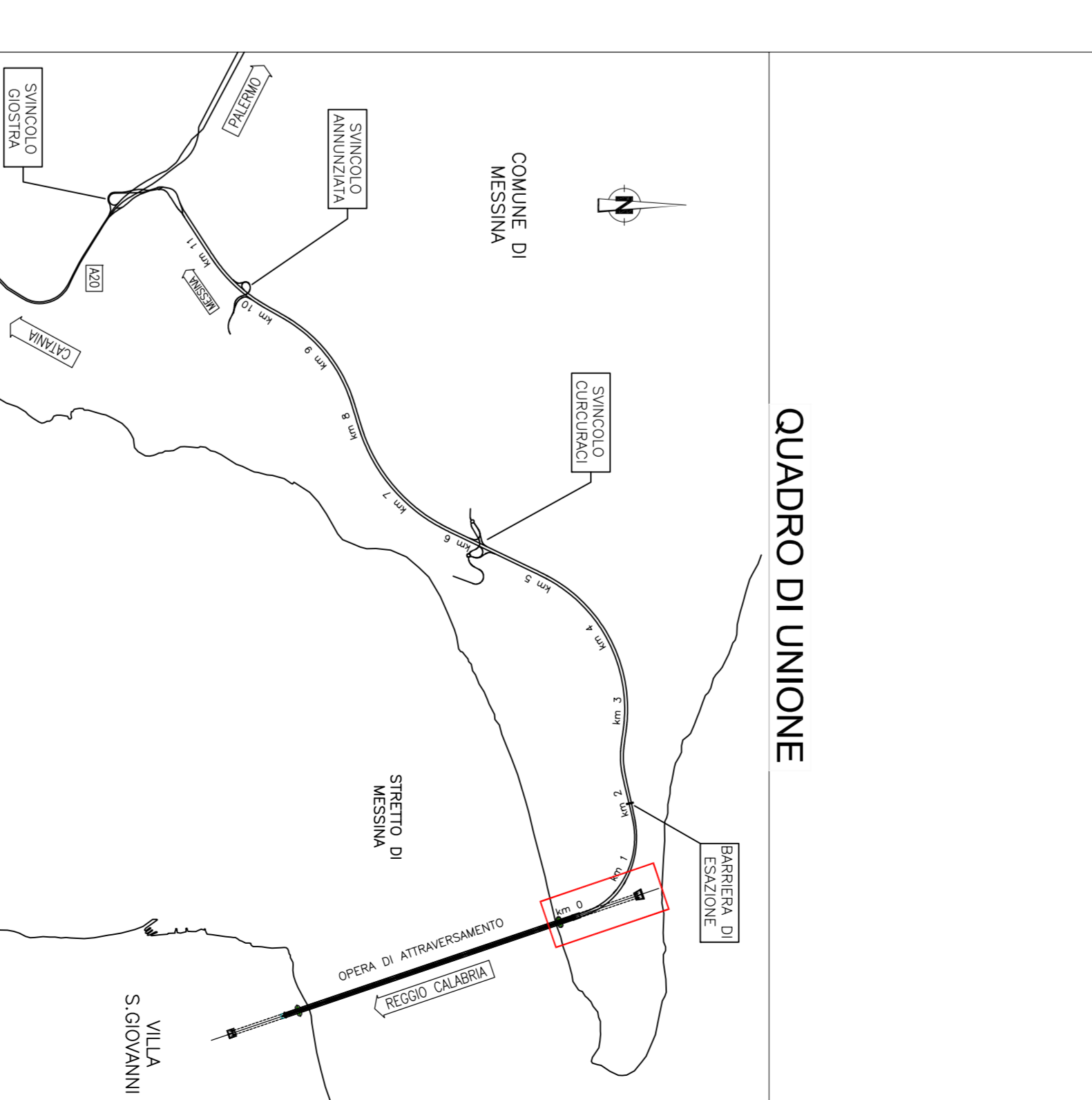


PLANIMETRIA DI TRACCIAMENTO ASSI Z5 – Z6



NOTE GENERALI

KEY PLAN



QUADRO DI UNIONE

**Stretto di Messina**  
 Consorzio per la progettazione, esecuzione e gestione del collegamento stabile tra la Sicilia e l'Isola d'Europa  
 (Legge n° 136 del 27/07/1987 - Decreto n° 111 del 24/09/1988)

**EuroLink**

**PONTE SULLO STRETTO DI MESSINA**  
 PROGETTO DEFINITIVO

**EUROLINK S.C.A.**  
 IMPRESA S.P.A. ITALIANA  
 SOCIETA' ITALIANA PER CONDOTTE ENACOLA S.P.A. (Messina)  
 COPERTURA MARCONI E C.A.B. (Messina)  
 SICOM S.A.U. (Messina)  
 A.C.I. S.C.P.A. - CONSORCIO STABILE (Messina)

**IL PROGETTISTA**  
 Dott. Ing. G. Spagnoli  
 Ing. G. Spagnoli  
 SIMA  
 Dott. Ing. E. Esposito  
 Dott. Ing. M. Esposito  
 Office Ingegneri Messa

**IL CONITENTE GENERALE**  
 Project Manager  
 (Ing. P. Marzulli)

**STRITTO DI MESSINA**  
 Superintendente  
 (Ing. G. Pannofino)

**STRITTO DI MESSINA**  
 Amministratore Delegato  
 (Dott. F. Cacciò)

**OPERA D'ATTRAVERSAMENTO**  
 ATTIVITA' DI CARATTERE GENERALE  
 SISTEMAZIONI ESTERNE ED OPERE ACCESSORIE  
 SICILIA – GENERALE

PLANIMETRIA DI TRACCIAMENTO – INV. 3 DI 3

**PS0189\_F01**

DATA: 01/05/2017

REDAZIONE: ROBERTO VARRICATO, PASQUALE MARINO, PASQUALE MARINO

VERIFICA: PASQUALE MARINO

CONFERMA: PASQUALE MARINO

NOTE: DET. FILE: PS0189\_F01.GXD