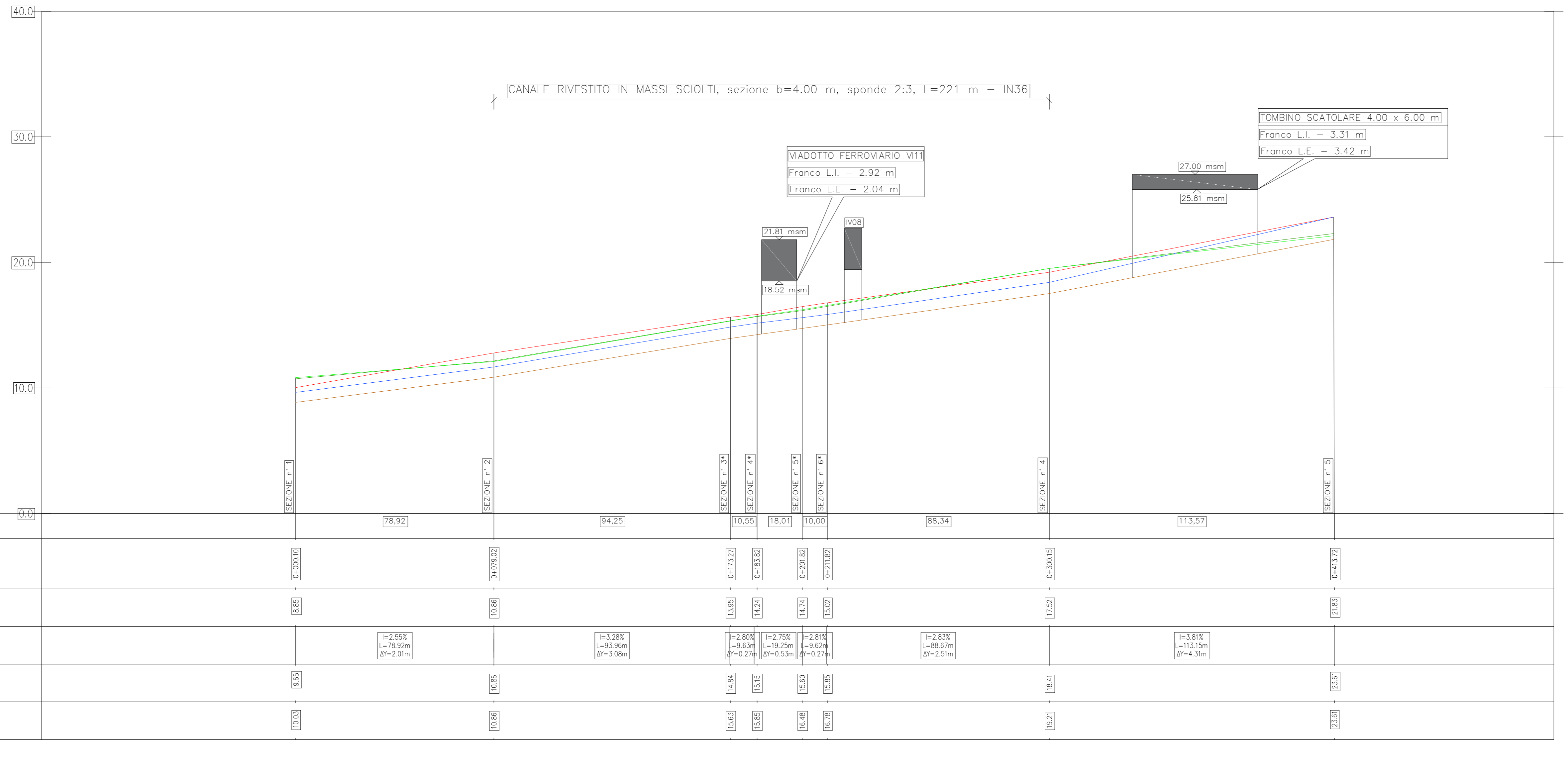
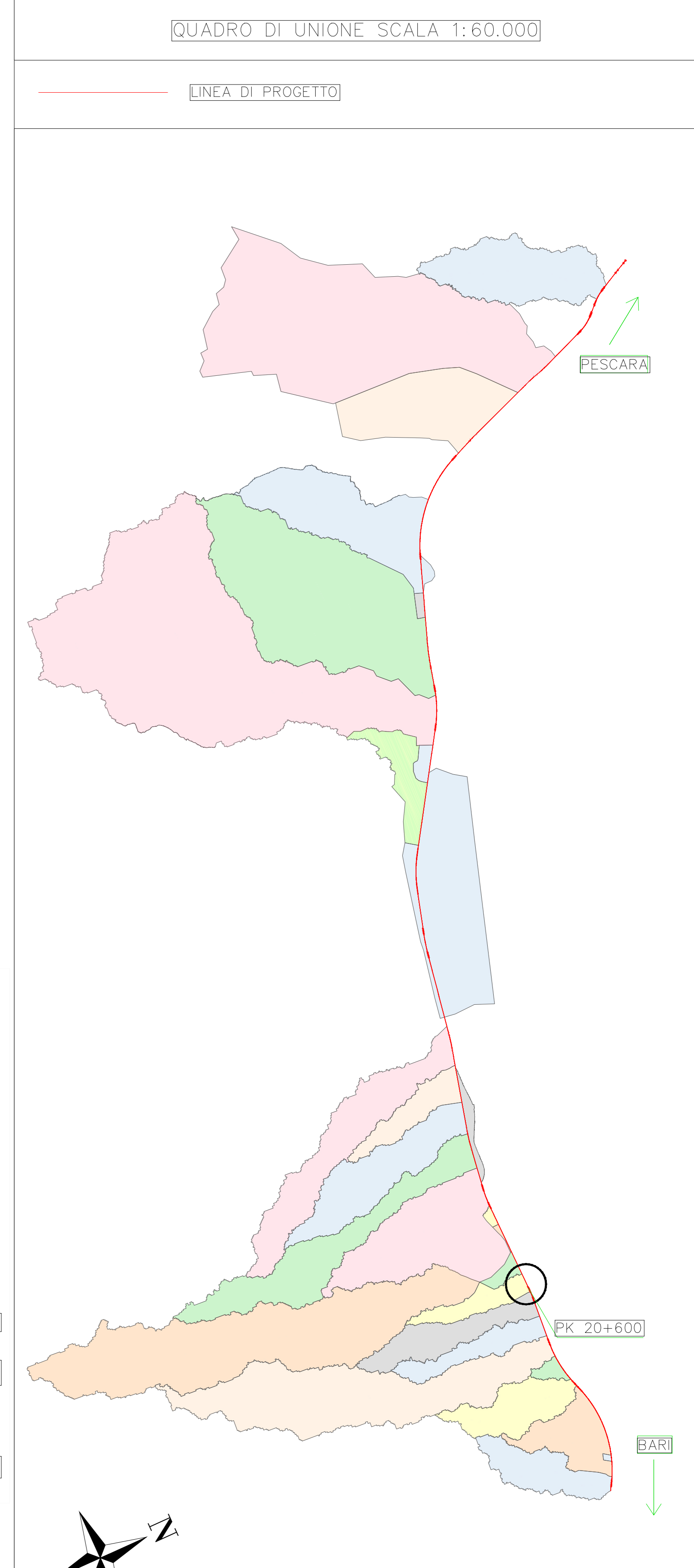
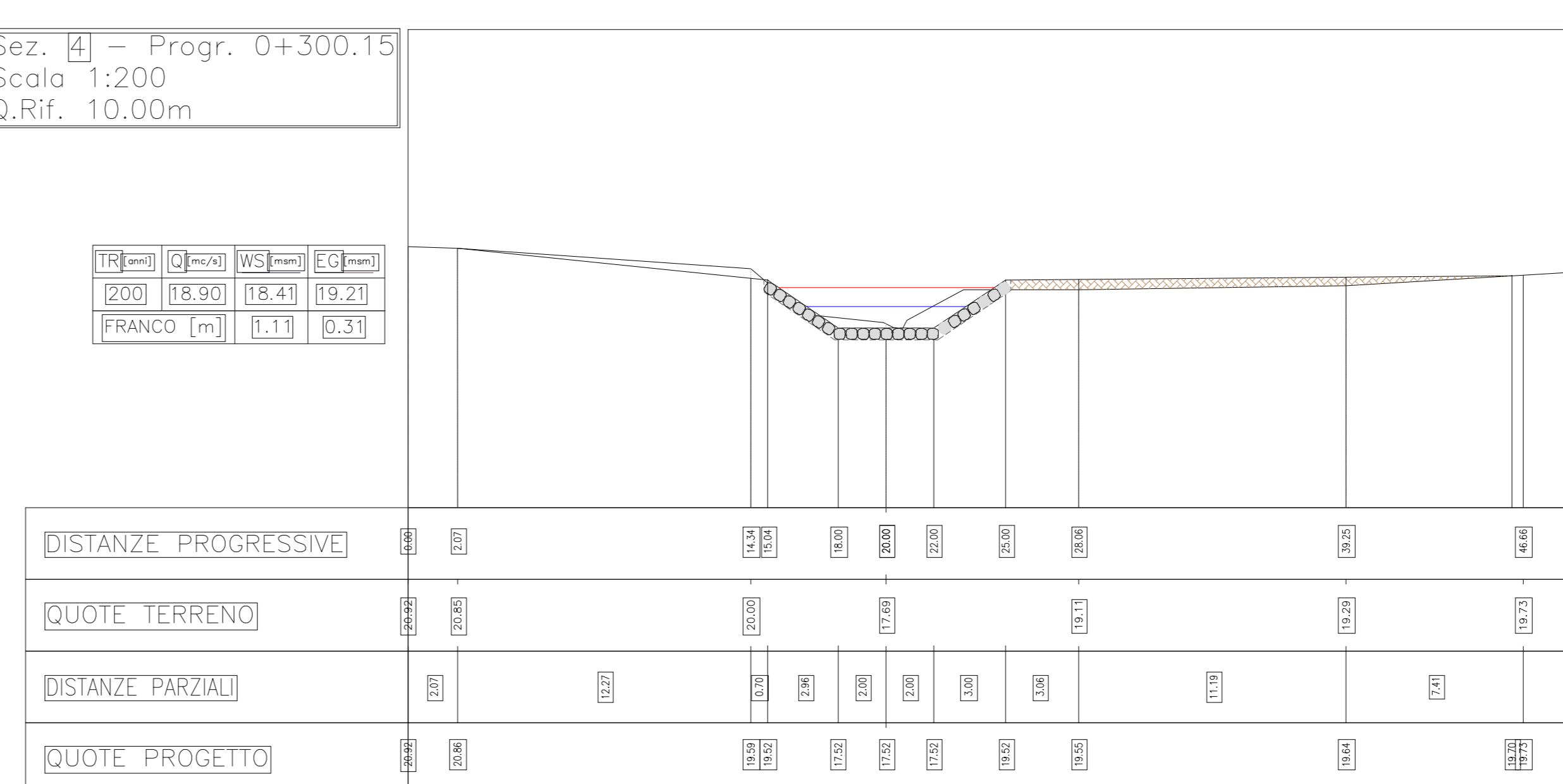
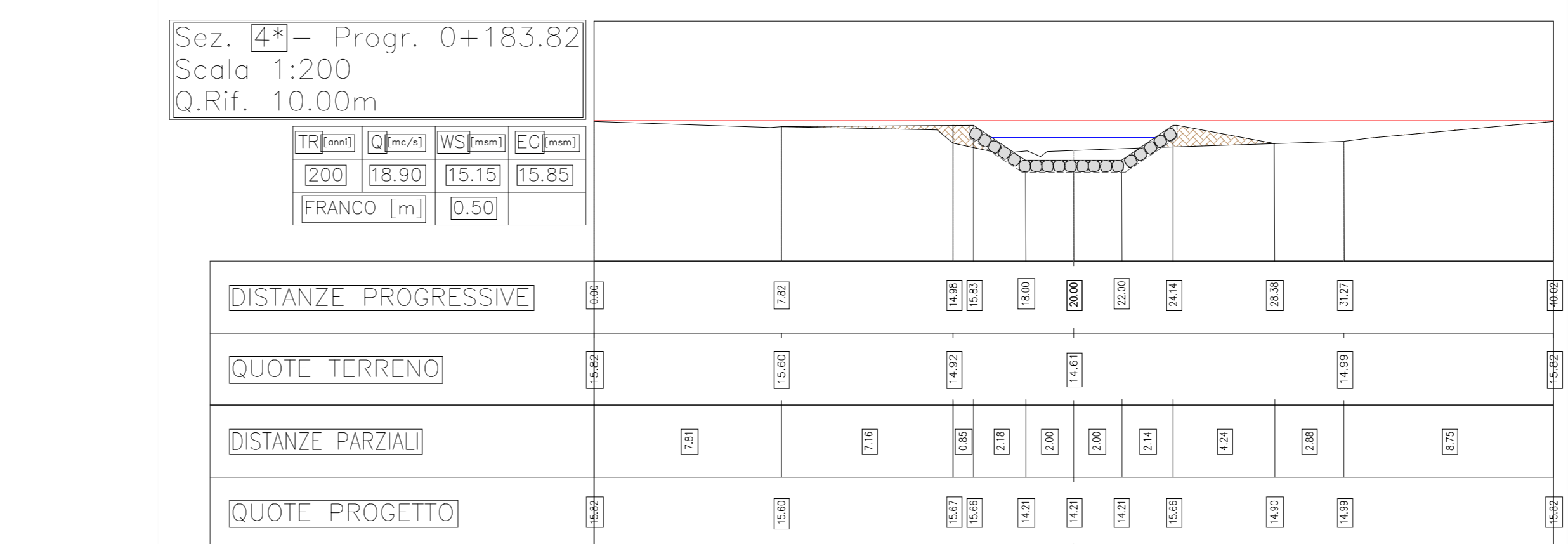
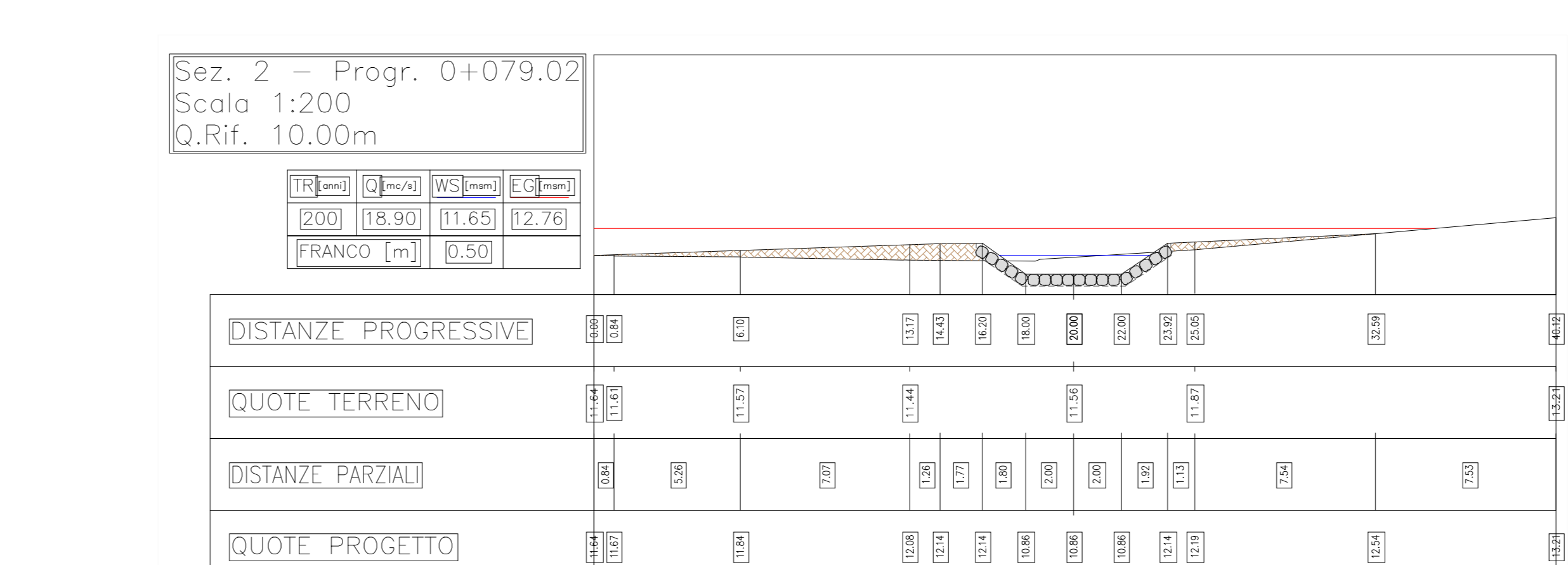
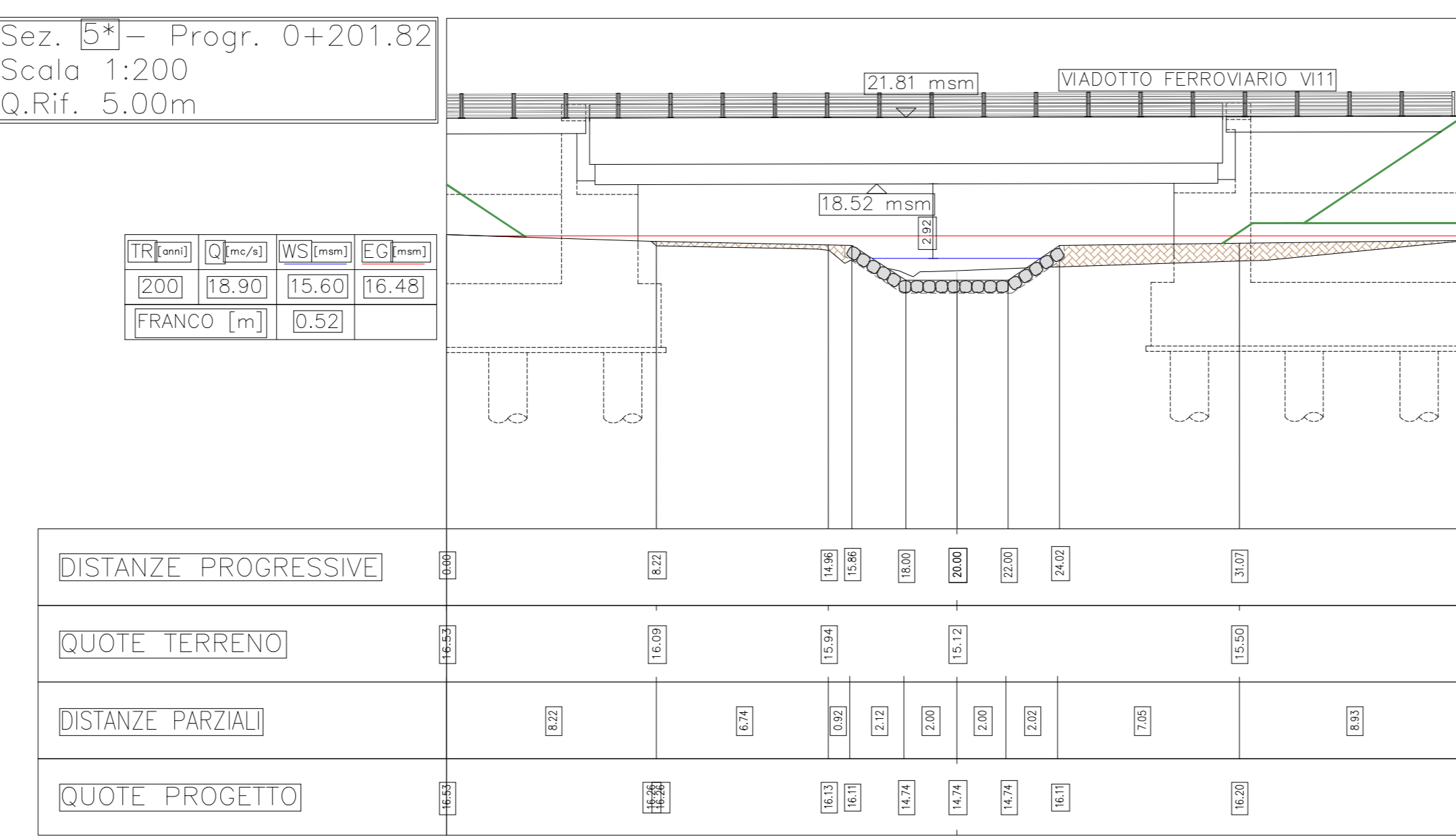
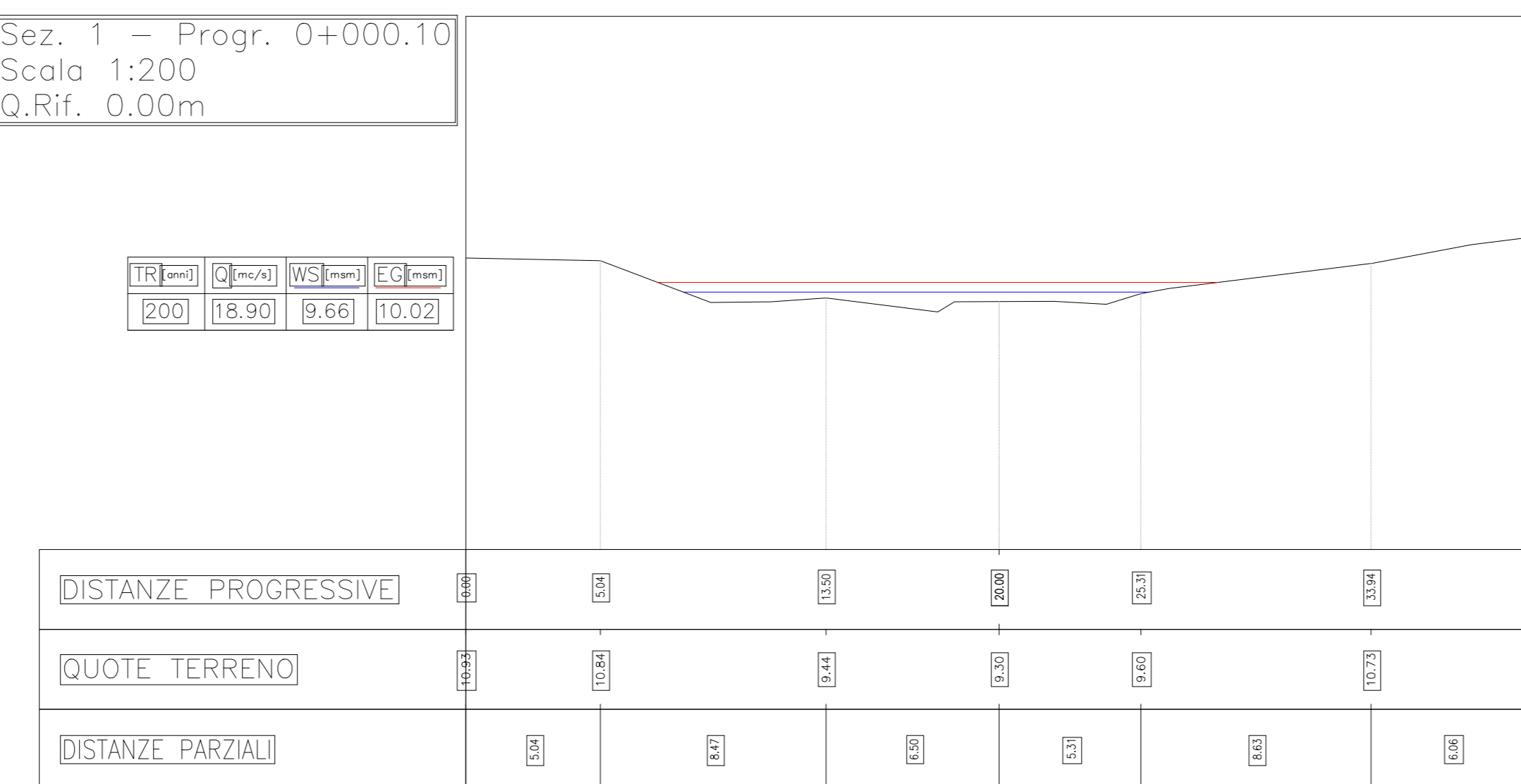


LEGENDA

- REINTERRO CON GEOTESSILE (400 g/mq) E MASSI NATURALI SCIOLTI DI 1<sup>a</sup> CATEGORIA
- REINTERRO CON MATERIALE PROVENIENTE DAGLI SCAVI



Le sezioni trasversali dell'alveo sono state ricostruite mediante un rilievo celerimetrico in campo

COMMITTENTE: **RFI** RETE FERROVIARIA ITALIANA GRUPPO FERROVIE DELLO STATO ITALIANE

PROGETTAZIONE: **ITALFERR** GRUPPO FERROVIE DELLO STATO ITALIANE

**INFRASTRUTTURE FERROVIARIE STRATEGICHE DEFINITE DALLA LEGGE OBIETTIVO N.443/01**

**U.O. INFRASTRUTTURE SUD**

**PROGETTO DEFINITIVO**

**LINEA PESCARA - BARI**  
**RADDOPPIO DELLA TRATTA FERROVIARIA TERMOLI - LESINA**  
**LOTTI 2 e 3 - RADDOPPIO TERMOLI - RIPALTA**  
**IDROLOGIA E IDRAULICA**

Pianta profilo e sezioni post operam Incisione pk 20+600

SCALA: varie

Rev.	Descrizione	Redatto	Data	Verificato	Data	Approvato	Data	Autorizzato Data
A	Estimazione Definitiva	A. Pignatelli	Nov 2018	A. Tosti	Nov 2018	B. Bianchi	Nov 2018	G. Tosti
B	Estimazione Definitiva	G. Tosti	04/2019	G. Tosti	04/2019	G. Tosti	04/2019	G. Tosti

File: LI0202078PZID0002052B.DWG