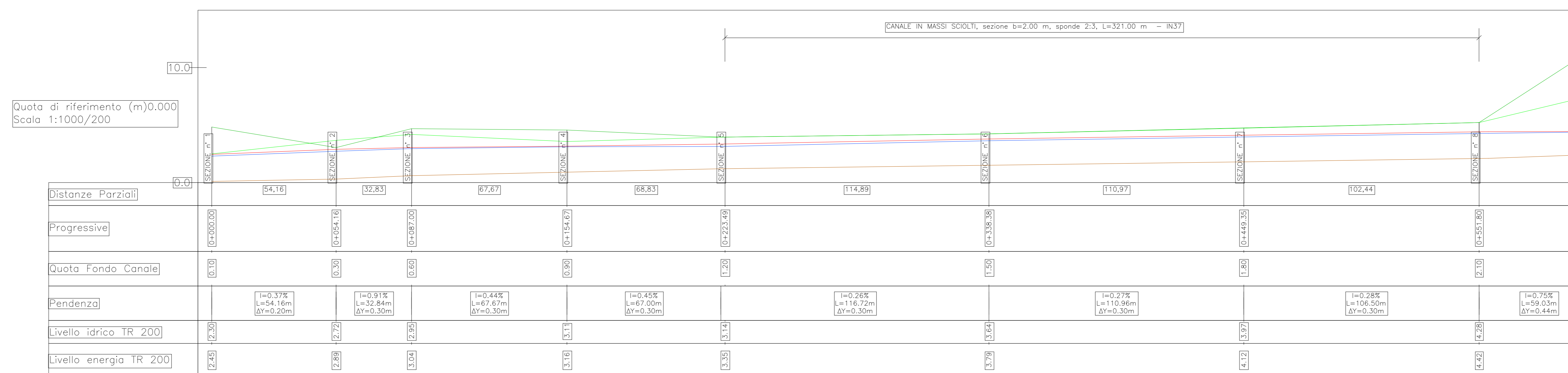
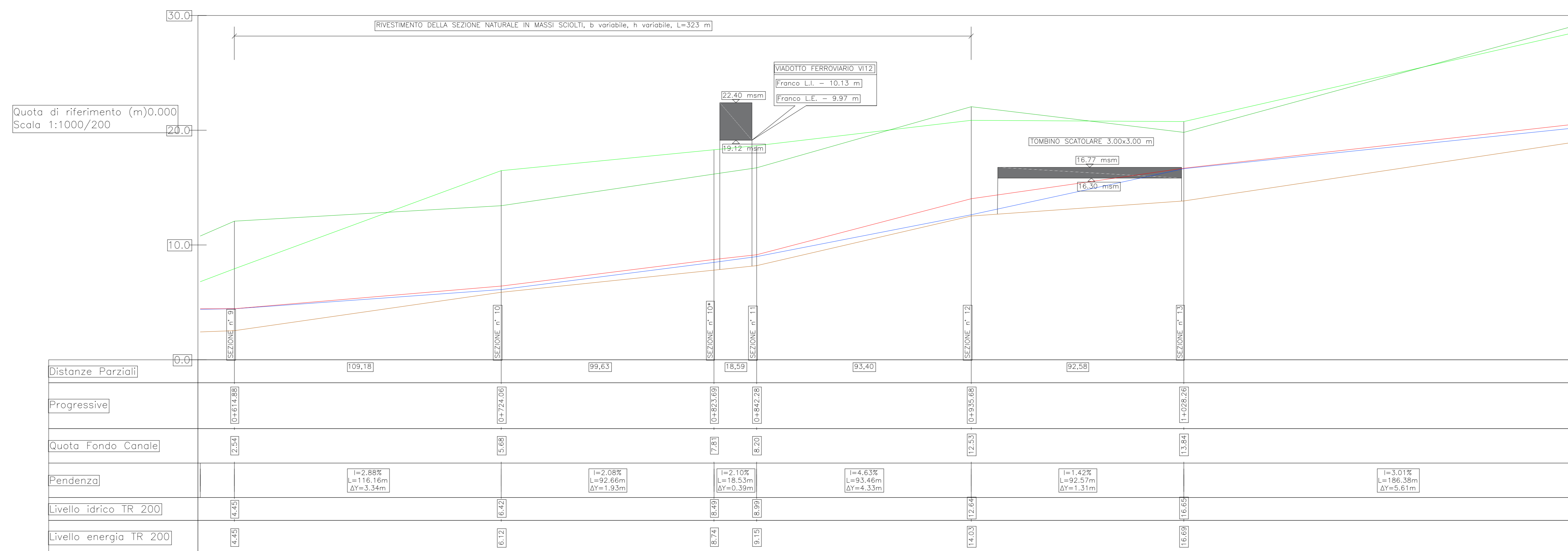
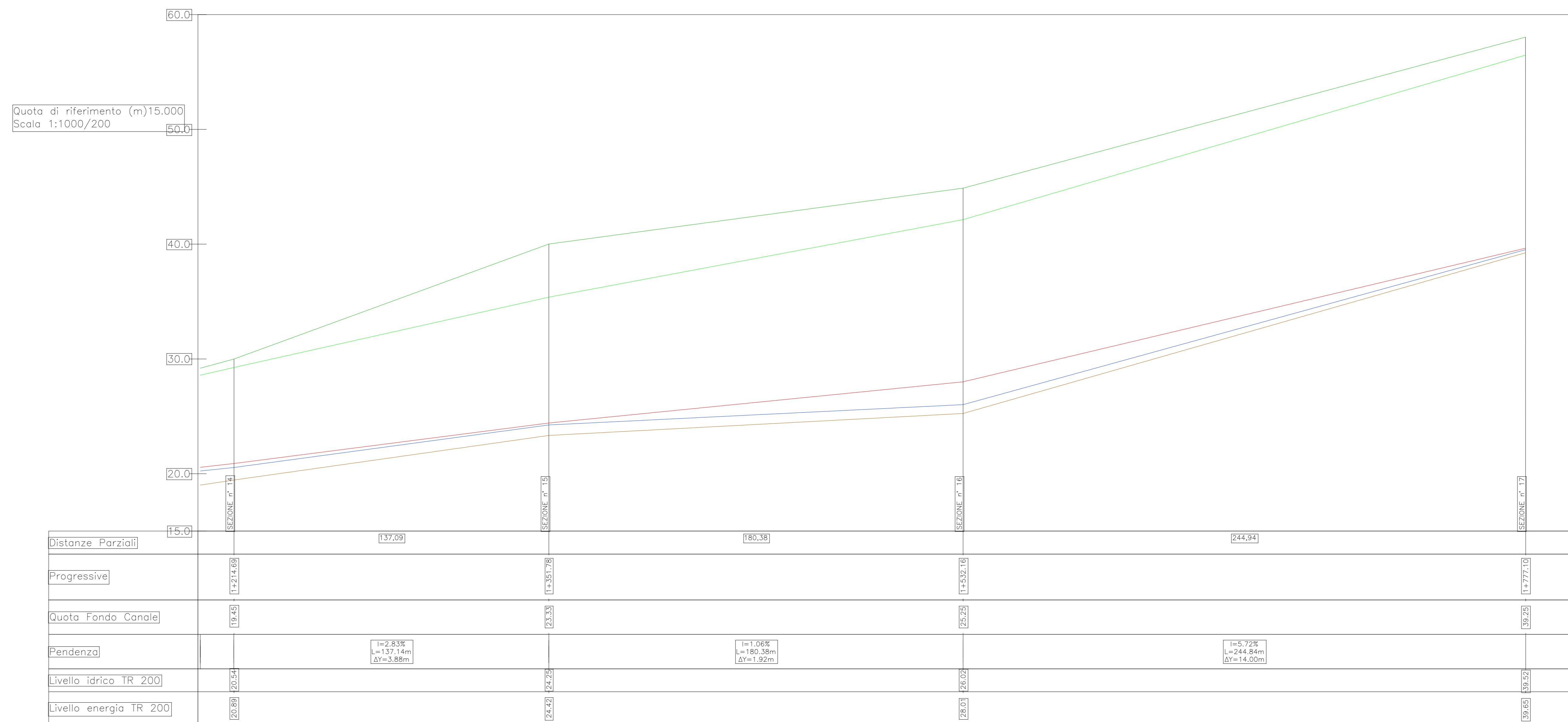


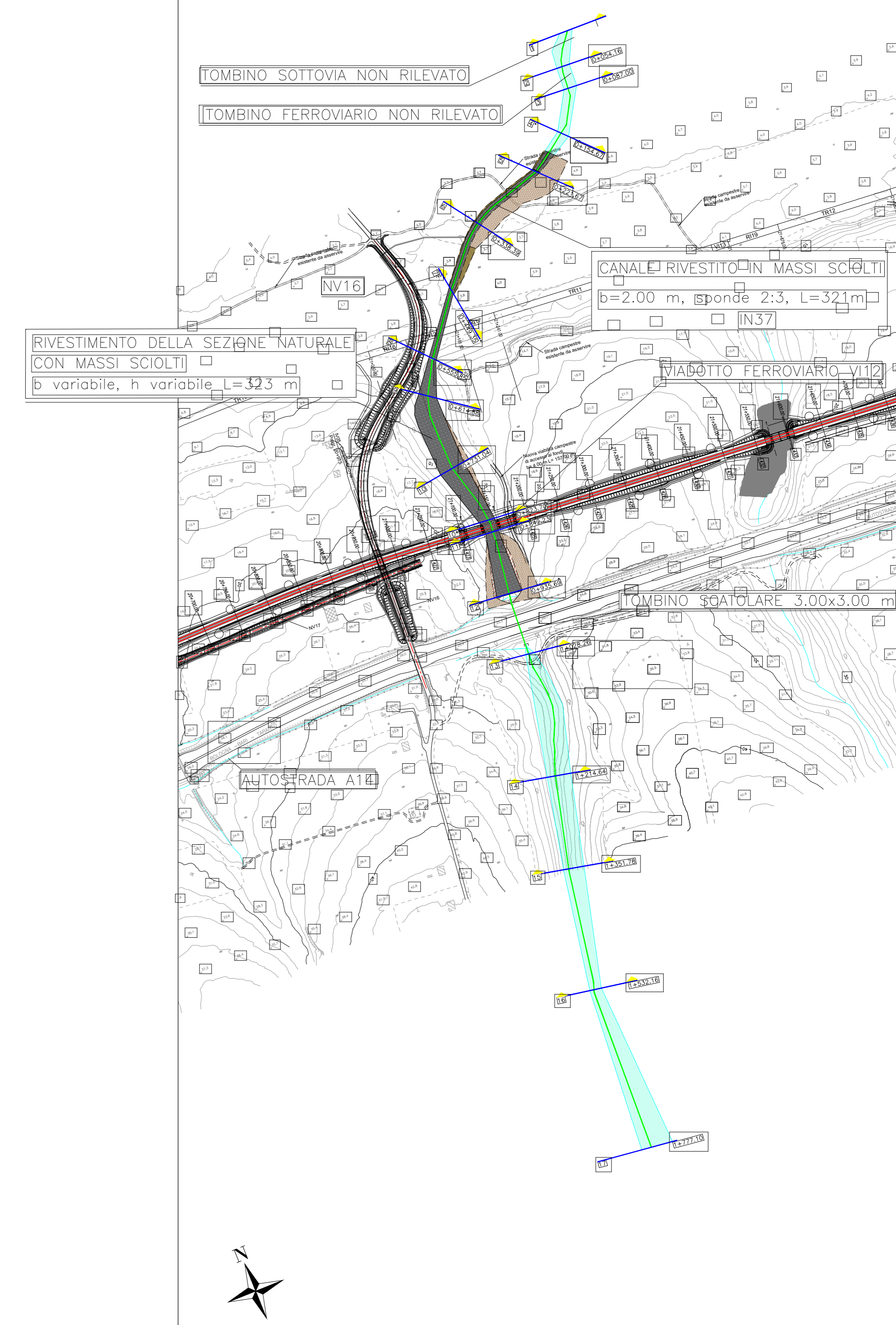
PROFILO SCALA=1:200/1:1000

LEGENDA	
	Fondo alveo
	Livello idrico TR 200
	Livello energetico TR 200
	Argine destro
	Argine sinistro
	Q = 19.30 mc/s



INQUADRAMENTO SCALA 1:5000

- Sezioni rilevate
- Alveo



Le sezioni trasversali dell'alveo sono state ricostruite mediante un rilievo celerimetrico in campo.
* Sezioni aggiuntive rispetto all'ante operam.

COMMITTENTE: **RFI** RETE FERROVIARIA ITALIANA GRUPPO FERROVIE DELLO STATO ITALIANE

PROGETTAZIONE: **ITALFERR** GRUPPO FERROVIE DELLO STATO ITALIANE

INFRASTRUTTURE FERROVIARIE STRATEGICHE DEFINITE DALLA LEGGE OBIETTIVO N.443/01

U.O. INFRASTRUTTURE SUD

PROGETTO DEFINITIVO

LINEA PESCARA - BARI
RADDOPPIO DELLA TRATTA FERROVIARIA TERMOLI - LESINA
LOTTI 2 e 3 - RADDOPPIO TERMOLI - RIPALTA
IDROLOGIA E IDRAULICA

Profilo post operam Vallone pk 21+150

SCALA: 1:1000/1:200

Rev.	Descrizione	Redatto	Data	Verificato	Data	Approvato	Data	Autorizzato Data
A	Emissione Definitiva	A. Tosi	Nov 2018	A. Tosi	Nov 2018	B. Biondi	Nov 2018	G. Tosi
B	Emissione Definitiva	G. Tosi	06/07/19	G. Tosi	06/07/19	B. Biondi	06/07/19	G. Tosi

File: LI0202078FZID00020138.DWG