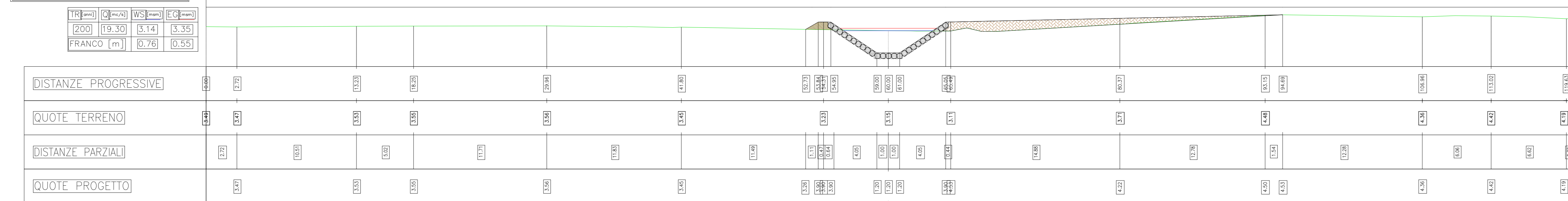


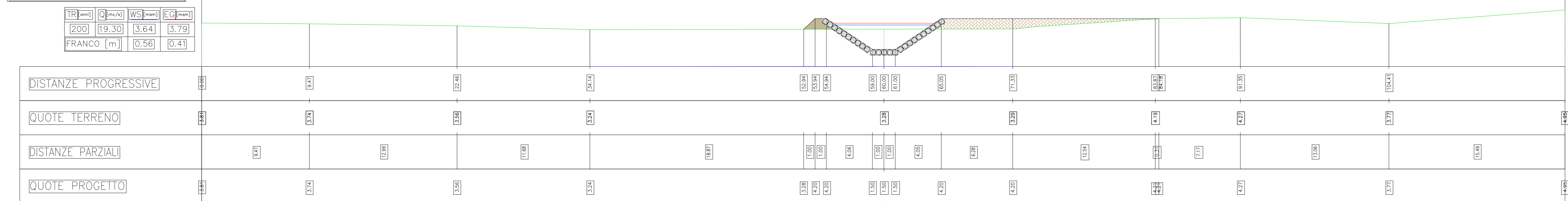
LEGENDA

- RIVESTIMENTO CON GEOTESSILE (400 g/mq) E MASSI NATURALI SCIOLTI DI 1<sup>a</sup> CATEGORIA
- REINTERRO CON MATERIALE PROVENIENTE DAGLI SCAVI
- ARGINE CON MATERIALE DI CAVA

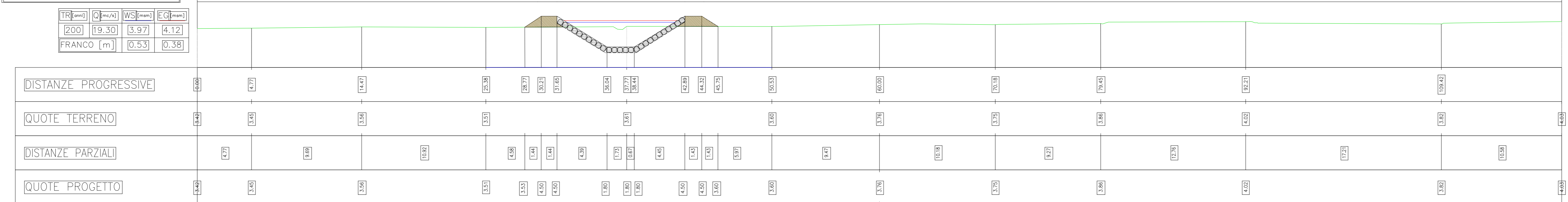
Sez. 5 - Progr. 0+221.67  
Scala 1:200  
Q.Rif. 0.00m



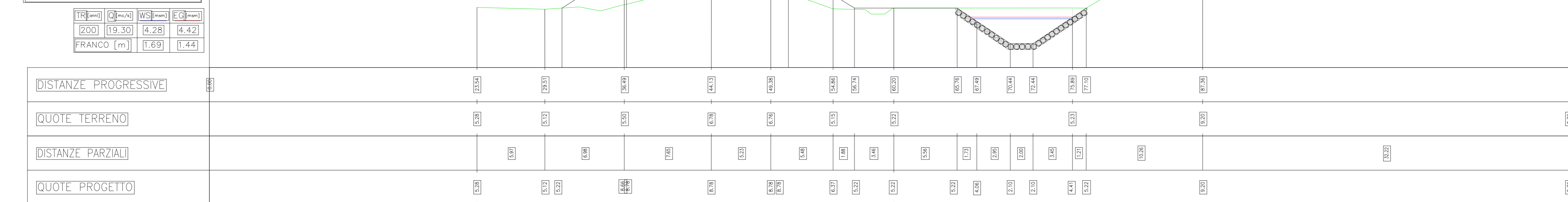
Sez. 6 - Progr. 0+338.46  
Scala 1:200  
Q.Rif. 0.00m



Sez. 7 - Progr. 0+449.35  
Scala 1:200  
Q.Rif. 0.00m

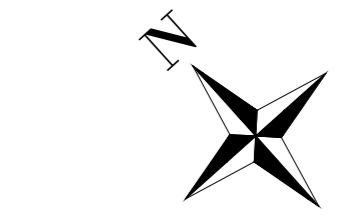
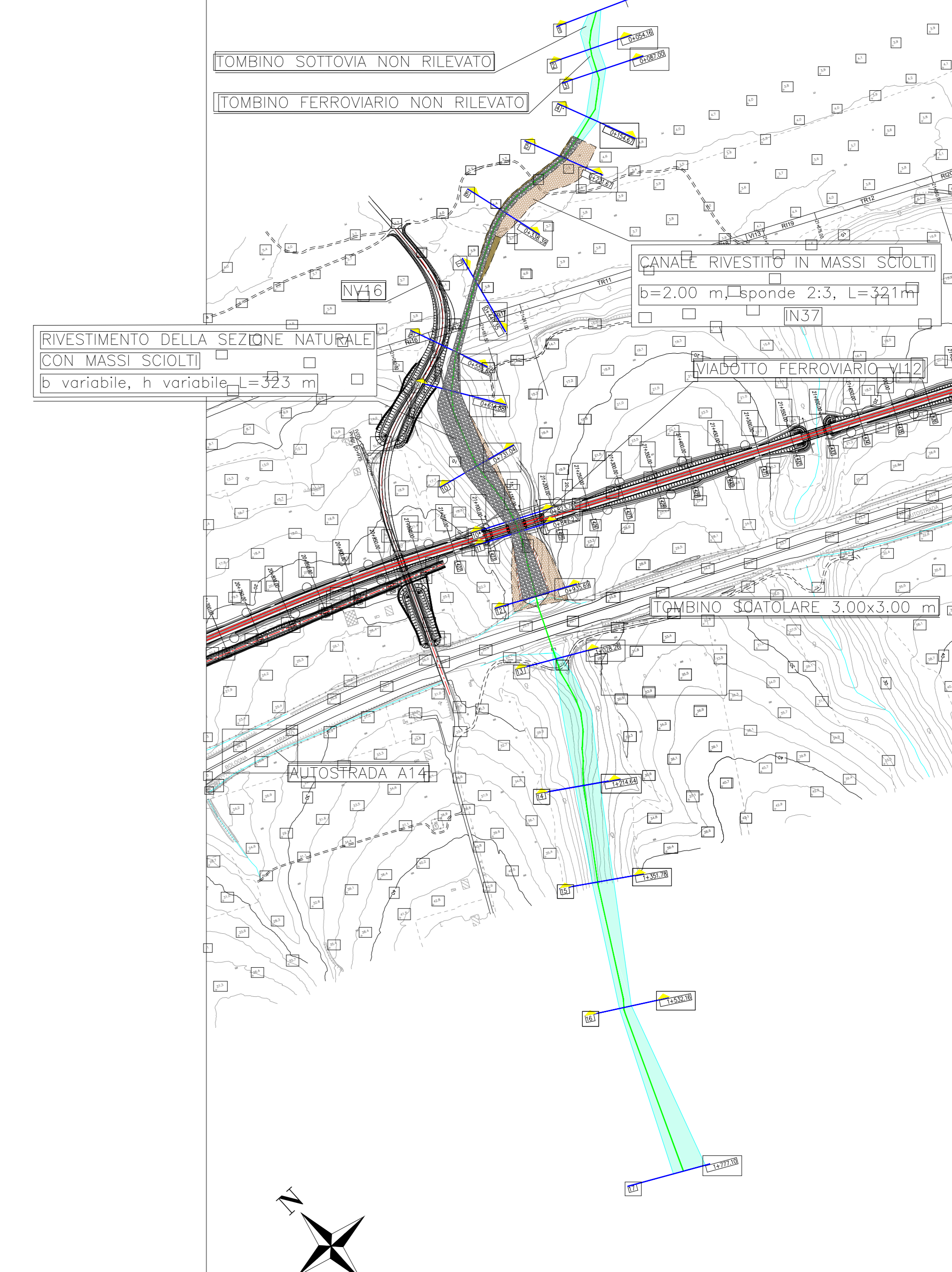


Sez. 8 - Progr. 0+555.93  
Scala 1:200  
Q.Rif. 0.00m



INQUADRAMENTO SCALA 1:5000

- Sezioni rilevate
- Alveo



Le sezioni trasversali dell'alveo sono state ricostruite mediante un rilievo celerimetrico in campo.  
 \* Sezioni aggiuntive rispetto all'ante operam.

COMMITTENTE: **RFI** RETE FERROVIARIA ITALIANA GRUPPO FERROVIE DELLO STATO ITALIANE  
 PROGETTAZIONE: **ITALFERR** GRUPPO FERROVIE DELLO STATO ITALIANE  
**INFRASTRUTTURE FERROVIARIE STRATEGICHE DEFINITE DALLA LEGGE OBIETTIVO N.443/01**  
**U.O. INFRASTRUTTURE SUD**  
**PROGETTO DEFINITIVO**  
**LINEA PESCARA - BARI**  
**RADDOPPIO DELLA TRATTA FERROVIARIA TERMOLI - LESINA**  
**LOTTI 2 e 3 - RADDOPPIO TERMOLI - RIPALTA**  
**IDROLOGIA E IDRAULICA**  
 Sezioni post operam vallone pk 21+150 3/4  
 SCALA: 1:200  
 COMMESSA LOTTO FASE ENTE TIPO DOC. OPERA/DISCIPLINA PROG. REV.  
**L1020202078W9**  

Rev.	Descrizione	Redatto	Data	Verificato	Data	Approvato	Data	Autorizzato	Data
A	Emissione Definitiva	A. Pignatelli	Nov 2018	A. Fucini	Nov 2018	B. Baroni	Nov 2018	C. Tassi	06/2019
B	Emissione Definitiva	C. Di Chiara	04/2019	F. Di Chiara	04/2019	F. Di Chiara	04/2019	F. Di Chiara	04/2019

 File: L1020202078W9ID0002026B.DWG