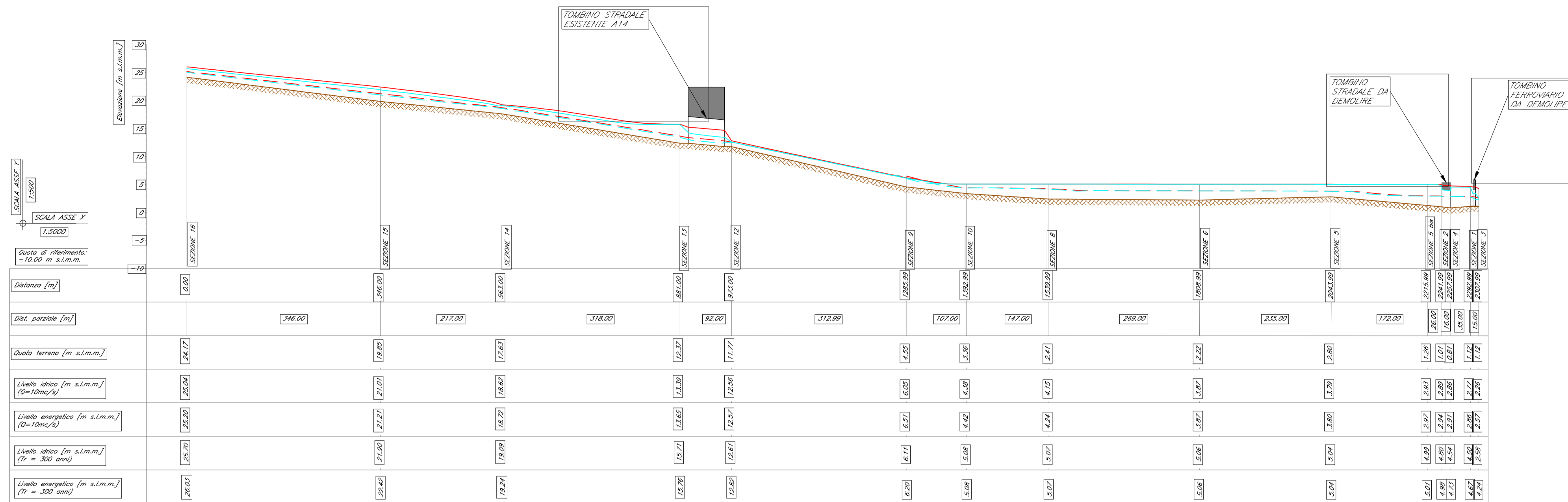
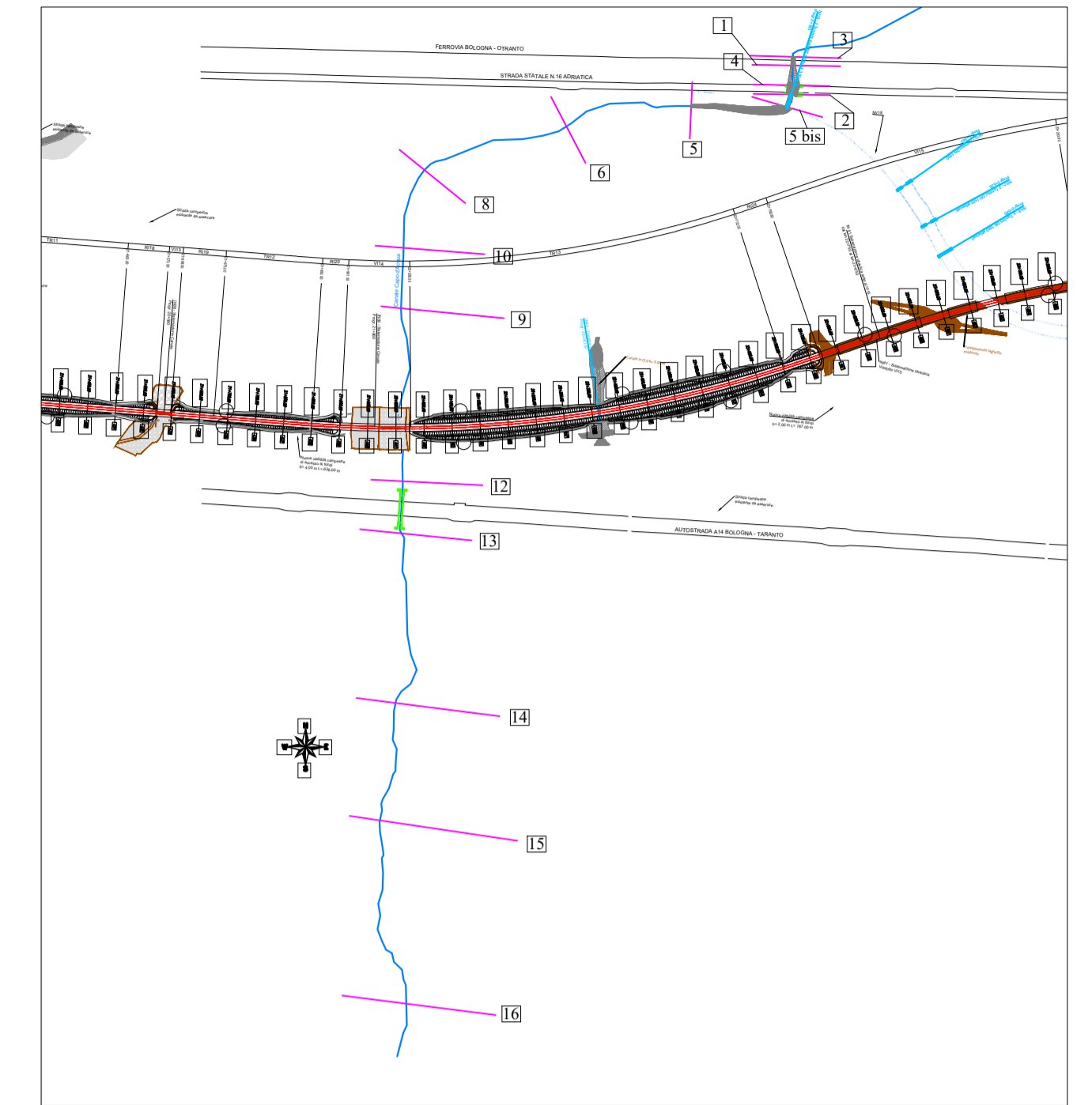


### PROFILO ANTE OPERAM



### INQUADRAMENTO DEL CORSO D'ACQUA Scala 1:10.000

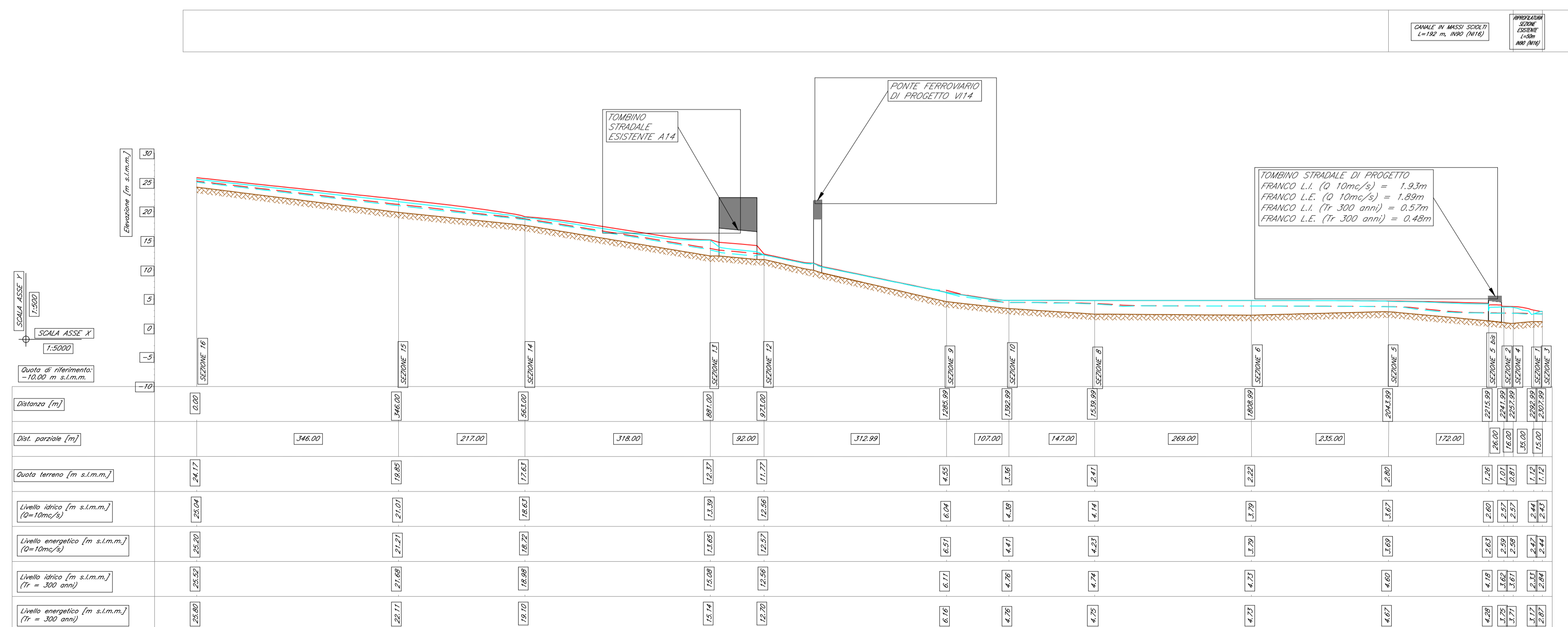


### LEGENDA SEZIONI

- LIVELLO IDRICO TR 300 (WS)
- LIVELLO IDRICO Q = 10 mc/s (WS)
- - - LIVELLO ENERGIA TR 300 (EG)
- - - LIVELLO ENERGIA Q = 10 mc/s (EG)
- PROFILO DEL TERRENO

NB: LE QUOTE SONO ESPRESSE IN m s.l.m.m.

### PROFILO POST OPERAM



COMMITTENTE:



PROGETTAZIONE:



**INFRASTRUTTURE FERROVIARIE STRATEGICHE DEFINITE DALLA LEGGE OBIETTIVO N.443/01**

**U.O. INFRASTRUTTURE SUD**

**PROGETTO DEFINITIVO**

**LINEA PESCARA - BARI  
RADDOPPIO DELLA TRATTA FERROVIARIA TERMOLI - LESINA  
LOTTE 2 e 3 - RADDOPPIO TERMOLI - RIPALTA  
IDROLOGIA E IDRAULICA**

Profilo ante e post operam "Capo d'Acqua" pk 22+025

SCALA:

1:5000

COMMESSA LOTTO FASE ENTE TIPO DOC. OPERA/DISCIPLINA Progr. REV.

LI02 02 D 78 FZ ID0002 014 A

Rev.	Descrizione	Redatto	Data	Verificato	Data	Approvato	Data	Autorizzato Data
A	Emissione Definitiva	M. Ciccato	Mar 2019	G. De Chiara	Mar 2019	[Signature]	Mar 2019	D. Teoni 04/2019

File: LI0202D78FZID0002014A.DWG

ITA FER S.p.A.  
 Direzione Generale  
 UO Infrastrutture Sud  
 Via Salaria, 1100 - Roma  
 Ordine degli Ingegneri Foro di Napoli, 10779