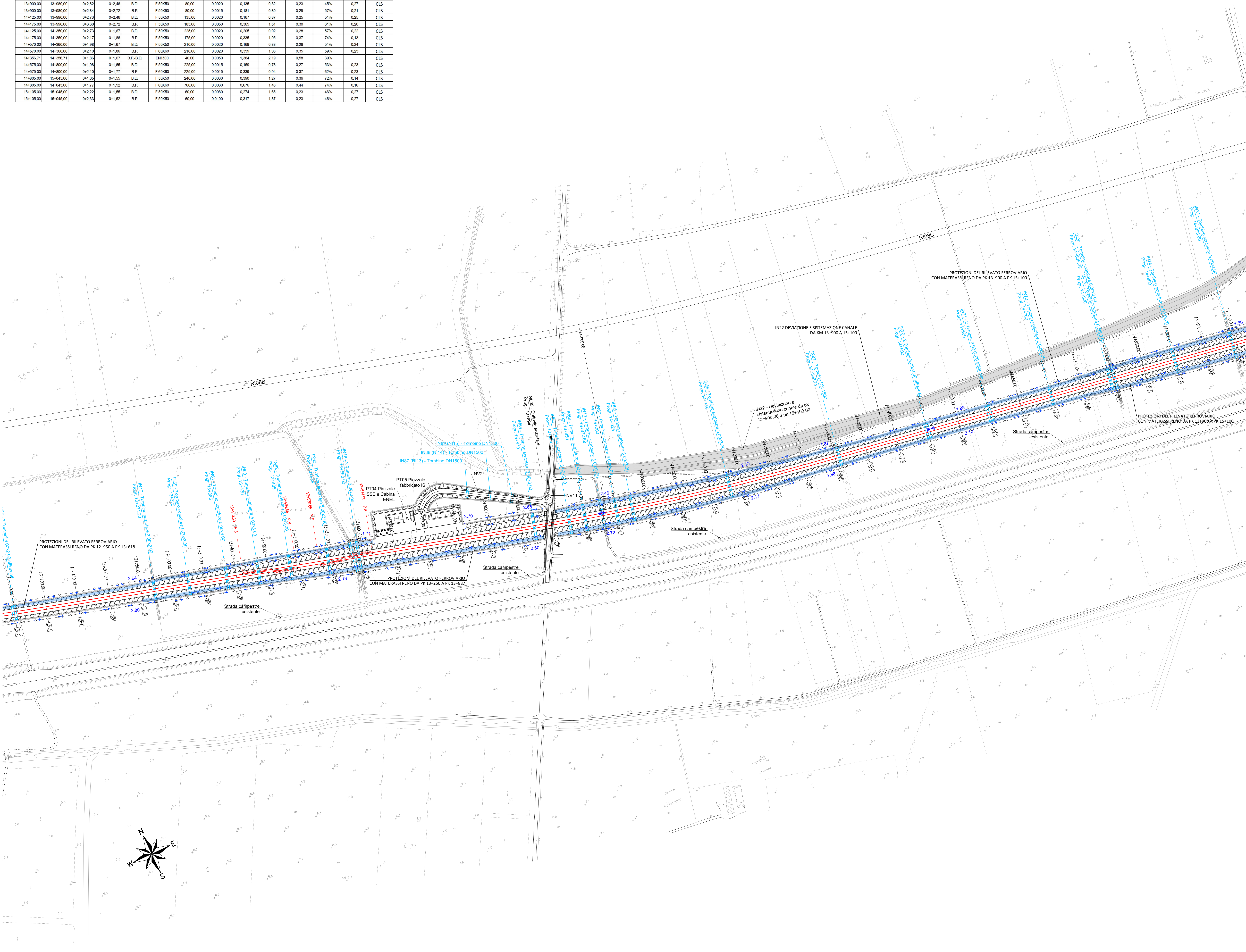
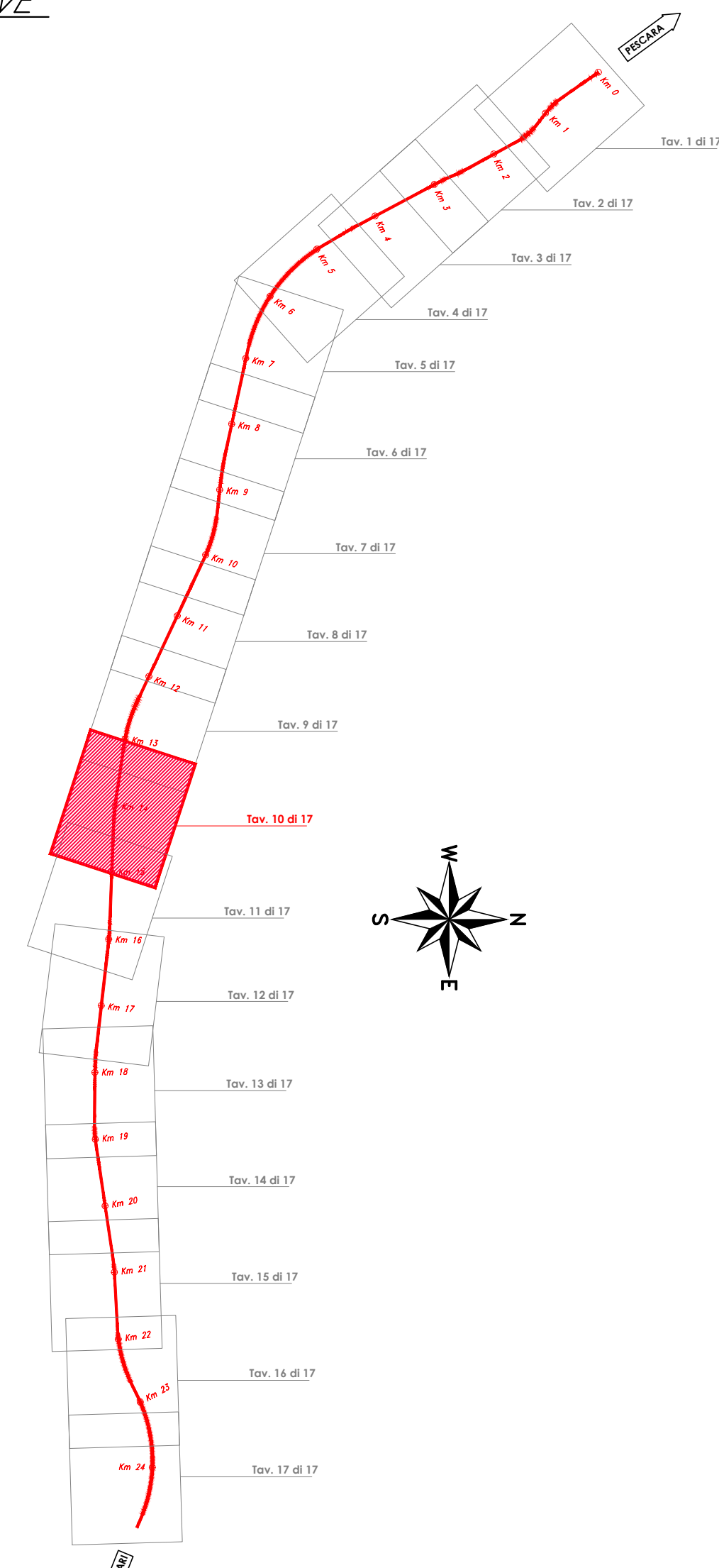


TABELLA FOSSI DI GUARDIA													
Pk iniziale	Pk finale	Quota iniziale (m)	Quota finale (m)	POSIZIONE	Dimensioni	Lunghezza (m)	Pendenza (mm)	Portata Pluviale (mc/sec)	Velocità (m/sec)	Tramite idrico (m)	Grado di riempimento	Franco idraulico (m)	Materiale
13+990.00	13+970.00	D+2.50	D+2.43	B.D.	F 60X60	280.00	0.0055	0.291	0.60	0.46	76%	0.14	CLS
13+990.00	13+270.00	D+3.16	D+2.79	B.P.	F 60X60	280.00	0.0065	0.291	0.60	0.46	76%	0.14	CLS
13+275.00	13+990.00	D+2.64	D+1.74	B.D.	F 60X60	315.00	0.0010	0.376	0.83	0.44	73%	0.16	CLS
13+275.00	13+990.00	D+2.80	D+2.18	B.P.	F 60X60	315.00	0.0010	0.376	0.83	0.44	73%	0.16	CLS
13+750.00	13+970.00	D+2.70	D+2.60	B.D.	F 60X60	150.00	0.0050	0.195	0.46	0.29	58%	0.21	CLS
13+870.00	13+990.00	D+2.60	D+2.16	B.P.	F 60X60	375.00	0.0050	0.179	0.38	0.45	72%	0.15	CLS
13+750.00	13+600.00	D+2.70	D+1.74	B.D.	F 50X50	150.00	0.0020	0.175	0.88	0.26	52%	0.24	CLS
13+750.00	13+600.00	D+2.60	D+2.20	B.P.	F 50X50	150.00	0.0020	0.257	0.98	0.32	64%	0.18	CLS
13+600.00	13+990.00	D+2.62	D+2.46	B.D.	F 50X50	60.00	0.0020	0.135	0.82	0.23	45%	0.27	CLS
13+600.00	13+990.00	D+2.84	D+2.72	B.P.	F 50X50	60.00	0.0015	0.191	0.80	0.28	57%	0.21	CLS
14+125.00	13+990.00	D+2.73	D+2.46	B.D.	F 50X50	135.00	0.0020	0.167	0.87	0.25	51%	0.25	CLS
14+175.00	13+990.00	D+3.60	D+2.72	B.P.	F 50X50	185.00	0.0050	0.365	1.51	0.30	61%	0.20	CLS
14+125.00	14+350.00	D+2.73	D+1.87	B.D.	F 50X50	225.00	0.0020	0.205	0.92	0.28	57%	0.22	CLS
14+175.00	14+350.00	D+2.17	D+1.86	B.P.	F 50X50	175.00	0.0020	0.238	1.08	0.37	74%	0.13	CLS
14+570.00	14+360.00	D+1.98	D+1.87	B.D.	F 50X50	210.00	0.0020	0.169	0.88	0.26	51%	0.24	CLS
14+570.00	14+360.00	D+2.10	D+1.86	B.P.	F 60X60	210.00	0.0020	0.359	1.06	0.35	59%	0.25	CLS
14+356.71	14+356.71	D+1.86	D+1.87	B.P.-B.D.	DN1500	40.00	0.0050	1.354	2.19	0.58	39%		CLS
14+570.00	14+800.00	D+1.98	D+1.89	B.D.	F 50X50	225.00	0.0015	0.199	0.78	0.27	53%	0.23	CLS
14+570.00	14+800.00	D+2.10	D+1.77	B.P.	F 60X60	225.00	0.0015	0.359	0.94	0.37	62%	0.23	CLS
14+805.00	15+045.00	D+1.65	D+1.55	B.D.	F 50X50	240.00	0.0030	0.390	1.27	0.36	72%	0.14	CLS
14+805.00	14+045.00	D+1.77	D+1.52	B.P.	F 60X60	780.00	0.0030	0.676	1.46	0.44	74%	0.16	CLS
15+105.00	15+045.00	D+2.22	D+1.95	B.D.	F 50X50	60.00	0.0080	0.274	1.65	0.23	46%	0.27	CLS
15+105.00	15+045.00	D+2.33	D+1.52	B.P.	F 50X50	60.00	0.0100	0.317	1.87	0.23	49%	0.27	CLS



PIANTA CHIAVE



LEGENDA

- Drenaggio acque di piattaforma in viadotto - Tubazione ancorata a margine dell'impalcato
- Drenaggio acque di piattaforma in viadotto - Scarico libero
- Drenaggio acque di piattaforma in viadotto - Scarico con tubazione pluviale
- Drenaggio acque di piattaforma in trincea
- Drenaggio acque di piattaforma con marciapiedi FFP
- Drenaggio acque di piattaforma con marciapiedi di stazione
- Fossi di guardia rivestiti
- Protezione rilevati con materassi RENO
- Venti di deflusso delle acque
- Punto di improprio della piattaforma
- Punto di dispiluvio della piattaforma
- Collettore di scarico
- Pozzetti di ispezione 1.00x1.00

Per i tratti in rilevato si prevede lo smaltimento delle acque di piattaforma ferroviaria mediante embricci ogni 15 m

COMMITTENTE: **RFI** RETE FERROVIARIA ITALIANA GRUPPO FERROVIE DELLO STATO ITALIANE

PROGETTAZIONE: **ITALFERR** GRUPPO RINNOVO DELLO STATO ITALIANE

INFRASTRUTTURE FERROVIARIE STRATEGICHE DEFINITE DALLA LEGGE OBIETTIVO N.443/01

U.O. INFRASTRUTTURE SUD

PROGETTO DEFINITIVO

LINEA PESCARA - BARI
RADDOPPIO DELLA TRATTA FERROVIARIA TERMOLI - LESINA
LOTTI 2 e 3 - RADDOPPIO TERMOLI - RIPALTA
IDROLOGIA E IDRAULICA

Planimetria di drenaggio piattaforma ferroviaria
 Tavola 10 di 17

SCALA: **1:2000**

Rev.	Descrizione	Redatto	Data	Verificato	Data	Approvato	Data	Autorizzato	Data
A	Emissione analitica	C. Di Saro	Novembre 2018	A. Turco	Novembre 2018	S. Bianchi	Novembre 2018		
B	Emissione analitica	C. Di Saro	Aprile 2019	C. Di Saro	Aprile 2019	S. Bianchi	Aprile 2019		

File: L1020278P8000020158.DWG