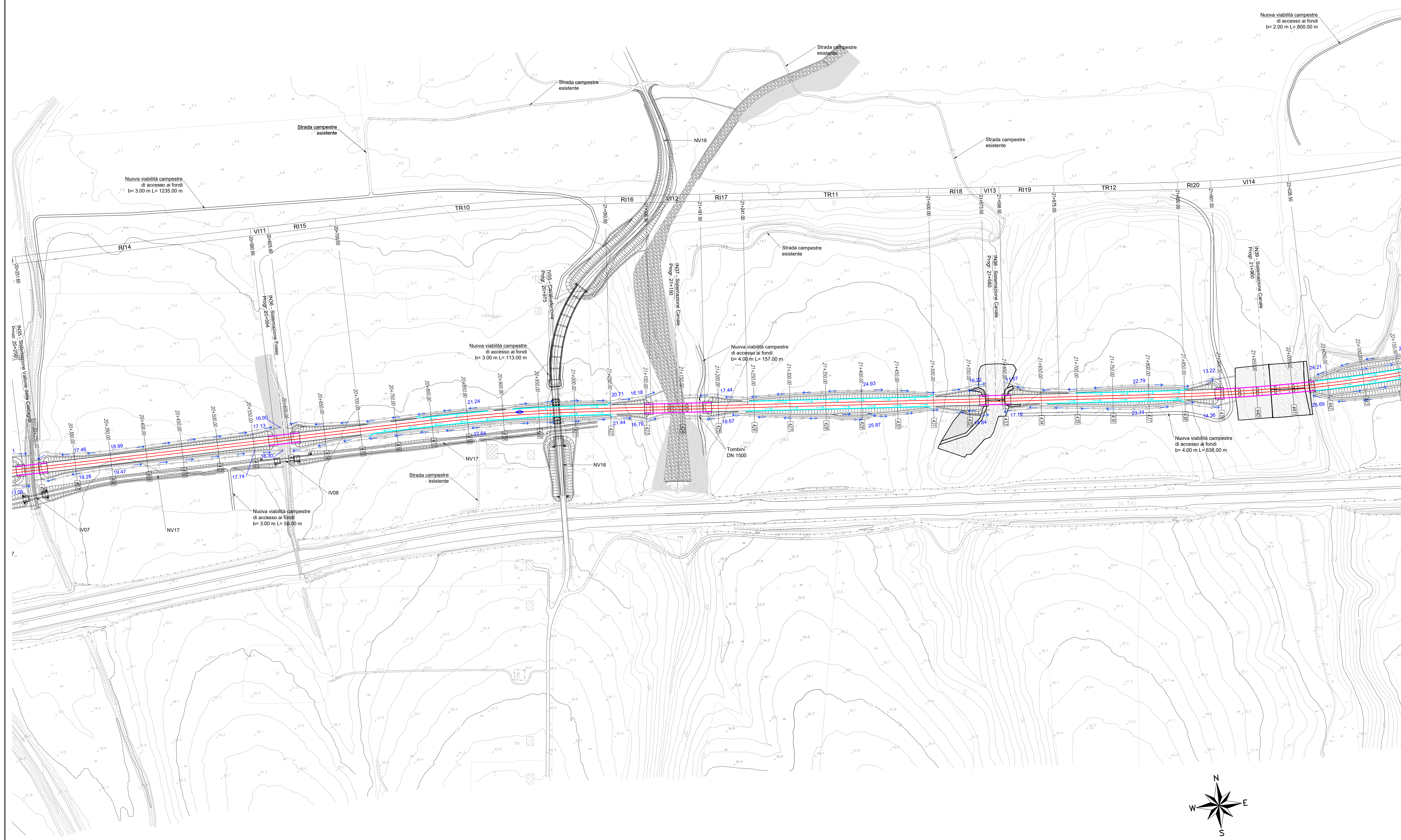
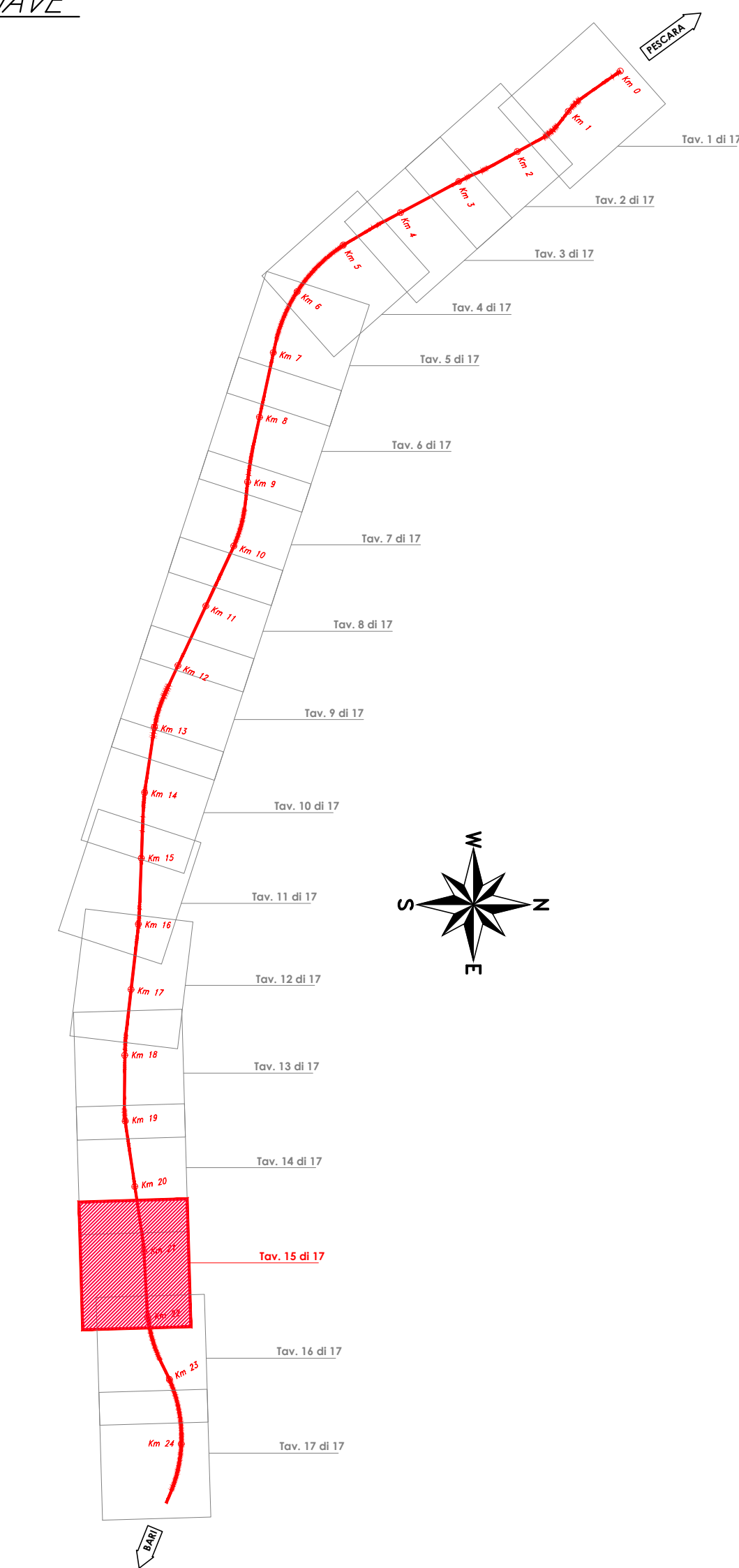


PIANTA CHIAVE



LEGENDA

- Drenaggio acque di piattaforma in viadotto - Tubazione ancorata a margine dell'impalcato
 - Drenaggio acque di piattaforma in viadotto - Scarico libero
 - Drenaggio acque di piattaforma in viadotto - Scarico con tubazione pluviale
 - Drenaggio acque di piattaforma in trincea
 - Drenaggio acque di piattaforma con marciapiedi FFP
 - Drenaggio acque di piattaforma con marciapiedi di stazione
 - Fossi di guardia rivestiti
 - Protezione rilevati con materassi RENO
 - Venti di deflusso delle acque
 - Punto di imfluvio della piattaforma
 - Punto di disfluvio della piattaforma
 - Collettore di scarico
 - Pozzetti di ispezione 1.00x1.00
- Per i tratti in rilevato si prevede lo smaltimento delle acque di piattaforma ferroviaria mediante embrici ogni 15 m

TABELLA FOSSI DI GUARDIA													
Pk iniziale	Pk finale	Quota iniziale (m)	Quota finale (m)	POSIZIONE	Dimensioni	Lunghezza (m)	Pendenza (‰)	Portata Pluviale (mc/ha)	Velocità (m/sec)	Tramite idrico (m)	Grado di riempimento	Franco idraulico (m)	Materiale
20+350.00	20+350.00	0+18.99	0+17.00	B.D.	F 50x50	100.00	0.0200	0.296	2.33	0.18	36%	0.22	CLS
20+350.00	20+350.00	0+19.47	0+17.50	B.P.	F 50x50	100.00	0.0200	0.770	3.05	0.31	62%	0.19	CLS
20+350.00	20+375.00	0+18.99	0+17.13	B.D.	F 50x50	225.00	0.0120	0.336	2.03	0.23	46%	0.27	CLS
20+350.00	20+375.00	0+19.47	0+16.30	B.P.	F 60x60	225.00	0.0080	1.034	2.34	0.43	72%	0.17	CLS
20+600.00	20+610.00	0+21.25	0+17.20	B.D.	F 50x50	290.00	0.0140	0.296	2.07	0.20	41%	0.30	CLS
20+600.00	20+610.00	0+22.65	0+20.33	B.P.	F 50x50	290.00	0.0080	1.029	2.34	0.43	71%	0.17	CLS
20+600.00	21+100.00	0+21.24	0+16.18	B.D.	F 50x50	200.00	0.0150	0.142	1.71	0.13	26%	0.37	CLS
20+600.00	21+100.00	0+22.64	0+16.79	B.P.	F 60x60	200.00	0.0150	1.156	3.04	0.39	64%	0.21	CLS
21+390.00	21+180.00	0+24.90	0+17.34	B.D.	F 50x50	210.00	0.0300	0.111	2.01	0.09	19%	0.41	CLS
21+180.00	21+180.00	0+17.34	0+17.04	B.D.	DN800	20.00	0.0160	0.100	2.81	0.10	12%		CLS
21+370.00	21+180.00	0+25.87	0+18.60	B.P.	F 50x50	190.00	0.0150	0.936	2.87	0.35	58%	0.25	CLS
21+180.00	21+180.00	0+18.65	0+18.35	B.P.	DN800	20.00	0.0150	0.859	5.26	0.29	36%		CLS
21+390.00	21+570.00	0+24.90	0+16.22	B.D.	F 50x50	180.00	0.0400	0.237	2.81	0.13	27%	0.37	CLS
21+370.00	21+570.00	0+25.87	0+14.84	B.P.	F 50x50	200.00	0.0300	0.387	2.93	0.19	38%	0.31	CLS
21+775.00	21+600.00	0+22.79	0+11.67	B.D.	F 50x50	175.00	0.0300	0.106	2.09	0.09	17%	0.41	CLS
21+780.00	21+600.00	0+23.74	0+17.19	B.P.	F 60x60	180.00	0.0150	0.913	2.85	0.34	57%	0.26	CLS
21+775.00	21+900.00	0+22.79	0+13.22	B.D.	F 50x50	125.00	0.0500	0.207	2.92	0.12	23%	0.38	CLS
21+600.00	21+620.00	0+13.22	0+12.90	B.D.	DN800	20.00	0.0150	1.552	6.15	0.40	50%		CLS
21+780.00	21+620.00	0+23.74	0+14.36	B.P.	F 50x50	160.00	0.0600	0.217	2.96	0.12	24%	0.38	CLS
21+600.00	21+620.00	0+14.36	0+14.05	B.P.	DN800	20.00	0.0150	2.108	6.81	0.49	61%		CLS
22+125.00	22+040.00	0+27.50	0+24.21	B.D.	F 50x50	85.00	0.0500	0.082	2.17	0.07	13%	0.43	CLS
22+125.00	22+040.00	0+29.13	0+25.89	B.P.	F 50x50	85.00	0.0500	0.103	2.86	0.11	22%	0.39	CLS
22+125.00	22+060.00	0+27.86	0+18.68	B.D.	F 50x50	235.00	0.0300	0.117	2.85	0.10	19%	0.40	CLS
22+125.00	22+390.00	0+29.13	0+21.42	B.P.	F 50x60	235.00	0.0150	1.259	3.07	0.40	66%	0.20	CLS

TABELLA DRENAGGIO DI PIATTAFORMA											
Pk iniziale	Pk finale	POSIZIONE	Dimensioni	Lunghezza (m)	Pendenza (‰)	Portata Pluviale (mc/ha)	Velocità (m/sec)	Tramite idrico (m)	Grado di riempimento	Franco idraulico (m)	Materiale
20+923.00	20+700.00	B.D.	R 50x50	223.00	0.0022	0.153	0.87	0.35	70%	0.15	CLS
20+923.00	21+060.00	B.D.	R 50x50	137.00	0.0010	0.100	0.58	0.34	68%	0.16	CLS
20+923.00	20+690.00	B.P.	R 50x50	233.00	0.0022	0.155	0.87	0.35	71%	0.15	CLS
20+923.00	21+060.00	B.P.	R 50x50	137.00	0.0010	0.100	0.58	0.34	68%	0.16	CLS
21+240.00	21+510.00	B.D.	R 50x50	270.00	0.0020	0.198	0.88	0.45	75%	0.15	CLS
21+360.00	21+510.00	B.P.	R 50x50	270.00	0.0020	0.229	0.92	0.52	65%	0.28	CLS
21+690.00	21+855.00	B.D.	R 50x50	165.00	0.0020	0.168	0.86	0.39	78%	0.11	CLS
21+650.00	21+855.00	B.P.	R 50x50	205.00	0.0020	0.180	0.87	0.42	69%	0.18	CLS
22+035.00	22+362.00	B.D.	R 50x80	327.00	0.0020	0.298	0.95	0.63	78%	0.17	CLS
22+035.00	22+362.00	B.P.	R 50x80	327.00	0.0020	0.298	0.95	0.63	78%	0.17	CLS

COMMITTENTE: **RFI** RETE FERROVIARIA ITALIANA GRUPPO FERROVIE DELLO STATO ITALIANO

PROGETTAZIONE: **ITALFERR** GRUPPO RINNOVO DELLO STATO ITALIANO

INFRASTRUTTURE FERROVIARIE STRATEGICHE DEFINITE DALLA LEGGE OBIETTIVO N.443/01

U.O. INFRASTRUTTURE SUD

PROGETTO DEFINITIVO

LINEA PESCARA - BARI
RADDOPPIO DELLA TRATTA FERROVIARIA TERMOLI - LESINA
LOTTI 2 e 3 - RADDOPPIO TERMOLI - RIPALTA
IDROLOGIA E IDRAULICA

Planimetria di drenaggio piattaforma ferroviaria
Tavola 15 di 17

SCALA: 1:2000

COMMESSA LOTTO FASE ENTE TIPO DOC. OPERA/DISCIPLINA PROGR. REV.

L102 02 D 78 P6 I00002 020 B

Rev.	Descrizione	Redatto	Data	Verificato	Data	Approvato	Data	Autorizzato Data
A	Emendato analitico	C. Di Sarro	Novembre 2018	A. Turilli	Novembre 2018	S. Bianchi	Novembre 2018	
B	Emendato analitico	C. Di Sarro	Aprile 2019	C. Di Sarro	Aprile 2019	S. Bianchi	Aprile 2019	

File: L10202078P6I00002020B.DWG