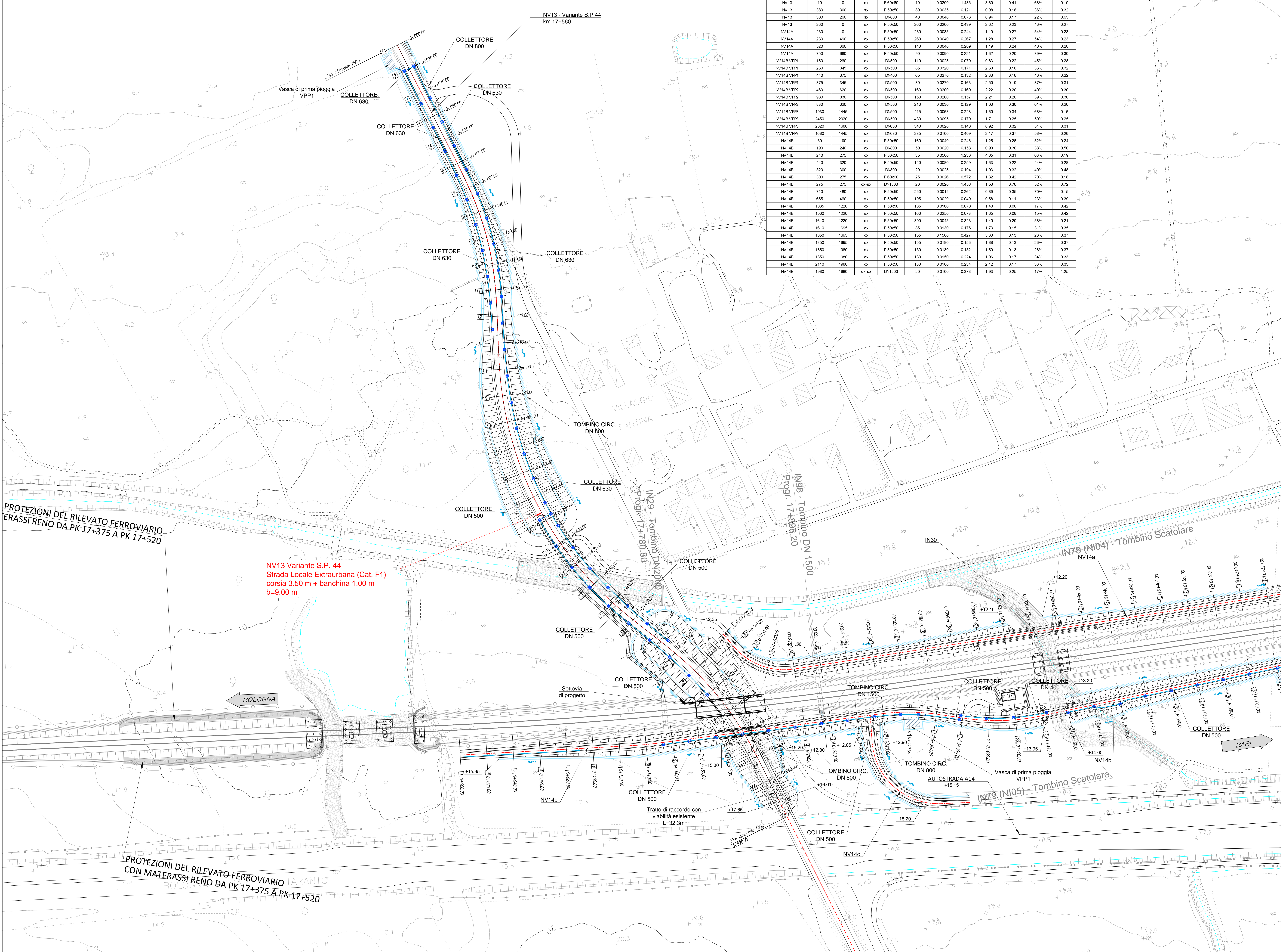


Viabilità	Pk iniziale	Pk finale	POSIZIONE	Dimensioni	Lunghezza m	Pendenza media ‰	Portata Pulsiva m³/s	Velocità m/s	Yirante idrico m	Grado di riempimento %	franco idrologico m
NV13 VPP1	560	510	dx	DN600	50	0.0020	0.117	0.88	0.33	65%	0.17
NV13 VPP1	510	375	dx	DN600	135	0.0300	0.040	1.72	0.09	18%	0.41
NV13 VPP1	375	375	dx-ss	DN600	10	0.0300	0.099	2.24	0.14	28%	0.36
NV13 VPP1	510	375	ss	DN600	135	0.0300	0.406	3.26	0.30	61%	0.20
NV13 VPP1	375	230	ss	DN630	145	0.0300	0.743	3.79	0.38	80%	0.25
NV13 VPP1	230	20	ss	DN630	210	0.0150	0.488	2.64	0.36	57%	0.27
NV13 VPP1	230	20	dx	DN630	210	0.0150	0.372	2.47	0.31	49%	0.32
NV13 VPP1	20	20	dx-ss	DN630	10	0.0150	0.330	2.40	0.29	45%	0.34
NV13	690	600	dx	F 50x50	90	0.0400	0.309	3.28	0.18	36%	0.32
NV13	695	610	dx	F 50x50	85	0.0200	0.092	1.65	0.09	19%	0.41
NV13	380	10	dx	F 50x50	370	0.0190	0.549	2.74	0.26	53%	0.24
NV13	10	0	ss	F 60x60	10	0.0200	1.485	3.60	0.41	88%	0.19
NV13	380	300	ss	F 50x50	80	0.0035	0.121	0.98	0.18	36%	0.32
NV13	300	260	ss	DN600	40	0.0540	0.076	0.94	0.17	22%	0.63
NV13	260	0	ss	F 50x50	260	0.0200	0.439	2.32	0.23	46%	0.27
NV14a	230	0	dx	F 50x50	230	0.0035	0.244	1.19	0.27	54%	0.23
NV14a	230	490	dx	F 50x50	260	0.0040	0.267	1.28	0.27	54%	0.23
NV14a	520	660	dx	F 50x50	140	0.0040	0.209	1.19	0.24	48%	0.28
NV14a	750	660	dx	F 50x50	90	0.0090	0.221	1.62	0.20	39%	0.30
NV14b VPP1	150	260	dx	DN600	110	0.0025	0.070	0.83	0.22	45%	0.28
NV14b VPP1	260	345	dx	DN600	85	0.0020	0.171	2.68	0.18	36%	0.32
NV14b VPP1	440	375	ss	DN600	35	0.0270	0.132	2.38	0.19	46%	0.22
NV14b VPP1	375	345	dx	DN600	30	0.0270	0.166	2.90	0.19	37%	0.31
NV14b VPP2	460	620	dx	DN600	160	0.0200	0.160	2.22	0.20	40%	0.30
NV14b VPP2	680	830	dx	DN600	150	0.0200	0.157	2.21	0.20	39%	0.30
NV14b VPP2	830	620	dx	DN600	210	0.0030	0.129	1.03	0.30	61%	0.20
NV14b VPP3	1030	1445	dx	DN600	415	0.0088	0.228	1.60	0.34	68%	0.16
NV14b VPP3	2450	2020	dx	DN600	430	0.0095	0.170	1.71	0.25	50%	0.25
NV14b VPP3	2000	1690	dx	DN630	340	0.0200	0.148	0.92	0.32	51%	0.21
NV14b VPP3	1690	1445	dx	DN630	235	0.0100	0.409	2.17	0.37	58%	0.26
NV14b	30	190	dx	F 50x50	160	0.0040	0.245	1.25	0.26	52%	0.24
NV14b	190	240	dx	DN600	50	0.0020	0.158	0.90	0.30	38%	0.50
NV14b	240	275	dx	F 50x50	35	0.0500	1.236	4.85	0.31	63%	0.19
NV14b	440	320	dx	F 50x50	120	0.0080	0.259	1.63	0.22	44%	0.28
NV14b	320	300	dx	DN600	20	0.0025	0.194	1.03	0.32	40%	0.48
NV14b	300	275	dx	F 50x50	25	0.0200	0.172	1.32	0.42	70%	0.18
NV14b	275	275	dx-ss	DN1500	20	0.0020	1.458	1.58	0.78	52%	0.72
NV14b	710	460	dx	F 50x50	250	0.0015	0.262	0.89	0.35	70%	0.15
NV14b	665	460	ss	F 50x50	195	0.0020	0.040	0.58	0.11	23%	0.39
NV14b	1035	1220	dx	F 50x50	185	0.0160	0.070	1.40	0.08	17%	0.42
NV14b	1060	1220	ss	F 50x50	160	0.0250	0.073	1.65	0.08	15%	0.42
NV14b	1610	1220	dx	F 50x50	390	0.0045	0.323	1.40	0.29	58%	0.21
NV14b	1610	1695	dx	F 50x50	85	0.0130	0.175	1.73	0.19	31%	0.35
NV14b	1695	1695	dx	F 50x50	155	0.1500	0.427	5.33	0.13	26%	0.37
NV14b	1650	1695	ss	F 50x50	155	0.0180	0.156	1.88	0.13	26%	0.37
NV14b	1880	1960	ss	F 50x50	130	0.0130	0.132	1.59	0.13	26%	0.37
NV14b	1850	1960	dx	F 50x50	130	0.0150	0.224	1.96	0.17	34%	0.33
NV14b	2110	1960	dx	F 50x50	130	0.0180	0.234	2.12	0.17	33%	0.33
NV14b	1960	1960	dx-ss	DN1500	20	0.0100	0.378	1.93	0.25	17%	1.25



NV13 Variante S.P. 44
 Strada Locale Extraurbana (Cat. F1)
 corsia 3.50 m + banchina 1.00 m
 b=9.00 m

LEGENDA

- FOSCO DI GUARDIA RIVESTITO
- DEFLUSSO ACQUA IN CONDOTTA
- EMBRICE
- TOMBINO
- DEMOLIZIONI
- POZZETTI
- IMPIANTO TRATTAMENTO ACQUE PRIMA PIOGGIA
- Collettore di scarico
- Pozzetti di ispezione 1.00x1.00

Per i tratti in rilevato si prevede lo smaltimento delle acque di piattaforma stradale mediante embrici ogni 20 m

COMMITTENTE: **RFI**
 RETE FERROVIARIA ITALIANA
 GRUPPO FERROVIE DELLO STATO ITALIANE

PROGETTAZIONE: **ITALFERR**
 GRUPPO FERROVIE DELLO STATO ITALIANE

**INFRASTRUTTURE FERROVIARIE STRATEGICHE DEFINITE DALLA LEGGE
 OBIETTIVO N.443/01**

U.O. INFRASTRUTTURE SUD

PROGETTO DEFINITIVO

LINEA PESCARA - BARI
RADDOPPIO DELLA TRATTA FERROVIARIA TERMOLI - LESINA
LOTTI 2 e 3 - RADDOPPIO TERMOLI - RIPALTA
IDROLOGIA E IDRAULICA
 Idraulica di Piattaforma
 Planimetria di drenaggio di piattaforma stradale e piazzali NV13 - NV14 - PT06 TAV 1/4

SCALA: **1:1000**

COMMESSA LOTTO FASE ENTE TIPO DOC. OPERA/DISCIPLINA PRGR: REV.

L102 02 D 78 P7 10002 016 B

Rev.	Descrizione	Redatto	Data	Verificato	Data	Approvato	Data	Autorizzato Data
A	Emissione Concilia	E. Altobello	Novembre 2019	G. Di Carlo	Novembre 2019	S. M. Bianchi	Novembre 2019	G. Tassi Dic 2019
B	Emissione Esecutiva	E. Altobello	Aprile 2019	G. Di Carlo	Aprile 2019	S. M. Bianchi	Aprile 2019	G. Tassi Dic 2019

File: L10202D78P710002016B.DWG n. Etab.: