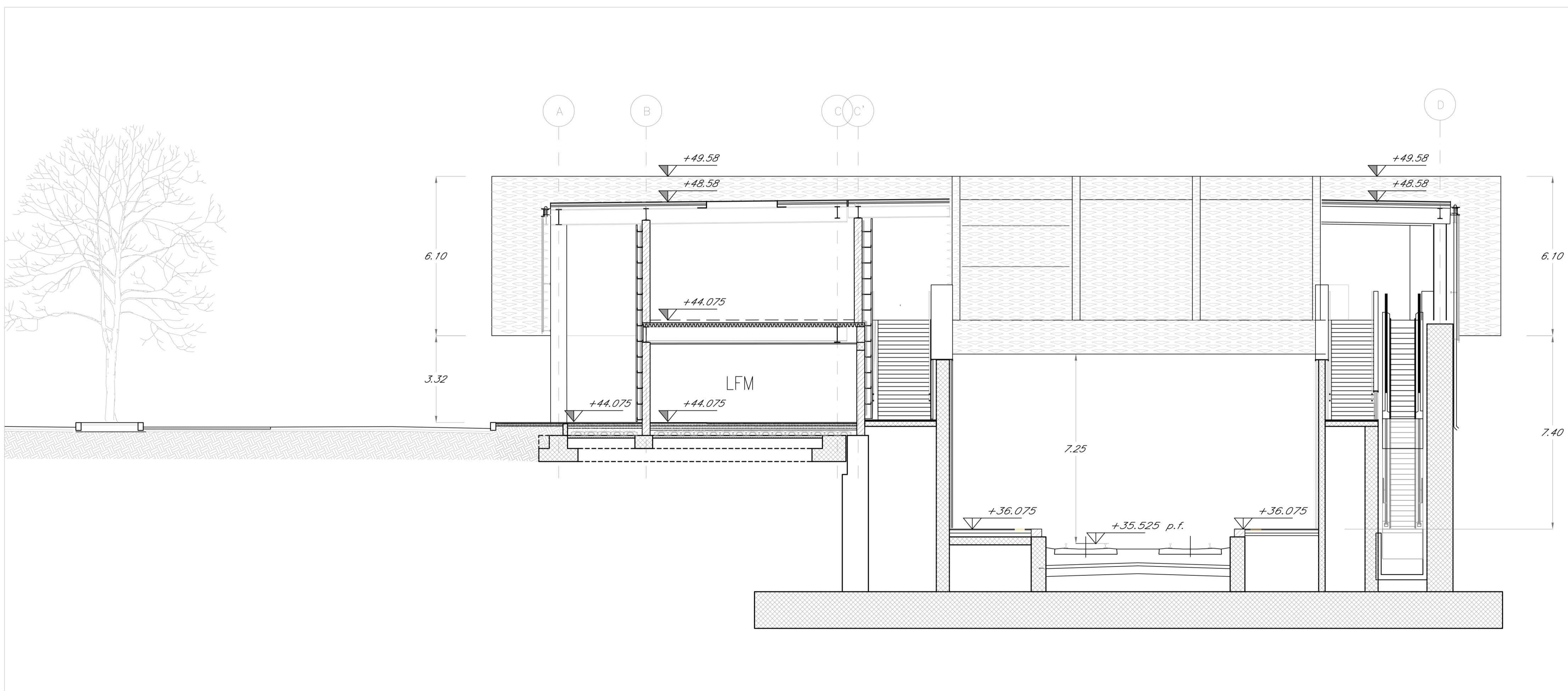
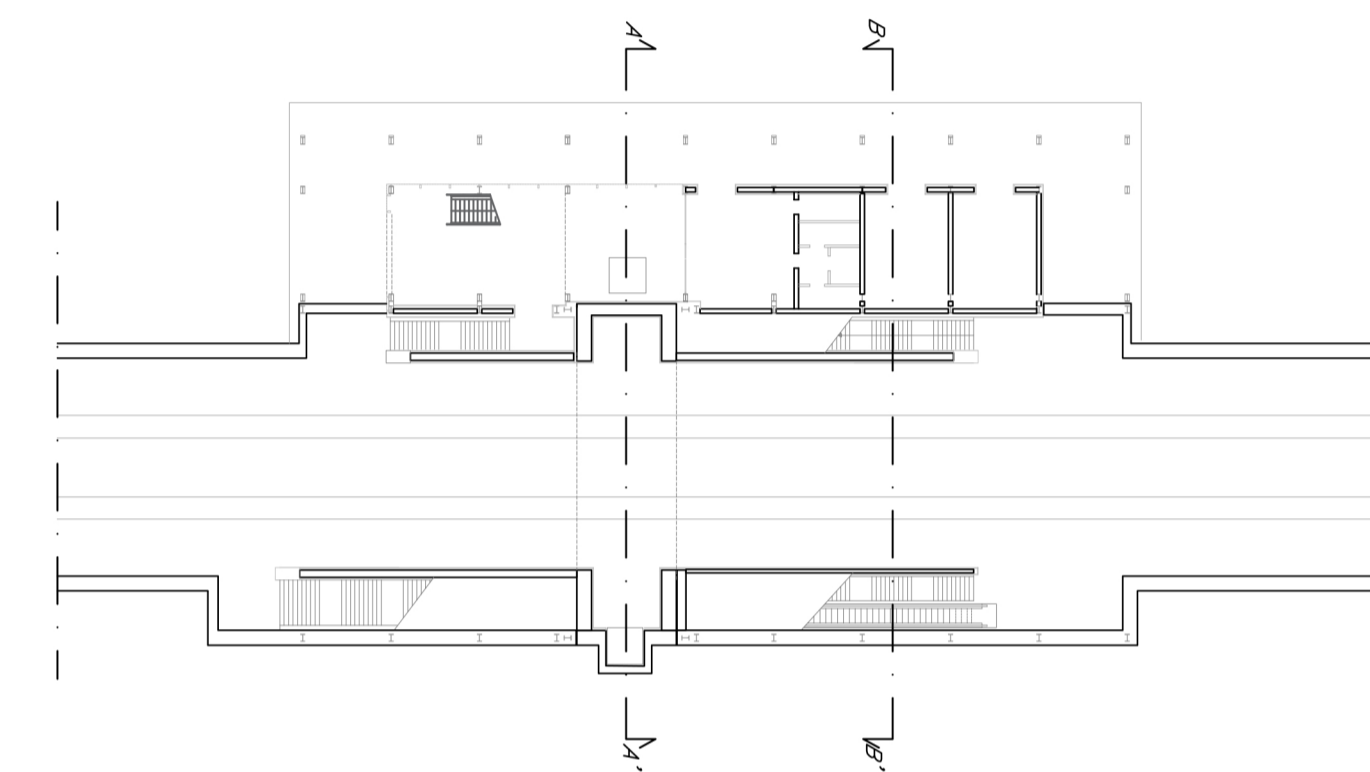


Sezione A-A' scala 1:100



Sezione B-B' scala 1:100

COMMITTENTE:

RFI
 RETE FERROVIARIA ITALIANA
 GRUPPO FERROVIE DELLO STATO ITALIANE

PROGETTAZIONE:

ITALFERR
 GRUPPO FERROVIE DELLO STATO ITALIANE

INFRASTRUTTURE FERROVIARIE STRATEGICHE DEFINITE DALLA LEGGE
 OBIETTIVO N.443/01

U.O. ARCHITETTURA, STAZIONI E TERRITORIO

PROGETTO DEFINITIVO

LINEA PESCARA - BARI
 RADDOPPIO DELLA TRATTA FERROVIARIA TERMOLI - LESINA
 LOTTI 2 e 3 - RADDOPPIO TERMOLI - RIPALTA

FERMATA DI CAMPOMARINO
 Sezioni

SCALA:
 1:200

COMMESSA LOTTO FASE ENTE TIPO DOC. OPERA/DISCIPLINA PROGR. REV.
 LI02 02 D 44 WA FV0100 001 A

Rev.	Descrizione	Redatto	Data	Verificato	Data	Approvato	Data	Autorizzato	Data
A	Emissione esecutiva	G. Soriero	Ottobre 2018	F. Triani	Ottobre 2018	B.M. Bianchi	Ottobre 2018	R. Marino	Ottobre 2018

File: L10300RXXXXX000000X.dwg n. Elab.: