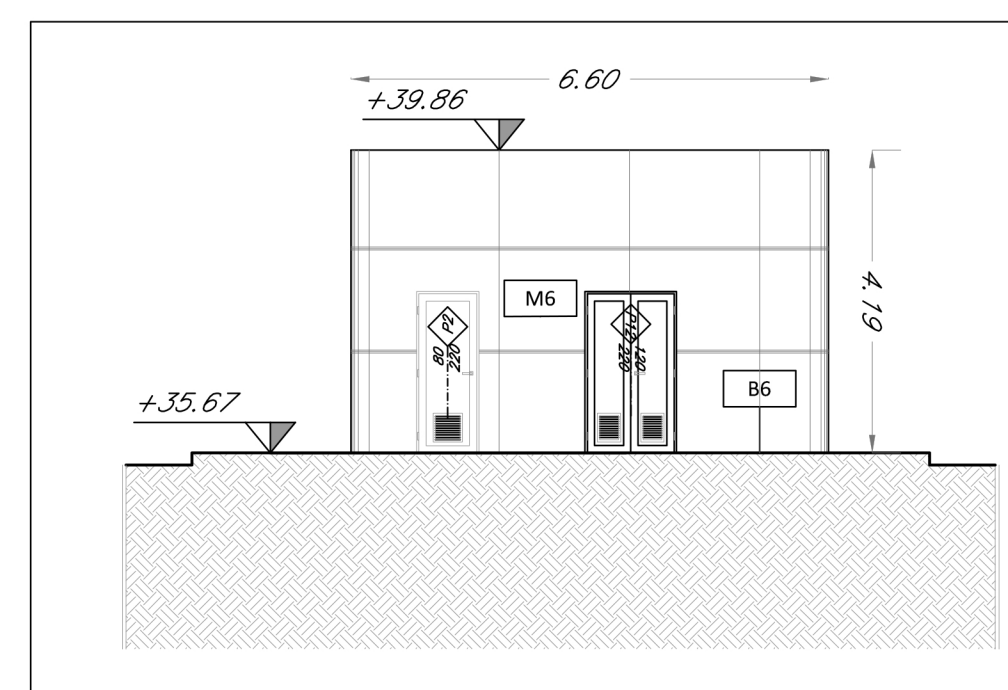


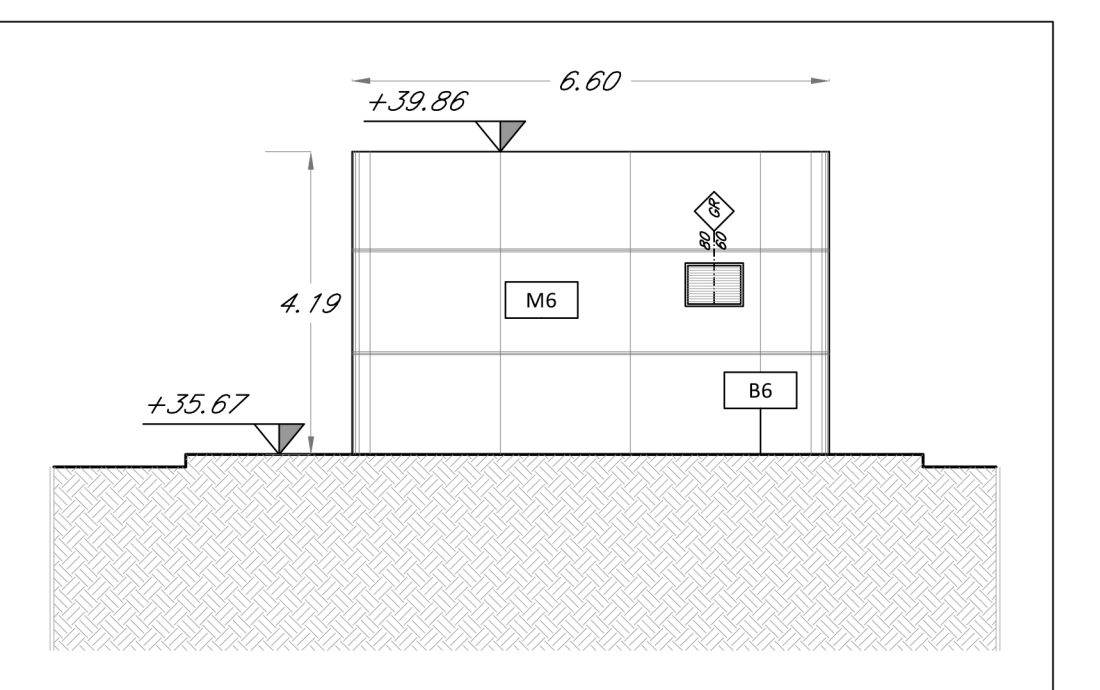
1 PROSPETTI FA_02
scala 1:100

2 PROSPETTO AA LOCALE ENERGIA TIPO 1
scala 1:100

3 PROSPETTO CC LOCALE ANTINCENDIO
scala 1:100

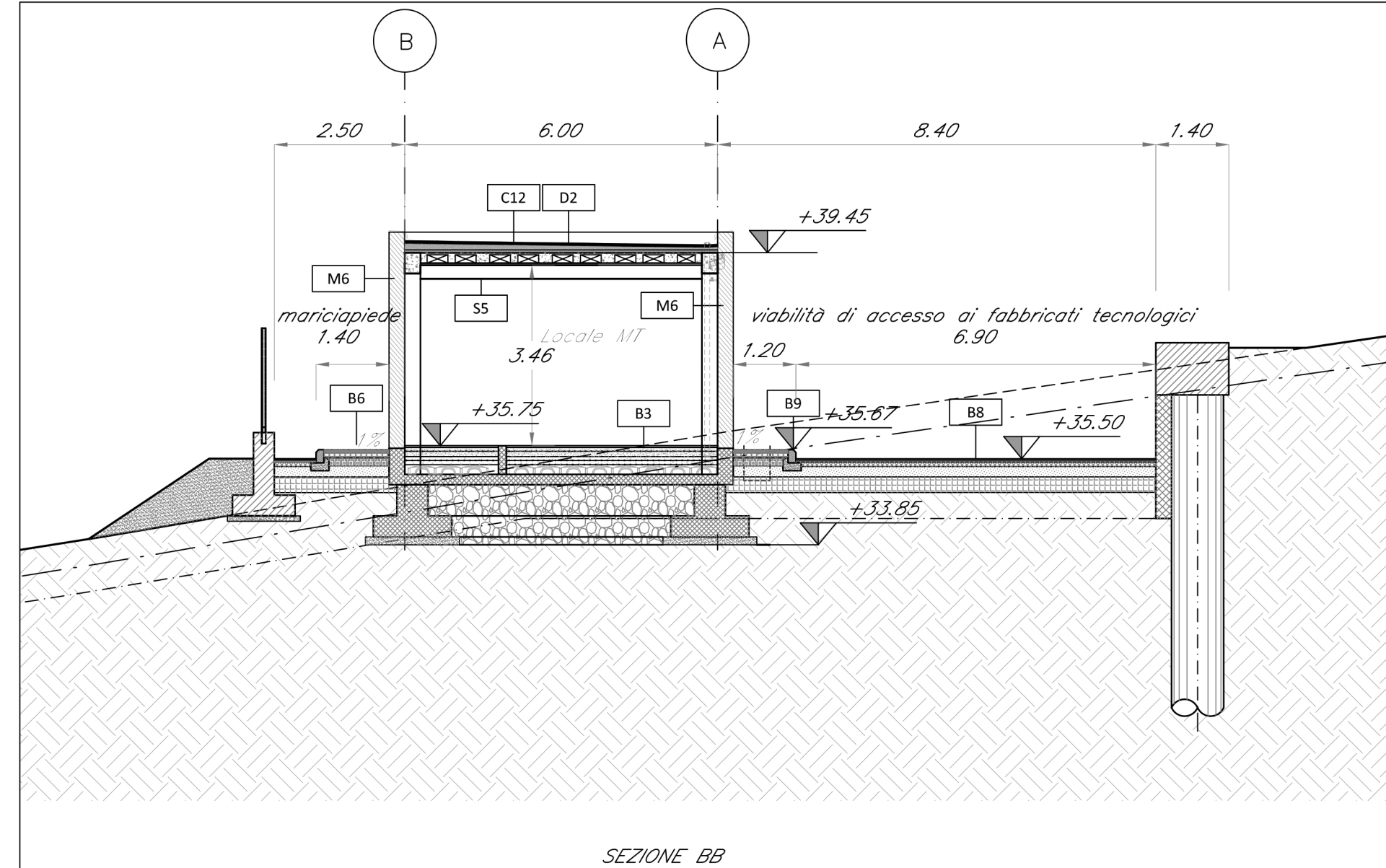


PROSPETTO AA

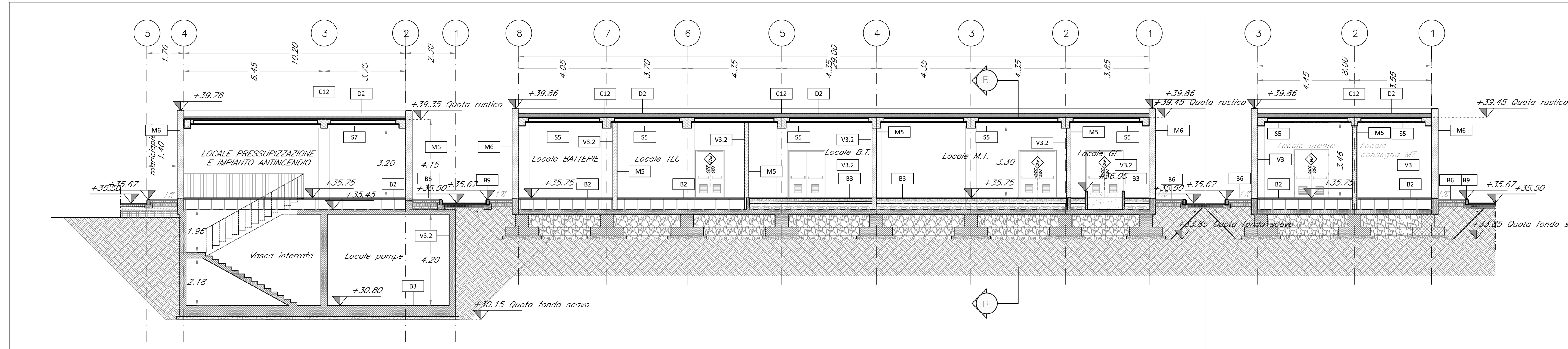


PROSPETTO CC

3 PROSPETTO CC LOCALE ANTINCENDIO
scala 1:100



4 SEZIONE BB
scala 1:100



5 SEZIONE DD
scala 1:100

TABELLA FINITURE - MURATURE - SERRAMENTI

| h/v | h - ALTEZZA NETTA AMBIENTE | v - ALTEZZA NETTA AMBIENTE | PA - FINITURA PAVIMENTO | CS - FINITURA SOFFITTO | PA - FINITURA PARETI | CS - FINITURA SOFFITTO | M - TIPOLOGIA MURATURA | INFISSI |
|-----|----------------------------|----------------------------|-------------------------|------------------------|----------------------|------------------------|------------------------|---------|
|-----|----------------------------|----------------------------|-------------------------|------------------------|----------------------|------------------------|------------------------|---------|

| FINITURE PAVIMENTI | | MURATURE | |
|--------------------|--|----------------------|---|
| B1.1 | Pavimentazione gradone di gres fine porcellanato non smaltato e non assorbente, per atzola e pedata della scala, posata con specifico collante, coef. attrito dinamico > 0,4 dim. 20x60x2 cm | M1 | Parete in blocchi cavi prefabbricati in cls e inerti leggeri, sp. 30cm, con idonei rinforzi verticali ed orizzontali per murature con h>4.00 m. in zona sismica e per l'ancoraggio della sottostruuttura dei pannelli di rivestimento. |
| B2 | Pavimento tecnico sopraelevato (portanza 10 000 N/m ²) in lastre autoportanti di materiale lapideo ad alta resistenza meccanica e durabilità (dim 60x60 cm sp. minimo 2 cm), finitura superficiale in pvc antiscivolo disposte su soletto in acciaio zincato. Trattamento antipolvere della superficie sottostante. | M2 | Parete in blocchi semipieni in cls vibrocompressato e alleggerito sp. 20cm, intonacati sui due lati, con idonei rinforzi verticali ed orizzontali per murature con h>4.00 m. in zona sismica e per l'ancoraggio della sottostruuttura dei pannelli di rivestimento. |
| B3 | Pavimentazione con piastrelle speciali ad alta compressione di tipo industriale (portanza 10 000 N/m ²) costituite da conglomerato cementizio e graniglia di materiale anidruocrololevole resistente all'usura ed all'azione di olii ed acidi, dim. 30x30cm e spess. non inferiore a 28 mm c.a. posto in opera su soletta di conglomerato cementizio su vespaio areato realizzato con igloo. | M5 | Parete in blocchi cavi prefabbricati in cls vibrocompressato e alleggerito sp. 20 cm, intonacato sui due lati, resistenza al fuoco REI 120 con idonei rinforzi verticali ed orizzontali per murature con h>4.00 m. in zona sismica. |
| B5 | Chiavino zincato da riempimento porta pavimentazione per copertura pozzetti dim. cm 44x44x8, cm 64x64x8, cm 104x154x8 (+/- 5%) | M6 | Tamponamento in pannelli prefabbricati in c.a. (calcestruzzo Classe Rck 35, ferro d'armatura tipo Fe B 44), sp. 30 cm, compreso interposto isolamento. |
| B6 | Pavimentazione in lastre di pietra ricostitua, sp. 9 cm, dim. 100x50 cm, allestimento su sabbia. | INFISSI | |
| B7 | Cordolo prefabbricato in c.a.v. (cm10x25) e (cm 20x25). | P1 | Porta esterna blindata a due battenti in acciaio zincato e verniciato e apparecchiatura chiudiporta automatica e maniglione antipanico, REI 120 dim. 200x220 cm |
| FINITURA PARETI | | P2 | Porta esterna blindata a due battenti in acciaio zincato e verniciato e apparecchiatura chiudiporta automatica e maniglione antipanico, REI 120 dim. 80x220 cm |
| V3 | Intonaco liscio per interni tinteggiato con idropittura a base di resina silossanica e rete in fibra di vetro (portaintonaco) | P3 | Porta interna ad un battente in acciaio zincato e verniciato e apparecchiatura chiudiporta automatica e maniglione antipanico, dim. 80x220 cm |
| V3.2 | Intonaco, di spessore idoneo alla resistenza al fuoco EI120 a base di vermiculite, in opera su pareti a superficie rustica, tinteggiato con idropittura a base di resina silossanica e rete in fibra di vetro portaintonaco. | P5 | Porta esterna blindata a due battenti in acciaio zincato e verniciato e apparecchiatura chiudiporta automatica e maniglione antipanico, REI 120 dim. 160x220 cm |
| FINITURA SOFFITTI | | P6 | Porta esterna blindata a due battenti in acciaio zincato e verniciato con griglie di ventilazione in acciaio a prova di perforazione nelle specchiature e apparecchiatura chiudiporta automatica e maniglione antipanico, dim. 160 x220 cm |
| S5 | Intonaco civile ignifugo antincendio EI120, spess. min. 30 mm per interni, tinteggiato con idropittura a base di resina silossanica. | P11 | Porta esterna blindata a due battenti in acciaio zincato e verniciato con griglie di ventilazione in acciaio a prova di perforazione nelle specchiature e apparecchiatura chiudiporta automatica e maniglione antipanico, dim. 120 x220 cm |
| S7 | Intonaco civile per interni, tinteggiato con idropittura a base di resina silossanica. | P12 | Porta esterna blindata a due battenti in acciaio zincato e verniciato e apparecchiatura chiudiporta automatica e maniglione antipanico, REI 120 dim. 120x220 cm |
| FINITURE COPERTURE | | OPERE METALLICHE | |
| D2 | Pacchetto di copertura: pavimento in piastrelle di conglomerato di cemento e graniglia, dim. 30x30cm, sp. min. 28 mm, su massello delle pendenze in conglomerato cementizio alleggerito, impermeabilizzazione con guaina bituminosa (2 strati 4+4mm), strato di isolamento (sp.5cm), barriera al vapore. | C2 | Lamiera in acciaio zincato per canali di gronda, converse, pluviali e scossaline, spess. 8/10 mm. |
| | | C5 | Discendente Ø 100 mm in lamiera di acciaio zincato con parafoglie. |
| | | C12 | Sistema anticaduta conforme alla norma EN795-2012. Linea vita, completata di punti di ancoraggio singoli. |
| | | C15 | Parapetto con montanti e tubolari in acciaio zincato preverniciato H= 1.10 m |
| | | C16 | Corrimano singolo compresi i supporti, Ø40 mm sp. 2mm, in acciaio inox. |
| | | SISTEMAZIONI ESTERNE | |
| | | B6a | Pavimentazione in lastre di pietra ricostitua sp.5,5 cm dim 40x20 cm |

NOTE

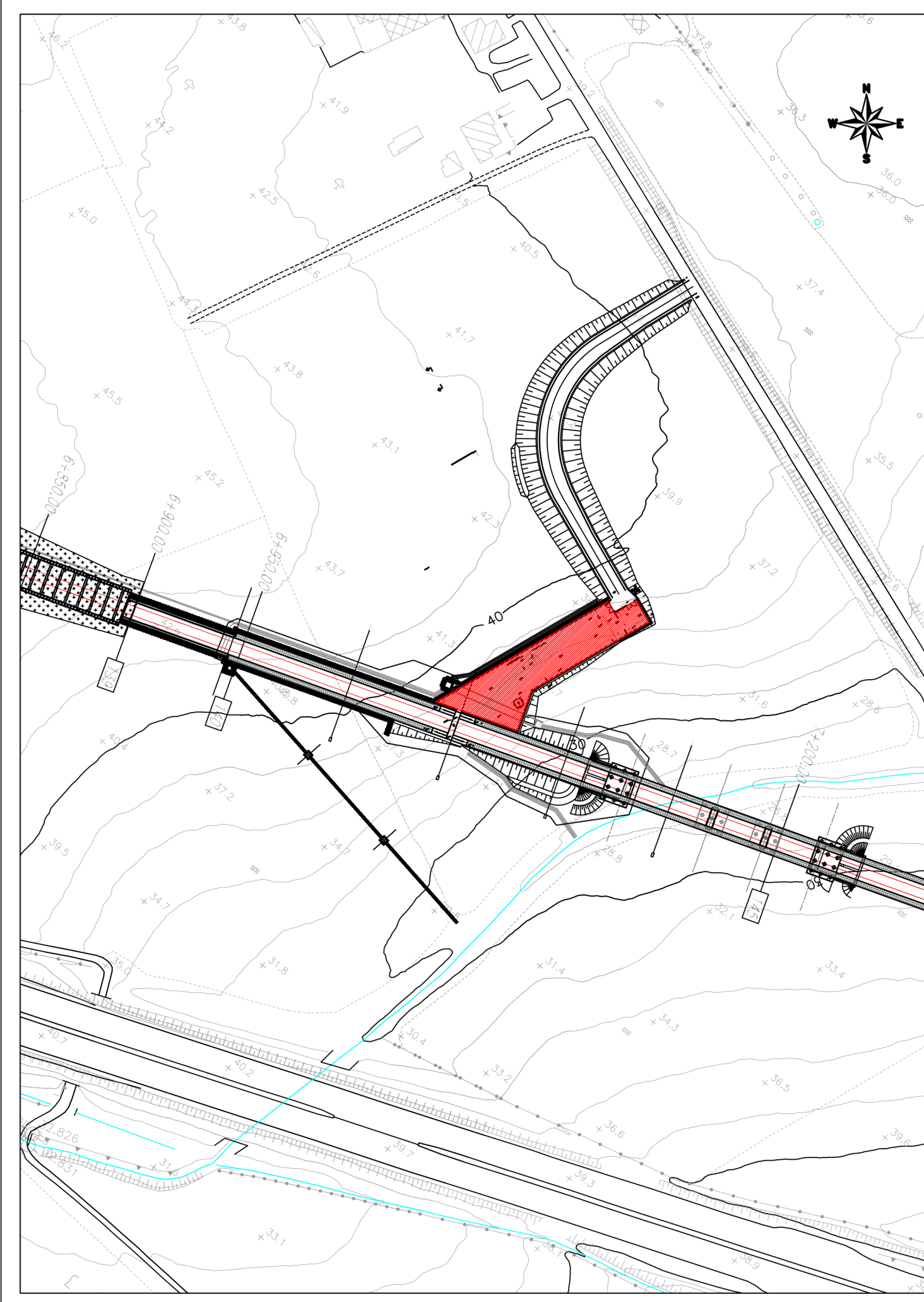
Tutti i cicli di verniciatura verranno effettuati secondo circolare FS 44.

Tutti i manconetti delle scale e rampe interne alle stazioni/fermate saranno dotati di maniconi tattili per disabili visivi

N1 Le murature M1, M2, M3 e M5 devono essere del tipo rinforzato con irrigidimenti verticali e orizzontali collegati a strutture e rinforzati con armature e/o staffe telescopiche in modo da garantire resistenza meccanica e al fuoco adeguata

N2 In corrispondenza dei giunti gli ancoraggi dei pannelli dovranno essere opportunamente assiali e/o raddoppiati in modo compatibile con i giunti

N3 Griglie di ventilazione impianti compreso foratura muri e pannelli, griglia antinsetto, imbotte e persiana afonica in alluminio esterno



COMMITTENTE:
RFI
RETE FERROVIARIA ITALIANA
GRUPPO FERROVIE DELLO STATO ITALIANO

PROGETTAZIONE:
ITALFERR
GRUPPO FERROVIE DELLO STATO ITALIANO

INFRASTRUTTURE FERROVIARIE STRATEGICHE DEFINITE DALLA LEGGE
OGGETTIVO N.443/01

U.O. ARCHITETTURA, STAZIONI E TERRITORIO

PROGETTO DEFINITIVO

LINEA PESCARA - BARI
RADDOPPIO DELLA TRATTA FERROVIARIA TERMOLI - LESINA
Lotti 2 e 3 - RADDOPPIO TERMOLI - RIPALTA

Fabbricati e Piazzali
FA02 (Imbocco Sud Galleria)
Prospetti e Sezioni

SCALA:
1:100

| Rev. | Descrizione | Redatto | Data | Verificato | Data | Approvato | Data | Autorizzato Data |
|------|----------------------|-------------|---------------|------------|---------------|--------------|---------------|-------------------------------|
| A | Emissione Definitiva | E. Basolino | Novembre 2018 | F. Triani | Novembre 2018 | B.M. Bianchi | Novembre 2018 | R. Marino Novembre 2018 |

File: L10202D44WAF0200001A.DWG n. Ediz.