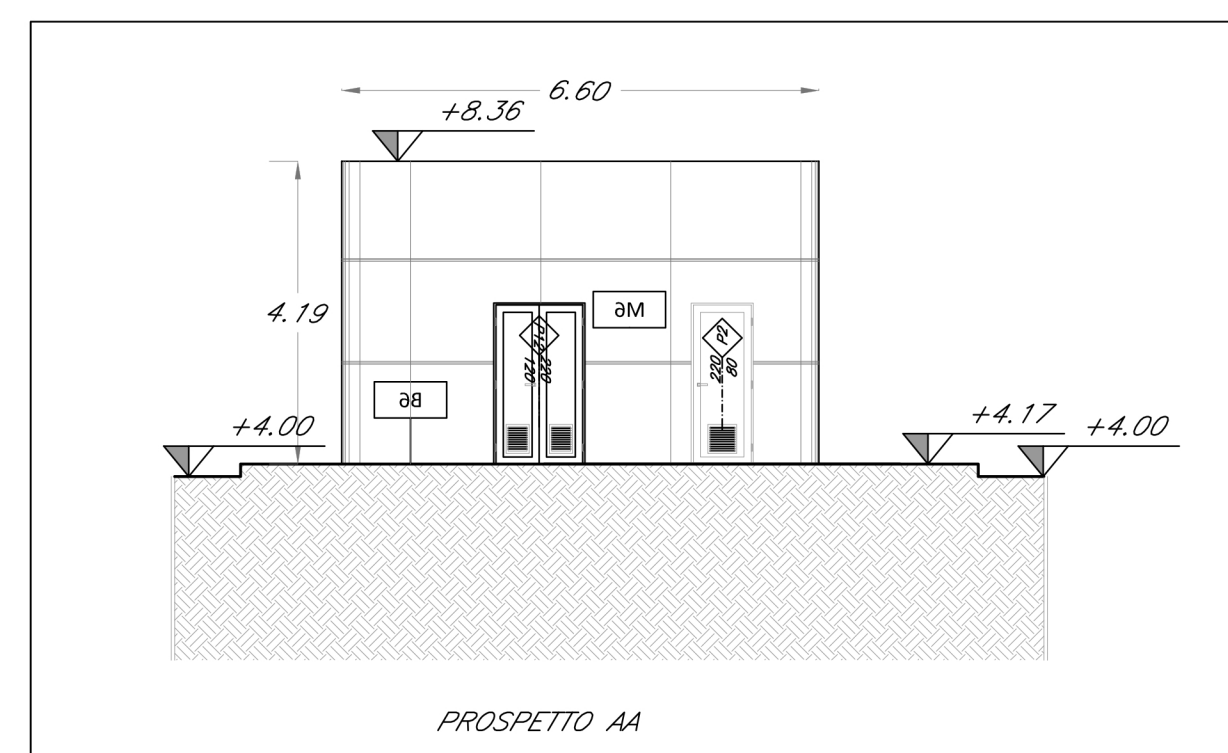
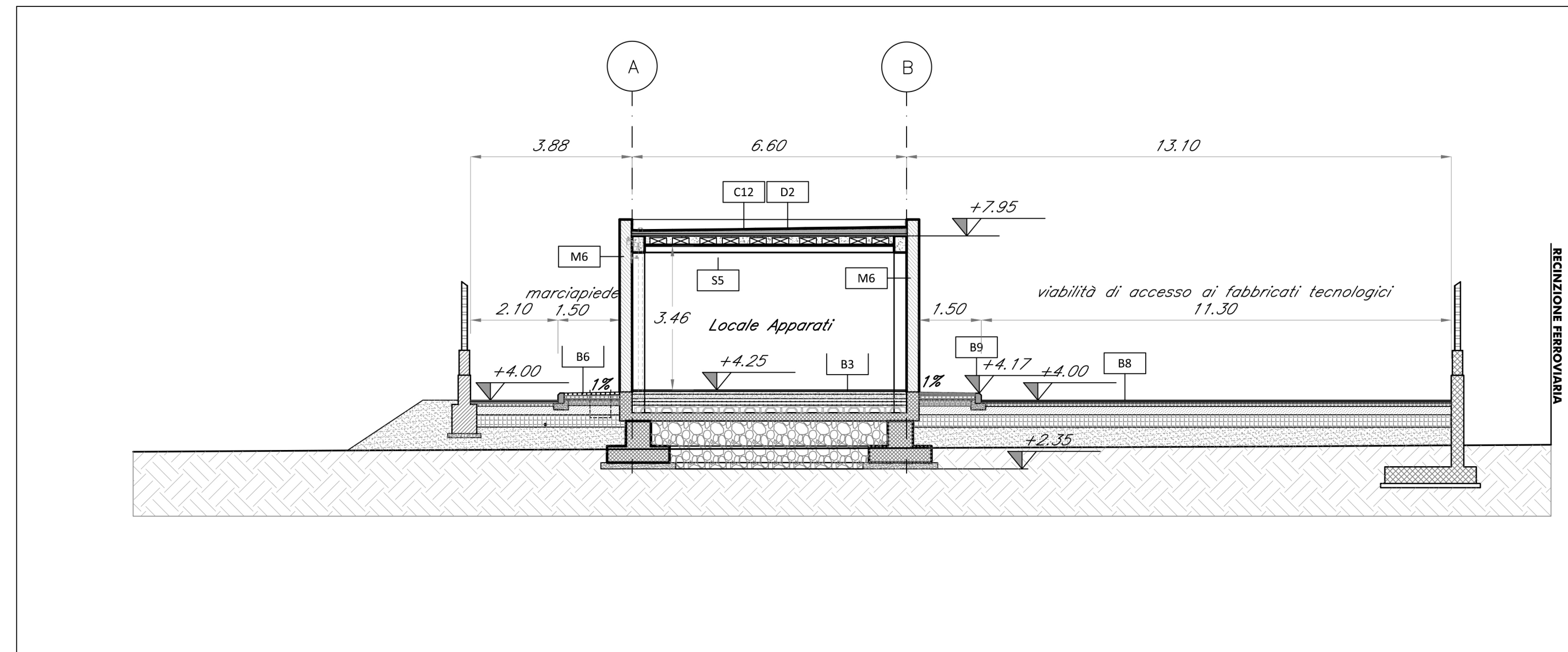


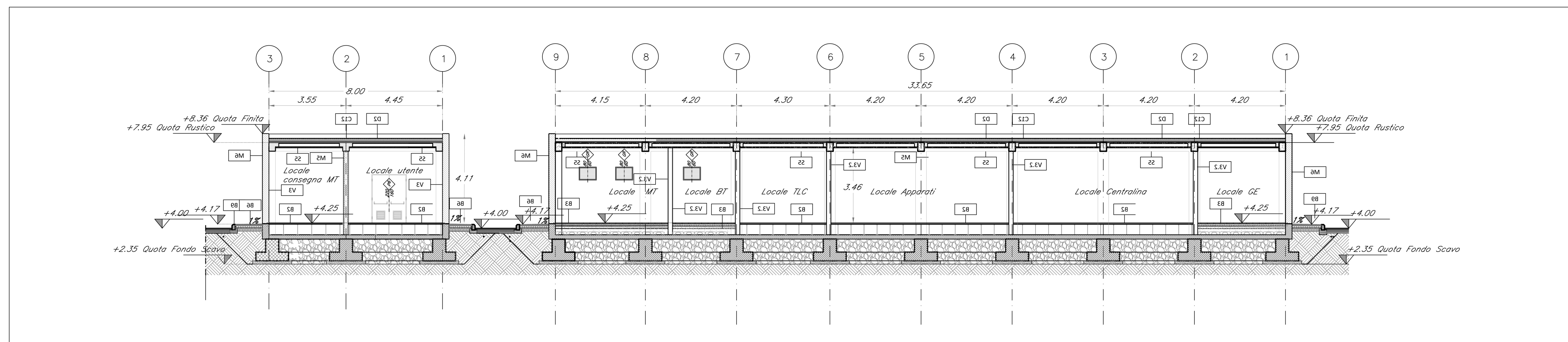
1 PROSPETTI FA 03  
scala 1:100



2 PROSPETTO AA LOCALE ENERGIA TIPO 1  
scala 1:100



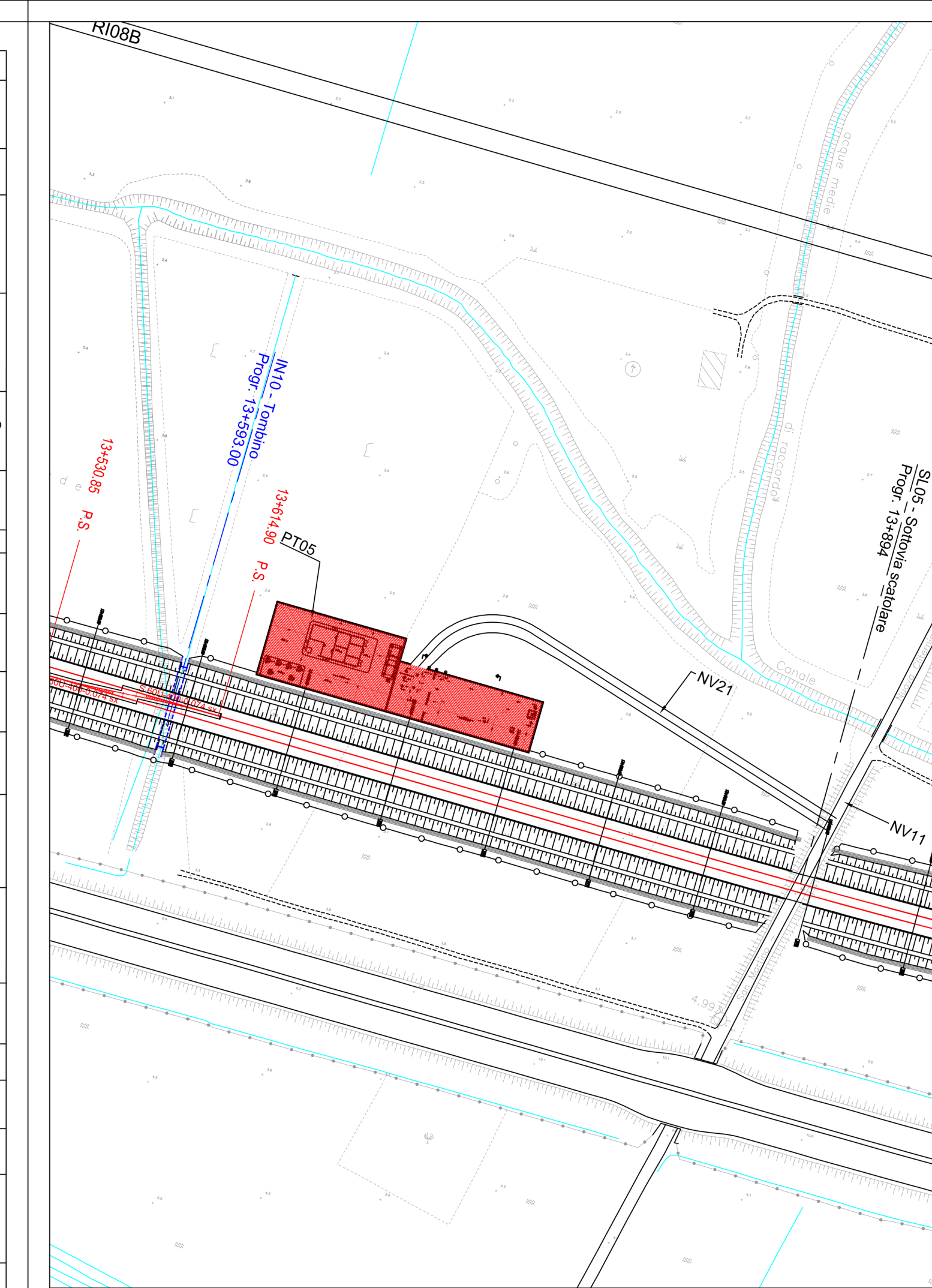
3 SEZIONE BB  
scala 1:100



4 SEZIONE DD  
scala 1:100

TABELLA FINITURE - MURATURE - SERRAMENTI							
h	v	h - ALTEZZA NETTA AMBIENTE	PA - FINITURA PAVIMENTO	M	TIPOLOGIA MURATURA	INFISSI	
PA	CS	V - FINITURA PARETI	CS - FINITURA SOFFITTO				
<b>FINITURE PAVIMENTI</b>		<b>MURATURE</b>					
B1	Pavimentazione gradone di gres fine porcellanato non smaltato e non assorbente, per atzata e pedata della scala, posata con specifico collante, coef. attrito dinamico > 0,4 dim. 20x60x2 cm		M1 Parete in blocchi cavi prefabbricati in cls e inerti leggeri, sp. 30cm, con idonei rinforzi verticali ed orizzontali per murature con h>4,00 m. in zona sismica e per l'ancoraggio della sottostruttura dei pannelli di rivestimento.				
B2	Pavimento tecnico sopraelevato (portanza 10 000 N/m <sup>2</sup> ) in lastre autoportanti di materiale lapideo ad alta resistenza meccanica e durabilità (dim. 60x60 cm sp. minimo 2 cm), finitura superficiale in pvc antiscivolo disposte su soletto in acciaio zincato. Trattamento antipolvere della superficie sottostante.		M2 Parete in blocchi semipieni in cls vibrocompresso e alleggerito sp. 20cm, intonacati sui due lati, con idonei rinforzi verticali ed orizzontali per murature con h>4,00 m. in zona sismica e per l'ancoraggio della sottostruttura dei pannelli di rivestimento.				
B3	Pavimentazione con piastrelle speciali ad alta compressione di tipo industriale (portanza 10 000 N/m <sup>2</sup> ) costituite da conglomerato cementizio e graniglia di materiale antiscivolo resistente all'usura ed all'azione di olii ed acidi, dim. 30x30cm e spess. non inferiore a 28 mm c.a. posto in opera su soletta di conglomerato cementizio su vespaio areato realizzato con igloo.		M5 Parete in blocchi cavi prefabbricati in cls vibrocompresso e alleggerito sp. 20 cm, intonacato sui due lati, resistenza al fuoco REI 120 con idonei rinforzi verticali ed orizzontali per murature con h>4,00 m. in zona sismica.				
B5	Chiusino zincato da riempimento porta pavimentazione per copertura pozzetti dim. cm 44x44x8, cm 64x64x8, cm 104x154x8 (+/- 5%).		M6 Tamponamento in pannelli prefabbricati in c.a. (calcestruzzo Classe Rck 35, ferro d'armatura tipo Fe B 44), sp. 30 cm, compreso interposto isolamento.				
B6	Pavimentazione in lastre di pietra ricostituita, sp. 9 cm, dim. 100x50 cm, allettamento su sabbia.		INFISSI				
B7	Cordolo prefabbricato in c.a.v. (cm10x25) e (cm 10x25).		P1 Porta esterna blindata a due battenti in acciaio zincato e verniciato e apparecchiatura chiudiporta automatica e maniglione antipanico, REI 120 dim. 200x220 cm				
<b>FINITURA PARETI</b>		P2 Porta esterna blindata a due battenti in acciaio zincato e verniciato e apparecchiatura chiudiporta automatica e maniglione antipanico, REI 120 dim. 80x220 cm					
V3	Intonaco liscio per interni tinteggiato con idropittura a base di resina silossanica e rete in fibra di vetro (portaintonaco).		P3 Porta interna ad un battente in acciaio zincato e verniciato e apparecchiatura chiudiporta automatica e maniglione antipanico, dim. 80x220 cm				
V3.2	Intonaco, di spessore idoneo alla resistenza al fuoco EI120 a base di verniciature, in opera su pareti a superficie rustica, tinteggiato con idropittura a base di resina silossanica e rete in fibra di vetro portaintonaco.		P5 Porta esterna blindata a due battenti in acciaio zincato e verniciato e apparecchiatura chiudiporta automatica e maniglione antipanico, REI 120 dim. 160x220 cm				
<b>FINITURA SOFFITTI</b>		P6 Porta esterna blindata a due battenti in acciaio zincato e verniciato con griglie di ventilazione in acciaio a prova di perforazione nelle specchiature e apparecchiatura chiudiporta automatica e maniglione antipanico, dim. 160 x220 cm					
S5	Intonaco civile ignifugo antincendio EI120, spess. min. 30 mm per interni, tinteggiatura con idropittura a base di resina silossanica.		P11 Porta esterna blindata a due battenti in acciaio zincato e verniciato con griglie di ventilazione in acciaio a prova di perforazione nelle specchiature e apparecchiatura chiudiporta automatica e maniglione antipanico, dim. 120 x220 cm				
S7	Intonaco civile per interni, tinteggiatura con idropittura a base di resina silossanica.		P12 Porta esterna blindata a due battenti in acciaio zincato e verniciato e apparecchiatura chiudiporta automatica e maniglione antipanico, REI 120 dim. 120x220 cm				
<b>FINITURE COPERTURE</b>		<b>OPERE METALLICHE</b>					
D2	Pacchetto di copertura: pavimento in piastrelle di conglomerato di cemento e graniglia, dim. 30x30cm, sp. min. 28 mm, su massello delle pendenze in conglomerato cementizio alleggerito, impermeabilizzazione con guaina bituminosa (2 strati 4+4mm), strato di isolamento (sp.5cm), barriera al vapore.		C2 Lamiera in acciaio zincato per canali di gronda, converse, pluviali e scossaline, spess. 8/10 mm.				
		C5 Discendente Ø 100 mm in lamiera di acciaio zincato con parafoglie.					
		C12 Sistema anticaduta conforme alla norma EN795-2012. Linea vita, completata di punti di ancoraggio singoli.					
		C15 Parapetto con montanti e tubolari in acciaio zincato preverniciato H= 1.10 m					
		C16 Corrimano singolo compresi i supporti, Ø40 mm sp. 2mm, in acciaio inox.					
		<b>SISTEMAZIONI ESTERNE</b>					
		B6a Pavimentazione in lastre di pietra ricostituita sp. 5,5 cm dim. 40x20 cm					

NOTE  
 Tutti i cicli di verniciatura verranno effettuati secondo circolare FS 44v.  
 Tutti i mancorrenti delle scale e rampe interne alle stazioni/fermate saranno dotati di manico tattili per disabili visivi  
 N1 Le murature M1, M2, M3 e M5 devono essere del tipo rinforzato con irrigidimenti verticali e orizzontali collegati a strutture e rinforzati con armature e/o staffe telescopiche in modo da garantire resistenza meccanica e al fuoco adeguata  
 N2 In corrispondenza dei giunti gli ancoraggi dei pannelli dovranno essere opportunamente assiali e/o raddoppiati in modo compatibile con i giunti  
 N3 Griglie di ventilazione impianti compreso foratura muri e pannelli, griglia antinsetto, imbotte e persiana aforica in alluminio esterno



COMMITTENTE:  
**RFI**  
 RETE FERROVIARIA ITALIANA  
 GRUPPO FERROVIE DELLO STATO ITALIANE

PROGETTAZIONE:  
**ITALFERR**  
 GRUPPO FERROVIE DELLO STATO ITALIANE

INFRASTRUTTURE FERROVIARIE STRATEGICHE DEFINITE DALLA LEGGE  
 OBIETTIVO N.443/01

U.O. ARCHITETTURA, STAZIONI E TERRITORIO

PROGETTO DEFINITIVO

LINEA PESCARA - BARI  
 RADDOPPIO DELLA TRATTA FERROVIARIA TERMOLI - LESINA  
 LOTTI 2 e 3 - RADDOPPIO TERMOLI - RIPALTA

Fabbricati e Piazzali  
 FA03 (Sottostazione Elettrica e PC)  
 Prospetti e Sezioni

SCALA:  
 1:100

COMMESSA LOTTO FASE ENTE TIPO DOC. OPERA/DISCIPLINA Progr. REV.  
 L102 02 D 44 WA FA0300 001 A

Rev.	Descrizione	Redatto	Data	Verificato	Data	Approvato	Data	Autorizzato Data
A	Emissione Definitiva	E. Bassolino	Novembre 2018	F. Tassi	Novembre 2018	G.M. Bianchi	Novembre 2018	R. Merino Novembre 2018