

COMMITTENTE:



PROGETTAZIONE:



**INFRASTRUTTURE FERROVIARIE STRATEGICHE DEFINITE DALLA LEGGE
OBIETTIVO N.443/01**

U.O. TECNOLOGIE SUD

PROGETTO DEFINITIVO

**LINEA PESCARA - BARI
RADDOPPIO DELLA TRATTA FERROVIARIA TERMOLI - LESINA
LOTTI 2 e 3 - RADDOPPIO TERMOLI - RIPALTA**

IMPIANTI LFM
Architettura di alimentazione degli impianti LFM

SCALA:

COMMESSA LOTTO FASE ENTE TIPO DOC. OPERA/DISCIPLINA PROGR. REV.

L I 0 2 0 2 D 6 7 D X L F 0 0 0 0 0 0 1 B

Rev.	Descrizione	Redatto	Data	Verificato	Data	Approvato	Data	Autorizzato Data
A	Emissione Definitiva	G. Demurtas	11/2018	L. Surace	11/2018	B.M.Bianchi	11/2018	A. Presta 05/2019
B	Revisione Generale	G. D'Addato	05/2019	L. Surace	05/2019	B.M.Bianchi	05/2019	



File: LI0202D67DXLF0000001B - SCHEMA A BLOCCHI ALIM.DWG

n. Elab.:

INDICE GENERALE

INDICE					
PAG.	DESCRIZIONE	REVISIONE			
		A	B	C	D
01	Cartiglio		*		
02	Indice dei fogli e Note Generali		*		
03	Schema di alimentazione PGEP Lato Termoli		*		
04	Schema di alimentazione PGEP Lato Ripalta		*		
05	Schema di alimentazione Fermata Campomarino		*		
06	Schema di alimentazione PC Frentani		*		
07	Schema di alimentazione RED Termoli		*		
08	Schema di Alimentazione Viabilità regione Molise e Puglia		*		

documento con divieto di riprodurlo, di consegnarlo o di renderlo comunque noto a ditte concorrenti o a terzi senza nostra autorizzazione.

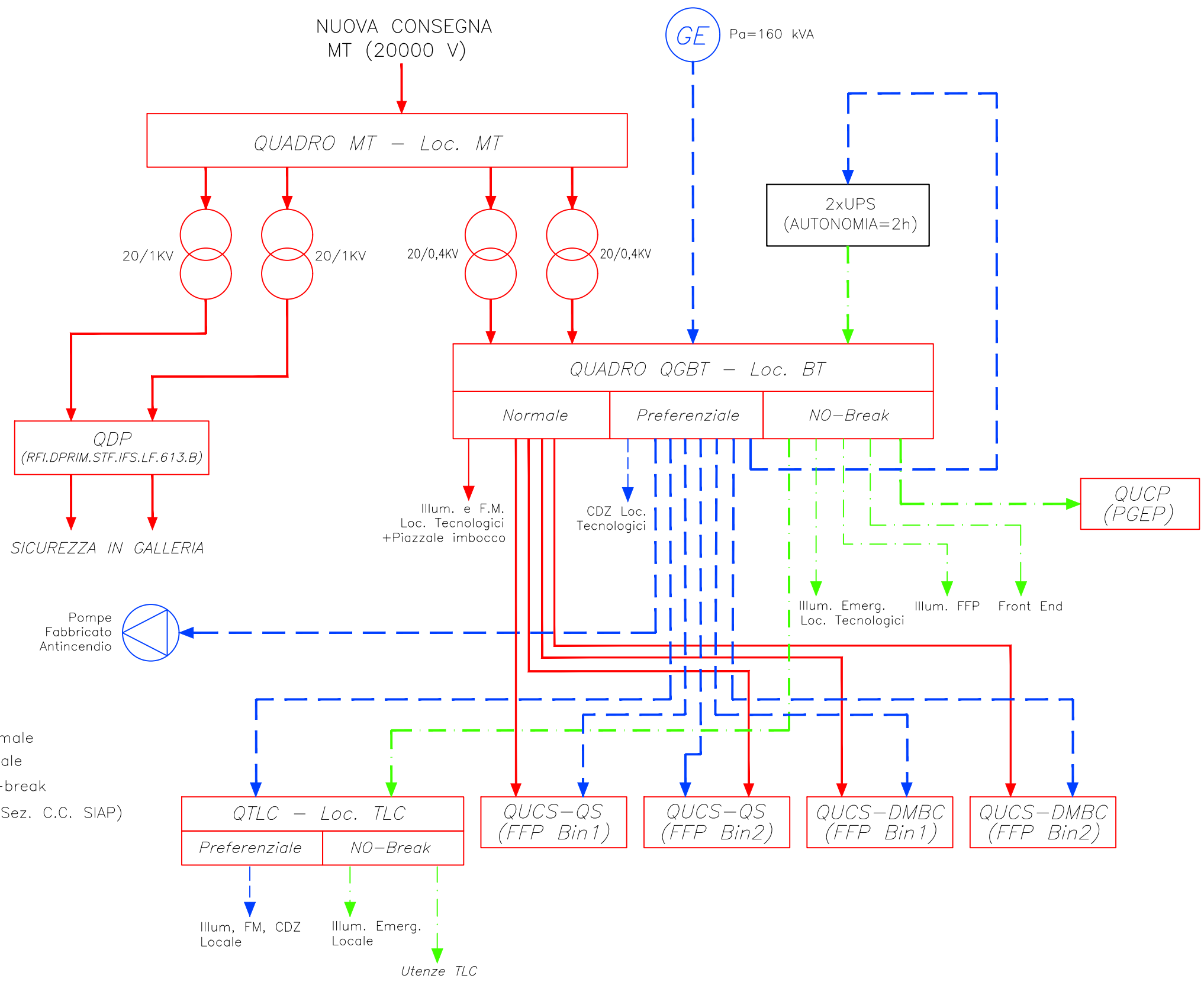


Redatto: G. D'Addato

IMPIANTI LFM
ARCHITETTURE DI ALIMENTAZIONE ELETTRICHE

COMMESSA LOTTOFASE ENTE DOC. OPERA/DISCIPLINA Progr. REV. FOGLIO
 LI02 02 D 67 DX LF0000 001 B 002 DI 008

SCHEMA DI ALIMENTAZIONE PGEP LATO TERMOLI



- Linea alim. Normale
- - - Linea Preferenziale
- · - · Linea alim. No-break
- · - · - Linea C.C. (da Sez. C.C. SIAP)
- quadri esistenti
- quadri nuovi
- Impianti IS

documento con divieto di riprodurlo, di consegnarlo o di renderlo comunque noto a ditte concorrenti o a terzi senza nostra autorizzazione.

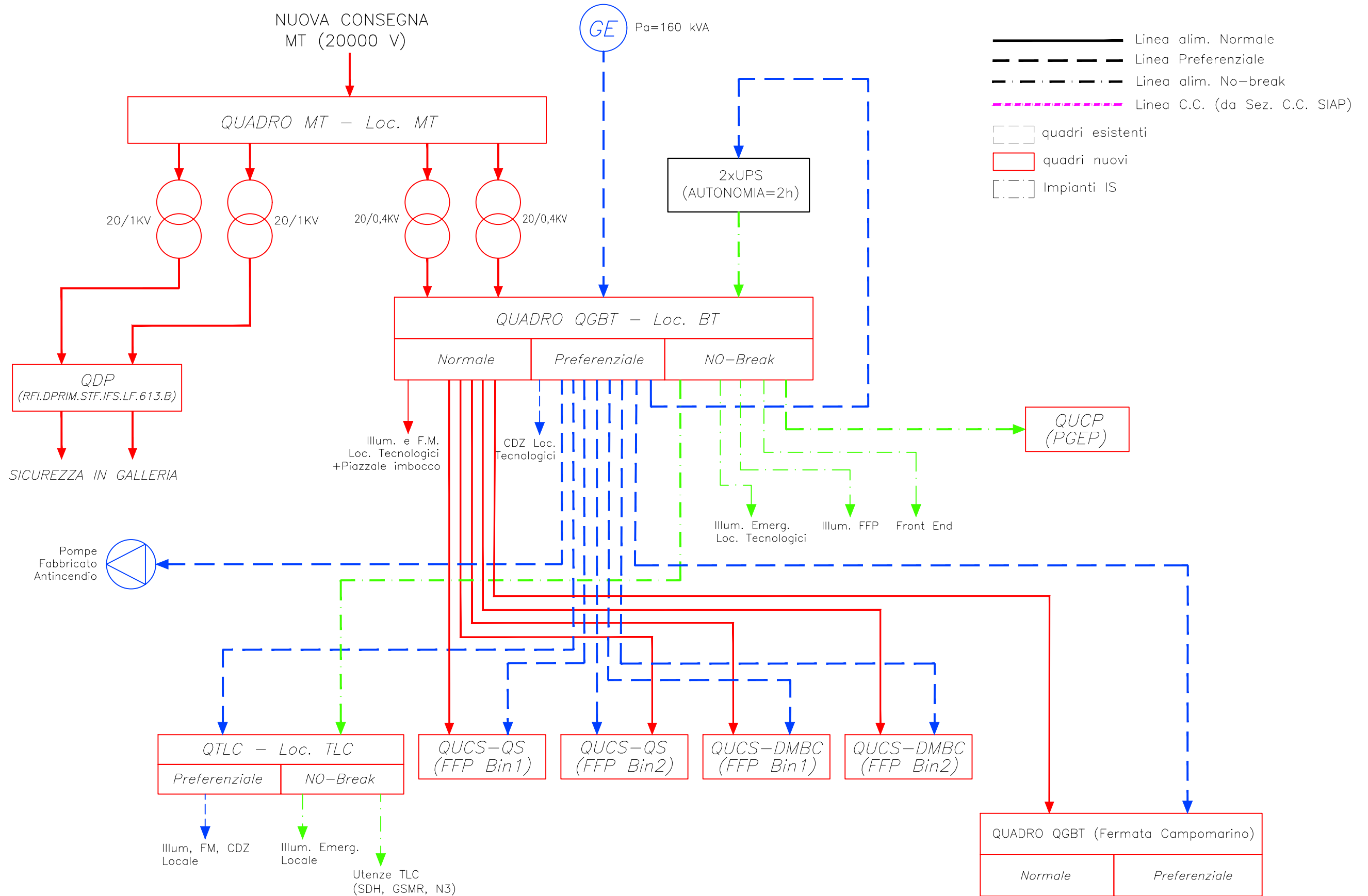


Redatto: G. D'Addato

IMPIANTI LFM
 ARCHITETTURE DI ALIMENTAZIONE ELETTRICHE

COMMESSA LOTTOFASE ENTE DOC. OPERA/DISCIPLINA Progr. REV. FOGLIO
 L102 02 D 67 DX LF0000 001 B 003 di 008

SCHEMA DI ALIMENTAZIONE PGEP LATO RIPALTA



documento con divieto di riproduzione, di consegnarlo o di renderlo comunque noto a ditte concorrenti o a terzi senza nostra autorizzazione.



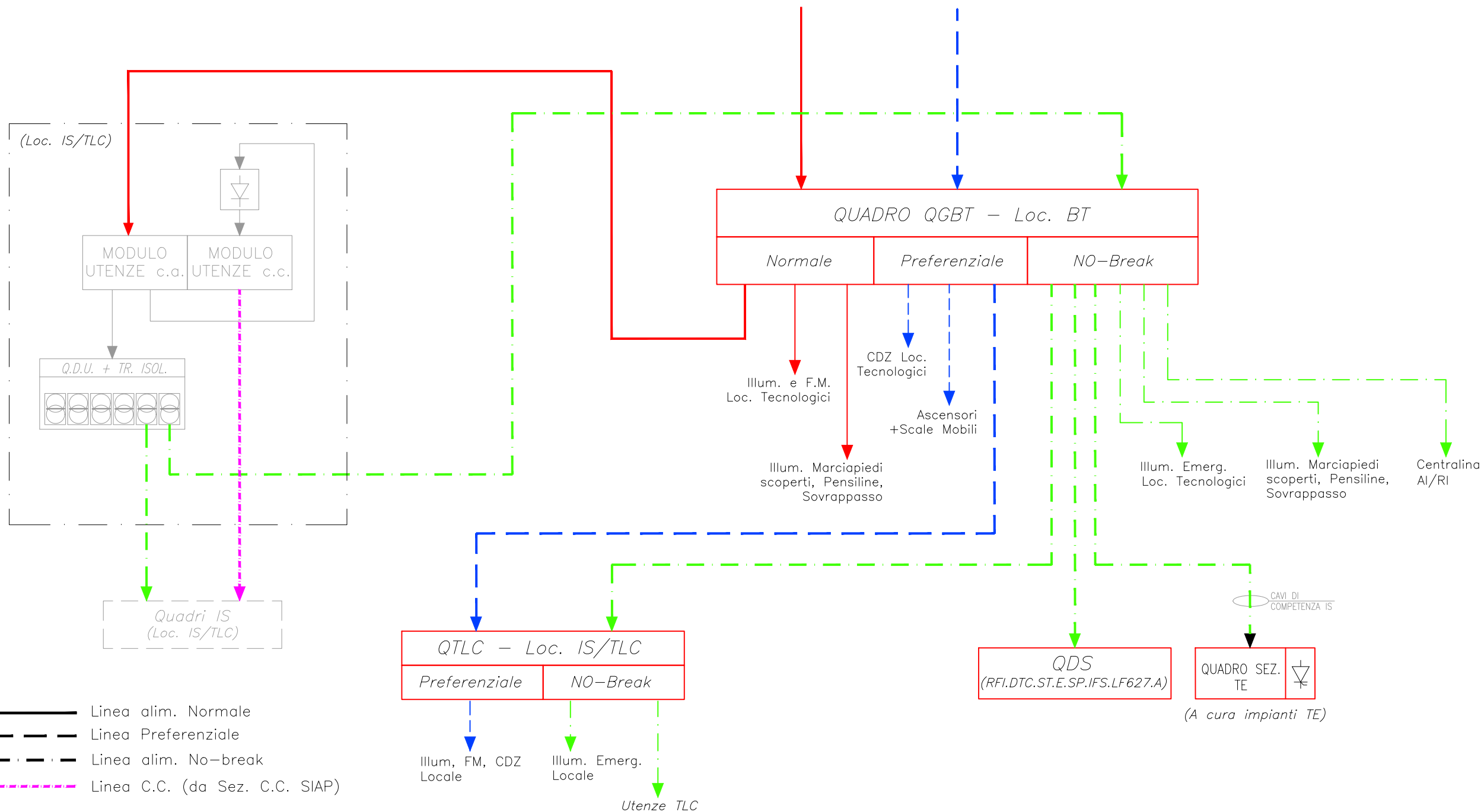
Redatto: G. D'Addato

IMPIANTI LFM
ARCHITETTURE DI ALIMENTAZIONE ELETTRICHE

COMMESSA LOTTOFASE ENTE DOC. OPERA/DISCIPLINA Progr. REV. FOGLIO
L I 0 2 0 2 D 6 7 D X L F 0 0 0 0 0 0 1 B 0 0 4 D I 0 0 8

SCHEMA DI ALIMENTAZIONE FERMATA CAMPOMARINO

CONSEGNA DA PGEP LATO RIPALTA (400 V)



- Linea alim. Normale
- - - Linea Preferenziale
- · - · - Linea alim. No-break
- · · · · Linea C.C. (da Sez. C.C. SIAP)

- quadri esistenti
- quadri nuovi
- Impianti IS

IMPIANTI LFM

Redatto: G. D'Addato

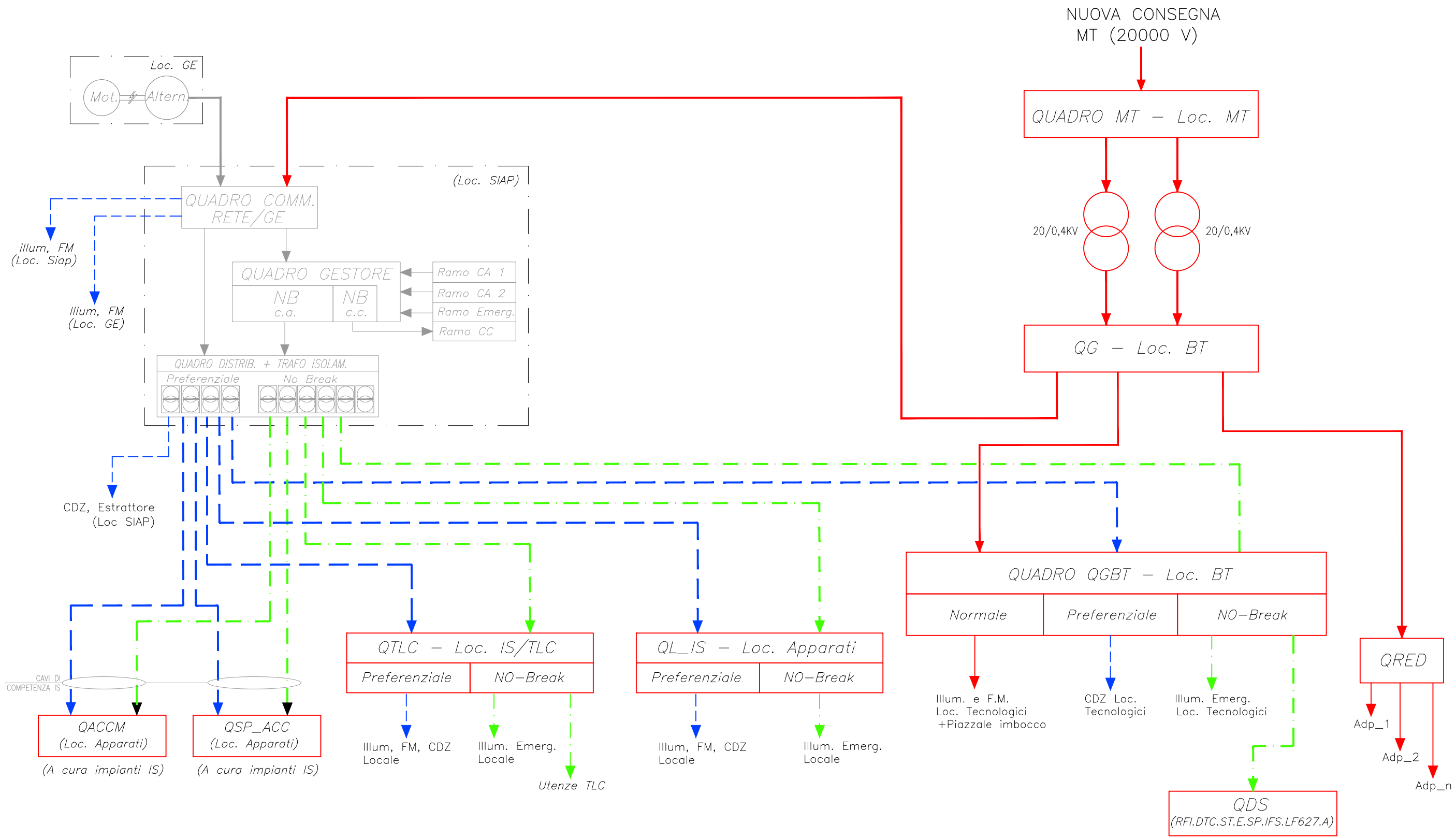
ARCHITETTURE DI ALIMENTAZIONE ELETTRICHE

COMMESSA LOTTOFASE ENTE DOC. OPERA/DISCIPLINA Progr. REV. FOGLIO

L102 02 D 67 DX LF0000 001 B 005 di 008



SCHEMA DI ALIMENTAZIONE PC FRENTANI



documento con divieto di riproduzione, di consegnarlo o di renderlo comunque noto a ditte concorrenti o a terzi senza nostra autorizzazione.



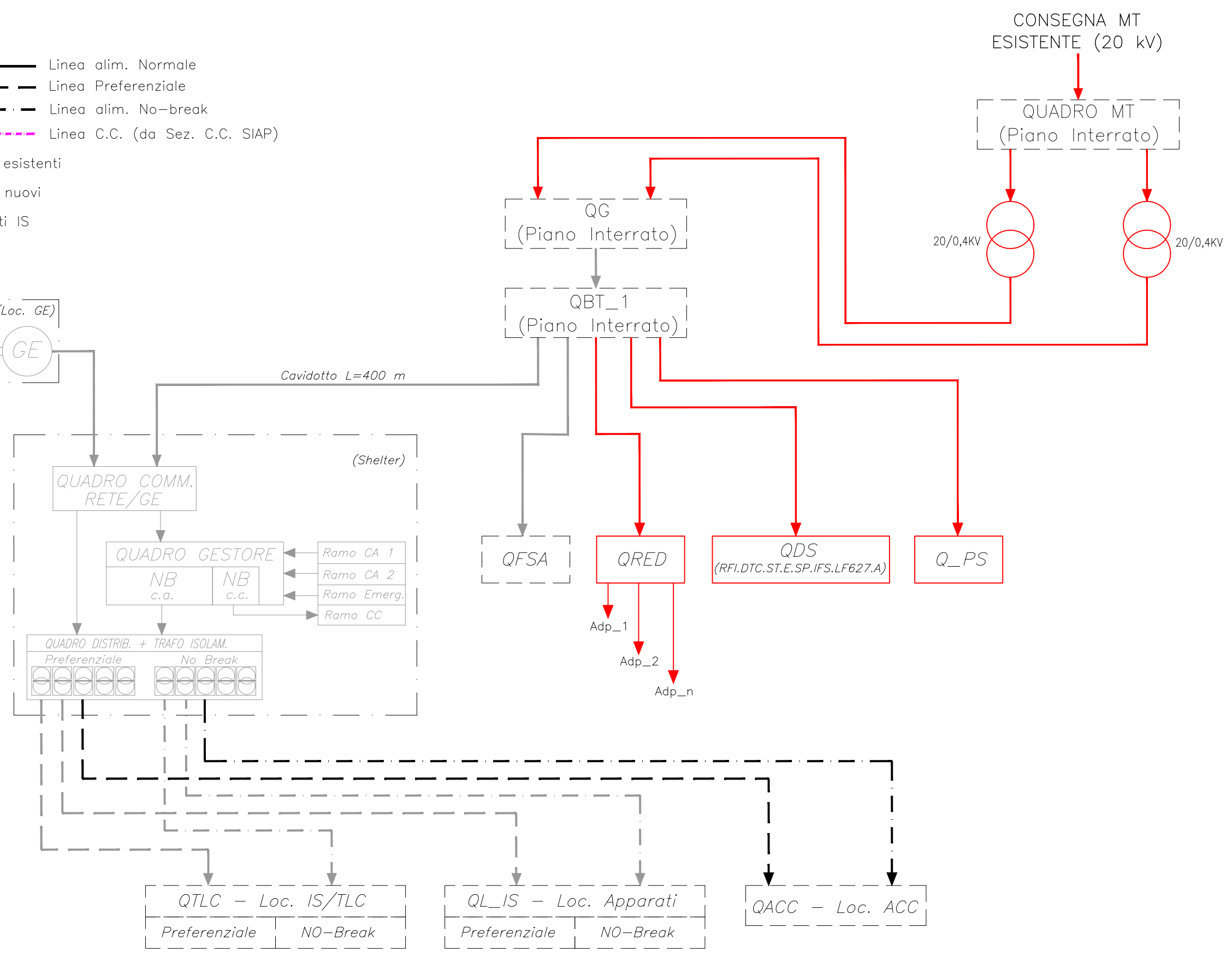
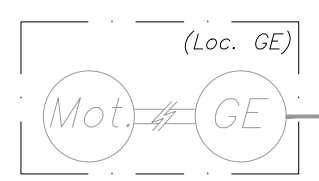
Redatto: G. D'Addato

IMPIANTI LFM
ARCHITETTURE DI ALIMENTAZIONE ELETTRICHE

COMMESSA LOTTOFASE ENTE DOC. OPERA/DISCIPLINA Progr. REV. FOGLIO
 L102 02 D 67 DX LF0000 001 B 006 di 008

SCHEMA DI ALIMENTAZIONE RED TERMOLI

- Linea alim. Normale
- Linea Preferenziale
- Linea alim. No-break
- Linea C.C. (da Sez. C.C. SIAP)
- quadri esistenti
- quadri nuovi
- Impianti IS



documento con divieto di riproduzione, di consegnarlo o di renderlo comunque noto a ditte concorrenti o a terzi senza nostra autorizzazione.

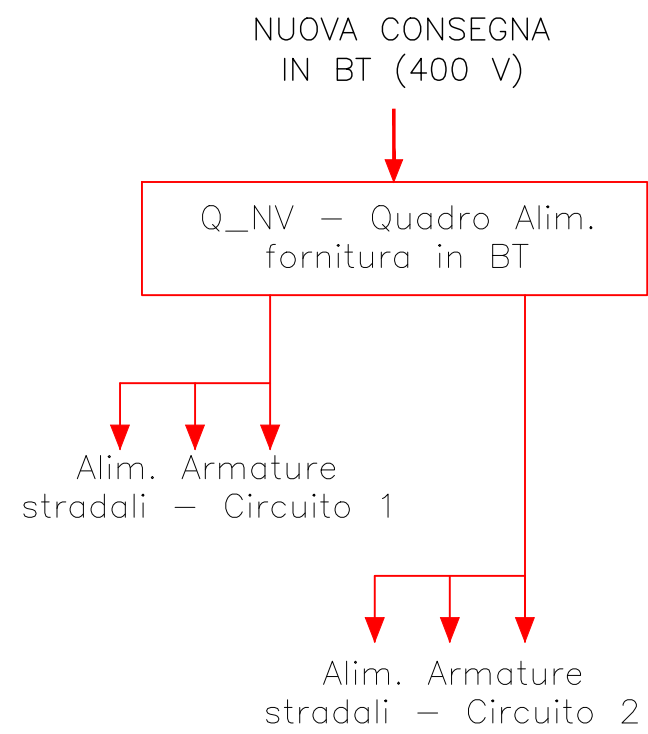


Redatto: G. D'Addato

IMPIANTI LFM
 ARCHITETTURE DI ALIMENTAZIONE ELETTRICHE

COMMESSA LOTTOFASE ENTE DOC. OPERA/DISCIPLINA Progr. REV. FOGLIO
 L102 02 D 67 DX LF0000 001 B 007 di 008

SCHEMA DI ALIMENTAZIONE VIABILITA'



documento con divieto di riprodurlo, di consegnarlo o di renderlo comunque noto a ditte concorrenti o a terzi senza nostra autorizzazione.