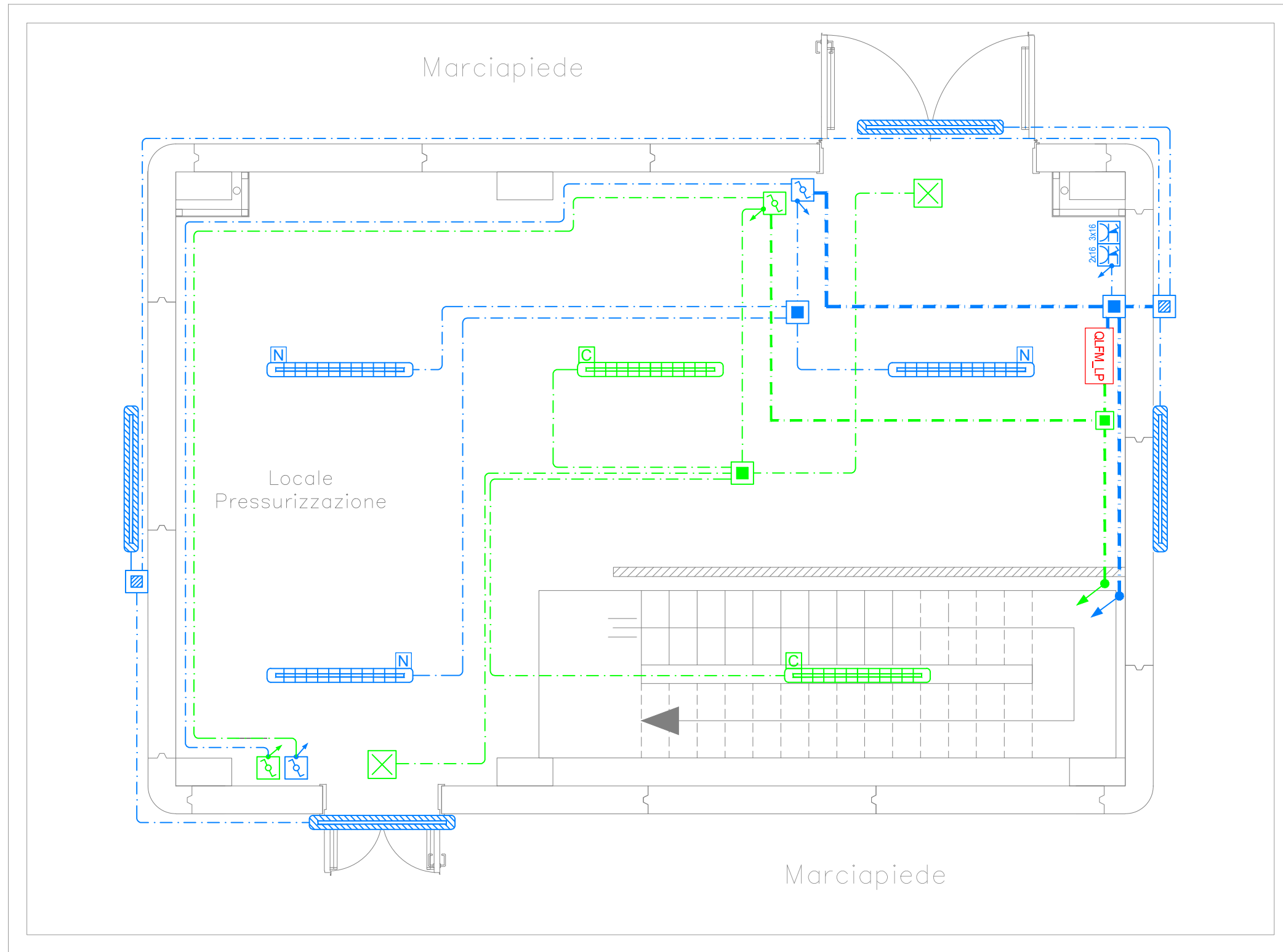
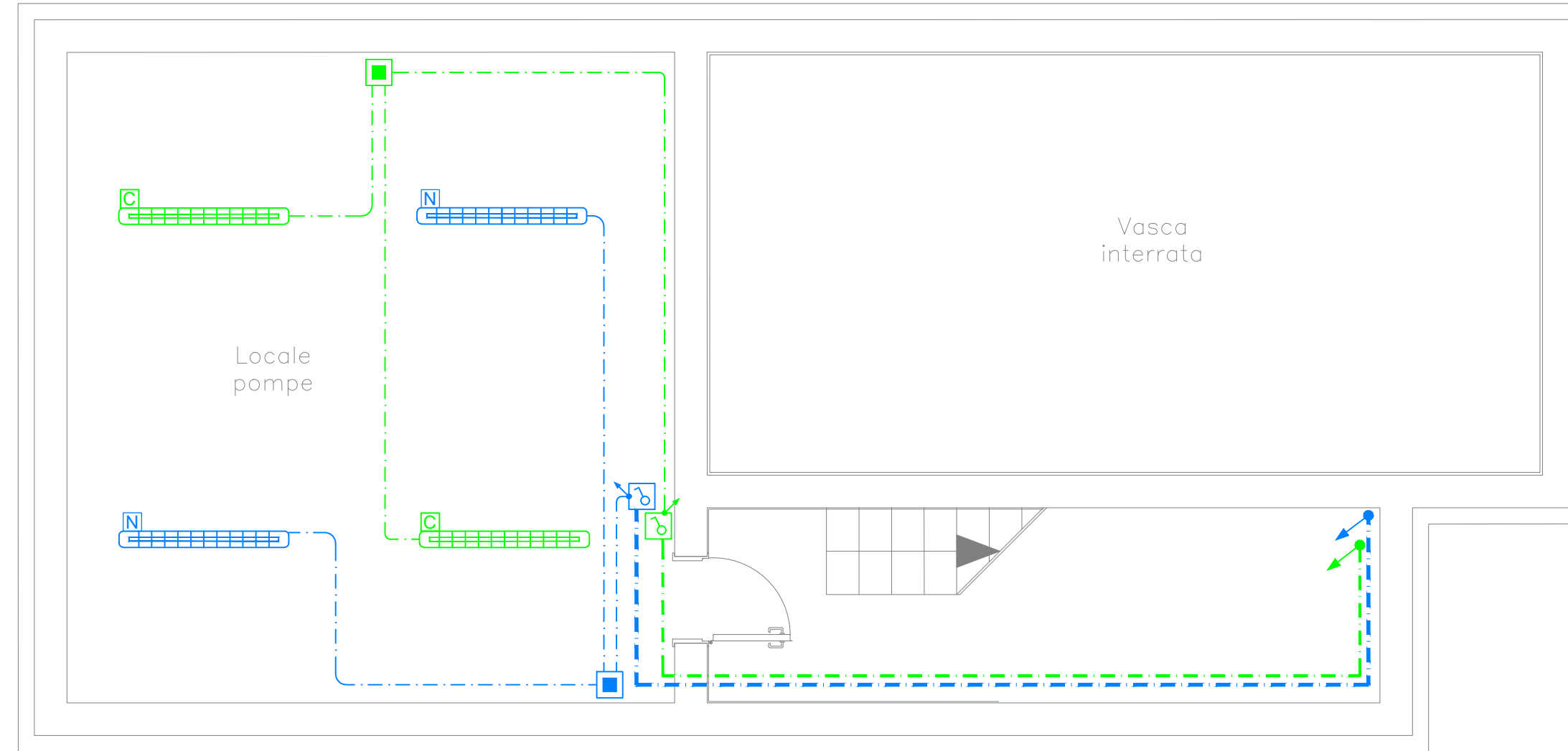


PIANTA PIANO CAMPAGNA



PIANTA PIANO INTERRATO



**LEGENDA SIMBOLI**

	Apparecchio illuminante per installazione a parete o a sospensione, lampade LED 30W, grado di protezione IP55
	Apparecchio illuminante a LED 51W con corpo in acciaio INOX AISI 304, grado di protezione IP66, 8000h, flusso luminoso 4000 lm, fissate a muro mediante staffa di supporto ed orientate verso il basso
	Apparecchio a parete modulare 600x600mm. Corpo in lamiera di acciaio verniciato e cornice in alluminio. Diffusore plastico primarizzato. Sorgente luminosa LED 30W - Flusso = 4100lm
	Plafoniera di segnalazione uscita
	Corpo illuminante alimentato da rete (Normale)
	Corpo illuminante alimentato da circuito di continuità (No-Break)
	Complesso autonomo di emergenza costituito da batteria (autonomia 120min), dispositivo di carica in lampone e gruppo di commutazione automatico
	Sezionatore, contenuto in cassetta di derivazione in PVC, per l'esclusione del CDZ durante la fase di manutenzione
	Scatole di derivazione in materiale termoplastico, dim. 120x80x50mm mm, per cablaggio circuito Normale e Continuità
	Scatole di derivazione in acciaio INOX, dim. 120x80x50mm mm, per cablaggio illuminazione perimetrale fabbricato
	Montante salita/discesa
	Tubo in PVC rigido Ø32mm per distribuzione montante circuiti di alimentazione "Normale"
	Tubo in PVC rigido Ø32mm per distribuzione montante circuiti di alimentazione "No-Break"
	Tubo in PVC rigido Ø20mm per distribuzione secondaria dei circuiti di alimentazione "Normale/Preferenziale"
	Tubo in PVC rigido Ø20mm per distribuzione secondaria dei circuiti di alimentazione "Normale/Preferenziale"
	Interruttore unipolare
	Deviatore unipolare
	Gruppo prese industriali in materiale termoplastico per montaggio a parete composto da: 1 presa IP44 interbloccata CEE17 2P+T 16A 230V 1 presa IP44 interbloccata CEE17 3P+T 16A 400V
	Presse 2P+T 16A 230V tipo UNEL, completa di interruttore automatico fessolare (1 polo protetto) - Frutto in resina per installazione in scatole in resina IP40 da parete
	Presse 2P+T 10A 230V ad alveoli allineati - Frutto in resina per installazione in scatole in resina IP40 da parete
	Quadro elettrico di distribuzione bit in armadio in lamiera di acciaio zincato e verniciato con polvere epossidica - porta in vetro - installazione a pavimento
	Scoperto MT in cella IP3X in lamiera di acciaio zincato e verniciato con polvere epossidica - Tenuta all'arco interno 16 kA/1s (IAC: A-FLR)
	Pulsante di apertura alimentazione Locale GE
	Pavimento Flottante


**NOTA:** La compartimentazione delle strutture in corrispondenza dei fori per il passaggio delle tubazioni dovrà essere ripristinata mediante sigillatura con schiuma poliuretana espansa di categoria REI pari a quella della struttura

COMMITTENTE:



GRUPPO FERROVIE DELLO STATO ITALIANE

PROGETTAZIONE:



GRUPPO FERROVIE DELLO STATO ITALIANE

**INFRASTRUTTURE FERROVIARIE STRATEGICHE DEFINITE DALLA LEGGE OBIETTIVO N.443/01**

**U.O. TECNOLOGIE SUD**

**PROGETTO DEFINITIVO**

**LINEA PESCARA - BARI  
RADDOPPIO DELLA TRATTA FERROVIARIA TERMOLI - LESINA  
LOTTI 2 e 3 - RADDOPPIO TERMOLI - RIPALTA**

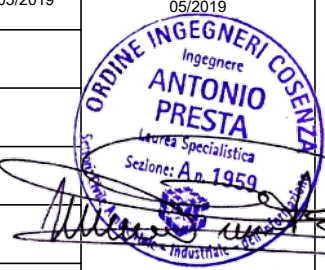
**IMPIANTI LFM - PGEP LATO TERMOLI**  
Layout con disposizione apparecchiature Fabbricato Pompe Antincendio

SCALA:  
**1 : 50**

COMMESSA LOTTO FASE ENTE TIPO DOC. OPERA/DISCIPLINA Progr. REV.

**L I 0 2 0 2 D 6 7 P B L F 0 1 2 0 0 0 3 A**

Rev.	Descrizione	Redatto	Data	Verificato	Data	Approvato	Data	Autorizzato Data
A	Emissione Definitiva	G. D'Addato	05/2019	Surace	05/2019	B. M. Bianchi	05/2019	A. Presta 05/2019



File: LI0202D67PBLF0120003A - LAYOUT FAB. POMPE RIPALTA.DWG n. Elab.: